

**TEKNİK TAKİP LİSTESİ**

Hisse	Kapanıő	Dirençler	Stop-loss
AKSA	6,42	6,63-6,85	6,34
ALARK	4,72	4,80-4,92	4,67
NETAS	13,10	13,60-14,00	12,98
VESTL	12,98	13,35-13,70	12,80

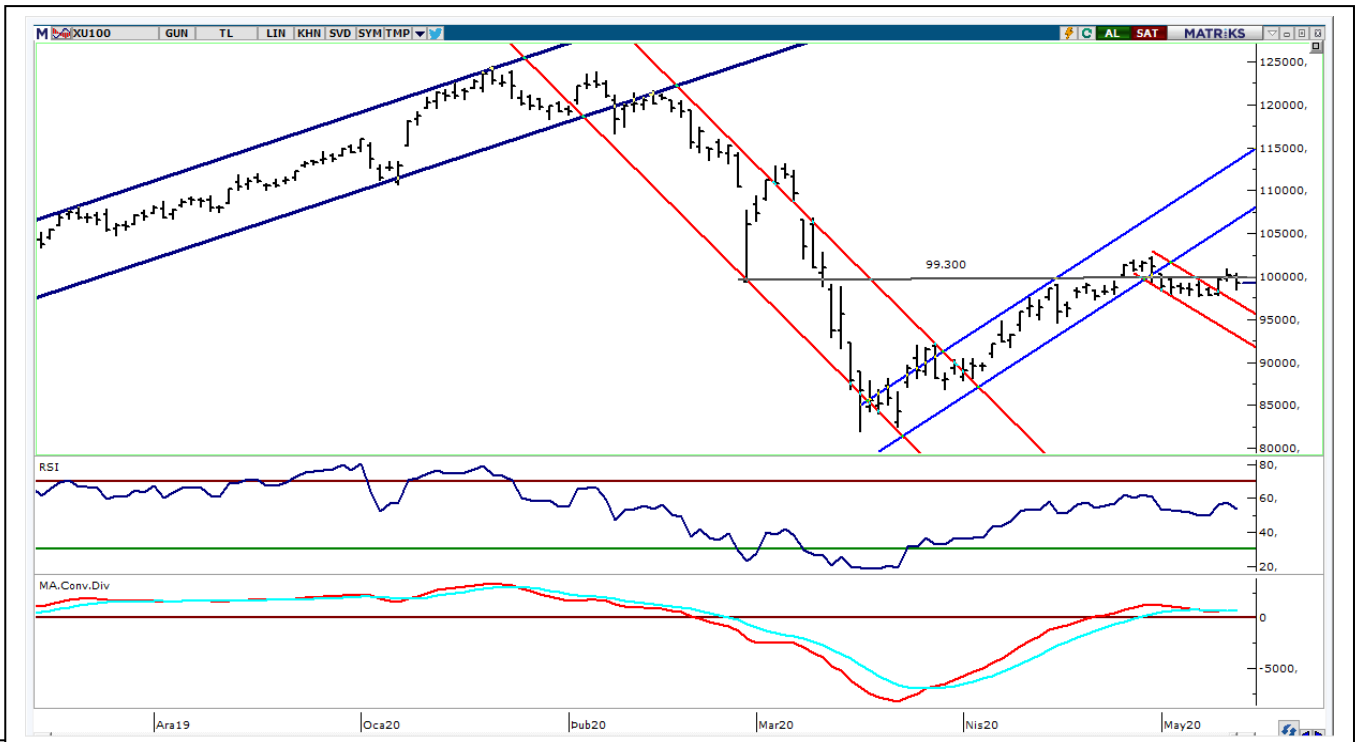
**UYARI:** Burada yer alan yatırım bilgi, yorum ve tavsiyeleri yatırım danışmanlığı kapsamında değildir. Yatırım danışmanlığı hizmeti; aracı kurumlar, portföy yönetim şirketleri, mevduat kabul etmeyen bankalar ile müşteri arasında imzalanacak yatırım danışmanlığı sözleşmesi çerçevesinde sunulmaktadır. Burada yer alan yorum ve tavsiyeler, yorum ve tavsiyede bulunanların kişisel görüşlerine dayanmaktadır. Bu görüşler mali durumunuz ile risk ve getiri tercihlerinize uygun olmayabilir. Bu nedenle, sadece burada yer alan bilgilere dayanılarak yatırım kararı verilmesi beklentilerinize uygun sonuçlar doğurmayabilir.

## BIST-100

	Kapanış	Destek-1	Destek-2	Destek-3	Direnç-1	Direnç-2	Direnç-3
BIST100	99.193	99.300	98.000	97.000	102.000	103.500	105.000

BIST100 endeksi günü %0,96 oranında kayıp ile 99.193 puandan kapattı. Endeks gün içinde 98.494-100.381 bandında hareket etti. Endekste hafta başında 98.000 altına gerilemelerde gelen tepki alışlarının etkisi ile 100.000 üzerinde kalma çabası dün gelen satışlarla başarılı olamadı. Gün sonunda 5 günlük AO'sı 99.250, 22 günlük AO'sını 99.100 olarak gerçekleştirmiştir. Yeniden 5 günlük AO'sının altına gerileyen endekste, kısa vadeli görüntü zayıfladı. Görünümün pozitif dönmeye için, 100.000 üzerine yerleşme olması gerektiğini düşünmekteyiz. Bu seviye üzerinde ise 100 günlük AO'sının da bulunduğu 101.500-102.000 bandı önemli direnç bölgesi konumundadır. Aşağıda ise 97.000 ve 95.500 önemli destekleri oluşturmaktadır. Kısa vadeli göstergelerde toparlanma gözlenirken, orta vadeli göstergesi MACD sıfır çizgisi üzerinde yatayda henüz alım konumuna geçmedi. Dolar bazında ise endeks günü 1,4283 centten kapattı. Dolar bazında uzun vadeli önemli hedef direnç 1,50 cent seviyesinde bulunmaktadır. Küresel piyasalarda bu sabah alıcılı yönde hareket etmektedir. Bu sabah açıklanan Çin'in sanayi üretimi Nisanda hafif toparlanırken, perakende satışlar beklentilerin altında kaldı. İngiltere ve Japonya ile yeni swap hattı kurulması için görüşmeler yapıldığına dair basında çıkan haberlerin etkisi ile dün akşam 6,90'a kadar gerileyen dolar /TL bu sabah 6,91'de bulunuyor. Güne alıcılı başlamasını beklediğimiz BIST100 endeksinde gün içinde 100.000 üzerine yerleşme çabası görülebilir.

## BIST100 Grafik



**UYARI:** Burada yer alan yorum ve tavsiyeler, yorum ve tavsiyede bulunanların kişisel görüşlerine dayanmaktadır. Bu görüşler mali durumunuz ile risk ve getiri tercihlerinize uygun olmayabilir. Bu nedenle, sadece burada yer alan bilgilere dayanarak yatırım kararı verilmesi beklentilerinize uygun sonuçlar doğurmayabilir.

## VIOP30 Yakın Vade Kontratı

	Uzlaşma Fiyatı	Destek-1	Destek-2	Destek-3	Direnç-1	Direnç-2	Direnç-3
VIOP30	114.900	115.000	114.000	112.500	117.500	118.500	120.500

VIOP30 Yakın Vade Kontratı günü 114.900 uzlaşma fiyatı ile pozitif kapattı. Kontrat, dünki işlemlerde 113.575-116.100 bandında hareket etti. Günü satıcılı geçiren Kontratta, satışların 113.575 puandan karşılandığını izledik. Son iki haftadır destek olarak çalışan 114.000 (50 günlük AO) altına gerilemelerde tepki alışlarının arttığını izledik. Satış baskının etkisi ile Kontrat, 5 günlük AO (115.300) ve 22 günlük AO (116.000) altında zayıf görüntü ile kapattı. Kontratta kısa vadeli yönün yukarı dönmesi için 116.000 üzerine yerleşme olması gerektiğini düşünmekteyiz. Olası satışlarda 114.000 ve 112.500 destek noktalarını oluşturmaktadır.



**UYARI:** Burada yer alan yatırım bilgi, yorum ve tavsiyeleri yatırım danışmanlığı kapsamında değildir. Yatırım danışmanlığı hizmeti; aracı kurumlar, portföy yönetim şirketleri, mevduat kabul etmeyen bankalar ile müşteri arasında imzalanacak yatırım danışmanlığı sözleşmesi çerçevesinde sunulmaktadır. Burada yer alan yorum ve tavsiyeler, yorum ve tavsiyede bulunanların kişisel görüşlerine dayanmaktadır. Bu görüşler mali durumunuz ile risk ve getiri tercihlerinize uygun olmayabilir. Bu nedenle, sadece burada yer alan bilgilere dayanılarak yatırım kararı verilmesi beklentilerinize uygun sonuçlar doğurmayabilir.

## USDTRY

	Son	Destek-1	Destek-2	Destek-3	Direnç-1	Direnç-2	Direnç-3
Dolar/TL	6,91	6,90	6,86	6,84	6,97	7,02	7,05

Dolar/TL kurunda aşağı yönlü hareket dünkü işlemlerde de etkisini sürdürdü. Gün içi işlemlerde satış baskısının etkisi ile en düşük 6,90 test edildi. Geçtiğimiz hafta 7,2992'de yeni tarihi zirve yapılmasının ardından kurda başlayan düşüşün etkisi ile oluşan alçalan kanal oluştu. Bu kanalın üst bandı bugün için 6,95'e, alt bandı 6,86'ya denk gelmektedir. Olası tepki alımlarında kanal üst bandının geçilmesi halinde ise ilk direnç noktası 7,00 (5 günlük AO) test edilebilir. Sonraki önemli seviye ise 22 günlük AO'ların 7,02'de bulunuyor. Aşağıda güçlü tepki gelebilecek bölgesi ise 50 günlük AO'sunun bulunduğu 6,90-6,86 bandında bulunmaktadır. Kısa vadeli teknik göstergeler ve orta vadeli teknik göstergesi MACD satım konumunda bulunmaktadır. İngiltere ve Japonya ile yeni swap hattı kurulması için görüşmeler yapıldığına dair basında çıkan haberlerin etkisi ile kur bu sabah 6,91 civarında bulunmaktadır.

## Dolar/TL Günlük Grafik



**UYARI:** Burada yer alan yatırım bilgi, yorum ve tavsiyeleri yatırım danışmanlığı kapsamında değildir. Yatırım danışmanlığı hizmeti; aracı kurumlar, portföy yönetim şirketleri, mevduat kabul etmeyen bankalar ile müşteri arasında imzalanacak yatırım danışmanlığı sözleşmesi çerçevesinde sunulmaktadır. Burada yer alan yorum ve tavsiyeler, yorum ve tavsiyede bulunanların kişisel görüşlerine dayanmaktadır. Bu görüşler mali durumunuz ile risk ve getiri tercihlerinize uygun olmayabilir. Bu nedenle, sadece burada yer alan bilgilere dayanarak yatırım kararı verilmesi beklentilerinize uygun sonuçlar doğurmayabilir.

## GÜNLÜK PARA GİRİŐİ OLAN HİŐSELER - İlk 5 Kurum ( TL)

Sıra	Hisse	Alıcılar Hacim	Satıcılar Hacim	Para GiriŐi
1	ASELS	72.474.780	-44.376.160	28.098.620
2	KRDMD	49.647.320	-33.641.080	16.006.240
3	EREGL	53.293.060	-44.163.340	9.129.720
4	BIMAS	65.304.630	-56.304.470	9.000.160
5	PAPIL	14.330.090	-8.425.946	5.904.144
6	TSKB	25.131.710	-19.315.820	5.815.890
7	ENJSA	15.678.680	-9.898.638	5.780.042
8	KOZAA	27.611.620	-21.940.950	5.670.670
9	DOHOL	18.129.640	-12.713.040	5.416.600
10	KOZAL	21.201.480	-16.543.070	4.658.410
11	GSRAY	9.039.918	-4.771.092	4.268.826
12	MPARK	11.059.240	-6.859.084	4.200.156
13	TSPOR	10.891.880	-6.725.461	4.166.419
14	GEREL	12.892.190	-8.831.552	4.060.638
15	MGROS	34.135.630	-30.200.160	3.935.470
16	VESTL	11.324.600	-7.449.001	3.875.599
17	VAKBN	29.490.140	-25.748.050	3.742.090
18	ISCTR	35.176.490	-31.543.210	3.633.280
19	ALKA	11.939.280	-8.411.301	3.527.979
20	KUTPO	9.190.723	-6.254.465	2.936.258
21	THYAO	27.443.170	-24.524.710	2.918.460
22	VESBE	7.612.165	-4.887.767	2.724.398
23	SAHOL	19.065.850	-16.441.240	2.624.610
24	FONET	9.716.132	-7.234.384	2.481.748
25	ULKER	16.682.110	-14.234.680	2.447.430
26	ALKIM	29.940.530	-27.513.040	2.427.490
27	TATGD	4.864.673	-2.778.726	2.085.947
28	HUBVC	16.841.130	-14.887.760	1.953.370
29	ISMEN	5.774.236	-3.864.973	1.909.263
30	TKNSA	10.791.450	-8.882.620	1.908.830
31	MEPET	4.873.497	-3.228.983	1.644.514
32	SASA	24.689.930	-23.052.990	1.636.940
33	ALARK	26.730.480	-25.103.450	1.627.030
34	NTHOL	6.959.544	-5.336.701	1.622.843
35	ZOREN	4.163.896	-2.623.452	1.540.444
36	TTKOM	31.019.080	-29.515.190	1.503.890
37	ACSEL	4.038.940	-2.540.403	1.498.537
38	RTALB	13.616.930	-12.128.360	1.488.570
39	IZTAR	3.851.853	-2.498.372	1.353.481
40	ARDYZ	5.930.449	-4.719.522	1.210.927

**UYARI:** Burada yer alan yatırım bilgi, yorum ve tavsiyeleri yatırım danışmanlığı kapsamında değildir. Yatırım danışmanlığı hizmeti; aracı kurumlar, portföy yönetim şirketleri, mevduat kabul etmeyen bankalar ile müşteri arasında imzalanacak yatırım danışmanlığı sözleşmesi çerçevesinde sunulmaktadır. Burada yer alan yorum ve tavsiyeler, yorum ve tavsiyede bulunanların kişisel görüşlerine dayanmaktadır. Bu görüşler mali durumunuz ile risk ve getiri tercihlerinize uygun olmayabilir. Bu nedenle, sadece burada yer alan bilgilere dayanılarak yatırım kararı verilmesi beklentilerinize uygun sonuçlar doğurmayabilir.

GUNLUK PARA ÇIKIŐI OLAN HİŐSELER - İlk 5 Kurum ( TL)

Sıra	Hisse	Alıcılar Hacim	Satıcılar Hacim	Para ÇıkıŐı
1	GARAN	77.644.210	-139.585.700	-61.941.490
2	AKBNK	69.191.890	-121.411.000	-52.219.110
3	TUPRS	30.806.750	-47.643.640	-16.836.890
4	AEFES	10.941.250	-18.782.360	-7.841.110
5	RYGYO	11.405.370	-18.446.300	-7.040.930
6	SELEC	18.010.170	-24.630.340	-6.620.170
7	HALKB	18.144.120	-23.983.010	-5.838.890
8	GUSGR	11.003.760	-15.639.890	-4.636.130
9	KCHOL	24.837.530	-28.978.420	-4.140.890
10	PETKM	13.967.560	-17.910.920	-3.943.360
11	MAVI	12.558.770	-16.163.020	-3.604.250
12	VKGYO	6.684.224	-10.229.890	-3.545.666
13	TAVHL	8.598.751	-12.020.100	-3.421.349
14	DOCO	8.533.768	-11.770.270	-3.236.502
15	PGSUS	7.400.372	-10.381.210	-2.980.838
16	IHLAS	7.721.894	-10.619.380	-2.897.486
17	KARSN	10.815.720	-13.413.440	-2.597.720
18	ECILC	42.085.850	-44.663.130	-2.577.280
19	IPEKE	19.069.750	-21.507.920	-2.438.170
20	EKGYO	14.294.230	-16.715.630	-2.421.400
21	ERBOS	4.053.247	-6.448.247	-2.395.000
22	ARCLK	25.682.400	-27.996.980	-2.314.580
23	ULUUN	4.081.417	-6.224.348	-2.142.931
24	GUBRF	22.727.280	-24.810.050	-2.082.770
25	KUYAS	3.495.630	-5.413.105	-1.917.475
26	GLRYH	17.803.610	-19.620.420	-1.816.810
27	VAKFN	3.358.500	-4.888.542	-1.530.042
28	ODAS	7.389.132	-8.878.408	-1.489.276
29	SOKM	18.201.520	-19.685.470	-1.483.950
30	ORGE	3.177.697	-4.582.831	-1.405.134
31	GOZDE	2.898.110	-4.248.432	-1.350.322
32	MAKTK	2.271.232	-3.593.074	-1.321.842
33	ANACM	1.426.873	-2.661.792	-1.234.919
34	TCELL	21.392.530	-22.597.100	-1.204.570
35	KRSTL	3.434.854	-4.622.156	-1.187.302
36	TRKCM	2.654.505	-3.745.679	-1.091.174
37	SISE	5.518.879	-6.607.117	-1.088.238
38	SKBNK	4.190.999	-5.223.635	-1.032.636
39	YGYO	5.887.340	-6.876.528	-989.188
40	GENTS	4.421.067	-5.370.659	-949.592

**UYARI:** Burada yer alan yatırım bilgi, yorum ve tavsiyeleri yatırım danışmanlıđı kapsamında deđildir. Yatırım danışmanlıđı hizmeti; aracı kurumlar, portföy yönetim şirketleri, mevduat kabul etmeyen bankalar ile müşteri arasında imzalanacak yatırım danışmanlıđı sözleşmesi çerçevesinde sunulmaktadır. Burada yer alan yorum ve tavsiyeler, yorum ve tavsiyede bulunanların kişisel görüşlerine dayanmaktadır. Bu görüşler mali durumunuz ile risk ve getiri tercihlerinize uygun olmayabilir. Bu nedenle, sadece burada yer alan bilgilere dayanılarak yatırım kararı verilmesi beklentilerinize uygun sonuçlar doğurmayabilir.

## İNDİKATÖR BİLGİLENDİRMEŐİ

**RSI:** Göreceli güç indeksi anlamına gelir, 0 ve 100 arasında deęişen deęerler verir. RSI genellikle 70 çizgisi ve üzerindeyse fiyatlar aşırı yüksek, 30 çizgisi ve altındaysa aşırı düşük olarak deęerlendirilir. RSI trend yönünü belirlemede de yardımcıdır. RSI'nın 30 çizgisinin altına düşüp tekrar yükselmeye başlaması durumunda alım sinyali olarak, 70 çizgisinin üzerine çıkıp tepe yaptıktan sonra aşağı dönmesi durumunda satım sinyali olarak deęerlendirilir.

**MOMENTUM:** Göstergede 100 referans çizgisi olarak alınır. Göstergenin referans çizgisinin altında harekete başlaması "SAT", referans çizgisinin üzerine çıkması "AL" sinyali olarak deęerlendirilir. Momentumun aşırı satış bölgesinden dönüş eęiliminde olması kısa vadede düşüşün tamamlandığını, momentumun belirli bir tepe yapıp aşağı doğru dönmesi, fiyatlardaki artış hızının yavaşladığını ve fiyatların bir süre sonra gerilemeye başlayacağını gösterir. Gösterge 115 çizgisinin üzerindeyken aşırı alım bölgesinde, 85 çizgisinin altındayken aşırı satım bölgesinde olarak yorumlanır.

**STOCHASTIC:** Stochastic göstergesi "0" ile "100" rakamları arasında dalgalanma gösterir. Gösterge 80'nin üzerine yükseldiğinde aşırı yüksek fiyatları (SAT sinyali), 20'nin altına gerilediğinde ise aşırı düşük fiyatları (AL sinyali) olarak deęerlendirilir. Stochastic trendlerin yönünün sonlanabileceęi noktaları tahmin etmekte kullanılır. Ayrıca tek başına alım-satım sinyalleri için de kullanılmaktadır.

**MACD:** Orta vadeli göstergelerin en önemlilerinden olan MACD, trend takip edici bir göstergedir. MACD hesaplanırken 12 günlük üssel hareketli ortalamadan 26 günlük üssel hareketli ortalama çıkarılır. Matematiksel olarak iki ayrı hareketli ortalamanın farkını yansıttığından dolayı MACD göstergesinin ortasından 0 (sıfır) eksenini geçmektedir. MACD göstergesinin 9 günlük deęerlerinden oluşan ve TRIGGER adı verilen ikinci hareketli ortalama göstergenin ikinci eğrisini oluşturur ve kesikli çizgiler ile gösterilir. MACD çizgisi kesikli sinyal çizgisini yukarıdan aşağıya doğru kestiğinde "SAT", aşağıdan yukarıya doğru kestiğinde ise "AL" sinyali olarak yorumlanır.

**UYARI:** Burada yer alan yatırım bilgi, yorum ve tavsiyeleri yatırım danışmanlığı kapsamında deęildir. Yatırım danışmanlığı hizmeti; aracı kurumlar, portföy yönetim şirketleri, mevduat kabul etmeyen bankalar ile müşteri arasında imzalanacak yatırım danışmanlığı sözleşmesi çerçevesinde sunulmaktadır. Burada yer alan yorum ve tavsiyeler, yorum ve tavsiyede bulunanların kişisel görüşlerine dayanmaktadır. Bu görüşler mali durumunuz ile risk ve getiri tercihlerinize uygun olmayabilir. Bu nedenle, sadece burada yer alan bilgilere dayanılarak yatırım kararı verilmesi beklentilerinize uygun sonuçlar doğurmayabilir.

## PİRAMİT MENKUL KIYMETLER A.Ő.

Gümüşsuyu Mah. İnönü Cad. IŐık Apt. No:53 Kat:5 Daire 9-10 Taksim/İstanbul  
Tel: 0212 293 95 00 Faks: 0212 293 95 60

### ŐiŐli Őubesi

Halaskargazi Cad. No:111 D:4 Kat:1 ŐiŐli/İstanbul  
Tel: 0212 395 32 33 Faks: 0212 230 81 15

### Balıkesir İrtibat Bürosu

Eski Kuyumcular Mahallesi, Mekik Sokak, Korkmaz İŐ Hanı No: 18 Balıkesir  
Tel: 0266 245 91 21 Faks: 0266 245 23 34

**Sevgül DÜZGÜN**  
**AraŐtırma Müdürü**  
**212 3953213**

sevgul.duzgun@piramitmenkul.com.tr