

**TEKNİK TAKİP LİSTESİ**

Hisse	Kapanış	Dirençler	Stop-loss
<b>ALARK</b>	5,85	<b>6,10-6,28</b>	5,76
<b>ASELS</b>	28,24	<b>29,00-29,60</b>	27,90
<b>GOODY</b>	4,50	<b>4,70-4,85</b>	4,43
<b>NETAS</b>	13,58	<b>13,85-14,20</b>	13,40

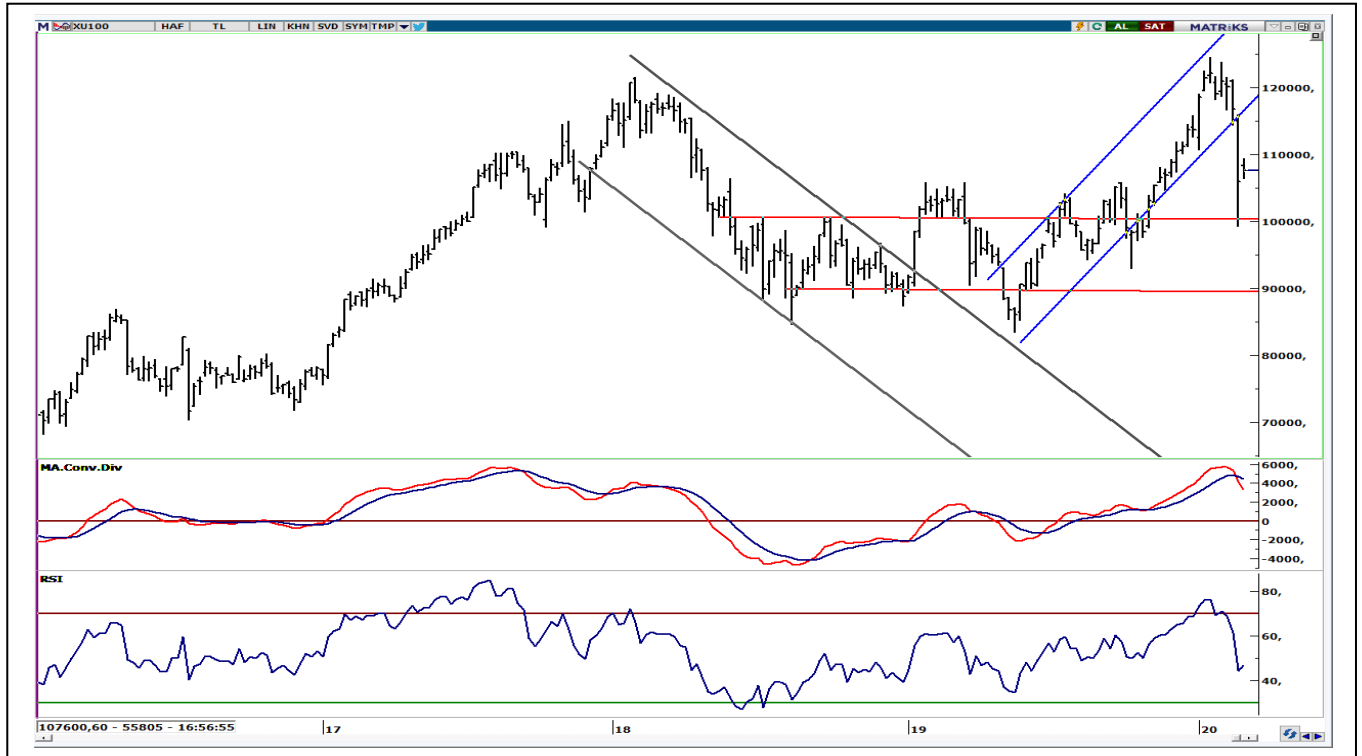
**UYARI:** Burada yer alan yatırım bilgi, yorum ve tavsiyeleri yatırım danışmanlığı kapsamında değildir. Yatırım danışmanlığı hizmeti; aracı kurumlar, portföy yönetim şirketleri, mevduat kabul etmeyen bankalar ile müşteri arasında imzalanacak yatırım danışmanlığı sözleşmesi çerçevesinde sunulmaktadır. Burada yer alan yorum ve tavsiyeler, yorum ve tavsiyede bulunanların kişisel görüşlerine dayanmaktadır. Bu görüşler mali durumunuz ile risk ve getiri tercihlerinize uygun olmayabilir. Bu nedenle, sadece burada yer alan bilgilere dayanılarak yatırım kararı verilmesi beklentilerinize uygun sonuçlar doğurmayabilir.

## BIST-100

	Kapanış	Destek-1	Destek-2	Destek-3	Direnç-1	Direnç-2	Direnç-3
BIST100	107.309	102.500	100.000	98.500	109.000	110.500	113.400

BIST100 endeksi yeni haftaya tepki alımları ile başladı. Endeks gün içinde 106.245-109.405 aralığında hareket etti. Geçen haftanın son iki işlem gününde yoğun satış baskısının etkisi ile orta vadeli yükselen trendini ve 200 günlük ağırlıklı ortalaması 109.000'nin altında harekete başlayan endekste, çünkü işlemlerde fiyat dengelenmeleri görüldü. Endekste yönün yukarı dönmesi için 5 ve 200 günlük AO'larının yaklaştığı 109.000 üzerine yerleşme olması gerektiğini düşünmekteyiz. Bu seviye altında kalınması halinde ise 102.500 ve 100.000 destekleri gündeme gelebilir. Endeks dolar bazında ise günü 1,75 centten kapattı. kurda trend yönünde 1,78 ve 1,85 cent önemli dirençleri oluşturmaktadır. ABD Merkez Bankası Fed'in Mart ayı toplantısında faiz indirimi beklentilerinin artması ile artan küresel risk iştahı nedeniyle BIST100 endeksinin güne pozitif bir görüntü ile 108.000 civarından başlangıç yapmasını beklemekteyiz.

## BIST100 Grafiği Haftalık Grafik



**UYARI:** Burada yer alan yatırım bilgi, yorum ve tavsiyeleri yatırım danışmanlığı kapsamında değildir. Yatırım danışmanlığı hizmeti; aracı kurumlar, portföy yönetim şirketleri, mevduat kabul etmeyen bankalar ile müşteri arasında imzalanacak yatırım danışmanlığı sözleşmesi çerçevesinde sunulmaktadır. Burada yer alan yorum ve tavsiyeler, yorum ve tavsiyede bulunanların kişisel görüşlerine dayanmaktadır. Bu görüşler mali durumunuz ile risk ve getiri tercihlerinize uygun olmayabilir. Bu nedenle, sadece burada yer alan bilgilere dayanarak yatırım kararı verilmesi beklentilerinize uygun sonuçlar doğurmayabilir.

## VIOP30 Yakın Vade Kontratı

	Uzlaşma Fiyatı	Destek-1	Destek-2	Destek-3	Direnç-1	Direnç-2	Direnç-3
VIOP30	128.150	125.500	123.500	122.000	128.500	130.500	132.000

VIOP30 Yakın Vade Kontratı pozitif görüntü ile başladıktan sonra gün genelinde yukarı eğilimini sürdürdü. Kontratta günlük hareket bandı 126.800-131.450 aralığında gerçekleşti. Kontrat, Cuma günü 200 haftalık AO'sı 126.000 altında tepki alışlarının gelmesi ardından dün, yükselişini 131.450 puana kadar sürdürebildi. Kontratın kısa vadeli yönünün yukarı dönmesi için ilk etapta 5 günlük AO'sının yaklaştığı 129.800 üzerinde harekete geçmesi gerekmektedir.

## VIOP30 Yakın Vade Kontratı Haftalık Grafik



**UYARI:** Burada yer alan yatırım bilgi, yorum ve tavsiyeleri yatırım danışmanlığı kapsamında değildir. Yatırım danışmanlığı hizmeti; aracı kurumlar, portföy yönetim şirketleri, mevduat kabul etmeyen bankalar ile müşteri arasında imzalanacak yatırım danışmanlığı sözleşmesi çerçevesinde sunulmaktadır. Burada yer alan yorum ve tavsiyeler, yorum ve tavsiyede bulunanların kişisel görüşlerine dayanmaktadır. Bu görüşler mali durumunuz ile risk ve getiri tercihlerinize uygun olmayabilir. Bu nedenle, sadece burada yer alan bilgilere dayanarak yatırım kararı verilmesi beklentilerinize uygun sonuçlar doğurmayabilir.

## USDTRY

	Son	Destek-1	Destek-2	Destek-3	Direnç-1	Direnç-2	Direnç-3
USDTRY	6,19	6,20	6,18	6,15	6,28	6,30	6,38

Dolar/TL kuru güne 6,25 üzerinden başladıktan sonra kısa vadeli satış baskısı altında kaldı. Gün içi işlemlerde 6,1595-6,2602 aralığında hareket görüldü. Kurda kısa vadeli yönde 6,20 civarında olan 5 günlük AO'yı izlemekteyiz. Kurun bu seviye altında kalmaya devam etmesi halinde, 6,15 desteğinin kırılması gündeme gelebilir. Kurun kısa vadeli yönünde 6,20-6,25 bandının kırılması belirleyici olabilir. Koronavirüsün ABD içinde ve dünyada yeni ülkelere yayılması ile birlikte, Fed'in Mart toplantısında 50 baz puanlık indirim ihtimali %80'lere yükseldi. Dünkü geri çekilmelerin ardından bu sabah ABD on yıllık tahvil faizi %2,85, dolar endeksi (DXY) hafif artıda bulunuyor. Fed'in faiz indirimi beklentilerinin artması ile küresel para birimleri karşısında doların değer kaybetmesi, TL varlıklara da olumlu yansımaktadır. Bugün yurtiçi piyasalarda Şubat ayı Enflasyon verileri takip edilecek. Şubat ayı TÜFE verisinde piyasa beklentisi aylık bazda %0,67 ve yıllık bazda %12,71 yönünde artış yaşanabileceği şeklindedir.

## Dolar/TL Haftalık Grafik



**UYARI:** Burada yer alan yatırım bilgi, yorum ve tavsiyeleri yatırım danışmanlığı kapsamında değildir. Yatırım danışmanlığı hizmeti; aracı kurumlar, portföy yönetim şirketleri, mevduat kabul etmeyen bankalar ile müşteri arasında imzalanacak yatırım danışmanlığı sözleşmesi çerçevesinde sunulmaktadır. Burada yer alan yorum ve tavsiyeler, yorum ve tavsiyede bulunanların kişisel görüşlerine dayanmaktadır. Bu görüşler mali durumunuz ile risk ve getiri tercihlerinize uygun olmayabilir. Bu nedenle, sadece burada yer alan bilgilere dayanarak yatırım kararı verilmesi beklentilerinize uygun sonuçlar doğurmayabilir.

## BIST30 Destek Direnç Analizi

Kod	Kapanış	Pivot	Destek 1	Destek 2	Direnç 1	Direnç 2	Değişim %	F/K	PD/DD	Piyasa Değ. Mn TL
AKBNK	6,87	6,89	6,79	6,70	6,98	7,08	1,6	6,59	0,66	35.724
ARCLK	18,24	18,40	17,99	17,74	18,65	19,06	-1,8	13,33	1,28	12.325
ASELS	28,24	28,32	27,78	27,32	28,78	29,32	2,7	9,64	2,38	32.194
BIMAS	47,20	47,31	46,49	45,77	48,03	48,85	-1,7	22,65	7,08	28.660
DOHOL	1,73	1,75	1,70	1,68	1,77	1,82	0,6	0,00	0,65	4.527
EKGYO	1,43	1,43	1,40	1,38	1,45	1,48	2,9	14,55	0,41	5.434
EREGL	8,26	8,34	8,10	7,95	8,49	8,73	0,1	8,72	0,95	28.910
FROTO	80,00	79,23	77,67	75,33	81,57	83,13	2,6	14,33	6,02	28.073
GARAN	9,57	9,66	9,40	9,24	9,82	10,08	0,7	6,53	0,75	40.194
ISCTR	5,81	5,83	5,73	5,65	5,91	6,01	1,8	4,31	0,44	26.145
KRDMD	2,68	2,66	2,62	2,55	2,73	2,77	3,1	5,69	0,74	2.091
KCHOL	17,48	17,71	17,18	16,87	18,02	18,55	1,6	10,09	1,22	44.327
KOZAL	73,15	73,97	72,18	71,22	74,93	76,72	0,2	7,69	2,12	11.155
KOZAA	11,26	11,44	10,98	10,70	11,72	12,18	-0,4	6,51	1,64	4.370
PGSUS	54,45	55,08	53,37	52,28	56,17	57,88	0,8	4,75	1,16	5.570
PETKM	3,71	3,71	3,67	3,63	3,75	3,79	1,9	11,77	1,64	7.836
SAHOL	8,86	8,83	8,66	8,45	9,04	9,21	4,1	4,78	0,54	18.078
SODA	5,84	5,87	5,77	5,69	5,95	6,05	0,9	5,27	1,02	5.840
SISE	4,95	4,95	4,88	4,81	5,02	5,09	2,5	5,85	0,76	11.138
HALKB	6,08	6,10	6,01	5,94	6,17	6,26	1,7	4,42	0,24	7.600
TSKB	1,13	1,13	1,11	1,08	1,16	1,18	2,7	4,51	0,56	3.164
TAVHL	20,34	20,47	19,84	19,34	20,97	21,60	-0,1	3,12	0,84	7.389
TKFEN	15,41	15,39	15,27	15,12	15,54	15,66	3,8	4,01	1,05	5.702
TOASO	26,54	26,60	25,94	25,34	27,20	27,86	-0,1	8,96	3,07	13.270
TCELL	13,82	13,99	13,64	13,45	14,18	14,53	-0,1	9,37	1,68	30.404
TUPRS	101,30	101,93	100,07	98,83	103,17	105,03	0,0	48,24	1,96	25.367
THYAO	11,80	11,90	11,61	11,41	12,10	12,39	0,4	6,39	0,43	16.284
TTKOM	7,56	7,65	7,44	7,31	7,78	7,99	0,4	10,99	2,80	26.460
VAKBN	5,46	5,46	5,36	5,26	5,56	5,66	3,0	4,87	0,41	13.650
YKBNK	2,39	2,38	2,34	2,28	2,44	2,48	4,4	5,61	0,49	20.188

**UYARI:** Burada yer alan yatırım bilgi, yorum ve tavsiyeleri yatırım danışmanlığı kapsamında değildir. Yatırım danışmanlığı hizmeti; aracı kurumlar, portföy yönetim şirketleri, mevduat kabul etmeyen bankalar ile müşteri arasında imzalanacak yatırım danışmanlığı sözleşmesi çerçevesinde sunulmaktadır. Burada yer alan yorum ve tavsiyeler, yorum ve tavsiyede bulunanların kişisel görüşlerine dayanmaktadır. Bu görüşler mali durumunuz ile risk ve getiri tercihlerinize uygun olmayabilir. Bu nedenle, sadece burada yer alan bilgilere dayanılarak yatırım kararı verilmesi beklentilerinize uygun sonuçlar doğurmayabilir.

### PİVOT DESTEK -DİRENÇ NOKTALARI

Pivot noktaları bir teknik analiz yöntemidir. İşlem yapılan enstrümanda destek ve direnç noktalarının belirlenmesinde kullanılır. Pivot noktaları sayesinde trendin deđiŐtiđi noktalar, ayı piyasasından bođa piyasasına veya tam tersi bođa piyasasından ayı piyasasına geçiŐler tahmin edilebilir. Pivot hesaplamada en yüksek ve en düşük ve kapanıŐ fiyatları pivot belirlemede kullanılmaktadır. Pivot hesaplamada birçok hesaplama kullanılabilmekte olup bu analizde klasik yöntem kullanılmaktadır.

**Pivot Noktası (PP)** = (En Yüksek + En Düşük + KapanıŐ) / 3

**1. Destek (S1)** = (2\*PP) – Yüksek

**2. Destek (S2)** = PP – (R1 – S1)

**1. Direnç (R1)** = (2\*PP) – En Düşük

**2. Direnç (R2)** = PP + (R1 – S1)

GUNLUK PARA GİRİŐİ OLAN HİSSELER - İlk 5 Kurum ( TL)

Sıra	Hisse	Alıcılar Hacim	Satıcılar Hacim	Para GiriŐi
1	YKBNK	87.461.470	-60.209.310	27.252.160
2	SISE	41.034.820	-30.342.720	10.692.100
3	SAHOL	42.945.310	-33.690.800	9.254.510
4	KARSN	28.169.170	-20.016.610	8.152.560
5	PETKM	30.120.440	-23.867.410	6.253.030
6	GSRAY	13.226.040	-7.928.069	5.297.971
7	AVGYO	9.485.697	-4.398.395	5.087.302
8	EKGYO	26.169.590	-22.033.210	4.136.380
9	TKFEN	14.765.010	-10.904.870	3.860.140
10	AKBNK	33.330.840	-29.787.790	3.543.050
11	ADESE	12.969.090	-9.921.518	3.047.572
12	TSPOR	7.965.006	-5.042.459	2.922.547
13	BIMAS	33.485.300	-30.616.360	2.868.940
14	KCHOL	24.590.770	-22.297.850	2.292.920
15	ASELS	32.385.020	-30.161.840	2.223.180
16	METRO	5.841.123	-3.789.524	2.051.599
17	TCELL	44.401.320	-42.690.890	1.710.430
18	MRDIN	6.464.779	-4.942.834	1.521.945
19	FROTO	10.197.560	-8.789.874	1.407.686
20	TRKCM	14.052.290	-12.728.490	1.323.800
21	ALBRK	4.856.032	-3.631.988	1.224.044
22	KRDMD	29.829.930	-28.675.360	1.154.570
23	IEYHO	3.407.864	-2.290.093	1.117.771
24	DGKLB	3.453.292	-2.446.153	1.007.139
25	KOZAL	20.969.820	-20.027.400	942.420
26	TOASO	11.319.350	-10.382.820	936.530
27	MNDRS	3.260.627	-2.437.397	823.230
28	ECILC	4.693.890	-3.912.028	781.862
29	OSTIM	2.974.441	-2.197.151	777.290
30	ADNAC	4.203.046	-3.599.014	604.032

**UYARI:** Burada yer alan yatırım bilgi, yorum ve tavsiyeleri yatırım danışmanlığı kapsamında değildir. Yatırım danışmanlığı hizmeti; aracı kurumlar, portföy yönetim şirketleri, mevduat kabul etmeyen bankalar ile müşteri arasında imzalanacak yatırım danışmanlığı sözleşmesi çerçevesinde sunulmaktadır. Burada yer alan yorum ve tavsiyeler, yorum ve tavsiyede bulunanların kişisel görüşlerine dayanmaktadır. Bu görüşler mali durumunuz ile risk ve getiri tercihlerinize uygun olmayabilir. Bu nedenle, sadece burada yer alan bilgilere dayanılarak yatırım kararı verilmesi beklentilerinize uygun sonuçlar doğurmayabilir.

GUNLUK PARA ÇIKIŐI OLAN HİSSELER - İlk 5 Kurum ( TL)

Sıra	Hisse	Alıcılar Hacim	Satıcılar Hacim	Para Çıkışı
1	THYAO	73.912.220	-94.940.680	-21.028.460
2	GARAN	60.561.210	-77.401.710	-16.840.500
3	TUPRS	20.587.400	-28.228.070	-7.640.670
4	IPEKE	8.437.342	-15.956.830	-7.519.488
5	IHYAY	7.608.553	-12.670.720	-5.062.167
6	TTKOM	22.155.550	-27.161.460	-5.005.910
7	SASA	7.866.628	-12.741.830	-4.875.202
8	PGSUS	13.817.770	-18.597.550	-4.779.780
9	EREGL	15.024.910	-19.106.360	-4.081.450
10	GUBRF	11.564.630	-15.518.970	-3.954.340
11	KOZAA	10.510.180	-14.225.400	-3.715.220
12	VESTL	9.060.211	-12.478.300	-3.418.089
13	GUSGR	7.142.947	-10.326.610	-3.183.663
14	ISFIN	10.515.460	-13.605.890	-3.090.430
15	SODA	12.903.550	-15.809.200	-2.905.650
16	DOHOL	10.853.610	-13.550.350	-2.696.740
17	TSKB	5.753.040	-8.389.512	-2.636.472
18	ARCLK	6.917.806	-9.166.812	-2.249.006
19	KLMSN	1.676.135	-3.377.337	-1.701.202
20	ODAS	10.161.860	-11.827.710	-1.665.850
21	TAVHL	12.160.860	-13.755.490	-1.594.630
22	BAGFS	4.078.917	-5.652.133	-1.573.216
23	VAKBN	14.122.150	-15.564.280	-1.442.130
24	MGROS	4.662.055	-6.029.907	-1.367.852
25	AKSA	5.321.166	-6.521.533	-1.200.367
26	CEMAS	4.473.925	-5.672.429	-1.198.504
27	ENJSA	5.254.068	-6.424.516	-1.170.448
28	KRSTL	1.603.760	-2.737.847	-1.134.087
29	OTKAR	7.698.933	-8.804.604	-1.105.671
30	RYSAS	4.489.783	-5.468.769	-978.986

**UYARI:** Burada yer alan yatırım bilgi, yorum ve tavsiyeleri yatırım danışmanlığı kapsamında değildir. Yatırım danışmanlığı hizmeti; aracı kurumlar, portföy yönetim şirketleri, mevduat kabul etmeyen bankalar ile müşteri arasında imzalanacak yatırım danışmanlığı sözleşmesi çerçevesinde sunulmaktadır. Burada yer alan yorum ve tavsiyeler, yorum ve tavsiyede bulunanların kişisel görüşlerine dayanmaktadır. Bu görüşler mali durumunuz ile risk ve getiri tercihlerinize uygun olmayabilir. Bu nedenle, sadece burada yer alan bilgilere dayanılarak yatırım kararı verilmesi beklentilerinize uygun sonuçlar doğurmayabilir.





## TEKNİK BÜLTEN

PİRAMİT MENKUL KIYMETLER

www.piramitmenkul.com.tr

03.03.2020

## İNDİKATÖR BİLGİLENDİRMEŐİ

**RSI:** Göreceli güç indeksi anlamına gelir, 0 ve 100 arasında deęişen deęerler verir. RSI genellikle 70 çizgisi ve üzerindeyse fiyatlar aşırı yüksek, 30 çizgisi ve altındaysa aşırı düşük olarak deęerlendirilir. RSI trend yönünü belirlemekte de yardımcıdır. RSI'nın 30 çizgisinin altına düşüp tekrar yükselmeye başlaması durumunda alım sinyali olarak, 70 çizgisinin üzerine çıkıp tepe yaptıktan sonra aşağı dönmesi durumunda satım sinyali olarak deęerlendirilir.

**MOMENTUM:** Göstergede 100 referans çizgisi olarak alınır. Göstergenin referans çizgisinin altında harekete başlaması "SAT", referans çizgisinin üzerine çıkması "AL" sinyali olarak deęerlendirilir. Momentumun aşırı satış bölgesinden dönüş eğiliminde olması kısa vadede düşüşün tamamlandığını, momentumun belirli bir tepe yapıp aşağı doğru dönmesi, fiyatlardaki artış hızının yavaşladığını ve fiyatların bir süre sonra gerilemeye başlayacağını gösterir. Gösterge 115 çizgisinin üzerindeyken aşırı alım bölgesinde, 85 çizgisinin altındayken aşırı satım bölgesinde olarak yorumlanır.

**STOCHASTIC:** Stochastic göstergesi "0" ile "100" rakamları arasında dalgalanma gösterir. Gösterge 80'nin üzerine yükseldiğinde aşırı yüksek fiyatları (SAT sinyali), 20'nin altına gerilediğinde ise aşırı düşük fiyatları (AL sinyali) olarak deęerlendirilir. Stochastic trendlerin yönünün sonlanabileceęi noktaları tahmin etmekte kullanılır. Ayrıca tek başına alım-satım sinyalleri için de kullanılmaktadır.

**MACD:** Orta vadeli göstergelerin en önemlilerinden olan MACD, trend takip edici bir göstergedir. MACD hesaplanırken 12 günlük üssel hareketli ortalamadan 26 günlük üssel hareketli ortalama çıkarılır. Matematiksel olarak iki ayrı hareketli ortalamanın farkını yansıttığından dolayı MACD göstergesinin ortasından 0 (sıfır) eksenini geçmektedir. MACD göstergesinin 9 günlük deęerlerinden oluşan ve TRIGGER adı verilen ikinci hareketli ortalama göstergenin ikinci eğrisini oluşturur ve kesikli çizgiler ile gösterilir. MACD çizgisi kesikli sinyal çizgisini yukarıdan aşağıya doğru kestiğinde "SAT", aşağıdan yukarıya doğru kestiğinde ise "AL" sinyali olarak yorumlanır.

**UYARI:** Burada yer alan yatırım bilgi, yorum ve tavsiyeleri yatırım danışmanlığı kapsamında deęildir. Yatırım danışmanlığı hizmeti; aracı kurumlar, portföy yönetim şirketleri, mevduat kabul etmeyen bankalar ile müşteri arasında imzalanacak yatırım danışmanlığı sözleşmesi çerçevesinde sunulmaktadır. Burada yer alan yorum ve tavsiyeler, yorum ve tavsiyede bulunanların kişisel görüşlerine dayanmaktadır. Bu görüşler mali durumunuz ile risk ve getiri tercihlerinize uygun olmayabilir. Bu nedenle, sadece burada yer alan bilgilere dayanılarak yatırım kararı verilmesi beklentilerinize uygun sonuçlar doğurmayabilir.

## PİRAMİT MENKUL KIYMETLER A.Ő.

Gümüşsuyu Mah. İnönü Cad. IŐık Apt. No:53 Kat:5 Daire 9-10 Taksim/İstanbul  
Tel: 0212 293 95 00 Faks: 0212 293 95 60

### ŐiŐli Őubesi

Halaskargazi Cad. No:111 D:4 Kat:1 ŐiŐli/İstanbul  
Tel: 0212 395 32 33 Faks: 0212 230 81 15

### Balıkesir İrtibat Bürosu

Eski Kuyumcular Mahallesi, Mekik Sokak, Korkmaz İŐ Hanı No: 18 Balıkesir  
Tel: 0266 245 91 21 Faks: 0266 245 23 34

**Sevgül DÜZGÜN**  
**AraŐtırma Müdürü**  
**212 3953213**

sevgul.duzgun@piramitmenkul.com.tr