

TEKNİK TAKİP LİSTESİ

Hisse	Kapanıő	Dirençler	Stop-loss
ASELS	28,00	28,60-29,10	27,52
ECILC	4,13	4,21-4,30	4,09
KOZAL	75,55	76,30-77,10	75,10
THYAO	14,82	15,06-15,30	14,68

UYARI: Burada yer alan yatırım bilgi, yorum ve tavsiyeleri yatırım danışmanlığı kapsamında değildir. Yatırım danışmanlığı hizmeti; aracı kurumlar, portföy yönetim şirketleri, mevduat kabul etmeyen bankalar ile müşteri arasında imzalanacak yatırım danışmanlığı sözleşmesi çerçevesinde sunulmaktadır. Burada yer alan yorum ve tavsiyeler, yorum ve tavsiyede bulunanların kişisel görüşlerine dayanmaktadır. Bu görüşler mali durumunuz ile risk ve getiri tercihlerinize uygun olmayabilir. Bu nedenle, sadece burada yer alan bilgilere dayanılarak yatırım kararı verilmesi beklentilerinize uygun sonuçlar doğurmayabilir.

BIST-100

	Kapanış	Destek-1	Destek-2	Destek-3	Direnç-1	Direnç-2	Direnç-3
BIST100	120.048	119.600	118.000	116.500	121.500	123.000	124.000

BIST100 endeksi, günü %0,21 oranında yükseliş ile 120.048 puandan kapattı. Endeks günlük bazda 119.229-121.369 bandında hareket etti. Endekste son iki gündür etkili olan alımlarda 120.000 üzerine kalma çabası izledik. Dünkü işlemler sonunda orta vadeli yükselen kanalın (120.500) içerisine dönülemedi. Endeksin 5 haftalık AO'sunun da 120.500'de olması nedeniyle, yükselişin sürmesi için bu seviye üzerinde kapanışların olması gerekmektedir. Bu seviye üzerinde hedef dirençler 123.000 ve 124.000 olarak izlenebilir. Dünkü işlemler sonunda endeksin kısa vadeli göstergelerinden momentum, RSI ve stochastikte toparlanma gözlemlendi. Endeks dolar bazında ise günü 1,9850 cente gerileyerek kapattı. Küresel borsalardaki satıcılı seyrin etkisi ile BIST100 endeksinin güne eksi yönde başlamasını, gün içinde 119.600'ün ilk destek olmasını beklemekteyiz.

BIST100 Grafiği



UYARI: Burada yer alan yatırım bilgi, yorum ve tavsiyeleri yatırım danışmanlığı kapsamında değildir. Yatırım danışmanlığı hizmeti; aracı kurumlar, portföy yönetim şirketleri, mevduat kabul etmeyen bankalar ile müşteri arasında imzalanacak yatırım danışmanlığı sözleşmesi çerçevesinde sunulmaktadır. Burada yer alan yorum ve tavsiyeler, yorum ve tavsiyede bulunanların kişisel görüşlerine dayanmaktadır. Bu görüşler mali durumunuz ile risk ve getiri tercihlerinize uygun olmayabilir. Bu nedenle, sadece burada yer alan bilgilere dayanarak yatırım kararı verilmesi beklentilerinize uygun sonuçlar doğurmayabilir.

VIOP30 Yakın Vade Kontratı

	Kapanış	Destek-1	Destek-2	Destek-3	Direnç-1	Direnç-2	Direnç-3
VIOP30	145.175	144.000	142.500	141.000	146.500	148.000	149.500

VIOP30 Yakın Vade Kontratında dün dalgalı bir görüntü sergilendi. Güne satıcılı başladıktan sonra gelen tepki alımlarının etkisi ile 146.950 puana kadar yükseliş yaşayan Kontrat, günü hafif ekside 145.175 puandan kapattı. Gelen alımların etkisi ile orta vadeli yükselen kanal hareketine dönme çabası başarılı olmadı. Kontratın 5 günlük AO'sı 145.300 üzerinde kalması halinde tepki hareketleri 148.000 ve 149.500 hedefli devam edebilir. Aşağı yönde ise 145.300 ara destek olmak üzere 144.000 ve 142.500 destekler olarak izlenebilir.

VIOP30 Yakın Vade Kontratı



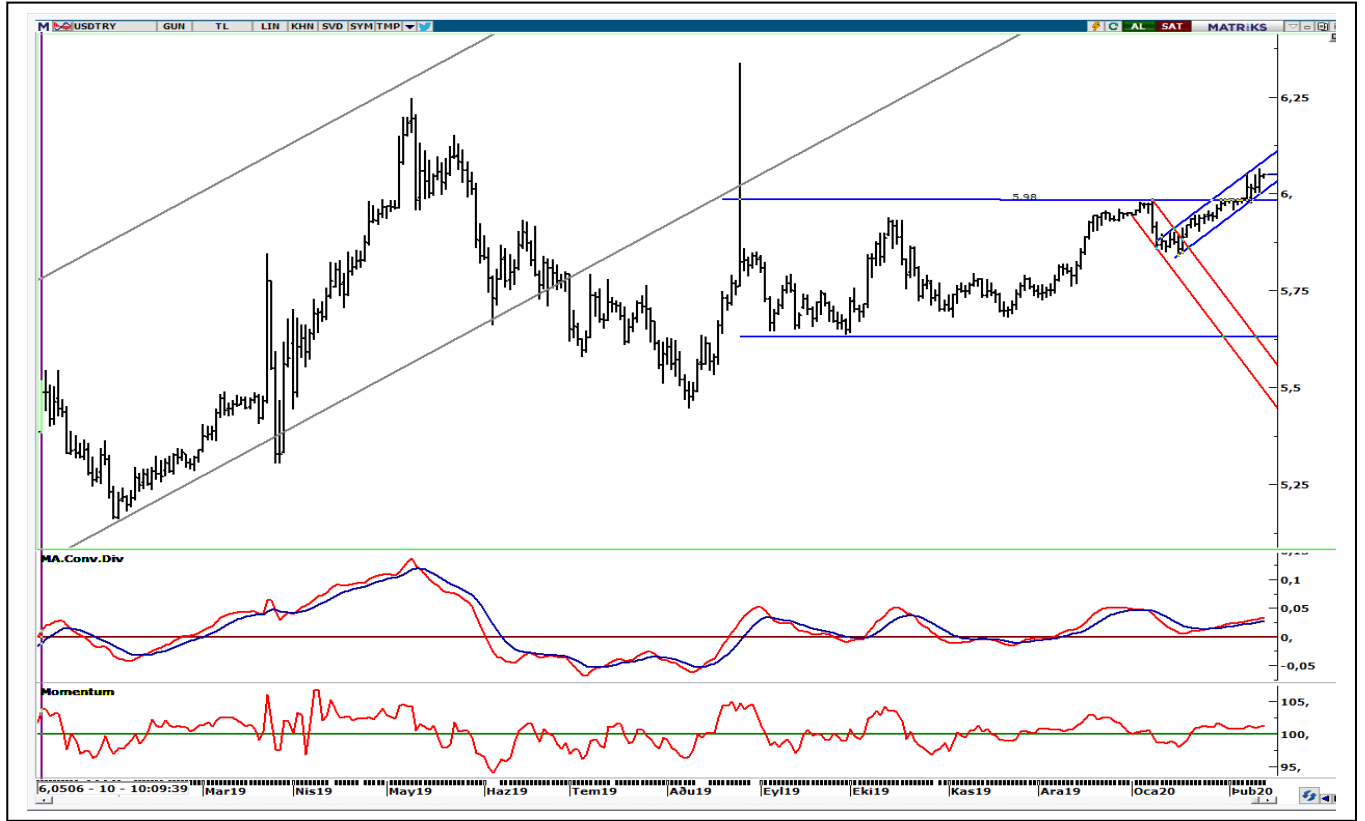
UYARI: Burada yer alan yatırım bilgi, yorum ve tavsiyeleri yatırım danışmanlığı kapsamında değildir. Yatırım danışmanlığı hizmeti; aracı kurumlar, portföy yönetim şirketleri, mevduat kabul etmeyen bankalar ile müşteri arasında imzalanacak yatırım danışmanlığı sözleşmesi çerçevesinde sunulmaktadır. Burada yer alan yorum ve tavsiyeler, yorum ve tavsiyede bulunanların kişisel görüşlerine dayanmaktadır. Bu görüşler mali durumunuz ile risk ve getiri tercihlerinize uygun olmayabilir. Bu nedenle, sadece burada yer alan bilgilere dayanarak yatırım kararı verilmesi beklentilerinize uygun sonuçlar doğurmayabilir.

USDTRY

	Son	Destek-1	Destek-2	Destek-3	Direnç-1	Direnç-2	Direnç-3
USDTRY	6,05	6,00	5,9870	5,96	6,08	6,15	6,20

Dünkü işlemlerde 6,0028-6,0484 bandında hareket eden Dolar/TL kuru, yukarı eğilimini sürdürdü. Son dört haftalık işlemlerden oluşan kısa vadeli yükselen kanalda hareket eden kurda, dördüncü işlem gününde 6,00 üzerinde kalındı. Kurda yükselen kanalın alt bandı 6,00, üst bandı ise 6,08 seviyelerine denk gelmektedir. Kısa vadede 6,00-6,08 bandı dışındaki hareketler kurun kısa vadeli yönünde belirleyici olabilir. Kurda kısa vadeli teknik göstergelerden momentum, RSI ve stochastic alım bölgelerine doğru hareket etmektedir. Öte yandan orta vadeli göstergesi MACD de sıfırı çizgisi üzerinde alım konumunu sürdürmektedir. Doların küresel para birimleri karşısında değer kazanması dolar /TL'de yukarı yönde etkili olmaktadır. Bugün Almanya ve ABD'den enflasyon verileri, Yurtiçinden Sanayi Üretimi ve Perakende Satışlar verileri yakından takip edilecek.

Dolar/TL grafiđi



UYARI: Burada yer alan yatırım bilgi, yorum ve tavsiyeleri yatırım danışmanlığı kapsamında değildir. Yatırım danışmanlığı hizmeti; aracı kurumlar, portföy yönetim şirketleri, mevduat kabul etmeyen bankalar ile müşteri arasında imzalanacak yatırım danışmanlığı sözleşmesi çerçevesinde sunulmaktadır. Burada yer alan yorum ve tavsiyeler, yorum ve tavsiyede bulunanların kişisel görüşlerine dayanmaktadır. Bu görüşler mali durumunuz ile risk ve getiri tercihlerinize uygun olmayabilir. Bu nedenle, sadece burada yer alan bilgilere dayanarak yatırım kararı verilmesi beklentilerinize uygun sonuçlar doğurmayabilir.

BIST30 Destek Direnç Analizi

Kod	Kapanış	Pivot	Destek 1	Destek 2	Direnç 1	Direnç 2	Değişim %	F/K	PD/DD	Piyasa Değ. Mn TL
AKBNK	8,12	8,22	8,02	7,91	8,33	8,53	-3,0	7,79	0,78	42.224
ARCLK	20,24	20,39	20,05	19,87	20,57	20,91	-2,2	14,79	1,42	13.677
ASELS	28,00	27,47	26,25	24,51	29,21	30,43	13,1	12,48	2,67	31.920
BIMAS	47,46	47,77	47,15	46,83	48,09	48,71	-0,9	22,77	7,12	28.818
DOHOL	1,95	1,96	1,93	1,92	1,97	2,00	0,0	0,00	0,74	5.103
EKGYO	1,66	1,65	1,63	1,59	1,69	1,71	0,6	16,88	0,48	6.308
EREGL	9,11	9,12	8,96	8,81	9,27	9,43	-1,3	6,68	1,11	31.885
FROTO	76,05	75,22	73,23	70,42	78,03	80,02	4,5	15,22	5,78	26.687
GARAN	11,71	11,83	11,59	11,48	11,94	12,18	-1,8	7,99	0,91	49.182
ISCTR	7,18	7,25	7,11	7,05	7,31	7,45	-2,3	5,33	0,55	32.310
KRDMD	2,93	2,92	2,88	2,82	2,98	3,02	1,0	6,22	0,80	2.286
KCHOL	19,46	19,65	19,27	19,09	19,83	20,21	-2,6	9,89	1,42	49.349
KOZAL	75,55	75,55	74,85	74,15	76,25	76,95	-0,6	7,94	2,19	11.521
KOZAA	10,95	10,89	10,76	10,56	11,09	11,22	0,6	6,33	1,60	4.249
PGSUS	71,60	70,50	69,15	66,70	72,95	74,30	3,9	6,25	1,53	7.325
PETKM	4,06	4,06	4,03	3,99	4,10	4,13	0,0	12,88	1,79	8.575
SAHOL	10,04	10,11	9,96	9,89	10,18	10,33	-1,2	6,15	0,64	20.486
SODA	6,36	6,41	6,31	6,26	6,46	6,56	-1,2	5,74	1,11	6.360
SISE	5,50	5,49	5,45	5,39	5,55	5,59	0,5	6,50	0,85	12.375
HALKB	7,26	7,19	7,04	6,81	7,42	7,57	4,6	7,32	0,30	9.075
TSKB	1,36	1,35	1,34	1,32	1,37	1,38	0,7	5,43	0,67	3.808
TAVHL	26,96	27,00	26,60	26,24	27,36	27,76	0,0	4,14	1,12	9.794
TKFEN	18,76	18,58	18,39	18,02	18,95	19,14	2,3	3,73	1,30	6.941
TOASO	27,08	27,10	26,74	26,40	27,44	27,80	1,0	9,14	3,13	13.540
TCELL	14,60	14,59	14,33	14,06	14,86	15,12	2,1	9,57	1,85	32.120
TUPRS	115,00	114,20	113,20	111,40	116,00	117,00	1,5	13,68	2,24	28.798
THYAO	14,82	14,67	14,42	14,02	15,07	15,32	3,6	8,02	0,55	20.452
TTKOM	8,24	8,21	7,99	7,75	8,45	8,67	3,3	7,07	3,21	28.840
VAKBN	6,27	6,35	6,19	6,10	6,44	6,60	-0,5	6,11	0,51	15.675
YKBNK	2,90	2,94	2,86	2,82	2,98	3,06	-3,7	6,80	0,59	24.496

UYARI: Burada yer alan yatırım bilgi, yorum ve tavsiyeleri yatırım danışmanlığı kapsamında değildir. Yatırım danışmanlığı hizmeti; aracı kurumlar, portföy yönetim şirketleri, mevduat kabul etmeyen bankalar ile müşteri arasında imzalanacak yatırım danışmanlığı sözleşmesi çerçevesinde sunulmaktadır. Burada yer alan yorum ve tavsiyeler, yorum ve tavsiyede bulunanların kişisel görüşlerine dayanmaktadır. Bu görüşler mali durumunuz ile risk ve getiri tercihlerinize uygun olmayabilir. Bu nedenle, sadece burada yer alan bilgilere dayanılarak yatırım kararı verilmesi beklentilerinize uygun sonuçlar doğurmayabilir.

PİVOT DESTEK - DİRENÇ NOKTALARI

Pivot noktaları bir teknik analiz yöntemidir. İşlem yapılan enstrümanda destek ve direnç noktalarının belirlenmesinde kullanılır. Pivot noktaları sayesinde trendin deđiŐtiđi noktalar, ayı piyasasından bođa piyasasına veya tam tersi bođa piyasasından ayı piyasasına geçiŐler tahmin edilebilir. Pivot hesaplamada en yüksek ve en düşük ve kapanıŐ fiyatları pivot belirlemede kullanılmaktadır. Pivot hesaplamada birçok hesaplama kullanılabilmekte olup bu analizde klasik yöntem kullanılmaktadır.

Pivot Noktası (PP) = (En Yüksek + En Düşük + KapanıŐ) / 3

1. Destek (S1) = (2*PP) – Yüksek

2. Destek (S2) = PP – (R1 – S1)

1. Direnç (R1) = (2*PP) – En Düşük

2. Direnç (R2) = PP + (R1 – S1)

GUNLUK PARA GİRİŐİ OLAN HİSSELER - İlk 5 Kurum (TL)

Sıra	Hisse	Alıcılar Hacim	Satıcılar Hacim	Para GiriŐi
1	THYAO	260.060.000	-156.421.600	103.638.400
2	ASELS	335.803.600	-234.555.700	101.247.900
3	KRDMD	76.748.850	-47.769.710	28.979.140
4	PGSUS	35.986.510	-25.519.280	10.467.230
5	TCELL	44.772.280	-36.332.870	8.439.410
6	HALKB	44.988.630	-36.635.320	8.353.310
7	TSPOR	19.470.360	-13.755.020	5.715.340
8	ISGYO	17.661.220	-12.535.850	5.125.370
9	TOASO	21.496.150	-17.292.750	4.203.400
10	VESTL	27.585.070	-23.638.880	3.946.190
11	GSRAY	13.452.720	-9.729.367	3.723.353
12	ENJSA	18.935.550	-15.386.140	3.549.410
13	YKSLN	10.801.020	-8.391.414	2.409.606
14	ODAS	29.212.650	-26.858.790	2.353.860
15	ARDYZ	12.451.110	-10.261.590	2.189.520
16	TRKCM	17.941.340	-15.846.680	2.094.660
17	GSDHO	7.571.323	-5.582.746	1.988.577
18	IHLAS	7.898.601	-6.158.021	1.740.580
19	ALARK	6.089.086	-4.357.857	1.731.229
20	FENER	6.156.244	-4.547.831	1.608.413
21	KARSN	13.824.440	-12.603.660	1.220.780
22	DOHOL	6.191.724	-5.099.082	1.092.642
23	SASA	8.272.135	-7.260.649	1.011.486
24	AFYON	3.450.597	-2.455.564	995.033
25	DGKLB	5.485.358	-4.501.516	983.842
26	GEREL	6.503.580	-5.523.379	980.201
27	AEFES	3.688.884	-2.742.864	946.020
28	KRDMB	2.673.453	-1.768.922	904.531
29	DGATE	3.531.146	-2.643.990	887.156
30	ISFIN	17.114.660	-16.282.840	831.820

UYARI: Burada yer alan yatırım bilgi, yorum ve tavsiyeleri yatırım danışmanlığı kapsamında değildir. Yatırım danışmanlığı hizmeti; aracı kurumlar, portföy yönetim şirketleri, mevduat kabul etmeyen bankalar ile müşteri arasında imzalanacak yatırım danışmanlığı sözleşmesi çerçevesinde sunulmaktadır. Burada yer alan yorum ve tavsiyeler, yorum ve tavsiyede bulunanların kişisel görüşlerine dayanmaktadır. Bu görüşler mali durumunuz ile risk ve getiri tercihlerinize uygun olmayabilir. Bu nedenle, sadece burada yer alan bilgilere dayanılarak yatırım kararı verilmesi beklentilerinize uygun sonuçlar doğurmayabilir.

GUNLUK PARA ÇIKIŐI OLAN HİSSELER - İlk 5 Kurum (TL)

Sıra	Hisse	Alıcılar Hacim	Satıcılar Hacim	Para Çıkışı
1	YKBNK	70.039.910	-126.425.000	-56.385.090
2	KCHOL	51.379.990	-75.521.530	-24.141.540
3	SAHOL	35.006.260	-59.034.500	-24.028.240
4	AKBNK	59.706.890	-81.219.330	-21.512.440
5	VAKBN	57.433.340	-73.101.220	-15.667.880
6	EKGYO	25.424.710	-38.199.490	-12.774.780
7	BIMAS	28.591.900	-40.623.700	-12.031.800
8	SODA	38.344.260	-49.993.850	-11.649.590
9	KOZAL	23.613.450	-33.340.760	-9.727.310
10	ARCLK	23.534.550	-32.110.580	-8.576.030
11	TRCAS	20.376.610	-28.019.720	-7.643.110
12	ISCTR	36.204.090	-43.826.980	-7.622.890
13	TUPRS	49.229.760	-56.406.430	-7.176.670
14	ALBRK	19.152.170	-24.765.760	-5.613.590
15	GARAN	79.883.420	-85.467.560	-5.584.140
16	TTKOM	16.715.390	-21.717.950	-5.002.560
17	PETKM	27.169.230	-32.168.590	-4.999.360
18	SKBNK	8.760.424	-13.214.900	-4.454.476
19	EREGL	54.694.380	-59.034.390	-4.340.010
20	TAVHL	14.118.130	-18.430.600	-4.312.470
21	IHLGM	12.234.770	-16.381.910	-4.147.140
22	HLGYO	8.947.843	-12.102.930	-3.155.087
23	MGROS	8.084.617	-11.124.300	-3.039.683
24	SISE	50.041.570	-53.057.170	-3.015.600
25	TEKTU	3.935.079	-6.393.804	-2.458.725
26	KORDS	9.792.203	-12.127.820	-2.335.617
27	EGEEN	4.147.329	-6.432.101	-2.284.772
28	TSKB	18.728.940	-20.881.850	-2.152.910
29	AYGAZ	5.572.919	-7.577.187	-2.004.268
30	ANACM	5.774.842	-7.772.069	-1.997.227

UYARI: Burada yer alan yatırım bilgi, yorum ve tavsiyeleri yatırım danışmanlığı kapsamında değildir. Yatırım danışmanlığı hizmeti; aracı kurumlar, portföy yönetim şirketleri, mevduat kabul etmeyen bankalar ile müşteri arasında imzalanacak yatırım danışmanlığı sözleşmesi çerçevesinde sunulmaktadır. Burada yer alan yorum ve tavsiyeler, yorum ve tavsiyede bulunanların kişisel görüşlerine dayanmaktadır. Bu görüşler mali durumunuz ile risk ve getiri tercihlerinize uygun olmayabilir. Bu nedenle, sadece burada yer alan bilgilere dayanarak yatırım kararı verilmesi beklentilerinize uygun sonuçlar doğurmayabilir.

İNDİKATÖR BİLGİLENDİRMEŐİ

RSI: Göreceli güç indeksi anlamına gelir, 0 ve 100 arasında deęişen deęerler verir. RSI genellikle 70 çizgisi ve üzerindeyse fiyatlar aşırı yüksek, 30 çizgisi ve altındaysa aşırı düşük olarak deęerlendirilir. RSI trend yönünü belirlemekte de yardımcıdır. RSI'nın 30 çizgisinin altına düşüp tekrar yükselmeye başlaması durumunda alım sinyali olarak, 70 çizgisinin üzerine çıkıp tepe yaptıktan sonra aşağı dönmesi durumunda satım sinyali olarak deęerlendirilir.

MOMENTUM: Göstergede 100 referans çizgisi olarak alınır. Göstergenin referans çizgisinin altında harekete başlaması "SAT", referans çizgisinin üzerine çıkması "AL" sinyali olarak deęerlendirilir. Momentumun aşırı satış bölgesinden dönüş eęiliminde olması kısa vadede düşüşün tamamlandığını, momentumun belirli bir tepe yapıp aşağı doğru dönmesi, fiyatlardaki artış hızının yavaşladığını ve fiyatların bir süre sonra gerilemeye başlayacağını gösterir. Gösterge 115 çizgisinin üzerindeyken aşırı alım bölgesinde, 85 çizgisinin altındayken aşırı satım bölgesinde olarak yorumlanır.

STOCHASTIC: Stochastic göstergesi "0" ile "100" rakamları arasında dalgalanma gösterir. Gösterge 80'nin üzerine yükseldiğinde aşırı yüksek fiyatları (SAT sinyali), 20'nin altına gerilediğinde ise aşırı düşük fiyatları (AL sinyali) olarak deęerlendirilir. Stochastic trendlerin yönünün sonlanabileceęi noktaları tahmin etmekte kullanılır. Ayrıca tek başına alım-satım sinyalleri için de kullanılmaktadır.

MACD: Orta vadeli göstergelerin en önemlilerinden olan MACD, trend takip edici bir göstergedir. MACD hesaplanırken 12 günlük üssel hareketli ortalamadan 26 günlük üssel hareketli ortalama çıkarılır. Matematiksel olarak iki ayrı hareketli ortalamanın farkını yansıttığından dolayı MACD göstergesinin ortasından 0 (sıfır) eksenini geçmektedir. MACD göstergesinin 9 günlük deęerlerinden oluşan ve TRIGGER adı verilen ikinci hareketli ortalama göstergenin ikinci eğrisini oluşturur ve kesikli çizgiler ile gösterilir. MACD çizgisi kesikli sinyal çizgisini yukarıdan aşağıya doğru kestiğinde "SAT", aşağıdan yukarıya doğru kestiğinde ise "AL" sinyali olarak yorumlanır.

UYARI: Burada yer alan yatırım bilgi, yorum ve tavsiyeleri yatırım danışmanlığı kapsamında deęildir. Yatırım danışmanlığı hizmeti; aracı kurumlar, portföy yönetim şirketleri, mevduat kabul etmeyen bankalar ile müşteri arasında imzalanacak yatırım danışmanlığı sözleşmesi çerçevesinde sunulmaktadır. Burada yer alan yorum ve tavsiyeler, yorum ve tavsiyede bulunanların kişisel görüşlerine dayanmaktadır. Bu görüşler mali durumunuz ile risk ve getiri tercihlerinize uygun olmayabilir. Bu nedenle, sadece burada yer alan bilgilere dayanılarak yatırım kararı verilmesi beklentilerinize uygun sonuçlar doğurmayabilir.

PİRAMİT MENKUL KIYMETLER A.Ő.

Gümüşsuyu Mah. İnönü Cad. IŐık Apt. No:53 Kat:5 Daire 9-10 Taksim/İstanbul
Tel: 0212 293 95 00 Faks: 0212 293 95 60

ŐiŐli Őubesi

Halaskargazi Cad. No:111 D:4 Kat:1 ŐiŐli/İstanbul
Tel: 0212 395 32 33 Faks: 0212 230 81 15

Balıkesir İrtibat Bürosu

Eski Kuyumcular Mahallesi, Mekik Sokak, Korkmaz İŐ Hanı No: 18 Balıkesir
Tel: 0266 245 91 21 Faks: 0266 245 23 34

Sevgül DÜZGÜN
AraŐtırma Müdürü
212 3953213

sevgul.duzgun@piramitmenkul.com.tr