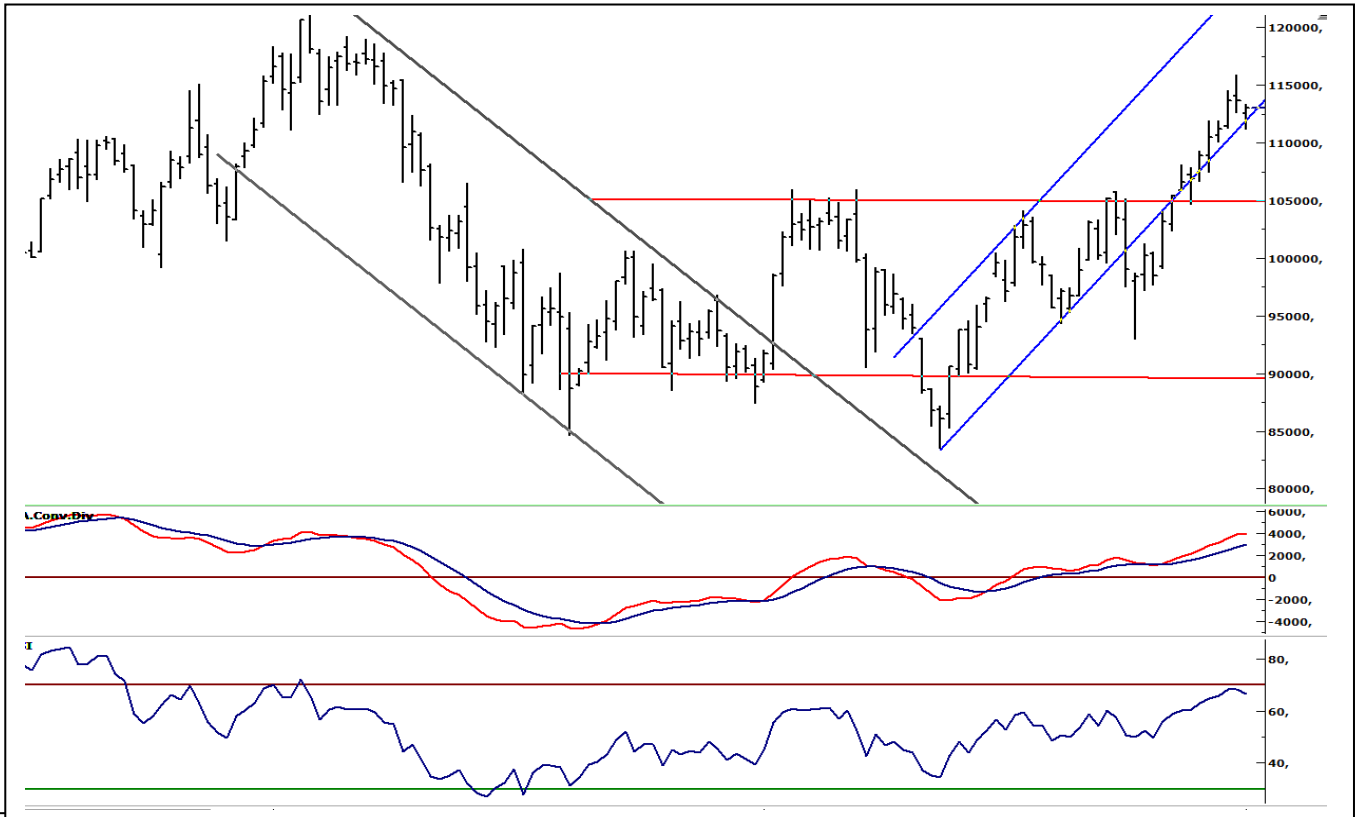


BIST-100

	Kapanış	Destek-1	Destek-2	Destek-3	Direnç-1	Direnç-2	Direnç-3
BIST100	112.600	111.000	110.000	109.000	114.000	115.500	117.000

BIST100 endeksi dünkü işlemlere pozitif açılış ile 112.594 puandan başladı. Endeks gün içinde 112.451-113.387 aralığında hareket ettikten sonra, günü %1,07 oranında kazanç ile 112.600 puandan kapattı. Endekste son iki günlük yoğun satışların ardından dün gelen tepki alımları ile kısa vadeli teknik görüntüsünü düzeltti. Endekste gelen satışların bir önceki gün 111.212 puandan karşılanması ile dün yükselişin etkisi 113.387 puana kadar sürdü. Gün sonunda kapanışın 22 günlük AO'sının (112.745) üzerinde olması olumlu. Kısa vadede 113.100 civarına gerileyen 5 günlük AO'sının da geçilmesi halinde yeniden 114.000 ve 115.500 dirençleri hedeflenebilir. Aşağıda ise 112.500 ve 111.000 önemli destek noktalarını oluşturmaktadır. Endeks dolar bazında 1,89 centten günü kapattı. Trend yönünde önemli konumda olan 1,90 centin geçilmesi halinde yeniden uzun vadeli direnç bölgesi olan 2,00-2,05 bölgesi gündeme gelebilir. Aşağıda ise 1,85 cent ilk destek noktasını oluşturmaktadır. İran'ın, Irak'taki iki ABD üssünü füze ile vurmasının ardından artan jeopolitik riskler nedeniyle, BIST100 endeksinin güne satıcılı bir görüntü ile 111.200 civarından başlamasını beklemekteyiz.

Haftalık BIST100 Grafiği

UYARI: Burada yer alan yatırım bilgi, yorum ve tavsiyeleri yatırım danışmanlığı kapsamında değildir. Yatırım danışmanlığı hizmeti; aracı kurumlar, portföy yönetim şirketleri, mevduat kabul etmeyen bankalar ile müşteri arasında imzalanacak yatırım danışmanlığı sözleşmesi çerçevesinde sunulmaktadır. Burada yer alan yorum ve tavsiyeler, yorum ve tavsiyede bulunanların kişisel görüşlerine dayanmaktadır. Bu görüşler mali durumunuz ile risk ve getiri tercihlerinize uygun olmayabilir. Bu nedenle, sadece burada yer alan bilgilere dayanılarak yatırım kararı verilmesi beklentilerinize uygun sonuçlar doğurmayabilir.

VIOP30 Yakın Vade Kontratı

	Kapanıő	Destek-1	Destek-2	Destek-3	Direnç-1	Direnç-2	Direnç-3
VIOP30	138.800	138.500	137.600	136.500	140.000	142.500	144.000

VIOP30 Yakın Vade Kontratında dünkü işlemlere pozitif açılıő ile baőlandıktan sonra gün genelinde 138.425-139.750 bandında alıcılı hareket edildi. Kontratın gün sonu kapanıőı ise 138.800 puandan gerçekteőti. Bir önceki gün satıőların 137.750 puandan karőılanması ile yönünü yukarı çeviren Kontratta, pozitif görüntünün güç kazanması için 5 günlük AO'sının da yaklaőtıđı 140.000 direncinin geçilmesi gerektiđini düşünmekteyiz. Bu direncin aőılması halinde yeniden yükselen trendin etkisine girilebilir ve 142.500-144.000 seviyeleri gündeme gelebilir. Aőađıda ise 138.500 ve 137.600 kısa vadeli destek noktalarını oluőturmaktadır.

Haftalık VIOP30 Yakın Vade Kontratı



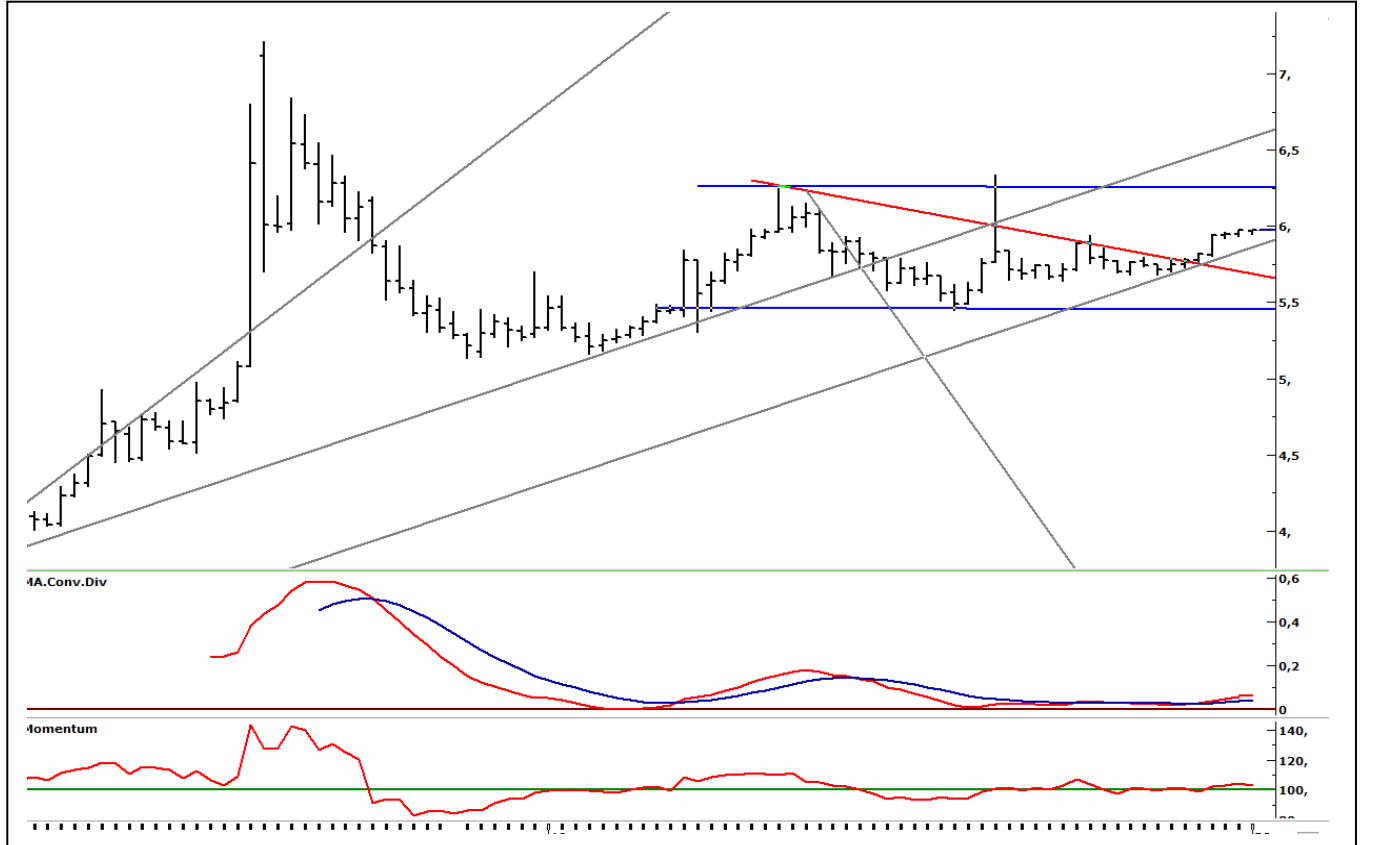
UYARI: Burada yer alan yatırım bilgi, yorum ve tavsiyeleri yatırım danışmanlıđı kapsamında deđildir. Yatırım danışmanlıđı hizmeti; aracı kurumlar, portföy yönetim şirketleri, mevduat kabul etmeyen bankalar ile müşteri arasında imzalanacak yatırım danışmanlıđı sözleşmesi çerçevesinde sunulmaktadır. Burada yer alan yorum ve tavsiyeler, yorum ve tavsiyede bulunanların kişisel görüşlerine dayanmaktadır. Bu görüşler mali durumunuz ile risk ve getiri tercihlerinize uygun olmayabilir. Bu nedenle, sadece burada yer alan bilgilere dayanılarak yatırım kararı verilmesi beklentilerinize uygun sonuçlar doğurmayabilir.

USDTRY

	Son	Destek-1	Destek-2	Destek-3	Direnç-1	Direnç-2	Direnç-3
USDTRY	5,97	5,96	5,94	5,92	6,00	6,08	6,15

İran'ın, Irak'taki iki ABD üssünü füze ile vurmasının ardından artan jeopolitik riskler nedeniyle 5,9884'ü test eden kurda şu sıralarda 5,9768'de artı yönde hareket edildiğini izlemekteyiz. Dolar/TL kuru, dünkü işlemlerde 5,9502-5,9775 bandında hareket ettikten sonra günü 5,9729'dan kapattı. Gün ilk yarısında 5,95'e kadar geri çekilen Kur, bu seviyeden gelen alımlarla yeniden, 5,97 üzerinde harekete başlayarak yönünü yukarı çevirdi. Kurda dün itibariyle 5,97'ye yükselen 5 günlük AO seviyesi üzerinde kapanışların devam etmesi halinde, yukarı eğilim devam edebilir ve 6,00 direnci üzerine yerleşme olabilir. Yönün aşağı dönmesi için 5,96-5,94 bölgesi altında hareketin başlaması gerektiği görüşümüz devam etmektedir. Bugün izlenecek veriler arasında ise, Euro Bölgesinde Ekonomi ve Reel Kesim Güven Endeksleri, Almanya Fabrika Siparişleri, ABD'den ADP özel sektör istihdamı bulunmaktadır.

Haftalık dolar/TL grafiđi



UYARI: Burada yer alan yatırım bilgi, yorum ve tavsiyeleri yatırım danışmanlığı kapsamında değildir. Yatırım danışmanlığı hizmeti; aracı kurumlar, portföy yönetim şirketleri, mevduat kabul etmeyen bankalar ile müşteri arasında imzalanacak yatırım danışmanlığı sözleşmesi çerçevesinde sunulmaktadır. Burada yer alan yorum ve tavsiyeler, yorum ve tavsiyede bulunanların kişisel görüşlerine dayanmaktadır. Bu görüşler mali durumunuz ile risk ve getiri tercihlerinize uygun olmayabilir. Bu nedenle, sadece burada yer alan bilgilere dayanılarak yatırım kararı verilmesi beklentilerinize uygun sonuçlar doğurmayabilir.

BIST30 Destek Direnç Analizi

Kod	Kapanış	Pivot	Destek 1	Destek 2	Direnç 1	Direnç 2	Değişim %	F/K	PD/DD	Piyasa Değ. Mn TL
AKBNK	7,68	7,73	7,61	7,53	7,81	7,93	-3,3	7,77	0,77	39.936
ARCLK	21,38	21,32	21,08	20,78	21,62	21,86	0,9	14,98	1,60	14.447
ASELS	22,08	22,04	21,72	21,36	22,40	22,72	1,4	9,84	2,11	25.171
BIMAS	47,48	47,57	47,19	46,89	47,87	48,25	0,1	22,78	7,12	28.830
DOHOL	1,81	1,82	1,79	1,78	1,83	1,86	-1,6	0,00	0,68	4.737
EKGYO	1,40	1,42	1,38	1,37	1,43	1,47	-4,1	14,24	0,40	5.320
EREGL	8,89	8,83	8,74	8,59	8,98	9,07	-0,7	6,52	1,08	31.115
FROTO	69,00	68,75	68,35	67,70	69,40	69,80	0,0	13,81	5,24	24.213
GARAN	10,55	10,64	10,46	10,37	10,73	10,91	-3,2	7,39	0,86	44.310
ISCTR	6,16	6,18	6,09	6,03	6,24	6,33	-2,4	4,66	0,51	27.720
KRDMD	2,59	2,62	2,56	2,54	2,64	2,70	-3,7	5,50	0,71	2.021
KCHOL	20,08	20,13	19,92	19,76	20,29	20,50	-1,1	10,20	1,46	50.921
KOZAL	79,85	78,95	77,20	74,55	81,60	83,35	4,7	8,39	2,32	12.177
KOZAA	10,71	10,74	10,51	10,32	10,93	11,16	1,3	6,19	1,56	4.156
PGSUS	80,20	80,65	79,10	78,00	81,75	83,30	-3,5	7,00	1,71	8.204
PETKM	3,66	3,69	3,62	3,59	3,72	3,79	-3,4	11,61	1,62	7.730
SAHOL	9,42	9,46	9,31	9,21	9,56	9,71	-2,2	5,77	0,60	19.221
SODA	6,03	6,06	5,99	5,94	6,11	6,18	-2,0	6,75	1,13	6.030
SISE	5,11	5,16	5,05	4,98	5,23	5,34	-3,0	7,14	0,84	11.498
HALKB	6,02	6,02	5,94	5,87	6,09	6,17	0,0	6,07	0,25	7.525
TSKB	1,12	1,13	1,11	1,10	1,14	1,16	-3,4	4,48	0,64	3.136
TAVHL	28,10	28,25	27,75	27,41	28,59	29,09	-3,0	8,02	1,54	10.208
TKFEN	18,20	18,31	17,99	17,79	18,51	18,83	-3,3	3,62	1,26	6.734
TOASO	26,30	26,37	25,99	25,67	26,69	27,07	-0,4	9,69	3,30	13.150
TCELL	13,73	13,68	13,57	13,42	13,83	13,94	-0,9	9,00	1,74	30.206
TUPRS	123,40	123,73	122,97	122,53	124,17	124,93	-1,8	14,67	2,41	30.902
THYAO	13,53	13,70	13,33	13,12	13,91	14,28	-5,1	7,32	0,50	18.671
TTKOM	7,07	7,11	6,96	6,84	7,23	7,38	-2,8	6,07	2,75	24.745
VAKBN	5,15	5,21	5,09	5,02	5,28	5,40	-4,1	5,02	0,42	12.875
YKBNK	2,39	2,40	2,37	2,35	2,42	2,45	-1,6	4,57	0,50	20.188

UYARI: Burada yer alan yatırım bilgi, yorum ve tavsiyeleri yatırım danışmanlığı kapsamında değildir. Yatırım danışmanlığı hizmeti; aracı kurumlar, portföy yönetim şirketleri, mevduat kabul etmeyen bankalar ile müşteri arasında imzalanacak yatırım danışmanlığı sözleşmesi çerçevesinde sunulmaktadır. Burada yer alan yorum ve tavsiyeler, yorum ve tavsiyede bulunanların kişisel görüşlerine dayanmaktadır. Bu görüşler mali durumunuz ile risk ve getiri tercihlerinize uygun olmayabilir. Bu nedenle, sadece burada yer alan bilgilere dayanarak yatırım kararı verilmesi beklentilerinize uygun sonuçlar doğurmayabilir.

PİVOT DESTEK -DİRENÇ NOKTALARI

Pivot noktaları bir teknik analiz yöntemidir. İşlem yapılan enstrümanda destek ve direnç noktalarının belirlenmesinde kullanılır. Pivot noktaları sayesinde trendin deęiŐtięi noktalar, ayı piyasasından boęa piyasasına veya tam tersi boęa piyasasından ayı piyasasına geçiŐler tahmin edilebilir. Pivot hesaplamada en yüksek ve en düşük ve kapanıŐ fiyatları pivot belirlemede kullanılmaktadır. Pivot hesaplamada birçok hesaplama kullanılabilmekte olup bu analizde klasik yöntem kullanılmaktadır.

Pivot Noktası (PP) = (En Yüksek + En Düşük + KapanıŐ) / 3

1. Destek (S1) = (2*PP) – Yüksek

2. Destek (S2) = PP – (R1 – S1)

1. Direnç (R1) = (2*PP) – En Düşük

2. Direnç (R2) = PP + (R1 – S1)

UYARI: Burada yer alan yatırım bilgi, yorum ve tavsiyeleri yatırım danışmanlıęı kapsamında deęildir. Yatırım danışmanlıęı hizmeti; aracı kurumlar, portföy yönetim şirketleri, mevduat kabul etmeyen bankalar ile müşteri arasında imzalanacak yatırım danışmanlıęı sözleşmesi çerçevesinde sunulmaktadır. Burada yer alan yorum ve tavsiyeler, yorum ve tavsiyede bulunanların kişisel görüşlerine dayanmaktadır. Bu görüşler mali durumunuz ile risk ve getiri tercihlerinize uygun olmayabilir. Bu nedenle, sadece burada yer alan bilgilere dayanılarak yatırım kararı verilmesi beklentilerinize uygun sonuçlar doğurmayabilir.

GUNLUK PARA GİRİŐİ OLAN HİŐSELER - İlk 5 Kurum (TL)

Sıra	Hisse	Alıcılar Hacim	Satıcılar Hacim	Para GiriŐi
1	ALBRK	45.715.000	-31.533.010	14.181.990
2	PETKM	24.770.290	-14.073.200	10.697.090
3	ASELS	46.151.580	-35.650.100	10.501.480
4	TKFEN	19.817.020	-11.894.070	7.922.950
5	TCELL	17.514.060	-10.753.030	6.761.030
6	KOZAL	16.229.710	-11.568.250	4.661.460
7	PAGYO	15.693.760	-11.097.800	4.595.960
8	AEFES	8.046.224	-4.320.632	3.725.592
9	EREGL	37.748.040	-34.210.400	3.537.640
10	FROTO	10.497.540	-7.512.842	2.984.698
11	VESTL	15.666.020	-12.813.440	2.852.580
12	VAKBN	16.276.920	-13.434.270	2.842.650
13	SODA	21.842.890	-19.057.240	2.785.650
14	GSRAY	7.534.975	-4.992.147	2.542.828
15	MGROS	10.009.120	-7.543.982	2.465.138
16	ISGYO	12.211.240	-9.948.498	2.262.742
17	ODAS	10.102.100	-8.060.843	2.041.257
18	SASA	7.200.602	-5.466.020	1.734.582
19	GOODY	4.341.245	-2.766.912	1.574.333
20	COLLA	6.758.442	-5.232.182	1.526.260
21	IPEKE	12.632.570	-11.159.500	1.473.070
22	IHLAS	7.688.862	-6.295.923	1.392.939
23	GOZDE	6.245.673	-4.961.369	1.284.304
24	ULKER	4.239.772	-2.986.432	1.253.340
25	AFYON	7.842.723	-6.644.948	1.197.775
26	ALARK	8.321.461	-7.292.959	1.028.502
27	GEREL	3.059.926	-2.052.602	1.007.324
28	TOASO	7.880.065	-6.880.534	999.531
29	ECILC	7.285.452	-6.303.893	981.559
30	BJKAS	2.087.047	-1.156.295	930.752

UYARI: Burada yer alan yatırım bilgi, yorum ve tavsiyeleri yatırım danışmanlığı kapsamında değildir. Yatırım danışmanlığı hizmeti; aracı kurumlar, portföy yönetim şirketleri, mevduat kabul etmeyen bankalar ile müşteri arasında imzalanacak yatırım danışmanlığı sözleşmesi çerçevesinde sunulmaktadır. Burada yer alan yorum ve tavsiyeler, yorum ve tavsiyede bulunanların kişisel görüşlerine dayanmaktadır. Bu görüşler mali durumunuz ile risk ve getiri tercihlerinize uygun olmayabilir. Bu nedenle, sadece burada yer alan bilgilere dayanarak yatırım kararı verilmesi beklentilerinize uygun sonuçlar doğurmayabilir.

GUNLUK PARA ÇIKIŐI OLAN HİSSELER - İlk 5 Kurum (TL)

Sıra	Hisse	Alıcılar Hacim	Satıcılar Hacim	Para ÇıkıŐı
1	THYAO	204.890.300	-266.542.700	-61.652.400
2	PGSUS	18.073.000	-26.333.690	-8.260.690
3	KLMSN	6.518.223	-14.009.980	-7.491.757
4	KRDMD	31.758.460	-38.467.400	-6.708.940
5	ARCLK	13.365.920	-19.930.850	-6.564.930
6	KCHOL	19.015.240	-23.764.550	-4.749.310
7	ISCTR	14.894.260	-19.591.700	-4.697.440
8	AKBNK	25.418.810	-29.993.030	-4.574.220
9	DOHOL	17.053.820	-20.759.360	-3.705.540
10	YKBNK	12.501.820	-15.073.450	-2.571.630
11	EKGYO	20.256.060	-22.747.480	-2.491.420
12	ISFIN	19.149.870	-21.428.230	-2.278.360
13	CIMSA	3.961.977	-6.038.077	-2.076.100
14	TUPRS	59.113.140	-61.178.910	-2.065.770
15	ITTFH	2.973.168	-4.903.366	-1.930.198
16	TKNSA	3.174.086	-5.020.398	-1.846.312
17	HALKB	16.618.240	-18.249.260	-1.631.020
18	GARAN	48.430.480	-50.043.880	-1.613.400
19	TIRE	3.927.445	-5.416.651	-1.489.206
20	BOLUC	2.744.089	-4.166.262	-1.422.173
21	KARSN	4.678.573	-6.065.570	-1.386.997
22	SNGYO	7.975.769	-9.320.974	-1.345.205
23	IHYAY	3.292.323	-4.623.382	-1.331.059
24	RYGYO	2.687.349	-4.009.882	-1.322.533
25	IHLGM	5.110.161	-6.419.851	-1.309.690
26	IEYHO	4.795.263	-6.075.319	-1.280.056
27	KATMR	2.800.151	-4.051.412	-1.251.261
28	SKBNK	5.298.264	-6.482.280	-1.184.016
29	OSTIM	3.475.404	-4.622.217	-1.146.813
30	SAHOL	6.978.104	-8.059.262	-1.081.158

UYARI: Burada yer alan yatırım bilgi, yorum ve tavsiyeleri yatırım danışmanlığı kapsamında değildir. Yatırım danışmanlığı hizmeti; aracı kurumlar, portföy yönetim şirketleri, mevduat kabul etmeyen bankalar ile müşteri arasında imzalanacak yatırım danışmanlığı sözleşmesi çerçevesinde sunulmaktadır. Burada yer alan yorum ve tavsiyeler, yorum ve tavsiyede bulunanların kişisel görüşlerine dayanmaktadır. Bu görüşler mali durumunuz ile risk ve getiri tercihlerinize uygun olmayabilir. Bu nedenle, sadece burada yer alan bilgilere dayanılarak yatırım kararı verilmesi beklentilerinize uygun sonuçlar doğurmayabilir.

İNDİKATÖR BİLGİLENDİRMEŐİ

RSI: Göreceli güç indeksi anlamına gelir, 0 ve 100 arasında deęişen deęerler verir. RSI genellikle 70 çizgisi ve üzerindeyse fiyatlar aşırı yüksek, 30 çizgisi ve altındaysa aşırı düşük olarak deęerlendirilir. RSI trend yönünü belirlemekte de yardımcıdır. RSI'nın 30 çizgisinin altına düşüp tekrar yükselmeye başlaması durumunda alım sinyali olarak, 70 çizgisinin üzerine çıkıp tepe yaptıktan sonra aşağı dönmesi durumunda satım sinyali olarak deęerlendirilir.

MOMENTUM: Göstergede 100 referans çizgisi olarak alınır. Göstergenin referans çizgisinin altında harekete başlaması "SAT", referans çizgisinin üzerine çıkması "AL" sinyali olarak deęerlendirilir. Momentumun aşırı satış bölgesinden dönüş eğiliminde olması kısa vadede düşüşün tamamlandığını, momentumun belirli bir tepe yapıp aşağı doğru dönmesi, fiyatlardaki artış hızının yavaşladığını ve fiyatların bir süre sonra gerilemeye başlayacağını gösterir. Gösterge 115 çizgisinin üzerindeyken aşırı alım bölgesinde, 85 çizgisinin altındayken aşırı satım bölgesinde olarak yorumlanır.

STOCHASTIC: Stochastic göstergesi "0" ile "100" rakamları arasında dalgalanma gösterir. Gösterge 80'nin üzerine yükseldiğinde aşırı yüksek fiyatları (SAT sinyali), 20'nin altına gerilediğinde ise aşırı düşük fiyatları (AL sinyali) olarak deęerlendirilir. Stochastic trendlerin yönünün sonlanabileceęi noktaları tahmin etmekte kullanılır. Ayrıca tek başına alım-satım sinyalleri için de kullanılmaktadır.

MACD: Orta vadeli göstergelerin en önemlilerinden olan MACD, trend takip edici bir göstergedir. MACD hesaplanırken 12 günlük üssel hareketli ortalamadan 26 günlük üssel hareketli ortalama çıkarılır. Matematiksel olarak iki ayrı hareketli ortalamanın farkını yansıttığından dolayı MACD göstergesinin ortasından 0 (sıfır) eksenini geçmektedir. MACD göstergesinin 9 günlük deęerlerinden oluşan ve TRIGGER adı verilen ikinci hareketli ortalama göstergenin ikinci eğrisini oluşturur ve kesikli çizgiler ile gösterilir. MACD çizgisi kesikli sinyal çizgisini yukarıdan aşağıya doğru kestiğinde "SAT", aşağıdan yukarıya doğru kestiğinde ise "AL" sinyali olarak yorumlanır.



TEKNİK BÜLTEN

PİRAMİT MENKUL KIYMETLER
www.piramitmenkul.com.tr

08.01.2020

PİRAMİT MENKUL KIYMETLER A.Ő.

Gümüşsuyu Mah. İnönü Cad. Işık Apt. No:53 Kat:5 Daire 9-10 Taksim/İstanbul
Tel: 0212 293 95 00 Faks: 0212 293 95 60

Şişli Şubesi

Halaskargazi Cad. No:111 D:4 Kat:1 Şişli/İstanbul
Tel: 0212 395 32 33 Faks: 0212 230 81 15

Balıkesir İrtibat Bürosu

Eski Kuyumcular Mahallesi, Mekik Sokak, Korkmaz İş Hanı No: 18 Balıkesir
Tel: 0266 245 91 21 Faks: 0266 245 23 34

Sevgül DÜZGÜN
Araştırma Müdürü
212 3953213

sevgul.duzgun@piramitmenkul.com.tr

UYARI: Burada yer alan yatırım bilgi, yorum ve tavsiyeleri yatırım danışmanlığı kapsamında değildir. Yatırım danışmanlığı hizmeti; aracı kurumlar, portföy yönetim şirketleri, mevduat kabul etmeyen bankalar ile müşteri arasında imzalanacak yatırım danışmanlığı sözleşmesi çerçevesinde sunulmaktadır. Burada yer alan yorum ve tavsiyeler, yorum ve tavsiyede bulunanların kişisel görüşlerine dayanmaktadır. Bu görüşler mali durumunuz ile risk ve getiri tercihlerinize uygun olmayabilir. Bu nedenle, sadece burada yer alan bilgilere dayanılarak yatırım kararı verilmesi beklentilerinize uygun sonuçlar doğurmayabilir.