



TEKNİK BÜLTEN

PİRAMİT MENKUL KIYMETLER

www.piramitmenkul.com.tr

18.12.2019

TEKNİK TAKİP LİSTESİ

Hisse	Kapanış	Dirençler	Stop-loss
BIMAS	45,12	45,40-45,85	45,00
SODA	5,96	6,08-6,15	5,91
TOASO	25,96	26,20-26,50	25,84

UYARI: Burada yer alan yatırım bilgi, yorum ve tavsiyeleri yatırım danışmanlığı kapsamında değildir. Yatırım danışmanlığı hizmeti; aracı kurumlar, portföy yönetim şirketleri, mevduat kabul etmeyen bankalar ile müşteri arasında imzalanacak yatırım danışmanlığı sözleşmesi çerçevesinde sunulmaktadır. Burada yer alan yorum ve tavsiyeler, yorum ve tavsiyede bulunanların kişisel görüşlerine dayanmaktadır. Bu görüşler mali durumunuz ile risk ve getiri tercihlerinize uygun olmayabilir. Bu nedenle, sadece burada yer alan bilgilere dayanılarak yatırım kararı verilmesi beklentilerinize uygun sonuçlar doğurmayabilir.



18.12.2019

BIST-100

	Kapanış	Destek-1	Destek-2	Destek-3	Direnç-1	Direnç-2	Direnç-3
BIST100	111.074	110.000	109.400	108.500	112.500	114.000	115.000

BIST100 endeksi günü %0,05 oranında hafif eksi ile 111.074 puandan kapattı. Gün içinde 111.051-111.955 bandında hareket etti. Orta vadeli yükselen trendin etkisinde olan endeks, 112.000 direncine doğru yükselişlerde satış baskısı ile karşılaştı. Yükselen kanal alt bandının bulunduğu 111.000-110.800 bandının korunması halinde kar satışları gelse de yükseliş trendi devam edebilir. Bu bölgenin altında ise 110.000 ilk destek olmak üzere 22 günlük AO desteğinin olduğu 109.000-108.700 bölgesi öne çıkmaktadır. Kısa vadede yukarı yönde 112.000-112.500 bölgesinin trend yönünde önemli olmasını beklemekteyiz. Geçilmesi halinde ise 114.000 sonraki hedef direnç olabilir. Son iki gündür yukarı eğilimini arttıran dolar /TL kuru nedeniyle, endeks dolar bazında günü 1,88 centte gerileyerek günü kapattı. İlk destek 1,85 centte bulunuyor. ABD Senatosunun Türkiye ile ilgili yaptırımlar içeren savunma bütçesini kabul etmesi nedeniyle, BIST100 endeksinin güne satıcı bir görüntü ile 110.300'den başlamasını beklemekteyiz.

Günlük BIST100 Grafiği



UYARI: Burada yer alan yatırım bilgi, yorum ve tavsiyeleri yatırım danışmanlığı kapsamında değildir. Yatırım danışmanlığı hizmeti; aracı kurumlar, portföy yönetim şirketleri, mevduat kabul etmeyen bankalar ile müşteri arasında imzalanacak yatırım danışmanlığı sözleşmesi çerçevesinde sunulmaktadır. Burada yer alan yorum ve tavsiyeler, yorum ve tavsiyede bulunanların kişisel görüşlerine dayanmaktadır. Bu görüşler mali durumunuz ile risk ve getiri tercihlerinize uygun olmayabilir. Bu nedenle, sadece burada yer alan bilgilere dayanarak yatırım kararı verilmesi beklentilerinize uygun sonuçlar doğurmayabilir.



TEKNİK BÜLTEN

PİRAMİT MENKUL KIYMETLER

www.piramitmenkul.com.tr

18.12.2019

VIOP30 Yakın Vade Kontratı

	Kapanış	Destek-1	Destek-2	Destek-3	Direnç-1	Direnç-2	Direnç-3
VIOP30	135.625	134.000	132.500	130.400	137.500	139.000	140.000

VIOP30 Yakın Vade dünkü işlemleri 135.625 puandan kapattı. Kontratın günlük hareket bandı 135.500-136.900 aralığında gerçekleşti. Alçalan trendin üzerinde hareket eden Kontratta, 137.000 direncine doğru yükselişlerde satış baskısı ile karşılaşıldı. Kontratta 5 günlük AO desteğinin bulunduğu 135.500-135.200 bölgesi altına geri çekilme olmadığı sürece satışların karşılanabileceğini ve yeniden 137.500 ve 139.000 dirençlerinin gündemde olabileceğini düşünmekteyiz. Olası gerilemelerde ise 135.500 altında hareketin başlaması halinde ise Kontratın, alçalan trend ve 22 günlük AO desteğinin yaklaştığı 134.000-133.600 bandı gündeme gelebilir.

Günlük VIOP30 Yakın Vade Kontratı



UYARI: Burada yer alan yatırım bilgi, yorum ve tavsiyeleri yatırım danışmanlığı kapsamında değildir. Yatırım danışmanlığı hizmeti; aracı kurumlar, portföy yönetim şirketleri, mevduat kabul etmeyen bankalar ile müşteri arasında imzalanacak yatırım danışmanlığı sözleşmesi çerçevesinde sunulmaktadır. Burada yer alan yorum ve tavsiyeler, yorum ve tavsiyede bulunanların kişisel görüşlerine dayanmaktadır. Bu görüşler mali durumunuz ile risk ve getiri tercihlerinize uygun olmayabilir. Bu nedenle, sadece burada yer alan bilgilere dayanarak yatırım kararı verilmesi beklentilerinize uygun sonuçlar doğurmayabilir.



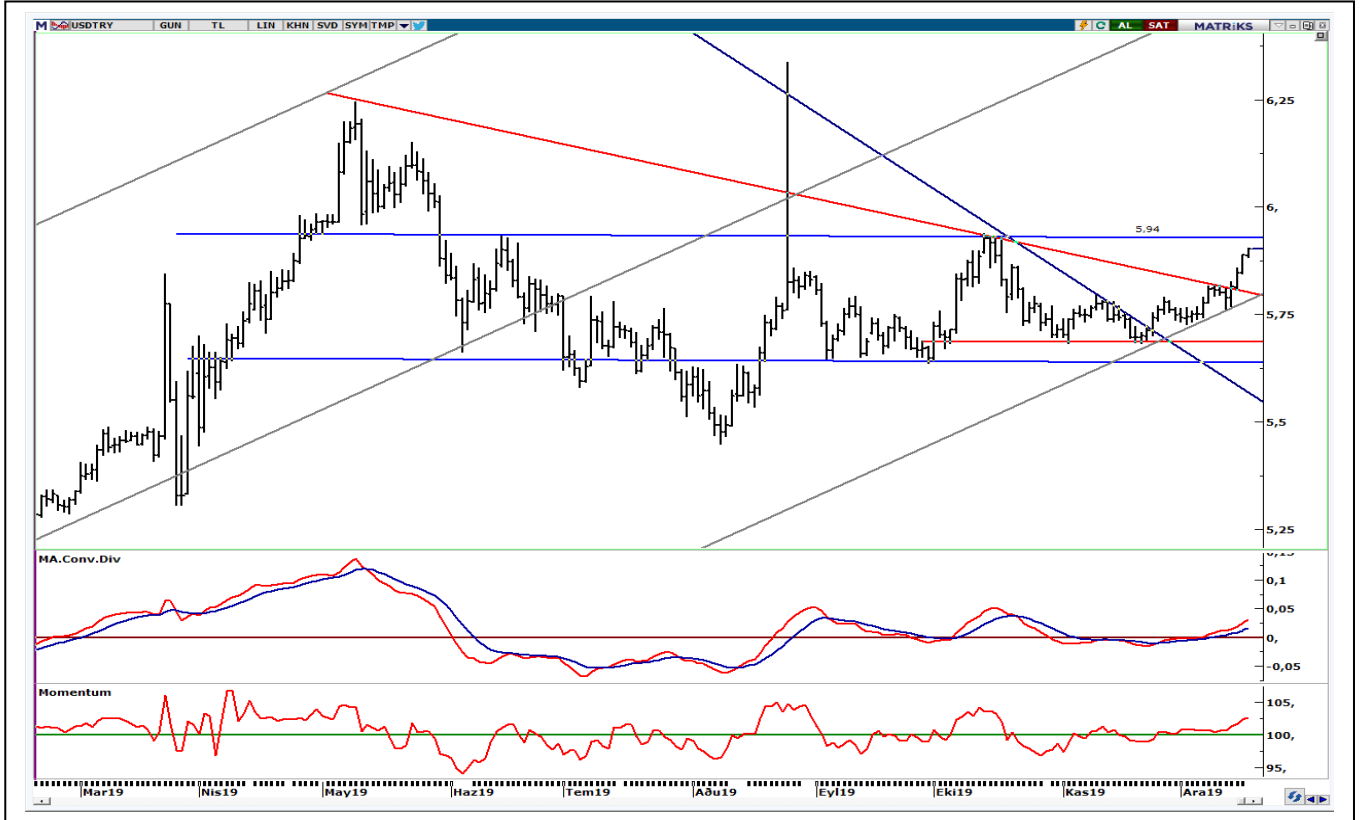
18.12.2019

SDTRY

	Son	Destek-1	Destek-2	Destek-3	Direnç-1	Direnç-2	Direnç-3
USDTRY	5,90	5,80	5,76	5,73	5,86	5,90	5,94

ABD Senatosu'nun Türkiye ile ilgili yaptırımlar içeren savunma bütçesini kabul etmesi ardından, TL varlıklar negatif fiyatlanıyor. Dolar /TL kurunun bu sabah 5,90 üzerinde hareket edildiğini izlemekteyiz. Dünkü işlemlerde 5,8438-5,8844 bandında hareket eden kurda yükseliş eğilimi arttı. Kurda Mayıs 2019'da test edilen 6,2461'den gelen alçalan trendin üzerinde üç işlem gününde kalınması ile yukarı yönde ivme arttı. Kurda 5,85 üzerinde kapanışların devam etmesi halinde 5,90 - 5,94 direnç bölgesine doğru hareketlenme görebiliriz. Bu dirençler üzerinde ise 6,00 ve 6,08 seviyeleri bulunmaktadır. Kurda son yedi aylık alçalan trendin ve 50-200 günlük AO'ların üzerinde hareketin ivme kazanması nedeniyle yükseliş eğiliminin devam edebileceğini düşünmekteyiz. Yönün aşağı dönmesi için ise 5,85 -5,84 (5 gün AO) altında harekete geçilmesi gerekiyor. Bugün İngiltere ve Euro Bölgesinden TÜFE ve ABD'den gelecek olan Ham Petrol Stokları verileri yakından takip edilecek.

Günlük dolar/TL grafiği



UYARI: Burada yer alan yatırım bilgi, yorum ve tavsiyeleri yatırım danışmanlığı kapsamında değildir. Yatırım danışmanlığı hizmeti; aracı kurumlar, portföy yönetim şirketleri, mevduat kabul etmeyen bankalar ile müşteri arasında imzalanacak yatırım danışmanlığı sözleşmesi çerçevesinde sunulmaktadır. Burada yer alan yorum ve tavsiyeler, yorum ve tavsiyede bulunanların kişisel görüşlerine dayanmaktadır. Bu görüşler mali durumunuz ile risk ve getiri tercihlerinize uygun olmayabilir. Bu nedenle, sadece burada yer alan bilgilere dayanarak yatırım kararı verilmesi beklentilerinize uygun sonuçlar doğurmayabilir.



TEKNİK BÜLTEN

PİRAMİT MENKUL KIYMETLER

www.piramitmenkul.com.tr

18.12.2019

GÜNLÜK PARA GİRİŐİ OLAN HİŐELER - İlk 5 Kurum (TL)

Sıra	Hisse	Alıcılar Hacim	Satıcılar Hacim	Para GiriŐi
1	TUPRS	152.378.900	-98.391.890	53.987.010
2	AKBNK	83.939.810	-53.881.520	30.058.290
3	BIMAS	32.062.640	-19.917.740	12.144.900
4	KCHOL	42.036.130	-31.350.810	10.685.320
5	FLAP	15.363.480	-10.674.430	4.689.050
6	EREGL	25.259.420	-20.948.760	4.310.660
7	MNDRS	9.359.804	-5.531.931	3.827.873
8	GUSGR	19.019.430	-15.593.290	3.426.140
9	ASELS	21.978.260	-18.700.040	3.278.220
10	PETKM	32.195.320	-28.955.570	3.239.750
11	ENKAI	7.092.890	-3.865.584	3.227.306
12	TTKOM	14.007.480	-11.288.620	2.718.860
13	EKGYO	22.175.570	-19.769.620	2.405.950
14	SODA	23.896.770	-21.499.750	2.397.020
15	AEFES	7.346.128	-4.961.433	2.384.695
16	KOZAA	16.762.180	-14.630.150	2.132.030
17	ARCLK	11.766.710	-9.636.363	2.130.347
18	TRKCM	10.449.750	-8.363.440	2.086.310
19	ZOREN	6.973.849	-4.951.831	2.022.018
20	KERVT	4.900.825	-2.907.044	1.993.781
21	IZMDC	5.225.592	-3.239.615	1.985.977
22	IEYHO	13.788.330	-11.836.160	1.952.170
23	KARSN	7.355.000	-5.422.939	1.932.061
24	YKSLN	4.323.928	-2.992.479	1.331.449
25	MTRYO	3.808.301	-2.514.242	1.294.059
26	VAKFN	9.106.933	-7.871.852	1.235.081
27	TOASO	8.230.269	-7.073.910	1.156.359
28	AKENR	4.384.419	-3.306.784	1.077.635
29	GUBRF	6.973.782	-6.004.057	969.725
30	TCELL	13.623.200	-12.694.390	928.810

UYARI: Burada yer alan yatırım bilgi, yorum ve tavsiyeleri yatırım danışmanlığı kapsamında değildir. Yatırım danışmanlığı hizmeti; aracı kurumlar, portföy yönetim şirketleri, mevduat kabul etmeyen bankalar ile müşteri arasında imzalanacak yatırım danışmanlığı sözleşmesi çerçevesinde sunulmaktadır. Burada yer alan yorum ve tavsiyeler, yorum ve tavsiyede bulunanların kişisel görüşlerine dayanmaktadır. Bu görüşler mali durumunuz ile risk ve getiri tercihlerinize uygun olmayabilir. Bu nedenle, sadece burada yer alan bilgilere dayanılarak yatırım kararı verilmesi beklentilerinize uygun sonuçlar doğurmayabilir.



TEKNİK BÜLTEN

PİRAMİT MENKUL KIYMETLER

www.piramitmenkul.com.tr

18.12.2019

GÜNLÜK PARA ÇIKIŞI OLAN HİSSELER - İlk 5 Kurum (TL)

Sıra	Hisse	Alıcılar Hacim	Satıcılar Hacim	Para Çıkışı
1	SISE	28.606.740	-43.373.350	-14.766.610
2	HALKB	17.078.110	-26.041.460	-8.963.350
3	IHLAS	14.486.570	-23.185.070	-8.698.500
4	ISCTR	14.400.070	-22.589.970	-8.189.900
5	YKBNK	10.118.650	-17.020.880	-6.902.230
6	ALBRK	15.212.670	-21.888.310	-6.675.640
7	ISFIN	21.632.650	-27.877.710	-6.245.060
8	THYAO	69.484.250	-75.713.680	-6.229.430
9	GSRAY	17.330.980	-22.924.990	-5.594.010
10	ECILC	8.739.405	-14.253.760	-5.514.355
11	GARAN	49.088.360	-53.757.700	-4.669.340
12	ADNAC	7.108.204	-11.465.340	-4.357.136
13	FROTO	7.901.388	-11.693.380	-3.791.992
14	ODAS	7.602.787	-11.356.750	-3.753.963
15	DOAS	7.012.942	-10.507.430	-3.494.488
16	USAK	4.070.823	-7.195.080	-3.124.257
17	CCOLA	3.843.024	-6.772.828	-2.929.804
18	YATAS	4.083.204	-6.967.945	-2.884.741
19	PGSUS	26.035.340	-28.706.120	-2.670.780
20	TSPOR	11.497.470	-13.907.920	-2.410.450
21	NETAS	2.842.046	-5.070.181	-2.228.135
22	KRDMD	28.472.430	-30.662.230	-2.189.800
23	MAKTK	4.243.529	-6.396.561	-2.153.032
24	KRSTL	7.522.351	-9.668.401	-2.146.050
25	GOODY	2.022.158	-4.094.693	-2.072.535
26	OZGYO	4.722.388	-6.759.824	-2.037.436
27	CIMSA	2.878.829	-4.771.674	-1.892.845
28	GEREL	3.944.273	-5.730.117	-1.785.844
29	RYGYO	3.014.006	-4.783.636	-1.769.630
30	ISGYO	3.057.317	-4.740.749	-1.683.432

UYARI: Burada yer alan yatırım bilgi, yorum ve tavsiyeleri yatırım danışmanlığı kapsamında değildir. Yatırım danışmanlığı hizmeti; aracı kurumlar, portföy yönetim şirketleri, mevduat kabul etmeyen bankalar ile müşteri arasında imzalanacak yatırım danışmanlığı sözleşmesi çerçevesinde sunulmaktadır. Burada yer alan yorum ve tavsiyeler, yorum ve tavsiyede bulunanların kişisel görüşlerine dayanmaktadır. Bu görüşler mali durumunuz ile risk ve getiri tercihlerinize uygun olmayabilir. Bu nedenle, sadece burada yer alan bilgilere dayanarak yatırım kararı verilmesi beklentilerinize uygun sonuçlar doğurmayabilir.



TEKNİK BÜLTEN

PİRAMİT MENKUL KIYMETLER

www.piramitmenkul.com.tr

18.12.2019

BIST30 Destek Direnç Analizi

Kod	Kapanış	Pivot	Destek 1	Destek 2	Direnç 1	Direnç 2	Değişim %	F/K	PD/DD	Piyasa Değ. Mn TL
AKBNK	8,22	8,23	8,16	8,09	8,30	8,37	0,6	8,32	0,83	42.744
ARCLK	19,91	19,99	19,81	19,72	20,08	20,26	-0,3	13,95	1,49	13.454
ASELS	19,45	19,52	19,34	19,23	19,63	19,81	-0,4	8,67	1,86	22.173
BIMAS	45,12	45,06	44,94	44,76	45,24	45,36	0,4	21,65	6,77	27.397
DOHOL	1,83	1,85	1,81	1,79	1,87	1,91	-2,1	0,00	0,69	4.789
EKGYO	1,51	1,51	1,50	1,48	1,53	1,54	0,0	15,36	0,44	5.738
EREGL	8,65	8,66	8,59	8,52	8,73	8,80	0,1	6,34	1,05	30.275
FROTO	66,70	67,35	65,90	65,10	68,15	69,60	-2,6	13,35	5,07	23.406
GARAN	10,88	10,93	10,83	10,77	10,99	11,09	-0,4	7,62	0,89	45.696
ISCTR	6,15	6,19	6,10	6,05	6,24	6,33	-1,1	4,65	0,51	27.675
KRDMD	2,50	2,51	2,48	2,45	2,54	2,57	-1,2	5,31	0,69	1.951
KCHOL	19,80	19,96	19,63	19,45	20,14	20,47	-1,8	10,06	1,44	50.211
KOZAL	74,65	74,32	73,83	73,02	75,13	75,62	1,3	7,84	2,17	11.384
KOZAA	9,43	9,43	9,34	9,26	9,51	9,60	0,9	5,45	1,38	3.660
PGSUS	82,20	82,22	81,08	79,97	83,33	84,47	-0,6	7,17	1,75	8.409
PETKM	3,63	3,64	3,61	3,60	3,65	3,68	0,3	11,52	1,60	7.667
SAHOL	9,59	9,63	9,52	9,44	9,71	9,82	-1,2	5,88	0,62	19.567
SODA	5,96	5,99	5,90	5,84	6,05	6,14	-1,0	6,67	1,11	5.960
SISE	5,12	5,13	5,06	5,01	5,18	5,25	0,6	7,15	0,84	11.520
HALKB	5,68	5,71	5,65	5,62	5,74	5,80	-1,0	5,72	0,24	7.100
TSKB	1,12	1,13	1,11	1,09	1,15	1,17	-2,6	4,48	0,64	3.136
TAVHL	27,82	27,73	27,51	27,19	28,05	28,27	1,5	7,94	1,52	10.106
TKFEN	18,55	18,64	18,39	18,24	18,79	19,04	-0,7	3,69	1,28	6.864
TOASO	25,96	25,79	25,59	25,21	26,17	26,37	1,8	9,56	3,25	12.980
TCELL	13,76	13,79	13,68	13,61	13,86	13,97	-0,4	9,02	1,74	30.272
TUPRS	124,20	123,63	122,17	120,13	125,67	127,13	2,1	14,77	2,42	31.102
THYAO	13,91	13,96	13,80	13,70	14,06	14,22	-0,7	7,53	0,51	19.196
TTKOM	7,25	7,27	7,17	7,09	7,35	7,45	-0,8	6,22	2,82	25.375
VAKBN	5,12	5,14	5,10	5,07	5,17	5,21	-0,6	4,99	0,42	12.800
YKBNK	2,42	2,43	2,41	2,39	2,45	2,47	-1,2	4,63	0,51	20.442

UYARI: Burada yer alan yatırım bilgi, yorum ve tavsiyeleri yatırım danışmanlığı kapsamında değildir. Yatırım danışmanlığı hizmeti; aracı kurumlar, portföy yönetim şirketleri, mevduat kabul etmeyen bankalar ile müşteri arasında imzalanacak yatırım danışmanlığı sözleşmesi çerçevesinde sunulmaktadır. Burada yer alan yorum ve tavsiyeler, yorum ve tavsiyede bulunanların kişisel görüşlerine dayanmaktadır. Bu görüşler mali durumunuz ile risk ve getiri tercihlerinize uygun olmayabilir. Bu nedenle, sadece burada yer alan bilgilere dayanılarak yatırım kararı verilmesi beklentilerinize uygun sonuçlar doğurmayabilir.



TEKNİK BÜLTEN

PİRAMİT MENKUL KIYMETLER

www.piramitmenkul.com.tr

18.12.2019

PİVOT DESTEK -DİRENÇ NOKTALARI

Pivot noktaları bir teknik analiz yöntemidir. İşlem yapılan enstrümanda destek ve direnç noktalarının belirlenmesinde kullanılır. Pivot noktaları sayesinde trendin deęiŐtięi noktalar, ayı piyasasından boęa piyasasına veya tam tersi boęa piyasasından ayı piyasasına geçiŐler tahmin edilebilir. Pivot hesaplamada en yüksek ve en düşük ve kapanıŐ fiyatları pivot belirlemede kullanılmaktadır. Pivot hesaplamada birçoę hesaplama kullanılabilmekte olup bu analizde klasik yöntem kullanılmaktadır.

Pivot Noktası (PP) = (En Yüksek + En Düşük + KapanıŐ) / 3

1. Destek (S1) = (2*PP) – Yüksek

2. Destek (S2) = PP – (R1 – S1)

1. Direnç (R1) = (2*PP) – En Düşük

2. Direnç (R2) = PP + (R1 – S1)

UYARI: Burada yer alan yatırım bilgi, yorum ve tavsiyeleri yatırım danışmanlıęı kapsamında deęildir. Yatırım danışmanlıęı hizmeti; aracı kurumlar, portföy yönetim şirketleri, mevduat kabul etmeyen bankalar ile müşteri arasında imzalanacak yatırım danışmanlıęı sözleşmesi çerçevesinde sunulmaktadır. Burada yer alan yorum ve tavsiyeler, yorum ve tavsiyede bulunanların kişisel görüşlerine dayanmaktadır. Bu görüşler mali durumunuz ile risk ve getiri tercihlerinize uygun olmayabilir. Bu nedenle, sadece burada yer alan bilgilere dayanılarak yatırım kararı verilmesi beklentilerinize uygun sonuçlar doğurmayabilir.



TEKNİK BÜLTEN

PİRAMİT MENKUL KIYMETLER

www.piramitmenkul.com.tr

18.12.2019

İNDİKATÖR BİLGİLENDİRMESİ

RSI: Göreceli güç indeksi anlamına gelir, 0 ve 100 arasında değişen değerler verir. RSI genellikle 70 çizgisi ve üzerindeyse fiyatlar aşırı yüksek, 30 çizgisi ve altındaysa aşırı düşük olarak değerlendirilir. RSI trend yönünü belirlemede de yardımcıdır. RSI'nın 30 çizgisinin altına düşüp tekrar yükselmeye başlaması durumunda alım sinyali olarak, 70 çizgisinin üzerine çıkıp tepe yaptıktan sonra aşağı dönmesi durumunda satım sinyali olarak değerlendirilir.

MOMENTUM: Göstergede 100 referans çizgisi olarak alınır. Göstergenin referans çizgisinin altında harekete başlaması "SAT", referans çizgisinin üzerine çıkması "AL" sinyali olarak değerlendirilir. Momentumun aşırı satış bölgesinden dönüş eğiliminde olması kısa vadede düşüşün tamamlandığını, momentumun belirli bir tepe yapıp aşağı doğru dönmesi, fiyatlardaki artış hızının yavaşladığını ve fiyatların bir süre sonra gerilemeye başlayacağını gösterir. Gösterge 115 çizgisinin üzerindeyken aşırı alım bölgesinde, 85 çizgisinin altındayken aşırı satım bölgesinde olarak yorumlanır.

STOCHASTIC: Stochastic göstergesi "0" ile "100" rakamları arasında dalgalanma gösterir. Gösterge 80'nin üzerine yükseldiğinde aşırı yüksek fiyatları (SAT sinyali), 20'nin altına gerilediğinde ise aşırı düşük fiyatları (AL sinyali) olarak değerlendirilir. Stochastic trendlerin yönünün sonlanabileceği noktaları tahmin etmekte kullanılır. Ayrıca tek başına alım-satım sinyalleri için de kullanılmaktadır.

MACD: Orta vadeli göstergelerin en önemlilerinden olan MACD, trend takip edici bir göstergedir. MACD hesaplanırken 12 günlük üssel hareketli ortalamadan 26 günlük üssel hareketli ortalama çıkarılır. Matematiksel olarak iki ayrı hareketli ortalamanın farkını yansıttığından dolayı MACD göstergesinin ortasından 0 (sıfır) eksenini geçmektedir. MACD göstergesinin 9 günlük değerlerinden oluşan ve TRIGGER adı verilen ikinci hareketli ortalama göstergenin ikinci eğrisini oluşturur ve kesikli çizgiler ile gösterilir. MACD çizgisi kesikli sinyal çizgisini yukarıdan aşağıya doğru kestiğinde "SAT", aşağıdan yukarıya doğru kestiğinde ise "AL" sinyali olarak yorumlanır.

UYARI: Burada yer alan yatırım bilgi, yorum ve tavsiyeleri yatırım danışmanlığı kapsamında değildir. Yatırım danışmanlığı hizmeti; aracı kurumlar, portföy yönetim şirketleri, mevduat kabul etmeyen bankalar ile müşteri arasında imzalanacak yatırım danışmanlığı sözleşmesi çerçevesinde sunulmaktadır. Burada yer alan yorum ve tavsiyeler, yorum ve tavsiyede bulunanların kişisel görüşlerine dayanmaktadır. Bu görüşler mali durumunuz ile risk ve getiri tercihlerinize uygun olmayabilir. Bu nedenle, sadece burada yer alan bilgilere dayanılarak yatırım kararı verilmesi beklentilerinize uygun sonuçlar doğurmayabilir.



TEKNİK BÜLTEN

PİRAMİT MENKUL KIYMETLER

www.piramitmenkul.com.tr

18.12.2019

PİRAMİT MENKUL KIYMETLER A.Ő.

Gümüşsuyu Mah. İnönü Cad. IŐık Apt. No:53 Kat:5 Daire 9-10 Taksim/İstanbul
Tel: 0212 293 95 00 Faks: 0212 293 95 60

ŐiŐli Őubesi

Halaskargazi Cad. No:111 D:4 Kat:1 ŐiŐli/İstanbul
Tel: 0212 395 32 33 Faks: 0212 230 81 15

Balıkesir İrtibat Bürosu

Eski Kuyumcular Mahallesi, Mekik Sokak, Korkmaz İŐ Hanı No: 18 Balıkesir
Tel: 0266 245 91 21 Faks: 0266 245 23 34

Sevgöl DÜZGÜN
AraŐtırma Müdürü
212 3953213

sevgul.duzgun@piramitmenkul.com.tr

UYARI: Burada yer alan yatırım bilgi, yorum ve tavsiyeleri yatırım danışmanlıđı kapsamında deđildir. Yatırım danışmanlıđı hizmeti; aracı kurumlar, portföy yönetim Őirketleri, mevduat kabul etmeyen bankalar ile müşteri arasında imzalanacak yatırım danışmanlıđı sözleşmesi çerçevesinde sunulmaktadır. Burada yer alan yorum ve tavsiyeler, yorum ve tavsiyede bulunanların kişisel görüşlerine dayanmaktadır. Bu görüşler mali durumunuz ile risk ve getiri tercihlerinize uygun olmayabilir. Bu nedenle, sadece burada yer alan bilgilere dayanılarak yatırım kararı verilmesi beklentilerinize uygun sonuçlar doğurmayabilir.