



TEKNİK BÜLTEN

PİRAMİT MENKUL KIYMETLER

www.piramitmenkul.com.tr

09.12.2019

TEKNİK TAKİP LİSTESİ

Hisse	Kapanış	Dirençler	Stop-loss
EKGYO	1,48	1,52-1,56	1,46
ORGE	4,97	5,12-5,20	4,91
TCELL	13,84	13,95-14,20	13,76
SAHOL	9,32	9,40-9,56	9,25

UYARI: Burada yer alan yatırım bilgi, yorum ve tavsiyeleri yatırım danışmanlığı kapsamında değildir. Yatırım danışmanlığı hizmeti; aracı kurumlar, portföy yönetim şirketleri, mevduat kabul etmeyen bankalar ile müşteri arasında imzalanacak yatırım danışmanlığı sözleşmesi çerçevesinde sunulmaktadır. Burada yer alan yorum ve tavsiyeler, yorum ve tavsiyede bulunanların kişisel görüşlerine dayanmaktadır. Bu görüşler mali durumunuz ile risk ve getiri tercihlerinize uygun olmayabilir. Bu nedenle, sadece burada yer alan bilgilere dayanılarak yatırım kararı verilmesi beklentilerinize uygun sonuçlar doğurmayabilir.



TEKNİK BÜLTEN

PİRAMİT MENKUL KIYMETLER

www.piramitmenkul.com.tr

09.12.2019

BIST-100

	Kapanış	Destek-1	Destek-2	Destek-3	Direnç-1	Direnç-2	Direnç-3
BIST100	108.869	108.000	106.800	106.000	109.000	110.000	112.000

BIST100 endeksi Cuma gününü %0,19 oranında artı ile 108.869 puandan kapattı. Endeks hafta içinde 106.701-109.315 aralığında hareket etti. Haftanın ilk yarısında 108.000 üzerinde artan satış baskısı ile 106.700 seviyesine kadar geri çekilen endeks, haftanın son iki işlem gününde artan alımlarla yönünü yukarı çevirdi. Yükselen kanalın hareketine dönen endekste yeni haftada 108.000 üzerinde kalınması yükselişin devam etmesi için önemli. Endeks bu seviye üzerinde 110.000 ve 112.000 dirençlerini hedefleyebilir. Haftalık bazda önemli destekler ise 108.000 e 106.700 olarak izlenebilir. Endeks dolar bazında 1,88 centten haftayı kapattı. Teknik yönde 1,85-1,80 cent dışındaki hareketler belirleyici olabilir. BIST100 endeksinin yeni haftaya hafif eksi yönde başlamasını beklemekteyiz.

Günlük BIST100 Grafiği



UYARI: Burada yer alan yatırım bilgi, yorum ve tavsiyeleri yatırım danışmanlığı kapsamında değildir. Yatırım danışmanlığı hizmeti; aracı kurumlar, portföy yönetim şirketleri, mevduat kabul etmeyen bankalar ile müşteri arasında imzalanacak yatırım danışmanlığı sözleşmesi çerçevesinde sunulmaktadır. Burada yer alan yorum ve tavsiyeler, yorum ve tavsiyede bulunanların kişisel görüşlerine dayanmaktadır. Bu görüşler mali durumunuz ile risk ve getiri tercihlerinize uygun olmayabilir. Bu nedenle, sadece burada yer alan bilgilere dayanarak yatırım kararı verilmesi beklentilerinize uygun sonuçlar doğurmayabilir.



TEKNİK BÜLTEN

PİRAMİT MENKUL KIYMETLER

www.piramitmenkul.com.tr

09.12.2019

VIOP30 Yakın Vade Kontratı

	Kapanış	Destek-1	Destek-2	Destek-3	Direnç-1	Direnç-2	Direnç-3
VIOP30	133.475	132.000	130.400	129.000	134.000	135.000	137.000

VIOP30 Yakın Vade Kontratı haftayı 133.475 puandan kapattı. Kontratın haftalık hareket bandı 130.900-134.125 aralığında gerçekleşti. Kontratta hafta başında 134.000 üzerinde artan satış baskısının 130.900 puanda destek bulması ile yön yeniden yukarı döndü. Yeni haftada 5 günlük AO'sının da yaklaştığı 133.000 ilk destek noktası üzerinde kalınması halinde 134.000 direnci aşılırsa 135.000 ve 137.000 gündeme gelebilir. Teknik olarak ise haftanın son iki işlem gününde alçalan trendin üzerinde bulunması ve orta vadeli teknik göstergesinin MACD'nin sıfır çizgisi üzerinde AL konumunda olması yukarı yönde hareketi desteklemektedir.

Günlük VIOP30 Yakın Vade Kontratı



UYARI: Burada yer alan yatırım bilgi, yorum ve tavsiyeleri yatırım danışmanlığı kapsamında değildir. Yatırım danışmanlığı hizmeti; aracı kurumlar, portföy yönetim şirketleri, mevduat kabul etmeyen bankalar ile müşteri arasında imzalanacak yatırım danışmanlığı sözleşmesi çerçevesinde sunulmaktadır. Burada yer alan yorum ve tavsiyeler, yorum ve tavsiyede bulunanların kişisel görüşlerine dayanmaktadır. Bu görüşler mali durumunuz ile risk ve getiri tercihlerinize uygun olmayabilir. Bu nedenle, sadece burada yer alan bilgilere dayanılarak yatırım kararı verilmesi beklentilerinize uygun sonuçlar doğurmayabilir.



TEKNİK BÜLTEN

PİRAMİT MENKUL KIYMETLER

www.piramitmenkul.com.tr

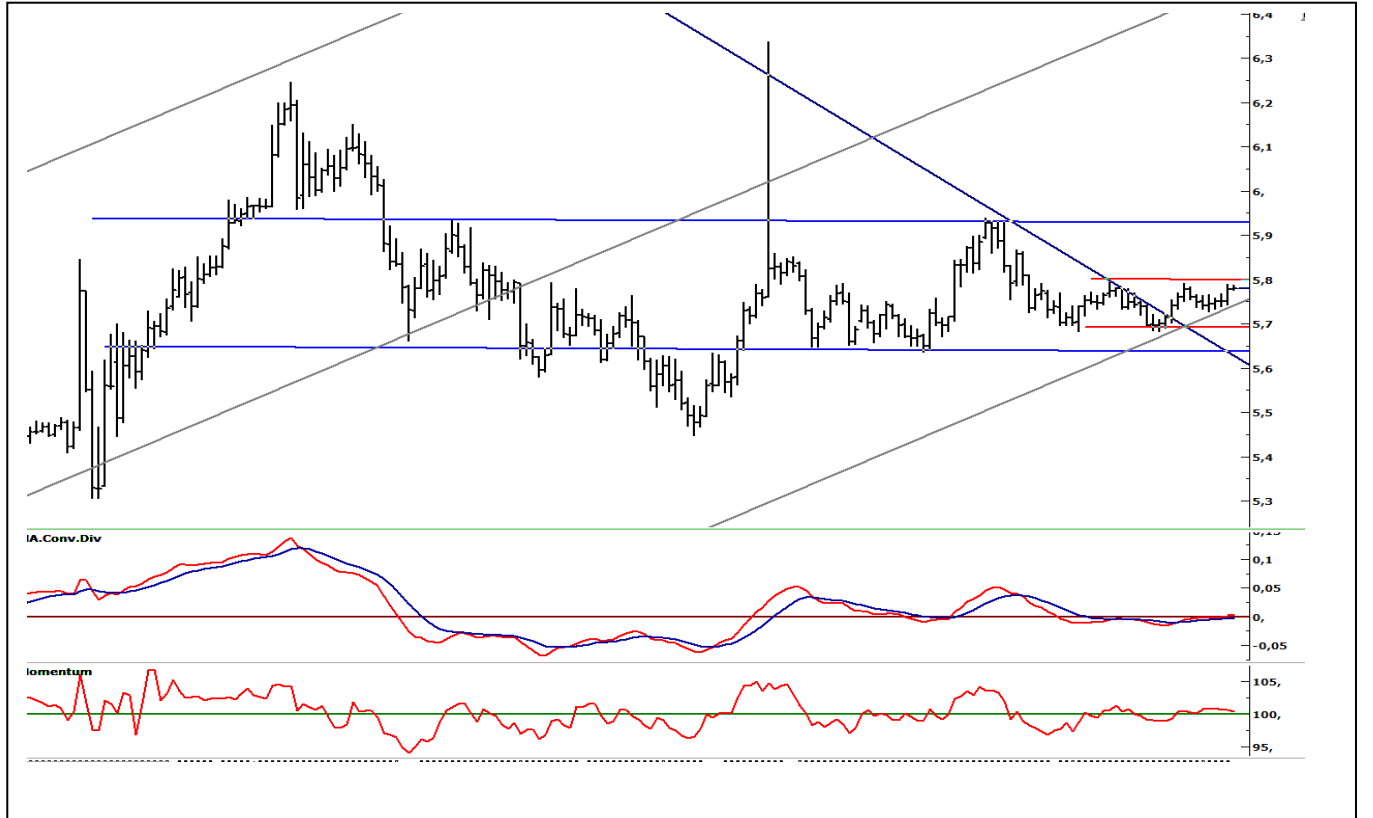
09.12.2019

USDTRY

	Son	Destek-1	Destek-2	Destek-3	Direnç-1	Direnç-2	Direnç-3
USDTRY	5,78	5,73	5,70	5,68	5,75	5,78	5,80

Dolar/TL kurunda geçtiğimiz hafta 5,7275-5,7714 bandında hareket edildikten sonra hafta üst banda yakın kapatıldı. Haftanın ilk yarısında Türkiye 3Ç19 ekonomik büyüme verisi ile Kasım ayı enflasyon verilerinin olumlu bulunması ile kurda 5,7275'e kadar düşüş yaşandı. Kurda 5,73 civarında destek bulunması ile haftanın ikinci yarısında yön yeniden yukarı döndü. Kısa ve uzun vadeli önemli ağırlıklı ortalamaların 5,73-5,75 bandında sıkışması nedeniyle bu bölge üzerinde güç kazanılması halinde yukarı hareket 5,78-5,80 bölgesi üzerine çıkabilir. Kurda 50 ve 200 günlük AO'ları 5,75 civarında bulunuyor olması nedeniyle trend yönünde 5,75'i izlemeye devam edeceğiz. Kredi derecelendirme kuruluşu Moody's Cuma günü piyasalar kapandıktan sonra yaptığı açıklamada; Türkiye'nin kredi notu ve not görünümüne ilişkin güncelleme yapılmadığını açıkladı. Türkiye'nin kredi notu 'Negatif' görünüm ile 'B1' seviyesinde bulunuyor. Beklenti ise kredi notunun 'B1' olarak teyit edileceği, görünümün 'Durağan'a yükseltileceği şeklindeydi. Yeni haftada küresel piyasalarda Merkez Bankaları kararları, ABD'nin Çin'e getirdiği ek verginin 15 Aralık'ta yürürlüğe girip girmeyeceği ve ABD ekonomik verilerinden perakende satışlar ile enflasyon izlenecek.

Günlük dolar/TL grafiği



UYARI: Burada yer alan yatırım bilgi, yorum ve tavsiyeleri yatırım danışmanlığı kapsamında değildir. Yatırım danışmanlığı hizmeti; aracı kurumlar, portföy yönetim şirketleri, mevduat kabul etmeyen bankalar ile müşteri arasında imzalanacak yatırım danışmanlığı sözleşmesi çerçevesinde sunulmaktadır. Burada yer alan yorum ve tavsiyeler, yorum ve tavsiyede bulunanların kişisel görüşlerine dayanmaktadır. Bu görüşler mali durumunuz ile risk ve getiri tercihlerinize uygun olmayabilir. Bu nedenle, sadece burada yer alan bilgilere dayanarak yatırım kararı verilmesi beklentilerinize uygun sonuçlar doğurmayabilir.



TEKNİK BÜLTEN

PİRAMİT MENKUL KIYMETLER

www.piramitmenkul.com.tr

09.12.2019

BIST30 Destek Direnç Analizi

Kod	Kapanış	Pivot	Destek 1	Destek 2	Direnç 1	Direnç 2	Değişim %	F/K	PD/DD	Piyasa Değ. Mn TL
AKBNK	7,77	7,79	7,74	7,70	7,83	7,88	0,1	7,86	0,78	40.404
ARCLK	20,12	20,23	19,93	19,73	20,43	20,73	-1,5	14,09	1,51	13.596
ASELS	19,35	19,51	19,19	19,04	19,66	19,98	-1,7	8,62	1,85	22.059
BIMAS	45,16	45,21	44,95	44,75	45,41	45,67	-0,3	21,67	6,77	27.421
DOHOL	1,96	1,95	1,94	1,91	1,98	1,99	1,0	0,00	0,74	5.129
EKGYO	1,48	1,48	1,47	1,45	1,50	1,51	0,0	15,05	0,43	5.624
EREGL	8,16	8,17	8,08	8,01	8,24	8,33	0,7	5,98	0,99	28.560
FROTO	64,75	65,02	63,83	62,92	65,93	67,12	-1,3	12,96	4,92	22.721
GARAN	10,36	10,40	10,27	10,17	10,50	10,63	0,4	7,25	0,84	43.512
ISCTR	6,20	6,22	6,16	6,13	6,25	6,31	-0,8	4,69	0,51	27.900
KRDMD	2,41	2,41	2,39	2,37	2,43	2,45	-0,4	5,11	0,66	1.880
KCHOL	20,14	20,08	19,90	19,66	20,32	20,50	1,0	10,23	1,47	51.073
KOZAL	74,75	75,23	73,77	72,78	76,22	77,68	-2,1	7,85	2,17	11.399
KOZAA	9,77	9,83	9,65	9,52	9,96	10,14	-0,9	5,65	1,43	3.792
PGSUS	74,85	74,40	73,25	71,65	76,00	77,15	3,0	6,53	1,59	7.657
PETKM	3,59	3,60	3,57	3,55	3,62	3,65	-0,8	11,39	1,58	7.582
SAHOL	9,32	9,27	9,21	9,11	9,37	9,43	1,7	5,71	0,60	19.017
SODA	5,93	5,96	5,87	5,80	6,03	6,12	-1,5	6,63	1,11	5.930
SISE	5,13	5,12	5,07	5,00	5,19	5,24	-0,6	7,17	0,84	11.543
HALKB	5,87	5,93	5,81	5,74	6,00	6,12	-1,0	5,92	0,24	7.338
TSKB	1,16	1,16	1,14	1,11	1,19	1,21	0,9	4,64	0,66	3.248
TAVHL	27,46	27,34	27,20	26,94	27,60	27,74	1,0	7,83	1,50	9.976
TKFEN	18,22	18,35	18,04	17,85	18,54	18,85	-2,1	3,62	1,26	6.741
TOASO	24,90	25,05	24,59	24,29	25,35	25,81	-1,1	9,17	3,12	12.450
TCELL	13,84	13,79	13,65	13,45	13,99	14,13	0,1	9,08	1,75	30.448
TUPRS	122,00	121,83	121,27	120,53	122,57	123,13	1,1	14,51	2,38	30.551
THYAO	13,72	13,73	13,63	13,55	13,81	13,91	-0,4	7,43	0,50	18.934
TTKOM	7,23	7,27	7,09	6,94	7,42	7,60	1,5	6,21	2,82	25.305
VAKBN	5,10	5,15	5,02	4,95	5,22	5,35	-2,7	4,97	0,42	12.750
YKBNK	2,47	2,47	2,45	2,43	2,49	2,51	0,8	4,72	0,52	20.864

UYARI: Burada yer alan yatırım bilgi, yorum ve tavsiyeleri yatırım danışmanlığı kapsamında değildir. Yatırım danışmanlığı hizmeti; aracı kurumlar, portföy yönetim şirketleri, mevduat kabul etmeyen bankalar ile müşteri arasında imzalanacak yatırım danışmanlığı sözleşmesi çerçevesinde sunulmaktadır. Burada yer alan yorum ve tavsiyeler, yorum ve tavsiyede bulunanların kişisel görüşlerine dayanmaktadır. Bu görüşler mali durumunuz ile risk ve getiri tercihlerinize uygun olmayabilir. Bu nedenle, sadece burada yer alan bilgilere dayanarak yatırım kararı verilmesi beklentilerinize uygun sonuçlar doğurmayabilir.



PİVOT DESTEK - DİRENÇ NOKTALARI

Pivot noktaları bir teknik analiz yöntemidir. İşlem yapılan enstrümanda destek ve direnç noktalarının belirlenmesinde kullanılır. Pivot noktaları sayesinde trendin değiştiği noktalar, ayı piyasasından boğa piyasasına veya tam tersi boğa piyasasından ayı piyasasına geçişler tahmin edilebilir. Pivot hesaplamada en yüksek ve en düşük ve kapanış fiyatları pivot belirlemede kullanılmaktadır. Pivot hesaplamada birçok hesaplama kullanılabilenekte olup bu analizde klasik yöntem kullanılmaktadır.

Pivot Noktası (PP) = (En Yüksek + En Düşük + Kapanış) / 3

1. Destek (S1) = (2*PP) - Yüksek

2. Destek (S2) = PP - (R1 - S1)

1. Direnç (R1) = (2*PP) - En Düşük

2. Direnç (R2) = PP + (R1 - S1)



TEKNİK BÜLTEN

PİRAMİT MENKUL KIYMETLER

www.piramitmenkul.com.tr

09.12.2019

GÜNLÜK PARA GİRİŐİ OLAN HİŐSELER - İlk 5 Kurum (TL)

Sıra	Hisse	Alıcılar Hacim	Satıcılar Hacim	Para GiriŐi
1	SAHOL	23.555.560	-15.470.380	8.085.180
2	THYAO	66.091.740	-58.196.160	7.895.580
3	MGROS	15.050.530	-7.629.235	7.421.295
4	TUPRS	67.892.950	-61.434.710	6.458.240
5	YKBNK	31.226.600	-25.807.090	5.419.510
6	TCELL	13.718.850	-9.740.394	3.978.456
7	ANACM	13.331.200	-9.925.150	3.406.050
8	AEFES	10.545.770	-7.263.364	3.282.406
9	SISE	21.380.620	-18.203.030	3.177.590
10	KCHOL	15.884.540	-13.107.980	2.776.560
11	PGSUS	17.971.590	-15.605.440	2.366.150
12	CEMAS	9.394.313	-7.379.452	2.014.861
13	DOHOL	12.660.120	-10.795.640	1.864.480
14	YKSLN	5.386.423	-3.602.853	1.783.570
15	ODAS	13.563.990	-11.924.820	1.639.170
16	HLGYO	3.808.242	-2.411.849	1.396.393
17	ADNAC	4.283.398	-3.057.610	1.225.788
18	SASA	12.626.030	-11.495.070	1.130.960
19	PAPIL	2.128.289	-1.026.184	1.102.105
20	KATMR	8.547.178	-7.471.576	1.075.602
21	CIMSA	4.835.010	-3.816.203	1.018.807
22	TRGYO	3.945.109	-2.957.307	987.802
23	ADESE	3.441.080	-2.482.650	958.430
24	MAALT	4.143.686	-3.226.823	916.863
25	SNGYO	3.009.617	-2.095.762	913.855
26	FENER	7.940.426	-7.030.184	910.242
27	TAVHL	6.429.785	-5.551.999	877.786
28	GSDHO	5.453.721	-4.617.331	836.390
29	EGEEN	3.287.253	-2.498.972	788.281
30	OSTIM	4.457.535	-3.677.087	780.448

UYARI: Burada yer alan yatırım bilgi, yorum ve tavsiyeleri yatırım danışmanlığı kapsamında değildir. Yatırım danışmanlığı hizmeti; aracı kurumlar, portföy yönetim şirketleri, mevduat kabul etmeyen bankalar ile müşteri arasında imzalanacak yatırım danışmanlığı sözleşmesi çerçevesinde sunulmaktadır. Burada yer alan yorum ve tavsiyeler, yorum ve tavsiyede bulunanların kişisel görüşlerine dayanmaktadır. Bu görüşler mali durumunuz ile risk ve getiri tercihlerinize uygun olmayabilir. Bu nedenle, sadece burada yer alan bilgilere dayanarak yatırım kararı verilmesi beklentilerinize uygun sonuçlar doğurmayabilir.



TEKNİK BÜLTEN

PİRAMİT MENKUL KIYMETLER

www.piramitmenkul.com.tr

09.12.2019

GUNLUK PARA ÇIKIŞI OLAN HİSSELER - İlk 5 Kurum (TL)

Sıra	Hisse	Alıcılar Hacim	Satıcılar Hacim	Para Çıkışı
1	EKGYO	28.590.910	-52.285.530	-23.694.620
2	ISCTR	18.713.800	-30.203.030	-11.489.230
3	KOZAL	21.549.000	-31.977.090	-10.428.090
4	VAKBN	42.155.840	-52.013.030	-9.857.190
5	PETKM	21.733.580	-28.808.700	-7.075.120
6	METRO	12.997.300	-19.814.190	-6.816.890
7	ENKAI	12.888.270	-19.493.410	-6.605.140
8	EREGL	55.143.630	-61.643.160	-6.499.530
9	HALKB	26.661.880	-33.030.980	-6.369.100
10	TKFEN	18.243.450	-22.847.940	-4.604.490
11	GARAN	66.051.760	-70.431.990	-4.380.230
12	NETAS	4.338.586	-8.462.479	-4.123.893
13	ARCLK	5.628.792	-9.727.660	-4.098.868
14	ITTFH	8.846.138	-12.431.310	-3.585.172
15	GSRAY	7.143.614	-10.618.760	-3.475.146
16	ISFIN	26.740.360	-30.198.380	-3.458.020
17	POLHO	5.859.656	-9.156.591	-3.296.935
18	PNSUT	2.700.567	-5.890.795	-3.190.228
19	IPEKE	10.054.210	-13.088.130	-3.033.920
20	ECILC	13.500.180	-16.016.470	-2.516.290
21	VESTL	20.950.550	-23.060.690	-2.110.140
22	SODA	18.355.920	-20.345.860	-1.989.940
23	TSKB	10.455.640	-12.414.880	-1.959.240
24	ASELS	39.577.160	-41.520.800	-1.943.640
25	FROTO	3.612.307	-5.495.577	-1.883.270
26	ICBCT	4.257.592	-6.080.239	-1.822.647
27	ALKIM	4.822.452	-6.595.657	-1.773.205
28	TTKOM	55.682.530	-57.248.080	-1.565.550
29	TRKCM	11.699.340	-13.251.650	-1.552.310
30	SKBNK	3.522.823	-5.023.841	-1.501.018

UYARI: Burada yer alan yatırım bilgi, yorum ve tavsiyeleri yatırım danışmanlığı kapsamında değildir. Yatırım danışmanlığı hizmeti; aracı kurumlar, portföy yönetim şirketleri, mevduat kabul etmeyen bankalar ile müşteri arasında imzalanacak yatırım danışmanlığı sözleşmesi çerçevesinde sunulmaktadır. Burada yer alan yorum ve tavsiyeler, yorum ve tavsiyede bulunanların kişisel görüşlerine dayanmaktadır. Bu görüşler mali durumunuz ile risk ve getiri tercihlerinize uygun olmayabilir. Bu nedenle, sadece burada yer alan bilgilere dayanarak yatırım kararı verilmesi beklentilerinize uygun sonuçlar doğurmayabilir.



İNDİKATÖR BİLGİLENDİRMESİ

RSI: Göreceli güç indeksi anlamına gelir, 0 ve 100 arasında değişen değerler verir. RSI genellikle 70 çizgisi ve üzerindeyse fiyatlar aşırı yüksek, 30 çizgisi ve altındaysa aşırı düşük olarak değerlendirilir. RSI trend yönünü belirlemekte de yardımcıdır. RSI'nın 30 çizgisinin altına düşüp tekrar yükselmeye başlaması durumunda alım sinyali olarak, 70 çizgisinin üzerine çıkıp tepe yaptıktan sonra aşağı dönmesi durumunda satım sinyali olarak değerlendirilir.

MOMENTUM: Göstergede 100 referans çizgisi olarak alınır. Göstergenin referans çizgisinin altında harekete başlaması "SAT", referans çizgisinin üzerine çıkması "AL" sinyali olarak değerlendirilir. Momentumun aşırı satış bölgesinden dönüş eğiliminde olması kısa vadede düşüşün tamamlandığını, momentumun belirli bir tepe yapıp aşağı doğru dönmesi, fiyatlardaki artış hızının yavaşladığını ve fiyatların bir süre sonra gerilemeye başlayacağını gösterir. Gösterge 115 çizgisinin üzerindeyken aşırı alım bölgesinde, 85 çizgisinin altındayken aşırı satım bölgesinde olarak yorumlanır.

STOCHASTIC: Stochastic göstergesi "0" ile "100" rakamları arasında dalgalanma gösterir. Gösterge 80'nin üzerine yükseldiğinde aşırı yüksek fiyatları (SAT sinyali), 20'nin altına gerilediğinde ise aşırı düşük fiyatları (AL sinyali) olarak değerlendirilir. Stochastic trendlerin yönünün sonlanabileceği noktaları tahmin etmekte kullanılır. Ayrıca tek başına alım-satım sinyalleri için de kullanılmaktadır.

MACD: Orta vadeli göstergelerin en önemlilerinden olan MACD, trend takip edici bir göstergedir. MACD hesaplanırken 12 günlük üssel hareketli ortalamadan 26 günlük üssel hareketli ortalama çıkarılır. Matematiksel olarak iki ayrı hareketli ortalamanın farkını yansıttığından dolayı MACD göstergesinin ortasından 0 (sıfır) eksenini geçmektedir. MACD göstergesinin 9 günlük değerlerinden oluşan ve TRIGGER adı verilen ikinci hareketli ortalama göstergenin ikinci eğrisini oluşturur ve kesikli çizgiler ile gösterilir. MACD çizgisi kesikli sinyal çizgisini yukarıdan aşağıya doğru kestiğinde "SAT", aşağıdan yukarıya doğru kestiğinde ise "AL" sinyali olarak yorumlanır.

UYARI: Burada yer alan yatırım bilgi, yorum ve tavsiyeleri yatırım danışmanlığı kapsamında değildir. Yatırım danışmanlığı hizmeti; aracı kurumlar, portföy yönetim şirketleri, mevduat kabul etmeyen bankalar ile müşteri arasında imzalanacak yatırım danışmanlığı sözleşmesi çerçevesinde sunulmaktadır. Burada yer alan yorum ve tavsiyeler, yorum ve tavsiyede bulunanların kişisel görüşlerine dayanmaktadır. Bu görüşler mali durumunuz ile risk ve getiri tercihlerinize uygun olmayabilir. Bu nedenle, sadece burada yer alan bilgilere dayanarak yatırım kararı verilmesi beklentilerinize uygun sonuçlar doğurmayabilir.

**PİRAMİT MENKUL KIYMETLER A.Ő.**

Gümüşsuyu Mah. İnönü Cad. IŐık Apt. No:53 Kat:5 Daire 9-10 Taksim/İstanbul
Tel: 0212 293 95 00 Faks: 0212 293 95 60

ŐiŐli Őubesi

Halaskargazi Cad. No:111 D:4 Kat:1 ŐiŐli/İstanbul
Tel: 0212 395 32 33 Faks: 0212 230 81 15

Balıkesir İrtibat Bürosu

Eski Kuyumcular Mahallesi, Mekik Sokak, Korkmaz İŐ Hanı No: 18 Balıkesir
Tel: 0266 245 91 21 Faks: 0266 245 23 34

Sevgöl DÜZGÜN
AraŐtırma Müdürü
212 3953213

sevgul.duzgun@piramitmenkul.com.tr