



TEKNİK BÜLTEN

PİRAMİT MENKUL KIYMETLER

www.piramitmenkul.com.tr

21.11.2019

TEKNİK TAKİP LİSTESİ

Hisse	Kapanış	Dirençler	Stop-loss
ASELS	19,40	19,75-20,00	19,24
PETKM	3,76	3,80-3,90	3,70

UYARI: Burada yer alan yatırım bilgi, yorum ve tavsiyeleri yatırım danışmanlığı kapsamında değildir. Yatırım danışmanlığı hizmeti; aracı kurumlar, portföy yönetim şirketleri, mevduat kabul etmeyen bankalar ile müşteri arasında imzalanacak yatırım danışmanlığı sözleşmesi çerçevesinde sunulmaktadır. Burada yer alan yorum ve tavsiyeler, yorum ve tavsiyede bulunanların kişisel görüşlerine dayanmaktadır. Bu görüşler mali durumunuz ile risk ve getiri tercihlerinize uygun olmayabilir. Bu nedenle, sadece burada yer alan bilgilere dayanılarak yatırım kararı verilmesi beklentilerinize uygun sonuçlar doğurmayabilir.



TEKNİK BÜLTEN

PİRAMİT MENKUL KIYMETLER

www.piramitmenkul.com.tr

21.11.2019

BIST-100

	Kapanış	Destek-1	Destek-2	Destek-3	Direnç-1	Direnç-2	Direnç-3
BIST100	106.785	106.500	105.900	105.000	108.000	109.000	110.000

BIST100 endeksi günü %0,69 oranında kayıp ile 106.785 seviyesinden kapattı. Gün genelinde 107.000 üzerinde güç kazanan endeks, kapanışa doğru gelen satışlarla yönünü aşağı çevirdi. Endeks gün içinde 106.653-107.841 bandında hareket etti. Kısa vadeli yönde izlediğimiz 5 günlük AO seviyesi 106.600'e yükselerek ilk desteğe dönüştü. Bu seviye üzerinde pozitif görüntünün devam etmesini beklenebilir. Kar satışlarının devamında ise 105.000 desteği gündeme gelebilir. Endeks dolar bazında ise günü 1,87 centten kapattı. BIST100 endeksi güne satıcı bir açılış ile 106.400 yakınlarında başlayabilir.

Günlük BIST100 Grafiği



UYARI: Burada yer alan yatırım bilgi, yorum ve tavsiyeleri yatırım danışmanlığı kapsamında değildir. Yatırım danışmanlığı hizmeti; aracı kurumlar, portföy yönetim şirketleri, mevduat kabul etmeyen bankalar ile müşteri arasında imzalanacak yatırım danışmanlığı sözleşmesi çerçevesinde sunulmaktadır. Burada yer alan yorum ve tavsiyeler, yorum ve tavsiyede bulunanların kişisel görüşlerine dayanmaktadır. Bu görüşler mali durumunuz ile risk ve getiri tercihlerinize uygun olmayabilir. Bu nedenle, sadece burada yer alan bilgilere dayanarak yatırım kararı verilmesi beklentilerinize uygun sonuçlar doğurmayabilir.



TEKNİK BÜLTEN

PİRAMİT MENKUL KIYMETLER

www.piramitmenkul.com.tr

21.11.2019

VIOP30 Yakın Vade Kontratı

	Kapanış	Destek-1	Destek-2	Destek-3	Direnç-1	Direnç-2	Direnç-3
VIOP30	133.475	132.500	131.000	129.000	134.000	135.000	137.000

VIOP30 Yakın Vade Kontratı günü 133.475 puandan kapattı. Kontratta son üç günlük işlemlerde artan yükseliş ivmesi ile Mart 2019'dan bu yana görülen en yüksek seviyeye ulaşıldı. Kontratta 133.000 kısa vadeli ilk destek noktası olarak izlenebilir ve bu seviye üzerinde de 135.000 ve 137.000 dirençleri gündemde olabilir. Kontratta olası kar satışlarında 133.000 altına geri çekilme olması halinde ise kısa vadeli teknik görüntü zayıflayabilir ve 131.000 /130.400 destek bölgesi gündeme gelebilir.

Günlük VIOP30 Yakın Vade Kontratı



UYARI: Burada yer alan yatırım bilgi, yorum ve tavsiyeleri yatırım danışmanlığı kapsamında değildir. Yatırım danışmanlığı hizmeti; aracı kurumlar, portföy yönetim şirketleri, mevduat kabul etmeyen bankalar ile müşteri arasında imzalanacak yatırım danışmanlığı sözleşmesi çerçevesinde sunulmaktadır. Burada yer alan yorum ve tavsiyeler, yorum ve tavsiyede bulunanların kişisel görüşlerine dayanmaktadır. Bu görüşler mali durumunuz ile risk ve getiri tercihlerinize uygun olmayabilir. Bu nedenle, sadece burada yer alan bilgilere dayanarak yatırım kararı verilmesi beklentilerinize uygun sonuçlar doğurmayabilir.



TEKNİK BÜLTEN

PİRAMİT MENKUL KIYMETLER

www.piramitmenkul.com.tr

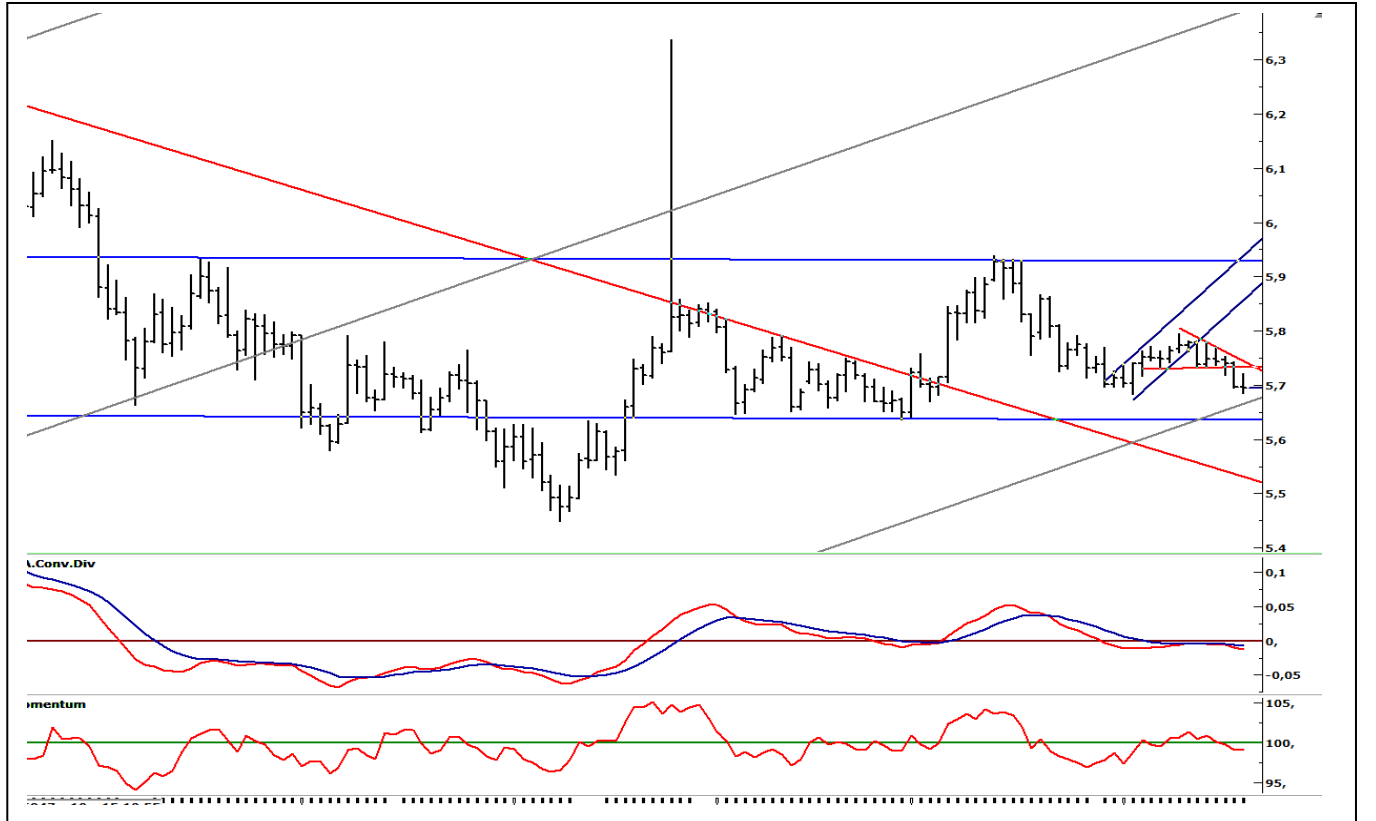
21.11.2019

USDTRY

	Son	Destek-1	Destek-2	Destek-3	Direnç-1	Direnç-2	Direnç-3
USDTRY	5,70	5,70	5,68	5,65	5,73	5,76	5,78

Dolar/TL'de bir önceki gün 5,73'ün kırılması ile artan satıcılı görüntü dün 5,6850'ye kadar sürdü. Kurda yukarı yönde 5,70 ve 5,73 direnç haline dönüştü. Bu iki seviye altında kalınması halinde orta vadeli alçalan trendin etkisi 5,65-5,60 desteklerine doğru devam edebilir. Orta vadeli düşüş trendinin teyit edilmesi için kısa vadeli ağırlıklı ortalamaların (AO)ve 200 günlük AO'nun bulunduğu 5,73-5,76 bandının altındaki hareketin üç hafta daha teyit edilmesi gerektiğini düşünmekteyiz. Kısa vadeli teknik göstergelerden stochastic, RSI ve momentum aşırı satım bölgelerine yaklaşmakta, orta vadeli gösterge MACD'de sıfır çizgisi altında "SAT" konumunda bulunmaktadır.

Günlük dolar/TL grafiği



UYARI: Burada yer alan yatırım bilgi, yorum ve tavsiyeleri yatırım danışmanlığı kapsamında değildir. Yatırım danışmanlığı hizmeti; aracı kurumlar, portföy yönetim şirketleri, mevduat kabul etmeyen bankalar ile müşteri arasında imzalanacak yatırım danışmanlığı sözleşmesi çerçevesinde sunulmaktadır. Burada yer alan yorum ve tavsiyeler, yorum ve tavsiyede bulunanların kişisel görüşlerine dayanmaktadır. Bu görüşler mali durumunuz ile risk ve getiri tercihlerinize uygun olmayabilir. Bu nedenle, sadece burada yer alan bilgilere dayanarak yatırım kararı verilmesi beklentilerinize uygun sonuçlar doğurmayabilir.



TEKNİK BÜLTEN

PİRAMİT MENKUL KIYMETLER

www.piramitmenkul.com.tr

21.11.2019

BIST30 Destek Direnç Analizi

Kod	Kapanış	Pivot	Destek 1	Destek 2	Direnç 1	Direnç 2	Değişim %	F/K	PD/DD	Piyasa Değ. Mn TL
AKBNK	7,75	7,77	7,69	7,62	7,84	7,92	-0,3	7,84	0,78	40.300
ARCLK	20,54	20,42	20,10	19,66	20,86	21,18	2,2	14,39	1,54	13.879
ASELS	19,40	19,51	19,22	19,05	19,68	19,97	-0,1	8,65	1,85	22.116
BIMAS	45,30	45,43	45,17	45,05	45,55	45,81	-1,0	21,74	6,80	27.506
DOHOL	1,67	1,68	1,65	1,63	1,70	1,73	-0,6	0,00	0,63	4.370
EKGYO	1,45	1,45	1,43	1,40	1,48	1,50	0,7	14,75	0,42	5.510
EREGL	7,48	7,52	7,44	7,40	7,56	7,64	-1,8	5,49	0,91	26.180
FROTO	65,45	65,70	65,15	64,85	66,00	66,55	-1,4	13,10	4,97	22.967
GARAN	10,17	10,21	10,07	9,98	10,30	10,44	-0,8	7,12	0,83	42.714
ISCTR	6,28	6,33	6,23	6,19	6,37	6,47	-2,0	4,75	0,52	28.260
KRDMD	2,36	2,38	2,33	2,31	2,40	2,45	-0,8	5,01	0,65	1.841
KCHOL	20,60	20,67	20,45	20,31	20,81	21,03	-1,2	10,47	1,50	52.239
KOZAL	76,55	76,62	75,73	74,92	77,43	78,32	0,7	8,04	2,22	11.674
KOZAA	9,83	9,76	9,63	9,43	9,96	10,09	2,8	5,68	1,43	3.815
PGSUS	76,15	76,62	74,78	73,42	77,98	79,82	0,3	6,64	1,62	7.790
PETKM	3,76	3,76	3,72	3,68	3,80	3,84	0,5	11,93	1,66	7.941
SAHOL	9,14	9,20	9,06	8,99	9,27	9,41	-0,7	5,60	0,59	18.649
SODA	5,76	5,78	5,71	5,67	5,82	5,89	-0,9	6,44	1,07	5.760
SISE	4,65	4,69	4,59	4,54	4,74	4,84	-1,9	6,50	0,76	10.463
HALKB	5,78	5,83	5,73	5,69	5,87	5,97	-1,4	5,83	0,24	7.225
TSKB	1,02	1,02	1,00	0,97	1,05	1,07	1,0	4,08	0,58	2.856
TAVHL	28,00	28,15	27,83	27,65	28,33	28,65	-1,7	7,99	1,53	10.172
TKFEN	19,07	19,16	18,86	18,65	19,37	19,67	0,1	3,79	1,32	7.056
TOASO	24,20	24,32	24,00	23,80	24,52	24,84	-1,8	8,91	3,03	12.100
TCELL	13,43	13,42	13,30	13,17	13,55	13,67	-0,2	8,81	1,70	29.546
TUPRS	126,00	126,90	124,70	123,40	128,20	130,40	-1,2	14,98	2,46	31.553
THYAO	13,95	14,06	13,81	13,67	14,20	14,45	-1,2	7,55	0,51	19.251
TTKOM	7,07	7,05	6,97	6,86	7,16	7,24	-0,7	6,07	2,75	24.745
VAKBN	4,98	5,01	4,89	4,79	5,11	5,23	0,2	4,85	0,41	12.450
YKBNK	2,50	2,51	2,49	2,47	2,53	2,55	-0,4	4,78	0,53	21.118

UYARI: Burada yer alan yatırım bilgi, yorum ve tavsiyeleri yatırım danışmanlığı kapsamında değildir. Yatırım danışmanlığı hizmeti; aracı kurumlar, portföy yönetim şirketleri, mevduat kabul etmeyen bankalar ile müşteri arasında imzalanacak yatırım danışmanlığı sözleşmesi çerçevesinde sunulmaktadır. Burada yer alan yorum ve tavsiyeler, yorum ve tavsiyede bulunanların kişisel görüşlerine dayanmaktadır. Bu görüşler mali durumunuz ile risk ve getiri tercihlerinize uygun olmayabilir. Bu nedenle, sadece burada yer alan bilgilere dayanarak yatırım kararı verilmesi beklentilerinize uygun sonuçlar doğurmayabilir.



TEKNİK BÜLTEN

PİRAMİT MENKUL KIYMETLER

www.piramitmenkul.com.tr

21.11.2019

PİVOT DESTEK - DİRENÇ NOKTALARI

Pivot noktaları bir teknik analiz yöntemidir. İşlem yapılan enstrümanda destek ve direnç noktalarının belirlenmesinde kullanılır. Pivot noktaları sayesinde trendin deđiŐtiđi noktalar, ayı piyasasından bođa piyasasına veya tam tersi bođa piyasasından ayı piyasasına geçiŐler tahmin edilebilir. Pivot hesaplamada en yüksek ve en düşük ve kapanıŐ fiyatları pivot belirlemede kullanılmaktadır. Pivot hesaplamada birçok hesaplama kullanılabilmekte olup bu analizde klasik yöntem kullanılmaktadır.

Pivot Noktası (PP) = (En Yüksek + En Düşük + KapanıŐ) / 3

1. Destek (S1) = (2*PP) – Yüksek

2. Destek (S2) = PP – (R1 – S1)

1. Direnç (R1) = (2*PP) – En Düşük

2. Direnç (R2) = PP + (R1 – S1)

UYARI: Burada yer alan yatırım bilgi, yorum ve tavsiyeleri yatırım danışmanlıđı kapsamında deđildir. Yatırım danışmanlıđı hizmeti; aracı kurumlar, portföy yönetim şirketleri, mevduat kabul etmeyen bankalar ile müşteri arasında imzalanacak yatırım danışmanlıđı sözleşmesi çerçevesinde sunulmaktadır. Burada yer alan yorum ve tavsiyeler, yorum ve tavsiyede bulunanların kişisel görüşlerine dayanmaktadır. Bu görüşler mali durumunuz ile risk ve getiri tercihlerinize uygun olmayabilir. Bu nedenle, sadece burada yer alan bilgilere dayanılarak yatırım kararı verilmesi beklentilerinize uygun sonuçlar doğurmayabilir.



TEKNİK BÜLTEN

PİRAMİT MENKUL KIYMETLER

www.piramitmenkul.com.tr

21.11.2019

GÜNLÜK PARA GİRİŐİ OLAN HİŐELER - İlk 5 Kurum (TL)

Sıra	Hisse	Alıcılar Hacim	Satıcılar Hacim	Para GiriŐi
1	ASELS	42.722.640	-29.598.380	13.124.260
2	KOZAA	29.000.240	-20.949.420	8.050.820
3	KARSN	22.602.220	-16.292.670	6.309.550
4	EREGL	42.987.620	-36.878.110	6.109.510
5	YKBNK	35.884.960	-30.077.880	5.807.080
6	HALKB	18.805.540	-13.105.320	5.700.220
7	IHYAY	12.884.300	-8.584.724	4.299.576
8	ULKER	13.561.760	-9.508.224	4.053.536
9	SISE	28.120.310	-24.168.000	3.952.310
10	ISFIN	12.145.330	-8.287.466	3.857.864
11	SAHOL	23.768.360	-19.924.310	3.844.050
12	SKBNK	10.402.680	-7.376.559	3.026.121
13	ICBCT	8.911.901	-6.296.754	2.615.147
14	MTRYO	5.795.914	-3.311.335	2.484.579
15	ARCLK	8.355.824	-5.990.313	2.365.511
16	QNBFB	7.351.636	-5.064.869	2.286.767
17	YYAPI	7.047.639	-5.037.339	2.010.300
18	TCELL	18.616.150	-16.633.510	1.982.640
19	DOAS	7.931.258	-6.306.216	1.625.042
20	CCOLA	6.661.293	-5.038.024	1.623.269
21	TRGYO	5.733.488	-4.121.058	1.612.430
22	ISCTR	17.249.700	-15.757.100	1.492.600
23	ALGYO	3.051.194	-1.597.319	1.453.875
24	AKSEN	4.448.617	-3.030.257	1.418.360
25	KCHOL	19.612.890	-18.243.770	1.369.120
26	BJKAS	4.355.844	-3.043.845	1.311.999
27	POLHO	4.746.295	-3.538.541	1.207.754
28	OZGYO	7.514.017	-6.321.357	1.192.660
29	IHLGM	2.679.031	-1.600.347	1.078.684
30	ECILC	5.845.945	-4.822.848	1.023.097

UYARI: Burada yer alan yatırım bilgi, yorum ve tavsiyeleri yatırım danışmanlığı kapsamında değildir. Yatırım danışmanlığı hizmeti; aracı kurumlar, portföy yönetim şirketleri, mevduat kabul etmeyen bankalar ile müşteri arasında imzalanacak yatırım danışmanlığı sözleşmesi çerçevesinde sunulmaktadır. Burada yer alan yorum ve tavsiyeler, yorum ve tavsiyede bulunanların kişisel görüşlerine dayanmaktadır. Bu görüşler mali durumunuz ile risk ve getiri tercihlerinize uygun olmayabilir. Bu nedenle, sadece burada yer alan bilgilere dayanılarak yatırım kararı verilmesi beklentilerinize uygun sonuçlar doğurmayabilir.



TEKNİK BÜLTEN

PİRAMİT MENKUL KIYMETLER

www.piramitmenkul.com.tr

21.11.2019

GUNLUK PARA ÇIKIŞI OLAN HİSSELER - İlk 5 Kurum (TL)

Sıra	Hisse	Alıcılar Hacim	Satıcılar Hacim	Para Çıkışı
1	METRO	14.073.720	-27.160.060	-13.086.340
2	TUPRS	32.323.620	-43.013.370	-10.689.750
3	SASA	9.609.763	-18.620.460	-9.010.697
4	HURGZ	17.003.040	-25.780.440	-8.777.400
5	THYAO	123.642.800	-131.940.700	-8.297.900
6	IHLAS	12.776.140	-19.849.680	-7.073.540
7	TKFEN	54.009.680	-60.068.660	-6.058.980
8	AKBNK	38.898.580	-44.048.800	-5.150.220
9	VAKBN	28.348.680	-33.434.740	-5.086.060
10	BIMAS	18.581.790	-21.730.870	-3.149.080
11	PINSU	4.811.127	-7.953.557	-3.142.430
12	TSKB	20.092.310	-23.170.660	-3.078.350
13	PGSUS	23.992.950	-26.656.760	-2.663.810
14	TTKOM	17.798.500	-20.370.090	-2.571.590
15	HUBVC	3.925.089	-6.161.929	-2.236.840
16	OTKAR	5.874.741	-7.770.646	-1.895.905
17	FROTO	6.793.967	-8.501.367	-1.707.400
18	ZOREN	6.644.160	-8.304.579	-1.660.419
19	TOASO	8.618.392	-10.273.670	-1.655.278
20	KRDMD	24.206.220	-25.825.380	-1.619.160
21	DGATE	2.190.244	-3.705.906	-1.515.662
22	KLGYO	1.680.211	-3.074.245	-1.394.034
23	KLMSN	2.912.146	-4.298.970	-1.386.824
24	DOHOL	6.741.605	-8.045.819	-1.304.214
25	KOZAL	12.449.580	-13.746.610	-1.297.030
26	EKGYO	24.962.170	-25.970.240	-1.008.070
27	VESTL	6.666.056	-7.538.542	-872.486
28	AGHOL	4.605.542	-5.404.855	-799.313
29	NETAS	4.024.732	-4.807.499	-782.767
30	CRFSA	920.527	-1.694.417	-773.890

UYARI: Burada yer alan yatırım bilgi, yorum ve tavsiyeleri yatırım danışmanlığı kapsamında değildir. Yatırım danışmanlığı hizmeti; aracı kurumlar, portföy yönetim şirketleri, mevduat kabul etmeyen bankalar ile müşteri arasında imzalanacak yatırım danışmanlığı sözleşmesi çerçevesinde sunulmaktadır. Burada yer alan yorum ve tavsiyeler, yorum ve tavsiyede bulunanların kişisel görüşlerine dayanmaktadır. Bu görüşler mali durumunuz ile risk ve getiri tercihlerinize uygun olmayabilir. Bu nedenle, sadece burada yer alan bilgilere dayanarak yatırım kararı verilmesi beklentilerinize uygun sonuçlar doğurmayabilir.



TEKNİK BÜLTEN

PİRAMİT MENKUL KIYMETLER

www.piramitmenkul.com.tr

21.11.2019

İNDİKATÖR BİLGİLENDİRMEŐİ

RSI: Göreceli güç indeksi anlamına gelir, 0 ve 100 arasında deęişen deęerler verir. RSI genellikle 70 çizgisi ve üzerindeyse fiyatlar aşırı yüksek, 30 çizgisi ve altındaysa aşırı düşük olarak deęerlendirilir. RSI trend yönünü belirlemekte de yardımcıdır. RSI'nın 30 çizgisinin altına düşüp tekrar yükselmeye başlaması durumunda alım sinyali olarak, 70 çizgisinin üzerine çıkıp tepe yaptıktan sonra aşağı dönmesi durumunda satım sinyali olarak deęerlendirilir.

MOMENTUM: Göstergede 100 referans çizgisi olarak alınır. Göstergenin referans çizgisinin altında harekete başlaması "SAT", referans çizgisinin üzerine çıkması "AL" sinyali olarak deęerlendirilir. Momentumun aşırı satış bölgesinden dönüş eęiliminde olması kısa vadede düşüşün tamamlandığını, momentumun belirli bir tepe yapıp aşağı doğru dönmesi, fiyatlardaki artış hızının yavaşladığını ve fiyatların bir süre sonra gerilemeye başlayacağını gösterir. Gösterge 115 çizgisinin üzerindeyken aşırı alım bölgesinde, 85 çizgisinin altındayken aşırı satım bölgesinde olarak yorumlanır.

STOCHASTIC: Stochastic göstergesi "0" ile "100" rakamları arasında dalgalanma gösterir. Gösterge 80'nin üzerine yükseldiğinde aşırı yüksek fiyatları (SAT sinyali), 20'nin altına gerilediğinde ise aşırı düşük fiyatları (AL sinyali) olarak deęerlendirilir. Stochastic trendlerin yönünün sonlanabileceęi noktaları tahmin etmekte kullanılır. Ayrıca tek başına alım-satım sinyalleri için de kullanılmaktadır.

MACD: Orta vadeli göstergelerin en önemlilerinden olan MACD, trend takip edici bir göstergedir. MACD hesaplanırken 12 günlük üssel hareketli ortalamadan 26 günlük üssel hareketli ortalama çıkarılır. Matematiksel olarak iki ayrı hareketli ortalamanın farkını yansıttığından dolayı MACD göstergesinin ortasından 0 (sıfır) eksenini geçmektedir. MACD göstergesinin 9 günlük deęerlerinden oluşan ve TRIGGER adı verilen ikinci hareketli ortalama göstergenin ikinci eğrisini oluşturur ve kesikli çizgiler ile gösterilir. MACD çizgisi kesikli sinyal çizgisini yukarıdan aşağıya doğru kestiğinde "SAT", aşağıdan yukarıya doğru kestiğinde ise "AL" sinyali olarak yorumlanır.

UYARI: Burada yer alan yatırım bilgi, yorum ve tavsiyeleri yatırım danışmanlığı kapsamında deęildir. Yatırım danışmanlığı hizmeti; aracı kurumlar, portföy yönetim şirketleri, mevduat kabul etmeyen bankalar ile müşteri arasında imzalanacak yatırım danışmanlığı sözleşmesi çerçevesinde sunulmaktadır. Burada yer alan yorum ve tavsiyeler, yorum ve tavsiyede bulunanların kişisel görüşlerine dayanmaktadır. Bu görüşler mali durumunuz ile risk ve getiri tercihlerinize uygun olmayabilir. Bu nedenle, sadece burada yer alan bilgilere dayanılarak yatırım kararı verilmesi beklentilerinize uygun sonuçlar doğurmayabilir.

**PİRAMİT MENKUL KIYMETLER A.Ő.**

Gümüşsuyu Mah. İnönü Cad. Işık Apt. No:53 Kat:5 Daire 9-10 Taksim/İstanbul
Tel: 0212 293 95 00 Faks: 0212 293 95 60

Şişli Şubesi

Halaskargazi Cad. No:111 D:4 Kat:1 Şişli/İstanbul
Tel: 0212 395 32 33 Faks: 0212 230 81 15

Balıkesir İrtibat Bürosu

Eski Kuyumcular Mahallesi, Mekik Sokak, Korkmaz İş Hanı No: 18 Balıkesir
Tel: 0266 245 91 21 Faks: 0266 245 23 34

Sevgül DÜZGÜN
Araştırma Müdürü
212 3953213

sevgul.duzgun@piramitmenkul.com.tr