



TEKNİK BÜLTEN

PİRAMİT MENKUL KIYMETLER

www.piramitmenkul.com.tr

18.11.2019

TEKNİK TAKİP LİSTESİ

Hisse	Kapanış	Dirençler	Stop-loss
KRDMD	2,34	2,37-2,44	2,29
THYAO	13,69	14,05-14,30	13,62
TRKCM	3,07	3,18-3,30	3,04

UYARI: Burada yer alan yatırım bilgi, yorum ve tavsiyeleri yatırım danışmanlığı kapsamında değildir. Yatırım danışmanlığı hizmeti; aracı kurumlar, portföy yönetim şirketleri, mevduat kabul etmeyen bankalar ile müşteri arasında imzalanacak yatırım danışmanlığı sözleşmesi çerçevesinde sunulmaktadır. Burada yer alan yorum ve tavsiyeler, yorum ve tavsiyede bulunanların kişisel görüşlerine dayanmaktadır. Bu görüşler mali durumunuz ile risk ve getiri tercihlerinize uygun olmayabilir. Bu nedenle, sadece burada yer alan bilgilere dayanılarak yatırım kararı verilmesi beklentilerinize uygun sonuçlar doğurmayabilir.



TEKNİK BÜLTEN

PİRAMİT MENKUL KIYMETLER

www.piramitmenkul.com.tr

18.11.2019

BIST-100

	Kapanış	Destek-1	Destek-2	Destek-3	Direnç-1	Direnç-2	Direnç-3
BIST100	105.380	104.400	103.000	102.000	106.000	107.000	108.500

BIST100 endeksi Cuma gününü 105.380 seviyesinden kapattı. Haftanın ilk yarısında 104.000 direncinin geçilmesi ile pozitif görüntüsünü artıran endeks, haftanın son üç işlem gününde ise 105.000 direncine yöneldi. Cuma gününü bu seviyenin üzerinde kapatan endeks orta vadeli yükselen trendini güçlendirdi. Yeni haftada 5 günlük AO'sının da bulunduğu 104.400-104.000 bölgesi üzerinde yükselişin devam etmesi halinde 105.000 üzerine yerleşme olabilir. Bu seviye üzerinde de endeks haftalık bazda 107.000-108.000 bandını hedefleyebilir. Kısa ve orta vadeli önemli ağırlıklı ortalamaların üzerinde olan endeksin kısa vadeli teknik göstergeleri ve orta vadeli göstergesi MACD'nin de sıfır çizgisi üzerinde "AL" konumuna geçmesi teknik olarak olumlu. Endeks dolar bazında ise günü 1,82 cente yükselerek kapattı. BIST100 endeksinde pozitif görüntü devam edebilir.

Günlük BIST100 Grafiği



UYARI: Burada yer alan yatırım bilgi, yorum ve tavsiyeleri yatırım danışmanlığı kapsamında değildir. Yatırım danışmanlığı hizmeti; aracı kurumlar, portföy yönetim şirketleri, mevduat kabul etmeyen bankalar ile müşteri arasında imzalanacak yatırım danışmanlığı sözleşmesi çerçevesinde sunulmaktadır. Burada yer alan yorum ve tavsiyeler, yorum ve tavsiyede bulunanların kişisel görüşlerine dayanmaktadır. Bu görüşler mali durumunuz ile risk ve getiri tercihlerinize uygun olmayabilir. Bu nedenle, sadece burada yer alan bilgilere dayanarak yatırım kararı verilmesi beklentilerinize uygun sonuçlar doğurmayabilir.



TEKNİK BÜLTEN

PİRAMİT MENKUL KIYMETLER

www.piramitmenkul.com.tr

18.11.2019

VIOP30 Yakın Vade Kontratı

	Kapanış	Destek-1	Destek-2	Destek-3	Direnç-1	Direnç-2	Direnç-3
VIOP30	131.750	130.400	129.000	127.500	132.500	134.000	135.000

VIOP30 Yakın Vade Kontratı Cuma gününü 131.750 puandan kapattı. Kontratta hafta içinde gelen satışlarda 128.000 destek olarak çalışırken yukarı yönde 131.000 direnç olarak çalıştı. Cuma günü yukarı yönde hareketini güçlendiren kontrat haftayı bu seviyenin üzerinde, pozitif görüntü ile kapattı. Yeni haftada 5 günlük AO'sunun da bulunduğu 130.700-130.400 bandı üzerinde kalması halinde 132.500 ve ardından da 134.000'ni hedefleyebilir. Son beş haftalık yükselen kanalın üst bandı ise 135.000'de bulunmaktadır. Aşağıda ise 130.400 altına olası geri çekilmelerde ise kısa vadeli görüntü bozulabilir ve 129.000 ve 127.500 destekleri gündeme gelebilir.

Günlük VIOP30 Yakın Vade Kontratı



UYARI: Burada yer alan yatırım bilgi, yorum ve tavsiyeleri yatırım danışmanlığı kapsamında değildir. Yatırım danışmanlığı hizmeti; aracı kurumlar, portföy yönetim şirketleri, mevduat kabul etmeyen bankalar ile müşteri arasında imzalanacak yatırım danışmanlığı sözleşmesi çerçevesinde sunulmaktadır. Burada yer alan yorum ve tavsiyeler, yorum ve tavsiyede bulunanların kişisel görüşlerine dayanmaktadır. Bu görüşler mali durumunuz ile risk ve getiri tercihlerinize uygun olmayabilir. Bu nedenle, sadece burada yer alan bilgilere dayanarak yatırım kararı verilmesi beklentilerinize uygun sonuçlar doğurmayabilir.



TEKNİK BÜLTEN

PİRAMİT MENKUL KIYMETLER

www.piramitmenkul.com.tr

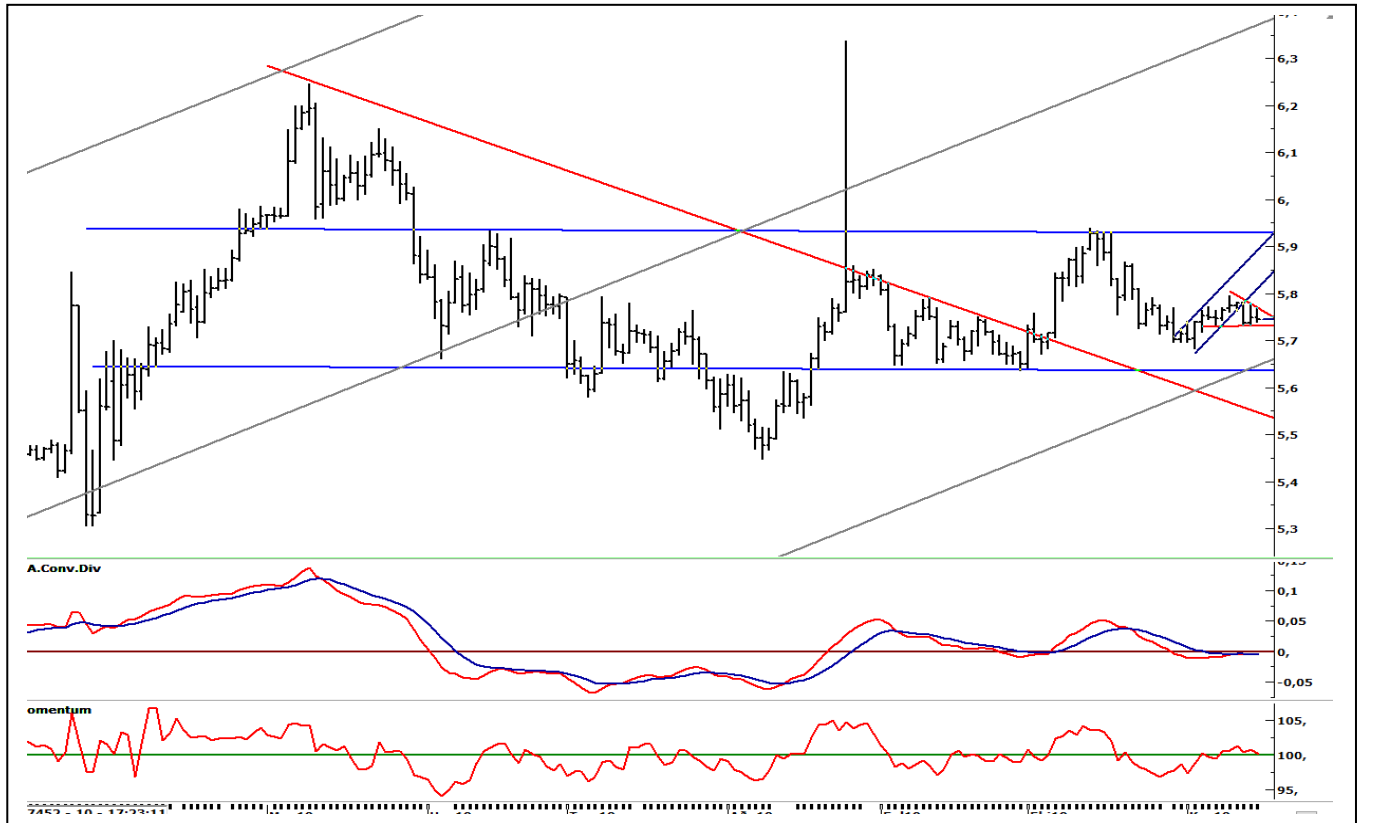
18.11.2019

USDTRY

	Son	Destek-1	Destek-2	Destek-3	Direnç-1	Direnç-2	Direnç-3
USDTRY	5,7475	5,73	5,70	5,68	5,76	5,78	5,80

Dolar /TL kuru geçtiğimiz hafta içinde 5,7335-5,7956 bandında hareket etti. Haftanın ilk yarısında 5,75/5,76 üzerinde hareket eden kurda Cuma günü, 5,76 üzerinde satıcıların arttı. Geçen haftada teknik olarak önemine değindiğimiz 5,76 altında hareketin başlaması ile kısa vadeli yönü zayıfladı. Kurda yeni haftada son bir haftalık işlemlerden oluşan sıkışan üçgen formasyonunun alt ve üst seviyelerinin karşılık geldiği, 5,73- 5,76 bandının kırılması teknik yönde belirleyici olabilir. Bandın aşağı kırılması halinde son üç haftadır direnç olarak çalışan 5,77- 5,79 bandının geçilemeyeceği anlaşılabilir ve aşağıda 5,68-5,65 desteklerine doğru geri çekilme olabilir.

Günlük dolar/TL grafiği



UYARI: Burada yer alan yatırım bilgi, yorum ve tavsiyeleri yatırım danışmanlığı kapsamında değildir. Yatırım danışmanlığı hizmeti; aracı kurumlar, portföy yönetim şirketleri, mevduat kabul etmeyen bankalar ile müşteri arasında imzalanacak yatırım danışmanlığı sözleşmesi çerçevesinde sunulmaktadır. Burada yer alan yorum ve tavsiyeler, yorum ve tavsiyede bulunanların kişisel görüşlerine dayanmaktadır. Bu görüşler mali durumunuz ile risk ve getiri tercihlerinize uygun olmayabilir. Bu nedenle, sadece burada yer alan bilgilere dayanarak yatırım kararı verilmesi beklentilerinize uygun sonuçlar doğurmayabilir.



TEKNİK BÜLTEN

PİRAMİT MENKUL KIYMETLER

www.piramitmenkul.com.tr

18.11.2019

BIST30 Destek Direnç Analizi

Kod	Kapanış	Pivot	Destek 1	Destek 2	Direnç 1	Direnç 2	Değişim %	F/K	PD/DD	Piyasa Değ. Mn TL
AKBNK	7,68	7,66	7,62	7,57	7,71	7,75	1,9	7,77	0,77	39.936
ARCLK	19,74	19,45	19,17	18,59	20,03	20,31	5,5	13,83	1,48	13.339
ASELS	19,12	19,16	19,07	19,01	19,22	19,31	0,8	8,52	1,83	21.797
BIMAS	46,10	45,80	45,50	44,90	46,40	46,70	2,4	22,12	6,92	27.992
DOHOL	1,68	1,66	1,65	1,61	1,70	1,71	3,7	0,00	0,63	4.396
EKGYO	1,32	1,31	1,29	1,25	1,35	1,37	3,1	13,43	0,38	5.016
EREGL	7,36	7,31	7,25	7,13	7,43	7,49	1,7	5,40	0,90	25.760
FROTO	67,85	67,45	66,80	65,75	68,50	69,15	1,3	13,58	5,16	23.809
GARAN	9,95	9,90	9,83	9,72	10,01	10,08	2,2	6,97	0,81	41.790
ISCTR	6,27	6,25	6,21	6,15	6,31	6,35	1,6	4,74	0,52	28.215
KRDMD	2,34	2,33	2,32	2,29	2,36	2,37	1,7	4,97	0,64	1.826
KCHOL	20,54	20,55	20,29	20,03	20,81	21,07	1,9	10,44	1,50	52.087
KOZAL	77,45	76,68	75,17	72,88	78,97	80,48	4,4	8,14	2,25	11.811
KOZAA	9,60	9,58	9,39	9,19	9,78	9,97	2,0	5,55	1,40	3.726
PGSUS	74,95	75,45	73,95	72,95	76,45	77,95	0,3	6,54	1,60	7.667
PETKM	3,65	3,65	3,64	3,62	3,67	3,68	0,3	11,58	1,61	7.709
SAHOL	9,07	8,98	8,85	8,64	9,19	9,32	3,8	5,56	0,58	18.506
SODA	5,73	5,73	5,71	5,68	5,76	5,78	0,7	6,41	1,07	5.730
SISE	4,46	4,46	4,41	4,35	4,52	4,57	-0,4	6,23	0,73	10.035
HALKB	5,73	5,75	5,70	5,68	5,77	5,82	0,7	5,80	0,24	7.163
TSKB	0,93	0,93	0,92	0,91	0,94	0,95	1,1	3,72	0,53	2.604
TAVHL	27,50	27,43	27,23	26,97	27,69	27,89	1,0	7,85	1,51	9.990
TKFEN	18,27	18,23	18,12	17,96	18,39	18,50	1,7	3,63	1,26	6.760
TOASO	24,38	24,25	23,93	23,49	24,69	25,01	2,2	8,98	3,06	12.190
TCELL	13,16	13,16	13,09	13,01	13,24	13,31	0,5	8,63	1,67	28.952
TUPRS	123,30	123,53	122,47	121,63	124,37	125,43	-0,1	14,66	2,40	30.877
THYAO	13,69	13,69	13,62	13,54	13,77	13,84	0,6	7,41	0,50	18.892
TTKOM	6,94	6,96	6,87	6,81	7,02	7,11	-0,1	5,96	2,70	24.290
VAKBN	4,73	4,74	4,71	4,70	4,75	4,78	0,9	4,61	0,39	11.825
YKBNK	2,50	2,50	2,48	2,46	2,52	2,54	0,0	4,78	0,53	21.118

UYARI: Burada yer alan yatırım bilgi, yorum ve tavsiyeleri yatırım danışmanlığı kapsamında değildir. Yatırım danışmanlığı hizmeti; aracı kurumlar, portföy yönetim şirketleri, mevduat kabul etmeyen bankalar ile müşteri arasında imzalanacak yatırım danışmanlığı sözleşmesi çerçevesinde sunulmaktadır. Burada yer alan yorum ve tavsiyeler, yorum ve tavsiyede bulunanların kişisel görüşlerine dayanmaktadır. Bu görüşler mali durumunuz ile risk ve getiri tercihlerinize uygun olmayabilir. Bu nedenle, sadece burada yer alan bilgilere dayanılarak yatırım kararı verilmesi beklentilerinize uygun sonuçlar doğurmayabilir.

**PİVOT DESTEK -DİRENÇ NOKTALARI**

Pivot noktaları bir teknik analiz yöntemidir. İşlem yapılan enstrümanda destek ve direnç noktalarının belirlenmesinde kullanılır. Pivot noktaları sayesinde trendin deęiŐtięi noktalar, ayı piyasasından boęa piyasasına veya tam tersi boęa piyasasından ayı piyasasına geçiŐler tahmin edilebilir. Pivot hesaplamada en yüksek ve en düşük ve kapanıŐ fiyatları pivot belirlemede kullanılmaktadır. Pivot hesaplamada birçoę hesaplama kullanılabilmekte olup bu analizde klasik yöntem kullanılmaktadır.

Pivot Noktası (PP) = (En Yüksek + En Düşük + KapanıŐ) / 3

1. Destek (S1) = (2*PP) – Yüksek

2. Destek (S2) = PP – (R1 – S1)

1. Direnç (R1) = (2*PP) – En Düşük

2. Direnç (R2) = PP + (R1 – S1)

UYARI: Burada yer alan yatırım bilgi, yorum ve tavsiyeleri yatırım danışmanlıęı kapsamında deęildir. Yatırım danışmanlıęı hizmeti; aracı kurumlar, portföy yönetim şirketleri, mevduat kabul etmeyen bankalar ile müşteri arasında imzalanacak yatırım danışmanlıęı sözleşmesi çerçevesinde sunulmaktadır. Burada yer alan yorum ve tavsiyeler, yorum ve tavsiyede bulunanların kişisel görüşlerine dayanmaktadır. Bu görüşler mali durumunuz ile risk ve getiri tercihlerinize uygun olmayabilir. Bu nedenle, sadece burada yer alan bilgilere dayanılarak yatırım kararı verilmesi beklentilerinize uygun sonuçlar doğurmayabilir.



TEKNİK BÜLTEN

PİRAMİT MENKUL KIYMETLER

www.piramitmenkul.com.tr

18.11.2019

GÜNLÜK PARA GİRİŐİ OLAN HİSSELER - İlk 5 Kurum (TL)

Sıra	Hisse	Alıcılar Hacim	Satıcılar Hacim	Para GiriŐi
1	KOZAA	38.145.260	-26.159.790	11.985.470
2	THYAO	87.445.060	-75.879.550	11.565.510
3	BIMAS	24.767.710	-13.856.710	10.911.000
4	KRDMD	33.237.060	-23.842.550	9.394.510
5	SAHOL	21.523.460	-13.428.590	8.094.870
6	KLGYO	15.813.640	-8.712.270	7.101.370
7	HURGZ	14.853.770	-7.960.093	6.893.677
8	IHLAS	14.258.450	-8.246.283	6.012.167
9	KOZAL	22.218.990	-17.667.230	4.551.760
10	TCELL	23.316.260	-19.155.810	4.160.450
11	DOAS	11.698.360	-7.668.263	4.030.097
12	IPEKE	16.851.050	-13.850.490	3.000.560
13	SASA	9.593.208	-6.625.437	2.967.771
14	USAK	6.548.225	-4.062.632	2.485.593
15	AEFES	13.615.140	-11.260.290	2.354.850
16	KCHOL	28.742.410	-26.442.730	2.299.680
17	ALARK	13.831.130	-11.558.500	2.272.630
18	EKGYO	16.670.450	-14.485.630	2.184.820
19	TOASO	11.377.310	-9.424.805	1.952.505
20	ZOREN	9.362.519	-7.415.885	1.946.634
21	GOODY	5.081.097	-3.216.093	1.865.004
22	MGROS	12.519.100	-10.737.960	1.781.140
23	EREGL	38.681.760	-36.967.850	1.713.910
24	ULKER	6.572.688	-4.951.316	1.621.372
25	KAREL	3.893.885	-2.312.339	1.581.546
26	HLGYO	4.161.122	-2.659.247	1.501.875
27	ISFIN	11.365.090	-9.873.502	1.491.588
28	MNDRS	5.921.313	-4.512.239	1.409.074
29	EGEEN	3.615.192	-2.222.627	1.392.565
30	KRSTL	4.620.273	-3.231.684	1.388.589

UYARI: Burada yer alan yatırım bilgi, yorum ve tavsiyeleri yatırım danışmanlığı kapsamında değildir. Yatırım danışmanlığı hizmeti; aracı kurumlar, portföy yönetim şirketleri, mevduat kabul etmeyen bankalar ile müşteri arasında imzalanacak yatırım danışmanlığı sözleşmesi çerçevesinde sunulmaktadır. Burada yer alan yorum ve tavsiyeler, yorum ve tavsiyede bulunanların kişisel görüşlerine dayanmaktadır. Bu görüşler mali durumunuz ile risk ve getiri tercihlerinize uygun olmayabilir. Bu nedenle, sadece burada yer alan bilgilere dayanılarak yatırım kararı verilmesi beklentilerinize uygun sonuçlar doğurmayabilir.



TEKNİK BÜLTEN

PİRAMİT MENKUL KIYMETLER

www.piramitmenkul.com.tr

18.11.2019

GÜNLÜK PARA ÇIKIŐI OLAN HİSSELER - İlk 5 Kurum (TL)

Sıra	Hisse	Alıcılar Hacim	Satıcılar Hacim	Para Çıkışı
1	SISE	47.261.420	-79.465.340	-32.203.920
2	YKBNK	21.444.660	-37.318.000	-15.873.340
3	TUPRS	34.185.930	-45.131.370	-10.945.440
4	METRO	16.878.170	-27.747.230	-10.869.060
5	PETKM	18.014.090	-26.037.430	-8.023.340
6	FROTO	10.772.900	-15.605.820	-4.832.920
7	PGSUS	40.719.680	-45.295.910	-4.576.230
8	VESTL	10.719.010	-14.793.750	-4.074.740
9	TTKOM	11.736.790	-15.170.620	-3.433.830
10	KARSN	9.991.690	-13.267.290	-3.275.600
11	ISCTR	25.244.280	-27.592.560	-2.348.280
12	TUKAS	2.430.721	-4.664.794	-2.234.073
13	GOZDE	2.225.349	-4.127.697	-1.902.348
14	OZGYO	4.842.748	-6.708.272	-1.865.524
15	IHYAY	2.292.003	-3.942.693	-1.650.690
16	TAVHL	13.792.940	-15.387.490	-1.594.550
17	BOSSA	1.866.217	-3.309.213	-1.442.996
18	ALGYO	3.091.826	-4.409.600	-1.317.774
19	ORGE	2.778.871	-4.029.414	-1.250.543
20	CEMTS	2.801.626	-3.989.276	-1.187.650
21	TRKCM	3.470.231	-4.490.958	-1.020.727
22	YUNSA	1.812.520	-2.678.262	-865.742
23	ECILC	4.246.458	-5.104.360	-857.902
24	KERVT	1.198.091	-2.037.017	-838.926
25	BANVT	4.466.138	-5.295.086	-828.948
26	KUYAS	4.787.125	-5.573.135	-786.010
27	YKSLN	1.998.228	-2.765.393	-767.165
28	BAGFS	2.312.771	-3.070.349	-757.578
29	KFEIN	1.956.718	-2.713.655	-756.937
30	AGHOL	9.836.742	-10.579.480	-742.738

UYARI: Burada yer alan yatırım bilgi, yorum ve tavsiyeleri yatırım danışmanlığı kapsamında değildir. Yatırım danışmanlığı hizmeti; aracı kurumlar, portföy yönetim şirketleri, mevduat kabul etmeyen bankalar ile müşteri arasında imzalanacak yatırım danışmanlığı sözleşmesi çerçevesinde sunulmaktadır. Burada yer alan yorum ve tavsiyeler, yorum ve tavsiyede bulunanların kişisel görüşlerine dayanmaktadır. Bu görüşler mali durumunuz ile risk ve getiri tercihlerinize uygun olmayabilir. Bu nedenle, sadece burada yer alan bilgilere dayanılarak yatırım kararı verilmesi beklentilerinize uygun sonuçlar doğurmayabilir.



İNDİKATÖR BİLGİLENDİRMESİ

RSI: Göreceli güç indeksi anlamına gelir, 0 ve 100 arasında değişen değerler verir. RSI genellikle 70 çizgisi ve üzerindeyse fiyatlar aşırı yüksek, 30 çizgisi ve altındaysa aşırı düşük olarak değerlendirilir. RSI trend yönünü belirlemekte de yardımcıdır. RSI'nın 30 çizgisinin altına düşüp tekrar yükselmeye başlaması durumunda alım sinyali olarak, 70 çizgisinin üzerine çıkıp tepe yaptıktan sonra aşağı dönmesi durumunda satım sinyali olarak değerlendirilir.

MOMENTUM: Göstergede 100 referans çizgisi olarak alınır. Göstergenin referans çizgisinin altında harekete başlaması "SAT", referans çizgisinin üzerine çıkması "AL" sinyali olarak değerlendirilir. Momentumun aşırı satış bölgesinden dönüş eğiliminde olması kısa vadede düşüşün tamamlandığını, momentumun belirli bir tepe yapıp aşağı doğru dönmesi, fiyatlardaki artış hızının yavaşladığını ve fiyatların bir süre sonra gerilemeye başlayacağını gösterir. Gösterge 115 çizgisinin üzerindeyken aşırı alım bölgesinde, 85 çizgisinin altındayken aşırı satım bölgesinde olarak yorumlanır.

STOCHASTIC: Stochastic göstergesi "0" ile "100" rakamları arasında dalgalanma gösterir. Gösterge 80'nin üzerine yükseldiğinde aşırı yüksek fiyatları (SAT sinyali), 20'nin altına gerilediğinde ise aşırı düşük fiyatları (AL sinyali) olarak değerlendirilir. Stochastic trendlerin yönünün sonlanabileceği noktaları tahmin etmekte kullanılır. Ayrıca tek başına alım-satım sinyalleri için de kullanılmaktadır.

MACD: Orta vadeli göstergelerin en önemlilerinden olan MACD, trend takip edici bir göstergedir. MACD hesaplanırken 12 günlük üssel hareketli ortalamadan 26 günlük üssel hareketli ortalama çıkarılır. Matematiksel olarak iki ayrı hareketli ortalamanın farkını yansıttığından dolayı MACD göstergesinin ortasından 0 (sıfır) eksenini geçmektedir. MACD göstergesinin 9 günlük değerlerinden oluşan ve TRIGGER adı verilen ikinci hareketli ortalama göstergenin ikinci eğrisini oluşturur ve kesikli çizgiler ile gösterilir. MACD çizgisi kesikli sinyal çizgisini yukarıdan aşağıya doğru kestiğinde "SAT", aşağıdan yukarıya doğru kestiğinde ise "AL" sinyali olarak yorumlanır.

UYARI: Burada yer alan yatırım bilgi, yorum ve tavsiyeleri yatırım danışmanlığı kapsamında değildir. Yatırım danışmanlığı hizmeti; aracı kurumlar, portföy yönetim şirketleri, mevduat kabul etmeyen bankalar ile müşteri arasında imzalanacak yatırım danışmanlığı sözleşmesi çerçevesinde sunulmaktadır. Burada yer alan yorum ve tavsiyeler, yorum ve tavsiyede bulunanların kişisel görüşlerine dayanmaktadır. Bu görüşler mali durumunuz ile risk ve getiri tercihlerinize uygun olmayabilir. Bu nedenle, sadece burada yer alan bilgilere dayanılarak yatırım kararı verilmesi beklentilerinize uygun sonuçlar doğurmayabilir.

**PİRAMİT MENKUL KIYMETLER A.Ő.**

Gümüşsuyu Mah. İnönü Cad. IŐık Apt. No:53 Kat:5 Daire 9-10 Taksim/İstanbul
Tel: 0212 293 95 00 Faks: 0212 293 95 60

ŐiŐli Őubesi

Halaskargazi Cad. No:111 D:4 Kat:1 ŐiŐli/İstanbul
Tel: 0212 395 32 33 Faks: 0212 230 81 15

Balıkesir İrtibat Bürosu

Eski Kuyumcular Mahallesi, Mekik Sokak, Korkmaz İŐ Hanı No: 18 Balıkesir
Tel: 0266 245 91 21 Faks: 0266 245 23 34

Sevgöl DÜZGÜN
AraŐtırma Müdürü
212 3953213

sevgul.duzgun@piramitmenkul.com.tr