



## TEKNİK BÜLTEN

PİRAMİT MENKUL KIYMETLER

www.piramitmenkul.com.tr

15.11.2019

## TEKNİK TAKİP LİSTESİ

Hisse	Kapanış	Dirençler	Stop-loss
AGHOL	15,15	15,35-15,60	15,05
THYAO	13,61	13,80-14,05	13,48
VESTL	10,84	11,15-11,35	10,70

## İNDİKATÖRLER

Hisse	5 Günlük AO	22 Günlük AO	50 Günlük AO	200 Günlük AO	RSI	MOMENTUM	STOCHASTIC	MACD
AGHOL	15,08	14,87	14,66	12,88	57,92	107,85	AL	AL
THYAO	13,44	12,41	12,00	12,33	74,91	117,63	AL	AL
VESTL	10,94	10,46	10,20	10,48	66,99	108,15	SAT	AL

**UYARI:** Burada yer alan yatırım bilgi, yorum ve tavsiyeleri yatırım danışmanlığı kapsamında değildir. Yatırım danışmanlığı hizmeti; aracı kurumlar, portföy yönetim şirketleri, mevduat kabul etmeyen bankalar ile müşteri arasında imzalanacak yatırım danışmanlığı sözleşmesi çerçevesinde sunulmaktadır. Burada yer alan yorum ve tavsiyeler, yorum ve tavsiyede bulunanların kişisel görüşlerine dayanmaktadır. Bu görüşler mali durumunuz ile risk ve getiri tercihlerinize uygun olmayabilir. Bu nedenle, sadece burada yer alan bilgilere dayanılarak yatırım kararı verilmesi beklentilerinize uygun sonuçlar doğurmayabilir.



## TEKNİK BÜLTEN

PİRAMİT MENKUL KIYMETLER

www.piramitmenkul.com.tr

15.11.2019

## BIST-100

	Kapanış	Destek-1	Destek-2	Destek-3	Direnç-1	Direnç-2	Direnç-3
BIST100	103.781	103.000	102.000	100.600	104.000	105.000	107.000

BIST100 endeksi dünkü işlemleri %1 oranında düşüş ile 103.781 seviyesinden kapattı. Endeks güne satıcı bir görüntü ile 104.306 puandan başladıktan sonra gün içinde 105.164-103.308 puan aralığında hareket etti. Endeks gün sonunda ise artan satışlarla günü 5 günlük AO sı 103.970 puanın altına zayıf bir görüntü ile kapattı. Endekste bugün yeniden 103.800-104.000 direnç bölgesi üzerine yükseliş olamaması halinde satıcı seyrer devam edebilir. Son beş haftalık işlemlerden oluşan yükselen kanalın alt bandı 102.500 ve ardından 5 haftalık AO'sunun karşılık geldiği 101.500 önemli destekleri oluşturmaktadır. Dünkü satışların etkisi ile kısa vadeli teknik göstergelerden RSI, momentum ve stochastic negatif yönde harekete geçerken, orta vadeli göstergesi MACD'in alım konumunu sürdürmektedir. Endeks dolar bazında ise günü 1,79 cente gerileyerek kapattı. Endekste 1,75 cent ve 200 günlük AO 1,72 cent önemli destek noktalarını oluşturmaktadır. BIST100 endeksi güne yatay bir görüntü ile 104.000 altında başlayabilir.

## Günlük BIST100 Grafiği



**UYARI:** Burada yer alan yatırım bilgi, yorum ve tavsiyeleri yatırım danışmanlığı kapsamında değildir. Yatırım danışmanlığı hizmeti; aracı kurumlar, portföy yönetim şirketleri, mevduat kabul etmeyen bankalar ile müşteri arasında imzalanacak yatırım danışmanlığı sözleşmesi çerçevesinde sunulmaktadır. Burada yer alan yorum ve tavsiyeler, yorum ve tavsiyede bulunanların kişisel görüşlerine dayanmaktadır. Bu görüşler mali durumunuz ile risk ve getiri tercihlerinize uygun olmayabilir. Bu nedenle, sadece burada yer alan bilgilere dayanarak yatırım kararı verilmesi beklentilerinize uygun sonuçlar doğurmayabilir.



## TEKNİK BÜLTEN

PİRAMİT MENKUL KIYMETLER

www.piramitmenkul.com.tr

15.11.2019

## VIOP30 Yakın Vade Kontratı

	Kapanış	Destek-1	Destek-2	Destek-3	Direnç-1	Direnç-2	Direnç-3
VIOP30	129.625	129.000	127.500	126.200	132.500	134.000	135.000

Güne satıcılı bir görüntü ile 131.400 puandan başlayan VIOP30 Yakın Vade Kontratı, gün genelinde zayıf bir görüntü sergiledi. Kontratta kapanış ise 129.600 puandan oldu. Kontratta 130.400 ve ardından 130.000 (5 günlük AO) seviyelerinin aşağı yönde kırılmasının ardından kısa vadeli görüntü zayıfladı. Kontratta kısa vadede 129.500 ve ardından 130.000 üzerinde hareketin başlayamaması halinde satıcılı seyrin 127.500 ve 126.200 desteklerine doğru sürmesi beklenebilir. Olası tepki alımlarında ise 130.000 üzerine yerleşme olması halinde ise teknik yön yukarı dönebilir ve 132.500 direnci gündeme gelebilir.

## Günlük VIOP30 Yakın Vade Kontratı



**UYARI:** Burada yer alan yatırım bilgi, yorum ve tavsiyeleri yatırım danışmanlığı kapsamında değildir. Yatırım danışmanlığı hizmeti; aracı kurumlar, portföy yönetim şirketleri, mevduat kabul etmeyen bankalar ile müşteri arasında imzalanacak yatırım danışmanlığı sözleşmesi çerçevesinde sunulmaktadır. Burada yer alan yorum ve tavsiyeler, yorum ve tavsiyede bulunanların kişisel görüşlerine dayanmaktadır. Bu görüşler mali durumunuz ile risk ve getiri tercihlerinize uygun olmayabilir. Bu nedenle, sadece burada yer alan bilgilere dayanarak yatırım kararı verilmesi beklentilerinize uygun sonuçlar doğurmayabilir.



## TEKNİK BÜLTEN

PİRAMİT MENKUL KIYMETLER

www.piramitmenkul.com.tr

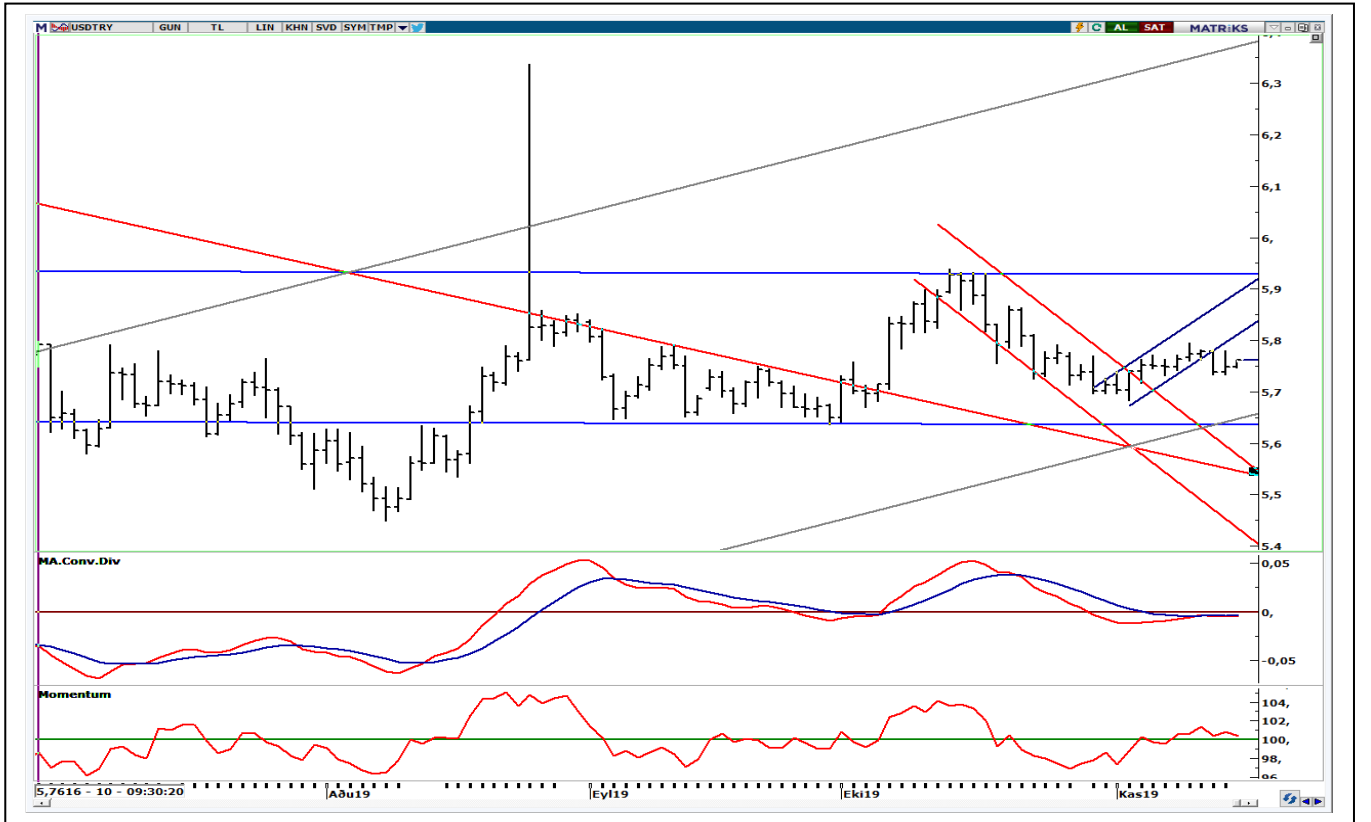
15.11.2019

## USDTRY

	Son	Destek-1	Destek-2	Destek-3	Direnç-1	Direnç-2	Direnç-3
USDTRY	5,76	5,75	5,73	5,70	5,78	5,80	5,85

Son iki günlük işlemlerde kısa vadeli yükselen kanalın altında hareket dolar /TL kurunda dün 5,76 civarında tutunma görüldü. Kurda dünkü işlemlerde 5,7335-5,7798 aralığında hareket edildi. Kurun kısa vadeli yönünün belirginleşmesi için 5,73- 5,76 bandının dışında hareketin başlaması gerektiğini düşünmekteyiz. Kurun 5 günlük ve 5 haftalık AO'larının 5,76 civarında kesişmesi bu seviyeyi önemli kılmaktadır. Kurda bu seviye üzerine olası yükselişlerinde ise kısa vadeli yükselen kanalın alt bandının da bulunduğu 5,78-5,80 bölgesi önemli konumdadır.

## Günlük dolar/TL grafiği



**UYARI:** Burada yer alan yatırım bilgi, yorum ve tavsiyeleri yatırım danışmanlığı kapsamında değildir. Yatırım danışmanlığı hizmeti; aracı kurumlar, portföy yönetim şirketleri, mevduat kabul etmeyen bankalar ile müşteri arasında imzalanacak yatırım danışmanlığı sözleşmesi çerçevesinde sunulmaktadır. Burada yer alan yorum ve tavsiyeler, yorum ve tavsiyede bulunanların kişisel görüşlerine dayanmaktadır. Bu görüşler mali durumunuz ile risk ve getiri tercihlerinize uygun olmayabilir. Bu nedenle, sadece burada yer alan bilgilere dayanarak yatırım kararı verilmesi beklentilerinize uygun sonuçlar doğurmayabilir.



## TEKNİK BÜLTEN

PİRAMİT MENKUL KIYMETLER

www.piramitmenkul.com.tr

15.11.2019

## BIST30 Destek Direnç Analizi

Kod	Kapanış	Pivot	Destek 1	Destek 2	Direnç 1	Direnç 2	Değişim %	F/K	PD/DD	Piyasa Değ. Mn TL
AKBNK	7,54	7,53	7,44	7,34	7,63	7,72	-1,3	7,63	0,76	39.208
ARCLK	18,71	18,69	18,52	18,32	18,89	19,06	-0,2	13,11	1,40	12.643
ASELS	18,96	19,08	18,79	18,63	19,24	19,53	-1,7	8,45	1,81	21.614
BIMAS	45,00	45,23	44,49	43,99	45,73	46,47	-1,9	21,59	6,75	27.324
DOHOL	1,62	1,62	1,60	1,59	1,63	1,65	-0,6	0,00	0,61	4.239
EKGYO	1,28	1,29	1,26	1,25	1,30	1,33	-1,5	13,02	0,37	4.864
EREGL	7,24	7,25	7,18	7,12	7,31	7,38	-0,8	5,31	0,88	25.340
FROTO	66,95	66,38	65,82	64,68	67,52	68,08	1,3	13,40	5,09	23.493
GARAN	9,74	9,80	9,66	9,57	9,89	10,03	-2,1	6,82	0,79	40.908
ISCTR	6,17	6,19	6,12	6,06	6,25	6,32	-1,8	4,66	0,51	27.765
KRDMD	2,30	2,32	2,27	2,25	2,34	2,39	-3,0	4,88	0,63	1.795
KCHOL	20,16	20,20	20,02	19,88	20,34	20,52	0,4	10,24	1,42	51.124
KOZAL	74,20	74,53	73,07	71,93	75,67	77,13	-1,5	7,80	2,15	11.316
KOZAA	9,41	9,36	9,21	9,01	9,56	9,71	0,9	5,44	1,37	3.652
PGSUS	74,70	75,35	73,15	71,60	76,90	79,10	-1,7	6,52	1,59	7.642
PETKM	3,64	3,66	3,61	3,59	3,68	3,73	-1,4	11,55	1,61	7.688
SAHOL	8,74	8,74	8,64	8,54	8,84	8,94	0,9	5,36	0,56	17.833
SODA	5,69	5,72	5,65	5,60	5,77	5,84	-0,9	6,37	1,06	5.690
SISE	4,48	4,49	4,41	4,35	4,55	4,63	-1,8	6,26	0,73	10.080
HALKB	5,69	5,74	5,61	5,53	5,82	5,95	-4,2	5,76	0,24	7.113
TSKB	0,92	0,92	0,91	0,89	0,94	0,95	-2,1	3,68	0,52	2.576
TAVHL	27,22	27,26	26,82	26,42	27,66	28,10	-1,4	7,77	1,49	9.889
TKFEN	17,97	18,15	17,78	17,58	18,35	18,72	-2,6	3,57	1,24	6.649
TOASO	23,86	23,81	23,65	23,43	24,03	24,19	-0,5	8,79	2,99	11.930
TCELL	13,09	13,11	12,95	12,80	13,26	13,42	-0,1	8,58	1,66	28.798
TUPRS	123,40	124,33	121,77	120,13	125,97	128,53	-2,4	14,67	2,41	30.902
THYAO	13,61	13,58	13,38	13,14	13,82	14,02	-0,6	7,37	0,50	18.782
TTKOM	6,95	6,95	6,83	6,70	7,08	7,20	0,0	5,97	2,71	24.325
VAKBN	4,69	4,72	4,63	4,57	4,78	4,87	-2,7	4,57	0,38	11.725
YKBNK	2,50	2,48	2,47	2,43	2,52	2,53	0,0	4,78	0,53	21.118

**UYARI:** Burada yer alan yatırım bilgi, yorum ve tavsiyeleri yatırım danışmanlığı kapsamında değildir. Yatırım danışmanlığı hizmeti; aracı kurumlar, portföy yönetim şirketleri, mevduat kabul etmeyen bankalar ile müşteri arasında imzalanacak yatırım danışmanlığı sözleşmesi çerçevesinde sunulmaktadır. Burada yer alan yorum ve tavsiyeler, yorum ve tavsiyede bulunanların kişisel görüşlerine dayanmaktadır. Bu görüşler mali durumunuz ile risk ve getiri tercihlerinize uygun olmayabilir. Bu nedenle, sadece burada yer alan bilgilere dayanarak yatırım kararı verilmesi beklentilerinize uygun sonuçlar doğurmayabilir.



## TEKNİK BÜLTEN

PİRAMİT MENKUL KIYMETLER

[www.piramitmenkul.com.tr](http://www.piramitmenkul.com.tr)

15.11.2019

## PİVOT DESTEK -DİRENÇ NOKTALARI

Pivot noktaları bir teknik analiz yöntemidir. İşlem yapılan enstrümanda destek ve direnç noktalarının belirlenmesinde kullanılır. Pivot noktaları sayesinde trendin deęiŐtięi noktalar, ayı piyasasından boęa piyasasına veya tam tersi boęa piyasasından ayı piyasasına geçiŐler tahmin edilebilir. Pivot hesaplamada en yüksek ve en düşük ve kapanıŐ fiyatları pivot belirlemede kullanılmaktadır. Pivot hesaplamada birçok hesaplama kullanılabilmekte olup bu analizde klasik yöntem kullanılmaktadır.

**Pivot Noktası** (PP) = (En Yüksek + En Düşük + KapanıŐ) / 3

**1. Destek** (S1) = (2\*PP) - Yüksek

**2. Destek** (S2) = PP - (R1 - S1)

**1. Direnç** (R1) = (2\*PP) - En Düşük

**2. Direnç** (R2) = PP + (R1 - S1)

**UYARI:** Burada yer alan yatırım bilgi, yorum ve tavsiyeleri yatırım danışmanlıęı kapsamında deęildir. Yatırım danışmanlıęı hizmeti; aracı kurumlar, portföy yönetim şirketleri, mevduat kabul etmeyen bankalar ile müşteri arasında imzalanacak yatırım danışmanlıęı sözleşmesi çerçevesinde sunulmaktadır. Burada yer alan yorum ve tavsiyeler, yorum ve tavsiyede bulunanların kişisel görüşlerine dayanmaktadır. Bu görüşler mali durumunuz ile risk ve getiri tercihlerinize uygun olmayabilir. Bu nedenle, sadece burada yer alan bilgilere dayanılarak yatırım kararı verilmesi beklentilerinize uygun sonuçlar doğurmayabilir.



## TEKNİK BÜLTEN

PİRAMİT MENKUL KIYMETLER

www.piramitmenkul.com.tr

15.11.2019

## GÜNLÜK PARA GİRİŐİ OLAN HİSSELER - İlk 5 Kurum ( TL)

Sıra	Hisse	Alıcılar Hacim	Satıcılar Hacim	Para GiriŐi
1	THYAO	175.604.400	-147.234.500	28.369.900
2	AKBNK	51.795.060	-35.590.270	16.204.790
3	KCHOL	61.427.390	-46.288.070	15.139.320
4	KOZAL	24.880.160	-16.965.310	7.914.850
5	KOZAA	22.885.200	-15.536.190	7.349.010
6	TTKOM	38.190.740	-31.279.580	6.911.160
7	YKBNK	26.206.530	-20.641.680	5.564.850
8	SAHOL	33.457.650	-28.218.680	5.238.970
9	AKSEN	9.210.758	-4.539.393	4.671.365
10	IPEKE	13.346.840	-9.408.780	3.938.060
11	PETKM	31.620.430	-28.170.800	3.449.630
12	ULKER	13.110.350	-10.141.520	2.968.830
13	HURGZ	9.896.428	-7.060.184	2.836.244
14	SODA	15.454.900	-13.223.640	2.231.260
15	TCELL	27.112.880	-25.081.360	2.031.520
16	ISCTR	17.163.100	-15.688.550	1.474.550
17	ZOREN	4.945.775	-3.517.787	1.427.988
18	KARSN	10.902.830	-9.514.578	1.388.252
19	OZGYO	5.698.093	-4.341.944	1.356.149
20	ASELS	34.725.360	-33.402.120	1.323.240
21	SASA	9.276.943	-7.969.819	1.307.124
22	DGATE	3.468.647	-2.344.110	1.124.537
23	TRGYO	5.491.579	-4.383.170	1.108.409
24	GARAN	75.686.020	-74.638.220	1.047.800
25	VAKFN	3.127.924	-2.102.288	1.025.636
26	PINSU	4.672.123	-3.796.898	875.225
27	IHYAY	2.477.309	-1.681.146	796.163
28	ALGYO	3.473.855	-2.753.649	720.206
29	GSRAY	1.929.195	-1.229.638	699.557
30	AGHOL	4.991.856	-4.299.543	692.313

**UYARI:** Burada yer alan yatırım bilgi, yorum ve tavsiyeleri yatırım danışmanlığı kapsamında değildir. Yatırım danışmanlığı hizmeti; aracı kurumlar, portföy yönetim şirketleri, mevduat kabul etmeyen bankalar ile müşteri arasında imzalanacak yatırım danışmanlığı sözleşmesi çerçevesinde sunulmaktadır. Burada yer alan yorum ve tavsiyeler, yorum ve tavsiyede bulunanların kişisel görüşlerine dayanmaktadır. Bu görüşler mali durumunuz ile risk ve getiri tercihlerinize uygun olmayabilir. Bu nedenle, sadece burada yer alan bilgilere dayanılarak yatırım kararı verilmesi beklentilerinize uygun sonuçlar doğurmayabilir.



## TEKNİK BÜLTEN

PİRAMİT MENKUL KIYMETLER

www.piramitmenkul.com.tr

15.11.2019

## GUNLUK PARA ÇIKIŐI OLAN HİSSELER - İlk 5 Kurum ( TL)

Sıra	Hisse	Alıcılar Hacim	Satıcılar Hacim	Para Çıkışı
1	BIMAS	21.807.310	-38.179.630	-16.372.320
2	KRDMD	25.101.270	-40.062.700	-14.961.430
3	TUPRS	41.531.300	-53.904.430	-12.373.130
4	SISE	19.291.660	-29.843.210	-10.551.550
5	TKFEN	14.082.490	-21.244.500	-7.162.010
6	EREGL	12.566.190	-19.335.140	-6.768.950
7	VAKBN	23.474.690	-29.588.860	-6.114.170
8	METRO	27.183.840	-32.796.210	-5.612.370
9	PGSUS	27.016.200	-31.851.330	-4.835.130
10	ALARK	20.772.870	-24.785.820	-4.012.950
11	ICBCT	4.613.357	-7.911.143	-3.297.786
12	GSDHO	6.650.477	-9.868.901	-3.218.424
13	TAVHL	6.732.184	-9.907.866	-3.175.682
14	SKBNK	3.756.278	-6.722.199	-2.965.921
15	KLNMA	3.969.146	-6.515.884	-2.546.738
16	HALKB	21.461.660	-23.782.430	-2.320.770
17	GOODY	3.989.277	-6.251.855	-2.262.578
18	YKSLN	7.540.296	-9.606.529	-2.066.233
19	FENER	5.055.531	-7.008.870	-1.953.339
20	TOASO	5.125.491	-7.036.905	-1.911.414
21	ISFIN	13.504.970	-15.255.230	-1.750.260
22	TEKTU	1.773.550	-3.250.694	-1.477.144
23	NTHOL	3.251.610	-4.689.104	-1.437.494
24	BJKAS	2.889.467	-4.163.649	-1.274.182
25	EKGYO	6.669.842	-7.929.840	-1.259.998
26	ARCLK	7.574.938	-8.709.080	-1.134.142
27	VESTL	3.043.839	-4.169.042	-1.125.203
28	TUKAS	4.521.439	-5.616.971	-1.095.532
29	SELEC	2.321.339	-3.341.384	-1.020.045
30	SNGYO	2.393.594	-3.388.356	-994.762

**UYARI:** Burada yer alan yatırım bilgi, yorum ve tavsiyeleri yatırım danışmanlığı kapsamında değildir. Yatırım danışmanlığı hizmeti; aracı kurumlar, portföy yönetim şirketleri, mevduat kabul etmeyen bankalar ile müşteri arasında imzalanacak yatırım danışmanlığı sözleşmesi çerçevesinde sunulmaktadır. Burada yer alan yorum ve tavsiyeler, yorum ve tavsiyede bulunanların kişisel görüşlerine dayanmaktadır. Bu görüşler mali durumunuz ile risk ve getiri tercihlerinize uygun olmayabilir. Bu nedenle, sadece burada yer alan bilgilere dayanılarak yatırım kararı verilmesi beklentilerinize uygun sonuçlar doğurmayabilir.





## TEKNİK BÜLTEN

PİRAMİT MENKUL KIYMETLER

[www.piramitmenkul.com.tr](http://www.piramitmenkul.com.tr)

15.11.2019

## İNDİKATÖR BİLGİLENDİRMESİ

**RSI:** Göreceli güç indeksi anlamına gelir, 0 ve 100 arasında değişen değerler verir. RSI genellikle 70 çizgisi ve üzerindeyse fiyatlar aşırı yüksek, 30 çizgisi ve altındaysa aşırı düşük olarak değerlendirilir. RSI trend yönünü belirlemekte de yardımcıdır. RSI'nın 30 çizgisinin altına düşüp tekrar yükselmeye başlaması durumunda alım sinyali olarak, 70 çizgisinin üzerine çıkıp tepe yaptıktan sonra aşağı dönmesi durumunda satım sinyali olarak değerlendirilir.

**MOMENTUM:** Göstergede 100 referans çizgisi olarak alınır. Göstergenin referans çizgisinin altında harekete başlaması "SAT", referans çizgisinin üzerine çıkması "AL" sinyali olarak değerlendirilir. Momentumun aşırı satış bölgesinden dönüş eğiliminde olması kısa vadede düşüşün tamamlandığını, momentumun belirli bir tepe yapıp aşağı doğru dönmesi, fiyatlardaki artış hızının yavaşladığını ve fiyatların bir süre sonra gerilemeye başlayacağını gösterir. Gösterge 115 çizgisinin üzerindeyken aşırı alım bölgesinde, 85 çizgisinin altındayken aşırı satım bölgesinde olarak yorumlanır.

**STOCHASTIC:** Stochastic göstergesi "0" ile "100" rakamları arasında dalgalanma gösterir. Gösterge 80'nin üzerine yükseldiğinde aşırı yüksek fiyatları (SAT sinyali), 20'nin altına gerilediğinde ise aşırı düşük fiyatları (AL sinyali) olarak değerlendirilir. Stochastic trendlerin yönünün sonlanabileceği noktaları tahmin etmekte kullanılır. Ayrıca tek başına alım-satım sinyalleri için de kullanılmaktadır.

**MACD:** Orta vadeli göstergelerin en önemlilerinden olan MACD, trend takip edici bir göstergedir. MACD hesaplanırken 12 günlük üssel hareketli ortalamadan 26 günlük üssel hareketli ortalama çıkarılır. Matematiksel olarak iki ayrı hareketli ortalamanın farkını yansıttığından dolayı MACD göstergesinin ortasından 0 (sıfır) eksenini geçmektedir. MACD göstergesinin 9 günlük değerlerinden oluşan ve TRIGGER adı verilen ikinci hareketli ortalama göstergenin ikinci eğrisini oluşturur ve kesikli çizgiler ile gösterilir. MACD çizgisi kesikli sinyal çizgisini yukarıdan aşağıya doğru kestiğinde "SAT", aşağıdan yukarıya doğru kestiğinde ise "AL" sinyali olarak yorumlanır.

**UYARI:** Burada yer alan yatırım bilgi, yorum ve tavsiyeleri yatırım danışmanlığı kapsamında değildir. Yatırım danışmanlığı hizmeti; aracı kurumlar, portföy yönetim şirketleri, mevduat kabul etmeyen bankalar ile müşteri arasında imzalanacak yatırım danışmanlığı sözleşmesi çerçevesinde sunulmaktadır. Burada yer alan yorum ve tavsiyeler, yorum ve tavsiyede bulunanların kişisel görüşlerine dayanmaktadır. Bu görüşler mali durumunuz ile risk ve getiri tercihlerinize uygun olmayabilir. Bu nedenle, sadece burada yer alan bilgilere dayanılarak yatırım kararı verilmesi beklentilerinize uygun sonuçlar doğurmayabilir.

**PİRAMİT MENKUL KIYMETLER A.Ő.**

Gümüşsuyu Mah. İnönü Cad. IŐık Apt. No:53 Kat:5 Daire 9-10 Taksim/İstanbul  
Tel: 0212 293 95 00 Faks: 0212 293 95 60

**ŐiŐli Őubesi**

Halaskargazi Cad. No:111 D:4 Kat:1 ŐiŐli/İstanbul  
Tel: 0212 395 32 33 Faks: 0212 230 81 15

**Balıkesir İrtibat Bürosu**

Eski Kuyumcular Mahallesi, Mekik Sokak, Korkmaz İŐ Hanı No: 18 Balıkesir  
Tel: 0266 245 91 21 Faks: 0266 245 23 34

**Sevgül DÜZGÜN**  
**AraŐtırma Müdürü**  
**212 3953213**

sevgul.duzgun@piramitmenkul.com.tr