



## TEKNİK BÜLTEN

PİRAMİT MENKUL KIYMETLER

www.piramitmenkul.com.tr

07.11.2019

## TEKNİK TAKİP LİSTESİ

Hisse	Kapanış	Dirençler	Stop-loss
ENJSA	6,26	6,38-6,45	6,18
SISE	4,56	4,65-4,72	4,50
TUPRS	127,00	128,30-129,50	126,50

## İNDİKATÖRLER

Hisse	5 Günlük AO	22 Günlük AO	50 Günlük AO	200 Günlük AO	RSI	MOMENTUM	STOCHASTİC	MACD
ENJSA	6,19	6,15	6,14	5,82	55,21	101,79	AL	AL
SISE	4,46	4,39	4,42	4,857	57,89	101,56	AL	AL
TUPRS	126,82	124,97	129,35	128,23	48,74	101,93	YATAY	AL

**UYARI:** Burada yer alan yatırım bilgi, yorum ve tavsiyeleri yatırım danışmanlığı kapsamında değildir. Yatırım danışmanlığı hizmeti; aracı kurumlar, portföy yönetim şirketleri, mevduat kabul etmeyen bankalar ile müşteri arasında imzalanacak yatırım danışmanlığı sözleşmesi çerçevesinde sunulmaktadır. Burada yer alan yorum ve tavsiyeler, yorum ve tavsiyede bulunanların kişisel görüşlerine dayanmaktadır. Bu görüşler mali durumunuz ile risk ve getiri tercihlerinize uygun olmayabilir. Bu nedenle, sadece burada yer alan bilgilere dayanılarak yatırım kararı verilmesi beklentilerinize uygun sonuçlar doğurmayabilir.



## BIST-100

	Kapanış	Destek-1	Destek-2	Destek-3	Direnç-1	Direnç-2	Direnç-3
BIST100	101.144	100.600	99.500	98.500	102.000	104.000	105.000

BIST100 endeksi günü %0,62 oranında yükseliş ile 101.144 puandan kapattı. Hafta başında gelen alımların etkisi ile yönünü yukarı çeviren endekste dün 100.600 direncinin geçilmesi alımların ivme kazandığını izledik. Endekste dün itibarıyla 5 günlük AO'nun da 100.600 civarına yaklaşması ile bu seviye kısa vadeli ilk desteğe dönüştü. Bu seviye üzerinde hareketin devamında 102.000 önemli direnç konumunda olmak üzere, yükselen kanal üst bandı 105.000 hedef olabilir. Aşağıda destekler olarak ise 100.600, 99.500 ve 98.500 izlenebilir. Endeks dolar bazında günü 1,75 centten günü kapattı. Teknik yönde 1,70- 1,75 cent bandı dışındaki hareketler belirleyici olabilir. ABD -Türkiye ilişkilerindeki olumlu gelişmelerin etkisi ile BIST100 endeksi güne alıcılı bir görüntü ile 101.700 civarından başlangıç yapabilir.

## Günlük BIST100 Grafiği



**UYARI:** Burada yer alan yatırım bilgi, yorum ve tavsiyeleri yatırım danışmanlığı kapsamında değildir. Yatırım danışmanlığı hizmeti; aracı kurumlar, portföy yönetim şirketleri, mevduat kabul etmeyen bankalar ile müşteri arasında imzalanacak yatırım danışmanlığı sözleşmesi çerçevesinde sunulmaktadır. Burada yer alan yorum ve tavsiyeler, yorum ve tavsiyede bulunanların kişisel görüşlerine dayanmaktadır. Bu görüşler mali durumunuz ile risk ve getiri tercihlerinize uygun olmayabilir. Bu nedenle, sadece burada yer alan bilgilere dayanarak yatırım kararı verilmesi beklentilerinize uygun sonuçlar doğurmayabilir.



## TEKNİK BÜLTEN

PİRAMİT MENKUL KIYMETLER

www.piramitmenkul.com.tr

07.11.2019

## VIOP30 Yakın Vade Kontratı

	Kapanış	Destek-1	Destek-2	Destek-3	Direnç-1	Direnç-2	Direnç-3
VIOP30	126.900	126.200	125.000	124.000	127.500	129.000	130.000

VIOP30 Yakın Vade Kontratı dünkü işlem gününü 126.900 puandan kapattı. Kontratta gün içi hareket bandı 125.400-127.575 aralığında gerçekleşti. Kontratın önemli trend direnci 126.200'ü geçmesi ile yukarı hareketin arttığını izledik. Kısa vadede desteğe dönüşen 126.200 üzerinde kalınması halinde 127.500 geçilerek, 129.000 hedeflenebilir. Aşağı yönde 126.200 ve 125.000 destek noktaları olarak izlenebilir.

## Günlük VIOP30 Yakın Vade Kontratı



**UYARI:** Burada yer alan yatırım bilgi, yorum ve tavsiyeleri yatırım danışmanlığı kapsamında değildir. Yatırım danışmanlığı hizmeti; aracı kurumlar, portföy yönetim şirketleri, mevduat kabul etmeyen bankalar ile müşteri arasında imzalanacak yatırım danışmanlığı sözleşmesi çerçevesinde sunulmaktadır. Burada yer alan yorum ve tavsiyeler, yorum ve tavsiyede bulunanların kişisel görüşlerine dayanmaktadır. Bu görüşler mali durumunuz ile risk ve getiri tercihlerinize uygun olmayabilir. Bu nedenle, sadece burada yer alan bilgilere dayanılarak yatırım kararı verilmesi beklentilerinize uygun sonuçlar doğurmayabilir.



## TEKNİK BÜLTEN

PİRAMİT MENKUL KIYMETLER

www.piramitmenkul.com.tr

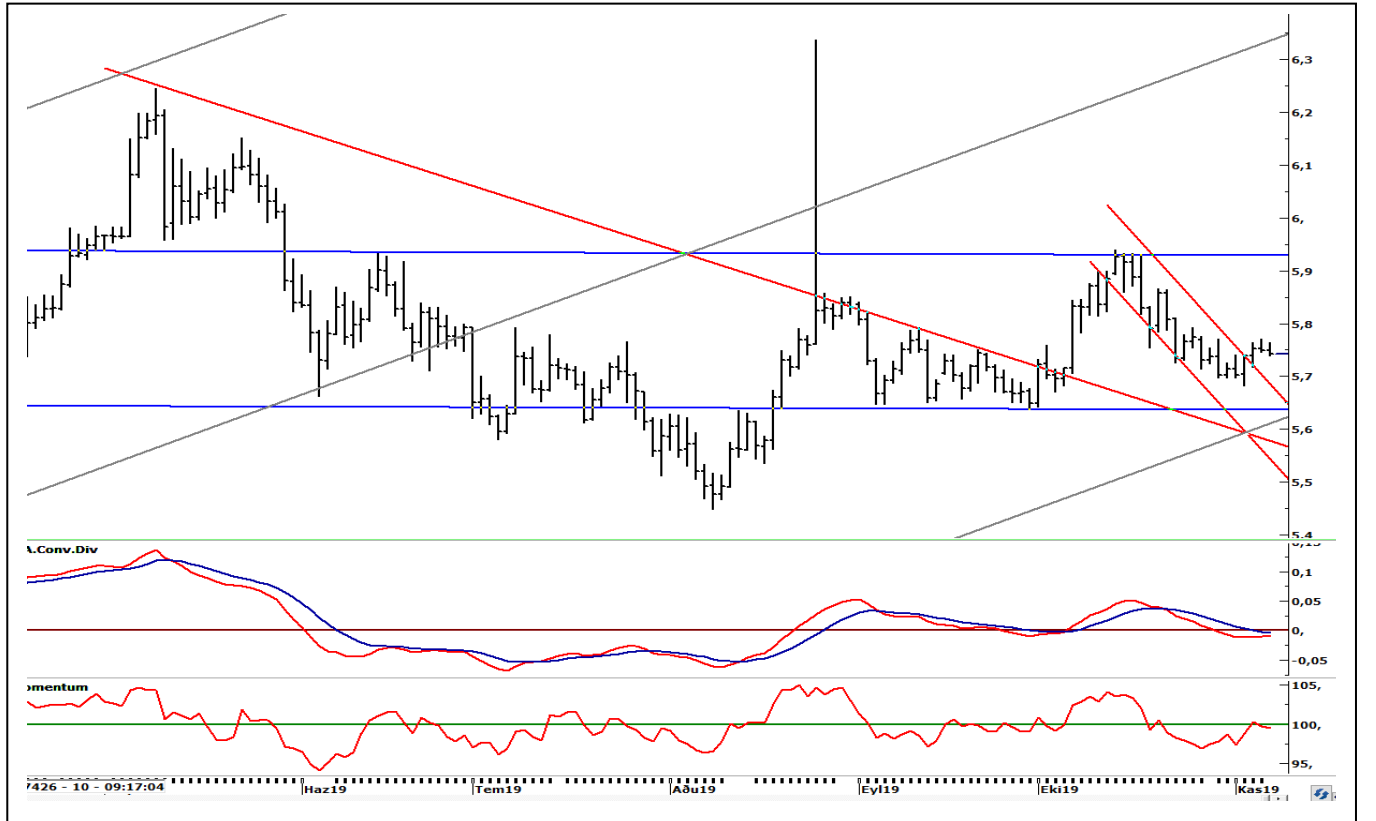
07.11.2019

## USDTRY

	Son	Destek-1	Destek-2	Destek-3	Direnç-1	Direnç-2	Direnç-3
USDTRY	5,7455	5,73	5,70	5,68	5,77	5,80	5,85

Dolar/TL kuru son üç günlük işlemlerde yukarı yönde eğilimli hareket etmektedir. Bir önceki günü 5,7526'dan kapatılmasının ardından dün gün gelinde 5,75 üzerinde hareket edildiğini izledik. Kurda 17 Ekimde 5,93'ün görülmesi ile başlayan alçalan kanal hareketinin üzerinde iki işlem günü kalınmasının ardından bugün hafif satıcılı seyir görülmektedir. Yukarı hareketin güç kazanması için ise 22 ve 50 günlük AO'larının yaklaştığı 5,77'nin geçilmesi önem arz etmektedir. Bu seviyenin geçilmesi ardından ise 5,80 ve 5,85 gündeme gelebilir. Yönün aşağı dönmesi için ise 5,75'in ve ardından 5,70 desteğinin kırılması gerektiğini düşünmekteyiz. Kısa vadeli göstergelerden stochastic ve RSI'da pozitif eğilim gözlenirken, momentum zayıfladı. Kurun orta vadeli göstergesi MACD satım konumunu sürdürmektedir.

## Günlük dolar/TL grafiği



**UYARI:** Burada yer alan yatırım bilgi, yorum ve tavsiyeleri yatırım danışmanlığı kapsamında değildir. Yatırım danışmanlığı hizmeti; aracı kurumlar, portföy yönetim şirketleri, mevduat kabul etmeyen bankalar ile müşteri arasında imzalanacak yatırım danışmanlığı sözleşmesi çerçevesinde sunulmaktadır. Burada yer alan yorum ve tavsiyeler, yorum ve tavsiyede bulunanların kişisel görüşlerine dayanmaktadır. Bu görüşler mali durumunuz ile risk ve getiri tercihlerinize uygun olmayabilir. Bu nedenle, sadece burada yer alan bilgilere dayanarak yatırım kararı verilmesi beklentilerinize uygun sonuçlar doğurmayabilir.



## TEKNİK BÜLTEN

PİRAMİT MENKUL KIYMETLER

www.piramitmenkul.com.tr

07.11.2019

## BIST30 Destek Direnç Analizi

Kod	Kapanış	Pivot	Destek 1	Destek 2	Direnç 1	Direnç 2	Değişim %	F/K	PD/DD	Piyasa Değ. Mn TL
AKBNK	7,15	7,12	7,06	6,96	7,22	7,28	1,4	7,24	0,72	37.180
ARCLK	18,36	18,29	18,15	17,93	18,51	18,65	0,9	12,86	1,38	12.406
ASELS	18,61	18,64	18,42	18,22	18,84	19,06	-1,5	8,29	1,78	21.215
BIMAS	47,50	47,53	47,25	47,01	47,77	48,05	-0,4	22,44	8,56	28.842
DOHOL	1,75	1,75	1,74	1,72	1,77	1,78	0,6	0,00	0,66	4.580
EKGYO	1,23	1,23	1,22	1,20	1,25	1,26	0,8	9,44	0,35	4.674
EREGL	6,91	6,92	6,82	6,72	7,02	7,12	0,3	5,07	0,84	24.185
FROTO	68,60	68,15	67,55	66,50	69,20	69,80	1,0	13,73	5,21	24.072
GARAN	9,49	9,50	9,41	9,34	9,57	9,66	0,3	6,64	0,77	39.858
ISCTR	6,07	6,04	5,98	5,90	6,12	6,18	1,7	4,59	0,50	27.315
KRDMD	2,27	2,27	2,24	2,21	2,30	2,33	0,9	4,82	0,62	1.771
KCHOL	19,34	19,23	19,02	18,69	19,56	19,77	0,8	9,46	1,44	49.044
KOZAL	68,15	68,83	67,32	66,48	69,67	71,18	-1,2	7,38	2,20	10.393
KOZAA	8,40	8,48	8,31	8,22	8,57	8,74	-0,8	5,13	1,34	3.260
PGSUS	62,35	62,03	61,12	59,88	63,27	64,18	2,2	8,92	1,60	6.378
PETKM	3,55	3,53	3,51	3,46	3,58	3,60	1,1	11,27	1,57	7.498
SAHOL	8,42	8,42	8,37	8,32	8,47	8,52	0,5	5,16	0,54	17.180
SODA	5,59	5,58	5,54	5,48	5,64	5,68	1,1	6,25	1,04	5.590
SISE	4,56	4,53	4,48	4,41	4,60	4,65	2,5	6,37	0,75	10.260
HALKB	5,39	5,40	5,32	5,26	5,46	5,54	-0,9	5,46	0,23	6.738
TSKB	0,91	0,91	0,90	0,89	0,92	0,93	0,0	3,64	0,52	2.548
TAVHL	27,38	27,18	26,74	26,10	27,82	28,26	2,4	7,81	1,50	9.947
TKFEN	17,23	17,32	17,05	16,88	17,49	17,76	-1,5	3,42	1,19	6.375
TOASO	23,98	24,05	23,69	23,39	24,35	24,71	0,1	8,83	3,01	11.990
TCELL	12,89	12,85	12,72	12,56	13,01	13,14	1,0	8,45	1,63	28.358
TUPRS	127,00	126,20	125,00	123,00	128,20	129,40	0,6	11,35	2,47	31.803
THYAO	11,94	11,93	11,85	11,75	12,03	12,11	0,7	6,46	0,44	16.477
TTKOM	6,40	6,36	6,27	6,13	6,50	6,59	2,4	5,49	2,49	22.400
VAKBN	4,50	4,49	4,45	4,39	4,55	4,59	0,7	3,69	0,38	11.250
YKBNK	2,39	2,38	2,37	2,34	2,41	2,42	0,8	4,57	0,50	20.188

**UYARI:** Burada yer alan yatırım bilgi, yorum ve tavsiyeleri yatırım danışmanlığı kapsamında değildir. Yatırım danışmanlığı hizmeti; aracı kurumlar, portföy yönetim şirketleri, mevduat kabul etmeyen bankalar ile müşteri arasında imzalanacak yatırım danışmanlığı sözleşmesi çerçevesinde sunulmaktadır. Burada yer alan yorum ve tavsiyeler, yorum ve tavsiyede bulunanların kişisel görüşlerine dayanmaktadır. Bu görüşler mali durumunuz ile risk ve getiri tercihlerinize uygun olmayabilir. Bu nedenle, sadece burada yer alan bilgilere dayanarak yatırım kararı verilmesi beklentilerinize uygun sonuçlar doğurmayabilir.



## TEKNİK BÜLTEN

PİRAMİT MENKUL KIYMETLER

[www.piramitmenkul.com.tr](http://www.piramitmenkul.com.tr)

07.11.2019

## PİVOT DESTEK - DİRENÇ NOKTALARI

Pivot noktaları bir teknik analiz yöntemidir. İşlem yapılan enstrümanda destek ve direnç noktalarının belirlenmesinde kullanılır. Pivot noktaları sayesinde trendin değiştiği noktalar, ayı piyasasından boğa piyasasına veya tam tersi boğa piyasasından ayı piyasasına geçişler tahmin edilebilir. Pivot hesaplamada en yüksek ve en düşük ve kapanış fiyatları pivot belirlemede kullanılmaktadır. Pivot hesaplamada birçok hesaplama kullanılabilen olup bu analizde klasik yöntem kullanılmaktadır.

**Pivot Noktası (PP)** = (En Yüksek + En Düşük + Kapanış) / 3

**1. Destek (S1)** = (2\*PP) – Yüksek

**2. Destek (S2)** = PP – (R1 – S1)

**1. Direnç (R1)** = (2\*PP) – En Düşük

**2. Direnç (R2)** = PP + (R1 – S1)

**UYARI:** Burada yer alan yatırım bilgi, yorum ve tavsiyeleri yatırım danışmanlığı kapsamında değildir. Yatırım danışmanlığı hizmeti; aracı kurumlar, portföy yönetim şirketleri, mevduat kabul etmeyen bankalar ile müşteri arasında imzalanacak yatırım danışmanlığı sözleşmesi çerçevesinde sunulmaktadır. Burada yer alan yorum ve tavsiyeler, yorum ve tavsiyede bulunanların kişisel görüşlerine dayanmaktadır. Bu görüşler mali durumunuz ile risk ve getiri tercihlerinize uygun olmayabilir. Bu nedenle, sadece burada yer alan bilgilere dayanarak yatırım kararı verilmesi beklentilerinize uygun sonuçlar doğurmayabilir.



## TEKNİK BÜLTEN

PİRAMİT MENKUL KIYMETLER

www.piramitmenkul.com.tr

07.11.2019

## GÜNLÜK PARA GİRİŐİ OLAN HİŐSELER - İlk 5 Kurum ( TL)

Sıra	Hisse	Alıcılar Hacim	Satıcılar Hacim	Para GiriŐi
1	AKBNK	38.282.360	-21.468.500	16.813.860
2	TTKOM	55.765.610	-41.385.440	14.380.170
3	KRDMD	49.188.680	-36.692.320	12.496.360
4	PETKM	30.423.020	-22.565.930	7.857.090
5	TAVHL	23.969.360	-18.024.830	5.944.530
6	GSRAY	11.190.600	-5.881.548	5.309.052
7	SISE	18.631.680	-13.739.860	4.891.820
8	TUPRS	26.415.800	-22.050.710	4.365.090
9	PGSUS	23.203.040	-19.680.240	3.522.800
10	KOZAL	14.519.300	-11.426.660	3.092.640
11	SODA	12.617.770	-9.713.173	2.904.597
12	KARSN	9.176.379	-6.524.126	2.652.253
13	ALARK	16.078.280	-13.847.470	2.230.810
14	KLMSN	7.809.952	-5.711.575	2.098.377
15	TSPOR	4.915.211	-3.145.174	1.770.037
16	ULKER	13.739.800	-12.102.640	1.637.160
17	BJKAS	12.109.460	-10.583.140	1.526.320
18	KOZAA	15.269.200	-13.868.930	1.400.270
19	EKGYO	11.653.730	-10.348.580	1.305.150
20	CEMAS	4.358.081	-3.268.097	1.089.984
21	USAK	2.609.227	-1.583.485	1.025.742
22	KLNMA	7.241.853	-6.218.153	1.023.700
23	DOAS	10.622.800	-9.703.541	919.259
24	HALKB	13.235.660	-12.360.850	874.810
25	FROTO	5.036.376	-4.217.038	819.338
26	BAGFS	2.823.244	-2.025.318	797.926
27	ISGYO	2.044.154	-1.301.026	743.128
28	YESIL	5.764.567	-5.023.598	740.969
29	BERA	11.682.270	-10.957.530	724.740
30	AVOD	2.056.188	-1.344.775	711.413

**UYARI:** Burada yer alan yatırım bilgi, yorum ve tavsiyeleri yatırım danışmanlığı kapsamında değildir. Yatırım danışmanlığı hizmeti; aracı kurumlar, portföy yönetim şirketleri, mevduat kabul etmeyen bankalar ile müşteri arasında imzalanacak yatırım danışmanlığı sözleşmesi çerçevesinde sunulmaktadır. Burada yer alan yorum ve tavsiyeler, yorum ve tavsiyede bulunanların kişisel görüşlerine dayanmaktadır. Bu görüşler mali durumunuz ile risk ve getiri tercihlerinize uygun olmayabilir. Bu nedenle, sadece burada yer alan bilgilere dayanılarak yatırım kararı verilmesi beklentilerinize uygun sonuçlar doğurmayabilir.



## TEKNİK BÜLTEN

PİRAMİT MENKUL KIYMETLER

www.piramitmenkul.com.tr

07.11.2019

## GUNLUK PARA ÇIKIŞI OLAN HİSSELER - İlk 5 Kurum ( TL)

Sıra	Hisse	Alıcılar Hacim	Satıcılar Hacim	Para Çıkışı
1	THYAO	88.204.020	-99.159.200	-10.955.180
2	TKFEN	9.212.465	-16.333.050	-7.120.585
3	HEKTS	6.159.293	-13.144.520	-6.985.227
4	BIMAS	15.055.080	-20.769.880	-5.714.800
5	GARAN	33.435.480	-38.311.180	-4.875.700
6	KCHOL	8.789.459	-13.531.750	-4.742.291
7	ASELS	45.525.070	-50.017.830	-4.492.760
8	SASA	11.181.580	-15.459.460	-4.277.880
9	EREGL	27.304.000	-31.307.360	-4.003.360
10	TCELL	36.888.770	-40.799.630	-3.910.860
11	MGROS	4.319.181	-7.114.207	-2.795.026
12	TRCAS	2.395.038	-4.261.099	-1.866.061
13	YKBNK	12.357.280	-14.164.810	-1.807.530
14	ITTFH	3.691.151	-5.490.765	-1.799.614
15	AEFES	10.613.890	-12.407.170	-1.793.280
16	VAKBN	20.503.960	-22.286.330	-1.782.370
17	TRGYO	3.539.079	-5.228.253	-1.689.174
18	FENER	7.018.631	-8.625.424	-1.606.793
19	VESTL	4.111.430	-5.662.384	-1.550.954
20	OSTIM	1.697.100	-3.227.930	-1.530.830
21	HUBVC	3.508.802	-4.847.534	-1.338.732
22	ISCTR	17.309.240	-18.591.830	-1.282.590
23	YGYO	5.694.568	-6.968.859	-1.274.291
24	SAHOL	30.012.880	-31.173.180	-1.160.300
25	TATGD	2.030.349	-3.167.883	-1.137.534
26	KFEIN	3.168.254	-4.228.500	-1.060.246
27	TSKB	3.235.436	-4.196.758	-961.322
28	SNGYO	6.426.755	-7.334.050	-907.295
29	KAREL	3.227.016	-4.117.674	-890.658
30	KRSTL	2.981.474	-3.821.543	-840.069

**UYARI:** Burada yer alan yatırım bilgi, yorum ve tavsiyeleri yatırım danışmanlığı kapsamında değildir. Yatırım danışmanlığı hizmeti; aracı kurumlar, portföy yönetim şirketleri, mevduat kabul etmeyen bankalar ile müşteri arasında imzalanacak yatırım danışmanlığı sözleşmesi çerçevesinde sunulmaktadır. Burada yer alan yorum ve tavsiyeler, yorum ve tavsiyede bulunanların kişisel görüşlerine dayanmaktadır. Bu görüşler mali durumunuz ile risk ve getiri tercihlerinize uygun olmayabilir. Bu nedenle, sadece burada yer alan bilgilere dayanarak yatırım kararı verilmesi beklentilerinize uygun sonuçlar doğurmayabilir.





## İNDİKATÖR BİLGİLENDİRMESİ

**RSI:** Göreceli güç indeksi anlamına gelir, 0 ve 100 arasında deęişen deęerler verir. RSI genellikle 70 çizgisi ve üzerindeyse fiyatlar aşırı yüksek, 30 çizgisi ve altındaysa aşırı düşük olarak deęerlendirilir. RSI trend yönünü belirlemekte de yardımcıdır. RSI'nın 30 çizgisinin altına düşüp tekrar yükselmeye başlaması durumunda alım sinyali olarak, 70 çizgisinin üzerine çıkıp tepe yaptıktan sonra aşağı dönmesi durumunda satım sinyali olarak deęerlendirilir.

**MOMENTUM:** Göstergede 100 referans çizgisi olarak alınır. Göstergenin referans çizgisinin altında harekete başlaması "SAT", referans çizgisinin üzerine çıkması "AL" sinyali olarak deęerlendirilir. Momentumun aşırı satış bölgesinden dönüş eğiliminde olması kısa vadede düşüşün tamamlandığını, momentumun belirli bir tepe yapıp aşağı doğru dönmesi, fiyatlardaki artış hızının yavaşladığını ve fiyatların bir süre sonra gerilemeye başlayacağını gösterir. Gösterge 115 çizgisinin üzerindeyken aşırı alım bölgesinde, 85 çizgisinin altındayken aşırı satım bölgesinde olarak yorumlanır.

**STOCHASTIC:** Stochastic göstergesi "0" ile "100" rakamları arasında dalgalanma gösterir. Gösterge 80'nin üzerine yükseldiğinde aşırı yüksek fiyatları (SAT sinyali), 20'nin altına gerilediğinde ise aşırı düşük fiyatları (AL sinyali) olarak deęerlendirilir. Stochastic trendlerin yönünün sonlanabileceęi noktaları tahmin etmekte kullanılır. Ayrıca tek başına alım-satım sinyalleri için de kullanılmaktadır.

**MACD:** Orta vadeli göstergelerin en önemlilerinden olan MACD, trend takip edici bir göstergedir. MACD hesaplanırken 12 günlük üssel hareketli ortalamadan 26 günlük üssel hareketli ortalama çıkarılır. Matematiksel olarak iki ayrı hareketli ortalamanın farkını yansıttığından dolayı MACD göstergesinin ortasından 0 (sıfır) eksenini geçmektedir. MACD göstergesinin 9 günlük deęerlerinden oluşan ve TRIGGER adı verilen ikinci hareketli ortalama göstergenin ikinci eğrisini oluşturur ve kesikli çizgiler ile gösterilir. MACD çizgisi kesikli sinyal çizgisini yukarıdan aşağıya doğru kestiğinde "SAT", aşağıdan yukarıya doğru kestiğinde ise "AL" sinyali olarak yorumlanır.

**UYARI:** Burada yer alan yatırım bilgi, yorum ve tavsiyeleri yatırım danışmanlığı kapsamında deęildir. Yatırım danışmanlığı hizmeti; aracı kurumlar, portföy yönetim şirketleri, mevduat kabul etmeyen bankalar ile müşteri arasında imzalanacak yatırım danışmanlığı sözleşmesi çerçevesinde sunulmaktadır. Burada yer alan yorum ve tavsiyeler, yorum ve tavsiyede bulunanların kişisel görüşlerine dayanmaktadır. Bu görüşler mali durumunuz ile risk ve getiri tercihlerinize uygun olmayabilir. Bu nedenle, sadece burada yer alan bilgilere dayanılarak yatırım kararı verilmesi beklentilerinize uygun sonuçlar doğurmayabilir.

**PİRAMİT MENKUL KIYMETLER A.Ő.**

Gümüşsuyu Mah. İnönü Cad. Işık Apt. No:53 Kat:5 Daire 9-10 Taksim/İstanbul  
Tel: 0212 293 95 00 Faks: 0212 293 95 60

**Şişli Şubesi**

Halaskargazi Cad. No:111 D:4 Kat:1 Şişli/İstanbul  
Tel: 0212 395 32 33 Faks: 0212 230 81 15

**Balıkesir İrtibat Bürosu**

Eski Kuyumcular Mahallesi, Mekik Sokak, Korkmaz İş Hanı No: 18 Balıkesir  
Tel: 0266 245 91 21 Faks: 0266 245 23 34

**Sevgül DÜZGÜN**  
**Araştırma Müdürü**  
**212 3953213**

sevgul.duzgun@piramitmenkul.com.tr