



## TEKNİK BÜLTEN

PİRAMİT MENKUL KIYMETLER

www.piramitmenkul.com.tr

23.07.2019

## TEKNİK TAKİP LİSTESİ

| Hisse | Kapanış | Dirençler   | Stop-loss |
|-------|---------|-------------|-----------|
| HALKB | 6,21    | 6,35-6,44   | 6,15      |
| EKGYO | 1,27    | 1,30-1,35   | 1,25      |
| VESTL | 10,02   | 10,25-10,45 | 9,88      |

## İNDİKATÖRLER

| Hisse | 5<br>Günlük<br>AO | 22<br>Günlük<br>AO | 50<br>Günlük<br>AO | 200<br>Günlük<br>AO | RSI   | MOMENTUM | STOCHASTİC | MACD |
|-------|-------------------|--------------------|--------------------|---------------------|-------|----------|------------|------|
| HALKB | 6,25              | 6,01               | 5,71               | 6,28                | 60,83 | 103,25   | SAT        | AL   |
| EKGYO | 1,23              | 1,19               | 1,16               | 1,34                | 63,85 | 102,50   | AL         | AL   |
| VESTL | 9,88              | 10,46              | 10,53              | 9,88                | 57,86 | 104,94   | AL         | SAT  |

**UYARI:** Burada yer alan yatırım bilgi, yorum ve tavsiyeleri yatırım danışmanlığı kapsamında değildir. Yatırım danışmanlığı hizmeti; aracı kurumlar, portföy yönetim şirketleri, mevduat kabul etmeyen bankalar ile müşteri arasında imzalanacak yatırım danışmanlığı sözleşmesi çerçevesinde sunulmaktadır. Burada yer alan yorum ve tavsiyeler, yorum ve tavsiyede bulunanların kişisel görüşlerine dayanmaktadır. Bu görüşler mali durumunuz ile risk ve getiri tercihlerinize uygun olmayabilir. Bu nedenle, sadece burada yer alan bilgilere dayanılarak yatırım kararı verilmesi beklentilerinize uygun sonuçlar doğurmayabilir.



## TEKNİK BÜLTEN

PİRAMİT MENKUL KIYMETLER

www.piramitmenkul.com.tr

22.07.2019

## BIST-100

|         | Kapanış | Destek-1 | Destek-2 | Destek-3 | Direnç-1 | Direnç-2 | Direnç-3 |
|---------|---------|----------|----------|----------|----------|----------|----------|
| BIST100 | 101.088 | 100.500  | 99.200   | 98.000   | 102.500  | 104.000  | 105.000  |

BIST100 endeksi haftanın ilk işlem gününde 100.846 -102.146 bandında satıcılı hareket etti. Günü 101.088 puandan kapatan endeks, gün sonunda %0,75 oranında değer kaybetti. Endeksin günlük hareket bandı ise 100.846-102.146 bandında gerçekleşti. Geçtiğimiz hafta Cuma günü 102.881 puana kadar yükseliş yaşayan endeks, bu seviyenin geçilememesi ile yönünü aşağı çevirerek, kısa vadeli kar satış baskısı altına girdi. Endekste kısa vadeli satışların 101.000-100.500 bölgesinde karşılanması satışların hız kazanmaması için önem arz etmektedir. Endeksin bölge altında harekete başlaması halinde ise kısa vadeli satışların etkisi ilk etapta 22 günlük AO'sunun da yaklaştığı 99.200'e kadar sürebileceğine düşünmekteyiz. Kısa vadeli görüntünün düzelmesi için ise 101.000 üzerinde kapanışların devam etmesi önemli. Olası yükselişlerde 102.500'ün geçilmesi halinde ise kısa vadeli yön yeniden yukarı dönebilir ve 105.000-107.000 dirençleri gündeme gelebilir. Dolar bazında endeks 1,77 cente geri çekilerek günü kapattı. Endeksin 1,75-1,78 cent destek bölgesinde tutunması halinde, yeniden 1,80 cent ve 2 cent dirençleri hedef olmaya devam edebilir. BIST100 endeksi güne hafif artı yönde başlangıç yapabilir.

## Günlük BIST100 Grafiği



**UYARI:** Burada yer alan yatırım bilgi, yorum ve tavsiyeleri yatırım danışmanlığı kapsamında değildir. Yatırım danışmanlığı hizmeti; aracı kurumlar, portföy yönetim şirketleri, mevduat kabul etmeyen bankalar ile müşteri arasında imzalanacak yatırım danışmanlığı sözleşmesi çerçevesinde sunulmaktadır. Burada yer alan yorum ve tavsiyeler, yorum ve tavsiyede bulunanların kişisel görüşlerine dayanmaktadır. Bu görüşler mali durumunuz ile risk ve getiri tercihlerinize uygun olmayabilir. Bu nedenle, sadece burada yer alan bilgilere dayanarak yatırım kararı verilmesi beklentilerinize uygun sonuçlar doğurmayabilir.



## TEKNİK BÜLTEN

PİRAMİT MENKUL KIYMETLER

www.piramitmenkul.com.tr

22.07.2019

## VIOP30 Yakın Vade Kontratı

|        | Kapanış | Destek-1 | Destek-2 | Destek-3 | Direnç-1 | Direnç-2 | Direnç-3 |
|--------|---------|----------|----------|----------|----------|----------|----------|
| VIOP30 | 130.000 | 130.000  | 128.500  | 126.000  | 132.500  | 134.000  | 135.500  |

VIOP30 Yakın Vade Kontratında dünkü işlemlerde 129.825-131.525 bandında hareket edildikten sonra gün 130.000 puandan kapatıldı. Geçtiğimiz hafta içinde alçalan trendini yukarı yönde kırarak 130.000 üzerinde harekete başlayan Kontrat, yeni haftaya satıcılı başladı. Son iki aylık yükselen kanalın alt bandı ve 5 günlük AO'nun 130.000 civarına yakın olması nedeniyle, bu seviye kısa vadeli teknik yönde belirleyici konumdadır. Kontrata olası satışların 130.000 altında belirginleşmesi halinde, kısa vadeli satış baskısı 128.000-127.500 (22 günlük AO ) bölgesine kadar devam edebilir. Satışların bu bölgede karşılanması halinde ise yeniden tepki çıkışları görülebilir. Yukarı yönde 131.500 ilk önemli direnç olup geçilmesi durumunda ve 135.500-137.000 direnç bölgesi gündeme gelebilir. Trend görüntüsünün henüz bozulmadığı kontratta, 130.000 üzerinde yukarı eğilimin devam edebileceğini düşünmekteyiz.

## Günlük VIOP30 Yakın Vade Kontratı



**UYARI:** Burada yer alan yatırım bilgi, yorum ve tavsiyeleri yatırım danışmanlığı kapsamında değildir. Yatırım danışmanlığı hizmeti; aracı kurumlar, portföy yönetim şirketleri, mevduat kabul etmeyen bankalar ile müşteri arasında imzalanacak yatırım danışmanlığı sözleşmesi çerçevesinde sunulmaktadır. Burada yer alan yorum ve tavsiyeler, yorum ve tavsiyede bulunanların kişisel görüşlerine dayanmaktadır. Bu görüşler mali durumunuz ile risk ve getiri tercihlerinize uygun olmayabilir. Bu nedenle, sadece burada yer alan bilgilere dayanarak yatırım kararı verilmesi beklentilerinize uygun sonuçlar doğurmayabilir.



## TEKNİK BÜLTEN

PİRAMİT MENKUL KIYMETLER

www.piramitmenkul.com.tr

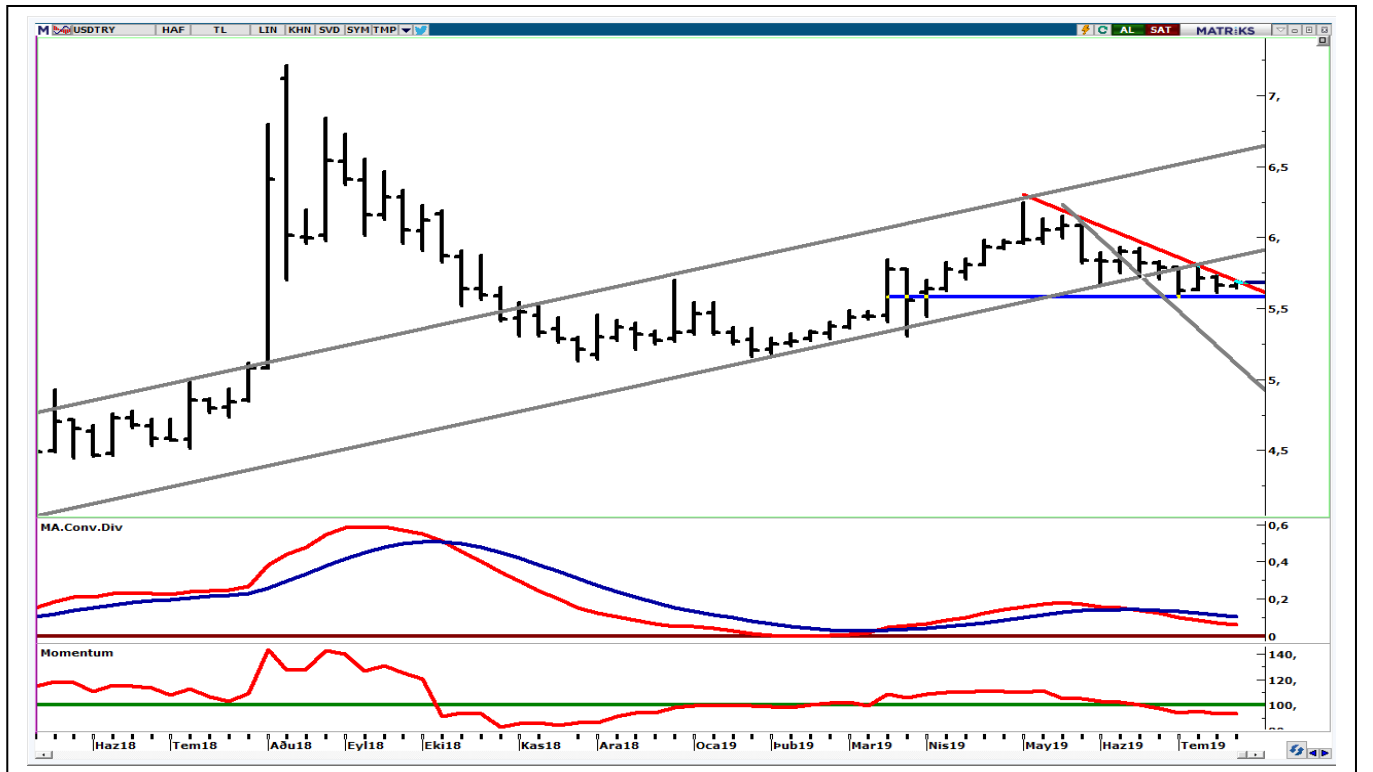
22.07.2019

## USDTRY

|        | Son  | Destek-1 | Destek-2 | Destek-3 | Direnç-1 | Direnç-2 | Direnç-3 |
|--------|------|----------|----------|----------|----------|----------|----------|
| USDTRY | 5,69 | 5,65     | 5,62     | 5,58     | 5,70     | 5,75     | 5,80     |

Yurtiçi piyasalarda 25 Temmuz'daki Merkez Bankası PPK kararları bekleniyor. PPK toplantısında 250-300 baz puan aralığında bir faiz indirimine gidilmesi bekleniyor ancak 300 baz puan üzerindeki bir oran ise TL tarafında olumsuz fiyatlamlara neden olabilir. Yeni haftanın ilk işlem gününe artı yönde başlangıç yapan dolar/TL kurunda 5,6446-5,6941 aralığında hareket edildi. Geçtiğimiz hafta 5,61'den destek bulunulmasının ardından, dünkü işlemlerde yönünü yukarı çeviren kurda, 5 haftalık AO noktası olan 5,68 teknik olarak önemli konumdadır. Kurda teknik olarak bu seviyenin geçilmesi halinde son iki aylık alçalan trendin üzerinde hareket başlayacağından yukarı hareketlik artabilir. Sonraki önemli seviyeyi ise 50 günlük AO'su 5,75 oluşturmaktadır. Kurda bu sabah kısa vadeli göstergelerde yukarı eğilim gözlenirken, orta vadeli teknik göstergesi MACD sıfır çizgisi altında yatay yönde bulunmaktadır. Bu sabah yurtdışında Tüketici Güveni verileri ardından ABD'de Mevcut Ev Satışları ve Euro Bölgesi'nde Tüketici Güveni verilerini takip edeceğiz

## Haftalık dolar/TL grafiği



**UYARI:** Burada yer alan yatırım bilgi, yorum ve tavsiyeleri yatırım danışmanlığı kapsamında değildir. Yatırım danışmanlığı hizmeti; aracı kurumlar, portföy yönetim şirketleri, mevduat kabul etmeyen bankalar ile müşteri arasında imzalanacak yatırım danışmanlığı sözleşmesi çerçevesinde sunulmaktadır. Burada yer alan yorum ve tavsiyeler, yorum ve tavsiyede bulunanların kişisel görüşlerine dayanmaktadır. Bu görüşler mali durumunuz ile risk ve getiri tercihlerinize uygun olmayabilir. Bu nedenle, sadece burada yer alan bilgilere dayanarak yatırım kararı verilmesi beklentilerinize uygun sonuçlar doğurmayabilir.



## İNDİKATÖR BİLGİLENDİRMESİ

**RSI:** Göreceli güç indeksi anlamına gelir, 0 ve 100 arasında değişen değerler verir. RSI genellikle 70 çizgisi ve üzerindeyse fiyatlar aşırı yüksek, 30 çizgisi ve altındaysa aşırı düşük olarak değerlendirilir. RSI trend yönünü belirlemekte de yardımcıdır. RSI'nın 30 çizgisinin altına düşüp tekrar yükselmeye başlaması durumunda alım sinyali olarak, 70 çizgisinin üzerine çıkıp tepe yaptıktan sonra aşağı dönmesi durumunda satım sinyali olarak değerlendirilir.

**MOMENTUM:** Göstergede 100 referans çizgisi olarak alınır. Göstergenin referans çizgisinin altında harekete başlaması "SAT", referans çizgisinin üzerine çıkması "AL" sinyali olarak değerlendirilir. Momentumun aşırı satış bölgesinden dönüş eğiliminde olması kısa vadede düşüşün tamamlandığını, momentumun belirli bir tepe yapıp aşağı doğru dönmesi, fiyatlardaki artış hızının yavaşladığını ve fiyatların bir süre sonra gerilemeye başlayacağını gösterir. Gösterge 115 çizgisinin üzerindeyken aşırı alım bölgesinde, 85 çizgisinin altındayken aşırı satım bölgesinde olarak yorumlanır.

**STOCHASTIC:** Stochastic göstergesi "0" ile "100" rakamları arasında dalgalanma gösterir. Gösterge 80'nin üzerine yükseldiğinde aşırı yüksek fiyatları (SAT sinyali), 20'nin altına gerilediğinde ise aşırı düşük fiyatları (AL sinyali) olarak değerlendirilir. Stochastic trendlerin yönünün sonlanabileceği noktaları tahmin etmekte kullanılır. Ayrıca tek başına alım-satım sinyalleri için de kullanılmaktadır.

**MACD:** Orta vadeli göstergelerin en önemlilerinden olan MACD, trend takip edici bir göstergedir. MACD hesaplanırken 12 günlük üssel hareketli ortalamadan 26 günlük üssel hareketli ortalama çıkarılır. Matematiksel olarak iki ayrı hareketli ortalamanın farkını yansıttığından dolayı MACD göstergesinin ortasından 0 (sıfır) eksenini geçmektedir. MACD göstergesinin 9 günlük değerlerinden oluşan ve TRIGGER adı verilen ikinci hareketli ortalama göstergenin ikinci eğrisini oluşturur ve kesikli çizgiler ile gösterilir. MACD çizgisi kesikli sinyal çizgisini yukarıdan aşağıya doğru kestiğinde "SAT", aşağıdan yukarıya doğru kestiğinde ise "AL" sinyali olarak yorumlanır.

**UYARI:** Burada yer alan yatırım bilgi, yorum ve tavsiyeleri yatırım danışmanlığı kapsamında değildir. Yatırım danışmanlığı hizmeti; aracı kurumlar, portföy yönetim şirketleri, mevduat kabul etmeyen bankalar ile müşteri arasında imzalanacak yatırım danışmanlığı sözleşmesi çerçevesinde sunulmaktadır. Burada yer alan yorum ve tavsiyeler, yorum ve tavsiyede bulunanların kişisel görüşlerine dayanmaktadır. Bu görüşler mali durumunuz ile risk ve getiri tercihlerinize uygun olmayabilir. Bu nedenle, sadece burada yer alan bilgilere dayanarak yatırım kararı verilmesi beklentilerinize uygun sonuçlar doğurmayabilir.

**PİRAMİT MENKUL KIYMETLER A.Ő.**

Gümüşsuyu Mah. İnönü Cad. IŐık Apt. No:53 Kat:5 Daire 9-10 Taksim/İstanbul  
Tel: 0212 293 95 00 Faks: 0212 293 95 60

**ŐiŐli Őubesi**

Halaskargazi Cad. No:111 D:4 Kat:1 ŐiŐli/İstanbul  
Tel: 0212 395 32 33 Faks: 0212 230 81 15

**Balıkesir İrtibat Bürosu**

Eski Kuyumcular Mahallesi, Mekik Sokak, Korkmaz İŐ Hanı No: 18 Balıkesir  
Tel: 0266 245 91 21 Faks: 0266 245 23 34

**Sevgöl DÜZGÜN**  
**AraŐtırma Müdürü**  
**212 3953213**

sevgul.duzgun@piramitmenkul.com.tr