



## TEKNİK BÜLTEN

PİRAMİT MENKUL KIYMETLER

www.piramitmenkul.com.tr

22.02.2019

## TEKNİK TAKİP LİSTESİ

Hisse	Kapanış	Dirençler	Stop-loss
PGSUS	28,82	29,30-29,90	28,30
SISE	6,52	6,60-6,75	6,47
VESTL	6,76	6,85-6,96	6,72

## İNDİKATÖRLER

Hisse	5 Günlük AO	22 Günlük AO	50 Günlük AO	200 Günlük AO	RSI	MOMENTUM	STOCHASTIC	MACD
PGSUS	28,38	28,99	27,14	25,20	58,38	97,96	AL	SAT
SISE	6,47	6,44	6,09	5,49	59,39	102,68	AL	SAT
VESTL	6,56	6,49	6,24	6,89	61,37	105,30	AL	AL

**UYARI:** Burada yer alan yatırım bilgi, yorum ve tavsiyeleri yatırım danışmanlığı kapsamında değildir. Yatırım danışmanlığı hizmeti; aracı kurumlar, portföy yönetim şirketleri, mevduat kabul etmeyen bankalar ile müşteri arasında imzalanacak yatırım danışmanlığı sözleşmesi çerçevesinde sunulmaktadır. Burada yer alan yorum ve tavsiyeler, yorum ve tavsiyede bulunanların kişisel görüşlerine dayanmaktadır. Bu görüşler mali durumunuz ile risk ve getiri tercihlerinize uygun olmayabilir. Bu nedenle, sadece burada yer alan bilgilere dayanılarak yatırım kararı verilmesi beklentilerinize uygun sonuçlar doğurmayabilir.



## TEKNİK BÜLTEN

PİRAMİT MENKUL KIYMETLER

www.piramitmenkul.com.tr

22.02.2019

## BIST-100

	Kapanış	Destek-1	Destek-2	Destek-3	Direnç-1	Direnç-2	Direnç-3
BIST100	102.494	100.700	100.000	98.500	102.500	104.000	105.000

BIST100 endeksi günü %0,51 oranında artı ile 102.494 puandan tamamladı. Güne 102.033 puandan artı açılış ile başlayan endeksin gün içi hareket bandı 101.695-102.893 aralığında gerçekleşti. Endekste 103.000 seviyesine doğru yükselişlerde satış baskısı ile karşılaşıldı. Günü 22 günlük AO seviyesi olan 102.544 puan altında kapatan endekste bu seviye üzerine yerleşme olması halinde kısa vadeli pozitif hareket devam edebilir. Yukarı hareketin devamında önemli dirençler 104.000 ve 105.000 olarak takip edilebilir. Aşağı yönde 102.000/101.700 bandı ilk destek bölgesini oluşturmaktadır. Son iki günlük işlemleri 1,92 cent civarında kapatan endekste önemli trend direnci 2,00 centte bulunmaktadır. BIST100 endeksinde açılışın yatay yönde olmasını beklemekteyiz.



**UYARI:** Burada yer alan yatırım bilgi, yorum ve tavsiyeleri yatırım danışmanlığı kapsamında değildir. Yatırım danışmanlığı hizmeti; aracı kurumlar, portföy yönetim şirketleri, mevduat kabul etmeyen bankalar ile müşteri arasında imzalanacak yatırım danışmanlığı sözleşmesi çerçevesinde sunulmaktadır. Burada yer alan yorum ve tavsiyeler, yorum ve tavsiyede bulunanların kişisel görüşlerine dayanmaktadır. Bu görüşler mali durumunuz ile risk ve getiri tercihlerinize uygun olmayabilir. Bu nedenle, sadece burada yer alan bilgilere dayanılarak yatırım kararı verilmesi beklentilerinize uygun sonuçlar doğurmayabilir.



## TEKNİK BÜLTEN

PİRAMİT MENKUL KIYMETLER

www.piramitmenkul.com.tr

22.02.2019

## VIOP30 Yakın Vade Kontratı

	Kapanış	Destek-1	Destek-2	Destek-3	Direnç-1	Direnç-2	Direnç-3
VIOP30	128.875	128.200	127.000	125.500	130.500	132.500	134.000

VIOP30 yakın vade kontratı dünkü işlemleri 128.875 puandan hafif eksi ile kapattı. Kontratın günlük hareket bandı 128.125-129.725 aralığında gerçekleşti. Kontratta 31 Ocakta 136.350 puanın test edilmesi ile başlayan alçalan trendin etkisi devam etmektedir. Kontratın 22 günlük AO direncinin karşılık geldiği 130.500 seviyesini kırmaması görünümün pozitive dönmesi için önem arz etmektedir. Sonraki önemli dirençleri ise 132.500 ve 133.500'de bulunmaktadır. Kontratta kısa vadede 129.100 (5 günlük AO) ve ardından 130.500 (22 günlük AO) seviyelerinin geçilmesi satış baskısının artmaması için önem arz etmektedir.



**USD TRY** da yer alan yatırım bilgi, yorum ve tavsiyeleri yatırım danışmanlığı kapsamında değildir. Yatırım danışmanlığı hizmeti; aracı kurumlar, portföy yönetim şirketleri, mevduat kabul etmeyen bankalar ile müşteri arasında imzalanacak yatırım danışmanlığı sözleşmesi çerçevesinde sunulmaktadır. Burada yer alan yorum ve tavsiyeler, yorum ve tavsiyede bulunanların kişisel görüşlerine dayanmaktadır. Bu görüşler mali durumunuz ile risk ve getiri tercihlerinize uygun olmayabilir. Bu nedenle, sadece burada yer alan bilgilere dayanarak yatırım kararı verilmesi beklentilerinize uygun sonuçlar doğurmayabilir.



## TEKNİK BÜLTEN

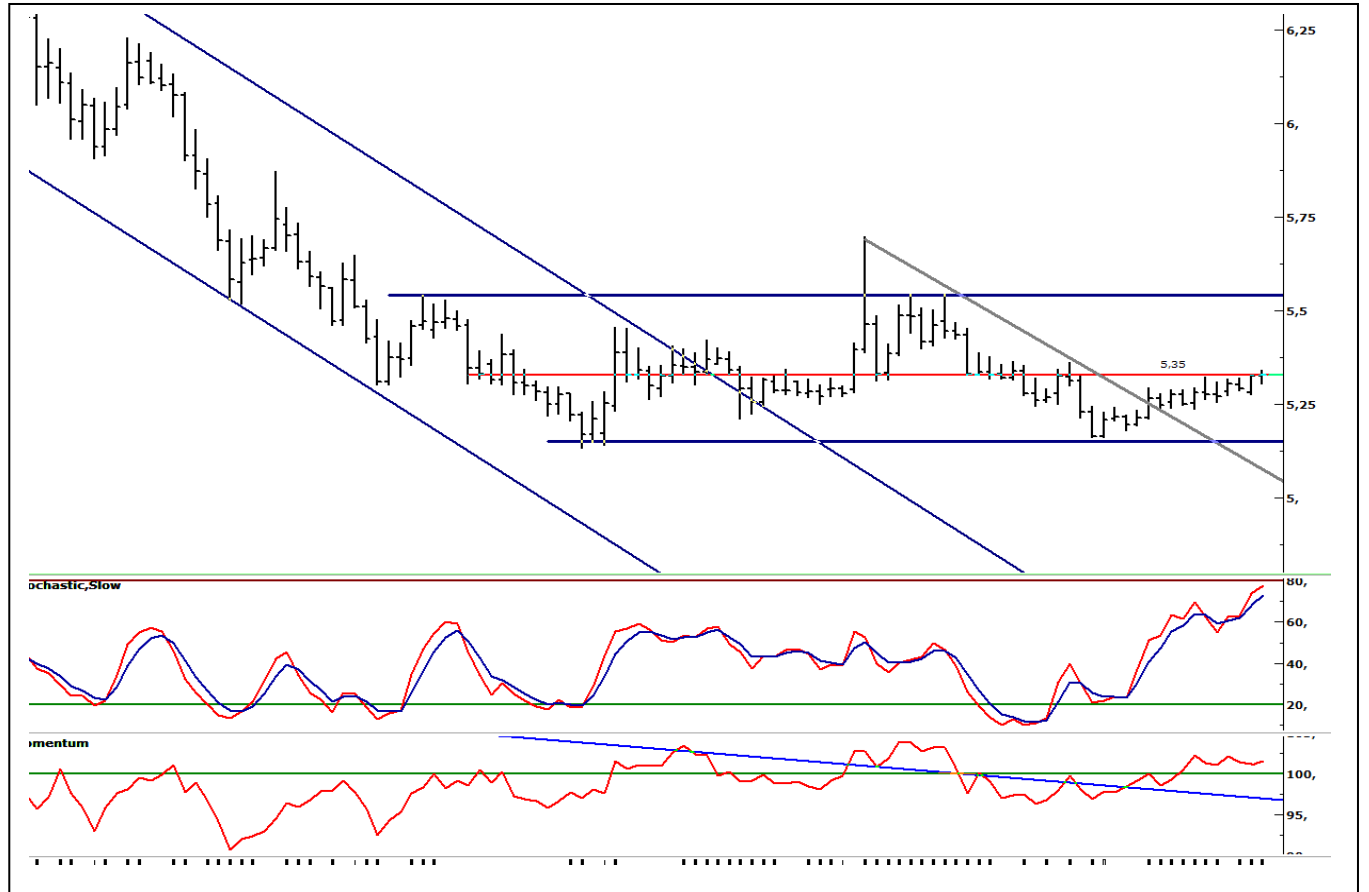
PİRAMİT MENKUL KIYMETLER

www.piramitmenkul.com.tr

22.02.2019

	Son	Destek-1	Destek-2	Destek-3	Direnç-1	Direnç-2	Direnç-3
USDTRY	5,3260	5,30	5,2750	5,25	5,35	5,40	5,44

Dolar/TL kurunda 5,30 üzerinde hareketin güç kazandığını izlemekteyiz. Kurda teknik yönde önemseydiğimiz 100 günlük AO 5,33 üzerine yerleşme olması halinde yukarı hareketlilik artabilir. Olası tepkinin devamında 5,40 direnci aşılarak 200 günlük AO'sı 5,47 hedeflenebilir. Kısa vadeli yönün aşağı dönmesi için ise 5,30 altında kapanışlar önem arz etmektedir. Kurun teknik göstergelerinden stochastic ve orta vadeli gösterge MACD alım konumunda bulunmaktadır. Yurtdışında bugün Almanya GSYİH ile İfo iş iklimi endeksi, Euro Bölgesi Ocak TÜFE verisi izlenecek. ABD tarafında TSi ile 21:30'da FOMC Üyesi Bullard'ın Konuşması takip edilecek. Yurtiçi piyasalarda ise saat 14:30'da Kapasite Kullanım Oranı ve İmalat Güveni açıklanacak.



**UYARI**  
Şirket  
tavsiyesi

## GÜNLÜK PARA GİRİŞİ OLAN HİSSELER - İlk 5 Kurum ( TL)

Sadece burada yer alan bilgileri dayanarak yatırım kararı vermemesi gerektiğinize uygun sonuçları doğurmayabilir.

Şirketin yatırım hizmeti; aracı kurumlar, portföy yönetim şirketleri tarafından sunulmaktadır. Burada yer alan yorum ve tavsiyelerinizize uygun olmayabilir. Bu nedenle,



## TEKNİK BÜLTEN

PİRAMİT MENKUL KIYMETLER

www.piramitmenkul.com.tr

22.02.2019

Sıra	Hisse	Kapanış	Alıcılar Hacim	Satıcılar Hacim	Para Girişi
1	ASELS	25,12	76.521.490	-51.311.200	25.210.290
2	THYAO	13,64	114.426.500	-89.563.220	24.863.280
3	AKBNK	6,73	71.658.140	-52.341.820	19.316.320
4	KRDMD	2,42	45.122.770	-31.579.730	13.543.040
5	VAKBN	4,95	27.830.580	-17.357.070	10.473.510
6	GARAN	8,70	43.703.950	-33.914.910	9.789.040
7	EKGYO	1,45	18.638.620	-11.856.130	6.782.490
8	ISCTR	5,58	19.503.220	-13.951.520	5.551.700
9	BIMAS	92,40	23.673.950	-20.158.880	3.515.070
10	SISE	6,52	11.402.630	-8.506.739	2.895.891
11	TKFEN	23,74	10.561.340	-7.672.677	2.888.663
12	KOZAL	49,76	19.801.330	-17.152.960	2.648.370
13	TUPRS	144,40	40.178.940	-37.973.870	2.205.070
14	SAHOL	9,01	17.857.040	-15.776.900	2.080.140
15	SODA	7,31	6.773.256	-4.729.755	2.043.501
16	ENJSA	5,58	8.094.365	-6.124.247	1.970.118
17	VESTL	6,76	18.096.590	-16.261.730	1.834.860
18	FROTO	54,85	13.877.340	-12.403.290	1.474.050
19	MGROS	15,60	7.495.733	-6.081.186	1.414.547
20	PGSUS	28,82	4.984.505	-3.861.912	1.122.593
21	IHLGM	1,09	3.058.625	-2.137.817	920.808
22	PRKME	2,72	2.764.997	-1.861.844	903.153
23	IZOCM	29,50	2.763.021	-2.046.370	716.651
24	CCOLA	35,14	4.326.767	-3.655.005	671.762
25	ANACM	3,28	1.951.095	-1.281.107	669.988
26	ODAS	1,87	4.327.551	-3.702.857	624.694
27	LKMNH	5,30	1.459.561	-885.629	573.932
28	DENGE	2,11	3.317.303	-2.749.293	568.010
29	AEFES	20,96	2.589.065	-2.041.516	547.549
30	TRCAS	1,55	2.161.613	-1.620.225	541.388

## GUNLUK PARA ÇIKIŐI OLAN HİSSELER - İlk 5 Kurum ( TL)

**UYARI:** Burada yer alan yatırım bilgi, yorum ve tavsiyeleri yatırım danışmanlığı kapsamında değildir. Yatırım danışmanlığı hizmeti; aracı kurumlar, portföy yönetim şirketleri, mevduat kabul etmeyen bankalar ile müşteri arasında imzalanacak yatırım danışmanlığı sözleşmesi çerçevesinde sunulmaktadır. Burada yer alan yorum ve tavsiyeler, yorum ve tavsiyede bulunanların kişisel görüşlerine dayanmaktadır. Bu görüşler mali durumunuz ile risk ve getiri tercihlerinize uygun olmayabilir. Bu nedenle, sadece burada yer alan bilgilere dayanılarak yatırım kararı verilmesi beklentilerinize uygun sonuçlar doğurmayabilir.



## TEKNİK BÜLTEN

PİRAMİT MENKUL KIYMETLER

www.piramitmenkul.com.tr

22.02.2019

Sıra	Hisse	Kapanış	Alıcılar Hacim	Satıcılar Hacim	Para Çıkışı
1	HALKB	7,15	23.238.540	-31.615.330	-8.376.790
2	PETKM	5,50	11.860.920	-20.153.840	-8.292.920
3	TCELL	13,93	45.623.080	-50.991.600	-5.368.520
4	KCHOL	17,62	20.603.940	-23.911.940	-3.308.000
5	AYGAZ	10,55	3.456.392	-5.020.700	-1.564.308
6	ARCLK	19,73	9.352.518	-10.663.610	-1.311.092
7	TTRAK	34,00	2.751.632	-3.979.910	-1.228.278
8	IPEKE	4,77	1.477.502	-2.498.932	-1.021.430
9	MAVI	40,06	3.835.186	-4.697.769	-862.583
10	SELEC	3,46	2.271.686	-2.995.983	-724.297
11	ALARK	2,78	8.775.071	-9.377.697	-602.626
12	NTHOL	1,76	1.444.939	-2.019.502	-574.563
13	SKBNK	1,20	1.962.975	-2.517.310	-554.335
14	TSPOR	1,02	844.474	-1.367.544	-523.070
15	OZGYO	1,00	2.397.268	-2.902.774	-505.506
16	ALBRK	2,00	3.607.164	-4.072.023	-464.859
17	DOCO	466,30	701.244	-1.164.307	-463.063
18	IEYHO	0,69	1.832.074	-2.269.763	-437.689
19	OTKAR	117,00	3.328.324	-3.744.650	-416.326
20	VKGYO	2,13	921.252	-1.330.429	-409.177
21	AKSEN	2,85	769.550	-1.161.156	-391.606
22	KRONT	10,33	1.175.477	-1.537.688	-362.211
23	ENKAI	4,92	2.061.938	-2.419.482	-357.544
24	BJKAS	1,75	1.261.783	-1.615.860	-354.077
25	SNGYO	0,40	625.788	-954.362	-328.574
26	KORDS	10,54	3.848.271	-4.153.988	-305.717
27	HURGZ	0,98	3.504.692	-3.804.564	-299.872
28	ALGYO	45,94	617.740	-915.982	-298.242
29	ISYAT	1,00	648.198	-927.636	-279.438
30	SNKRN	2,45	939.433	-1.207.527	-268.094

**UYARI:** Burada yer alan yatırım bilgi, yorum ve tavsiyeleri yatırım danışmanlığı kapsamında değildir. Yatırım danışmanlığı hizmeti; aracı kurumlar, portföy yönetim şirketleri, mevduat kabul etmeyen bankalar ile müşteri arasında imzalanacak yatırım danışmanlığı sözleşmesi çerçevesinde sunulmaktadır. Burada yer alan yorum ve tavsiyeler, yorum ve tavsiyede bulunanların kişisel görüşlerine dayanmaktadır. Bu görüşler mali durumunuz ile risk ve getiri tercihlerinize uygun olmayabilir. Bu nedenle, sadece burada yer alan bilgilere dayanarak yatırım kararı verilmesi beklentilerinize uygun sonuçlar doğurmayabilir.



## TEKNİK BÜLTEN

PİRAMİT MENKUL KIYMETLER

[www.piramitmenkul.com.tr](http://www.piramitmenkul.com.tr)

22.02.2019

## İNDİKATÖR BİLGİLENDİRMESİ

**RSI:** Göreceli güç indeksi anlamına gelir, 0 ve 100 arasında deęişen deęerler verir. RSI genellikle 70 çizgisi ve üzerindeyse fiyatlar aşırı yüksek, 30 çizgisi ve altındaysa aşırı düşük olarak deęerlendirilir. RSI trend yönünü belirlemede de yardımcıdır. RSI'nın 30 çizgisinin altına düşüp tekrar yükselmeye başlaması durumunda alım sinyali olarak, 70 çizgisinin üzerine çıkıp tepe yaptıktan sonra aşağı dönmesi durumunda satım sinyali olarak deęerlendirilir.

**MOMENTUM:** Göstergede 100 referans çizgisi olarak alınır. Göstergenin referans çizgisinin altında harekete başlaması "SAT", referans çizgisinin üzerine çıkması "AL" sinyali olarak deęerlendirilir. Momentumun aşırı satış bölgesinden dönüş eğiliminde olması kısa vadede düşüşün tamamlandığını, momentumun belirli bir tepe yapıp aşağı doğru dönmesi, fiyatlardaki artış hızının yavaşladığını ve fiyatların bir süre sonra gerilemeye başlayacağını gösterir. Gösterge 115 çizgisinin üzerindeyken aşırı alım bölgesinde, 85 çizgisinin altındayken aşırı satım bölgesinde olarak yorumlanır.

**STOCHASTIC:** Stochastic göstergesi "0" ile "100" rakamları arasında dalgalanma gösterir. Gösterge 80'nin üzerine yükseldiğinde aşırı yüksek fiyatları (SAT sinyali), 20'nin altına gerilediğinde ise aşırı düşük fiyatları (AL sinyali) olarak deęerlendirilir. Stochastic trendlerin yönünün sonlanabileceęi noktaları tahmin etmekte kullanılır. Ayrıca tek başına alım-satım sinyalleri için de kullanılmaktadır.

**MACD:** Orta vadeli göstergelerin en önemlilerinden olan MACD, trend takip edici bir göstergedir. MACD hesaplanırken 12 günlük üssel hareketli ortalamadan 26 günlük üssel hareketli ortalama çıkarılır. Matematiksel olarak iki ayrı hareketli ortalamanın farkını yansıttığından dolayı MACD göstergesinin ortasından 0 (sıfır) eksenini geçmektedir. MACD göstergesinin 9 günlük deęerlerinden oluşan ve TRIGGER adı verilen ikinci hareketli ortalama göstergenin ikinci eğrisini oluşturur ve kesikli çizgiler ile gösterilir. MACD çizgisi kesikli sinyal çizgisini yukarıdan aşağıya doğru kestiğinde "SAT", aşağıdan yukarıya doğru kestiğinde ise "AL" sinyali olarak yorumlanır.

**UYARI:** Burada yer alan yatırım bilgi, yorum ve tavsiyeleri yatırım danışmanlığı kapsamında deęildir. Yatırım danışmanlığı hizmeti; aracı kurumlar, portföy yönetim şirketleri, mevduat kabul etmeyen bankalar ile müşteri arasında imzalanacak yatırım danışmanlığı sözleşmesi çerçevesinde sunulmaktadır. Burada yer alan yorum ve tavsiyeler, yorum ve tavsiyede bulunanların kişisel görüşlerine dayanmaktadır. Bu görüşler mali durumunuz ile risk ve getiri tercihlerinize uygun olmayabilir. Bu nedenle, sadece burada yer alan bilgilere dayanarak yatırım kararı verilmesi beklentilerinize uygun sonuçlar doğurmayabilir.

**PİRAMİT MENKUL KIYMETLER A.Ő.**

Gümüşsuyu Mah. İnönü Cad. IŐık Apt. No:53 Kat:5 Daire 9-10 Taksim/İstanbul  
Tel: 0212 293 95 00 Faks: 0212 293 95 60

**ŐiŐli Őubesi**

Halaskargazi Cad. No:111 D:4 Kat:1 ŐiŐli/İstanbul  
Tel: 0212 395 32 33 Faks: 0212 230 81 15

**Balıkesir İrtibat Bürosu**

Eski Kuyumcular Mahallesi, Mekik Sokak, Korkmaz İŐ Hanı No: 18 Balıkesir  
Tel: 0266 245 91 21 Faks: 0266 245 23 34

**Sevgöl DÜZGÜN**  
**AraŐtırma Müdürü**  
**212 3953213**

sevgul.duzgun@piramitmenkul.com.tr