



## TEKNİK BÜLTEN

PİRAMİT MENKUL KIYMETLER

www.piramitmenkul.com.tr

18.02.2019

## TEKNİK TAKİP LİSTESİ

Hisse	Kapanış	Dirençler	Stop-loss
ASELS	24,34	24,56-25,10	24,15
KARSN	1,40	1,46-1,52	1,38
KORDS	9,57	9,66-9,75	9,53
VAKBN	4,86	4,92-5,01	4,80

## İNDİKATÖRLER

Hisse	5 Günlük AO	22 Günlük AO	50 Günlük AO	200 Günlük AO	RSI	MOMENTUM	STOCHASTIC	MACD
ASELS	23,96	24,32	24,13	25,37	50,90	100	AL	SAT
KARSN	1,38	1,42	1,41	1,37	48,88	95,89	AL	SAT
KORDS	9,47	9,19	9,19	9,27	61,07	75,27	AL	AL
VAKBN	4,84	4,74	4,40	3,99	66,68	103,62	SAT	SAT

**UYARI:** Burada yer alan yatırım bilgi, yorum ve tavsiyeleri yatırım danışmanlığı kapsamında değildir. Yatırım danışmanlığı hizmeti; aracı kurumlar, portföy yönetim şirketleri, mevduat kabul etmeyen bankalar ile müşteri arasında imzalanacak yatırım danışmanlığı sözleşmesi çerçevesinde sunulmaktadır. Burada yer alan yorum ve tavsiyeler, yorum ve tavsiyede bulunanların kişisel görüşlerine dayanmaktadır. Bu görüşler mali durumunuz ile risk ve getiri tercihlerinize uygun olmayabilir. Bu nedenle, sadece burada yer alan bilgilere dayanılarak yatırım kararı verilmesi beklentilerinize uygun sonuçlar doğurmayabilir.



## TEKNİK BÜLTEN

PİRAMİT MENKUL KIYMETLER

www.piramitmenkul.com.tr

18.02.2019

## BIST-100

	Kapanış	Destek-1	Destek-2	Destek-3	Direnç-1	Direnç-2	Direnç-3
BIST100	102.715	101.000	100.000	98.500	104.000	105.000	106.500

BIST100 endeksi haftanın ilk yarısında 105.000 direncinin geçilememesi ile gelen satışların 100.749 puandan karşılanması ile Cuma günü yönünü yukarı çevirdi. Endeks haftalık bazda %0,26 oranında artı ile 102.715 puandan tamamladı. Endekste yeni haftada 5 haftalık AO 102.300 üzerinde kalınması pozitif görüntünün devam etmesi için önem arz etmektedir. Yukarı yönde 103.500/104.000 direnç bölgesi üzerinde hareketin başlaması halinde haftalık bazda 105.000 ve 106.500 dirençleri hedeflenebilir. Pozitif görüntünün devam etmesi için aşağı yönde 102.300/102.000 destek bölgesinin korunması önem arz etmektedir. Endeksin kısa vadeli göstergelerinden stochastic, RSI ve momentumda toparlanma eğilimleri gözlenirken, MACD satım konumunu korumaktadır. Endeks dolar bazında ise 1,95 centten kapandı. BIST100 endeksinde güne alıcılı bir görüntü ile başlanacağını tahmin etmekteyiz.



**UYARI:** Burada yer alan yatırım bilgi, yorum ve tavsiyeleri yatırım danışmanlığı kapsamında değildir. Yatırım danışmanlığı hizmeti; aracı kurumlar, portföy yönetim şirketleri, mevduat kabul etmeyen bankalar ile müşteri arasında imzalanacak yatırım danışmanlığı sözleşmesi çerçevesinde sunulmaktadır. Burada yer alan yorum ve tavsiyeler, yorum ve tavsiyede bulunanların kişisel görüşlerine dayanmaktadır. Bu görüşler mali durumunuz ile risk ve getiri tercihlerinize uygun olmayabilir. Bu nedenle, sadece burada yer alan bilgilere dayanarak yatırım kararı verilmesi beklentilerinize uygun sonuçlar doğurmayabilir.



## TEKNİK BÜLTEN

PİRAMİT MENKUL KIYMETLER

www.piramitmenkul.com.tr

18.02.2019

## VIOP30 Yakın Vade Kontratı

	Kapanış	Destek-1	Destek-2	Destek-3	Direnç-1	Direnç-2	Direnç-3
VIOP30	130.850	129.000	128.200	127.000	132.500	134.000	135.000

VIOP30 yakın vade kontratında haftalık bazda %0,15 hafif değer artışı ile 130.850 puandan Cuma günü tamamladı. Kontratın haftalık hareket bandı 128.225-133.700 aralığında gerçekleşti. Hafta başında 133.700 puanın geçilememesi ile gelen satışlarla son iki aylık yükselen kanal altına gerilemesinin ardından hızlı tepki alımları geldiğini izledik. Yeni haftada 5 haftalık AO seviyesi olan 130.800 üzerinde kalınması ve güç kazanılması halinde yükseliş güç kazanabilir ve 133.500- 135.000 ve 136.500 dirençleri gündeme gelebilir. Aşağı yönde orta vadeli trend görüntüsünün bozulması için yükselen kanal alt bandının yaklaştığı 130.000 üzerinde kalınması önemli. Aşağıda 130.800 ve 130.000 trend görünümü açısından önemli seviyeler olarak izlenmek üzere bu iki seviye altında görünüm negatife dönebilir. Sonraki önemli destekler 129.000 ve 127.000 seviyelerinde bulunmaktadır.



**UYARI:** Burada yer alan yatırım bilgi, yorum ve tavsiyeleri yatırım danışmanlığı kapsamında değildir. Yatırım danışmanlığı hizmeti; aracı kurumlar, portföy yönetim şirketleri, mevduat kabul etmeyen bankalar ile müşteri arasında imzalanacak yatırım danışmanlığı sözleşmesi çerçevesinde sunulmaktadır. Burada yer alan yorum ve tavsiyeler, yorum ve tavsiyede bulunanların kişisel görüşlerine dayanmaktadır. Bu görüşler mali durumunuz ile risk ve getiri tercihlerinize uygun olmayabilir. Bu nedenle, sadece burada yer alan bilgilere dayanılarak yatırım kararı verilmesi beklentilerinize uygun sonuçlar doğurmayabilir.

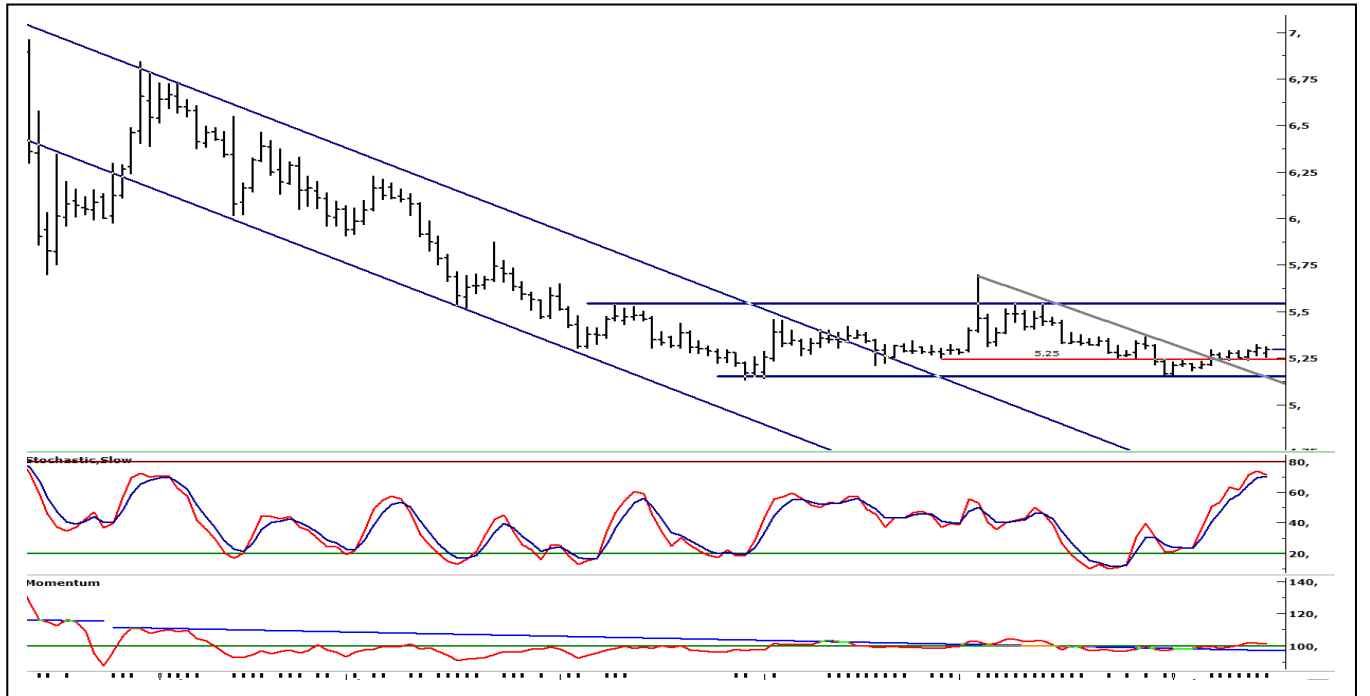


18.02.2019

## USDTRY

	Son	Destek-1	Destek-2	Destek-3	Direnç-1	Direnç-2	Direnç-3
USDTRY	5,2850	5,25	5,20	5,16	5,30	5,36	5,40

Geçtiğimiz hafta dolar endeksindeki (DXY) yükselişin etkisiyle dolar/TL kurunda 5,30 üzeri test edildi. Hafta genelinde olarak çalışan 5,30 (50 günlük AO) üzerinde satıcıların arttığını izledik. Son altı işlem gününde 5,25-5,30 bandı arasına sıkışan kurun 5,22 ve 50 günlük AO'ları da bu bant içerisinde yer almaktadır. Kurda yeni haftada 50 günlük AO'sı 5,30 ve ardından 100 günlük AO'sı 5,3370 teknik yönde önemli direnç noktalarını oluşturmaktadır. Hafta başında 5,30 altında geri çekilmenin devam etmesi halinde ise 5,25 ve 5,20 ana destekleri gündeme gelebilir. Orta vadeli teknik göstergesi MACD sıfır çizgisi altında alım konumunda bulunmaktadır. Kısa vadelim göstergelerinden RSI, momentumda zayıflama görülmekte ve stoshastic satım konumunda bulunuyor. Cuma akşamı piyasalar kapandıktan sonra açıklanan S&P raporunda Türkiye'nin kredi notunda ve görünümünde değişiklik yapılmadı. S&P raporunda gerekli koşullar sağlandığında Türkiye'nin notunun artabileceği sinyalinin vermesinin ve TCMB'nin hafta sonu TL zorunlu karşılıklarda indirimine gitmesinin yeni günde TL varlıklarda etkisinin sınırlı olduğunu görmekteyiz. Dolar/TL şu sınırlarda 5,2868'de artı yönde hareket görülmektedir. Yeni haftanın odak noktasında Fed toplantı tutanakları bulunuyor. Yurtiçi piyasalarda Pazartesi günü ocak ayı konut satışları, Salı günü Tüketici Güven Endeksi açıklanacak.



**UYARI:** Burada yer alan yatırım bilgi, yorum ve tavsiyeleri yatırım danışmanlığı kapsamında değildir. Yatırım danışmanlığı hizmeti; aracı kurumlar, portföy yönetim şirketleri, mevduat kabul etmeyen bankalar ile müşteri arasında imzalanacak yatırım danışmanlığı sözleşmesi çerçevesinde sunulmaktadır. Burada yer alan yorum ve tavsiyeler, yorum ve tavsiyede bulunanların kişisel görüşlerine dayanmaktadır. Bu görüşler mali durumunuz ile risk ve getiri tercihlerinize uygun olmayabilir. Bu nedenle, sadece burada yer alan bilgilere dayanarak yatırım kararı verilmesi beklentilerinize uygun sonuçlar doğurmayabilir.



## TEKNİK BÜLTEN

PİRAMİT MENKUL KIYMETLER

www.piramitmenkul.com.tr

18.02.2019

## GÜNLÜK PARA GİRİŐİ OLAN HİŐELER - İlk 5 Kurum ( TL)

Sıra	Hisse	Kapanıő	Alıcılar Hacim	Satıcılar Hacim	Para Giriő
1	ASELS	24,34	58.232.750	-36.865.560	21.367.190
2	ISCTR	5,79	51.525.340	-34.408.820	17.116.520
3	TUPRS	146,00	40.581.740	-30.810.700	9.771.040
4	KOZAL	50,95	20.272.370	-13.826.700	6.445.670
5	KRDMD	2,34	27.749.940	-23.154.490	4.595.450
6	BIMAS	94,10	20.795.850	-16.490.410	4.305.440
7	SISE	6,69	13.911.590	-11.088.920	2.822.670
8	ALBRK	1,85	8.075.829	-5.485.990	2.589.839
9	LOGO	34,16	7.071.577	-5.863.616	1.207.961
10	ARCLK	20,40	11.115.990	-10.005.890	1.110.100
11	ICBCT	4,16	3.033.931	-1.932.668	1.101.263
12	SODA	6,92	9.666.661	-8.609.851	1.056.810
13	GSDHO	0,94	2.777.236	-1.915.731	861.505
14	TCELL	14,92	20.878.670	-20.018.130	860.540
15	SELEC	3,42	3.216.077	-2.388.396	827.681
16	KOZAA	5,84	29.431.320	-28.615.730	815.590
17	SKBNK	1,21	4.163.949	-3.411.994	751.955
18	OTKAR	112,00	5.410.022	-4.750.985	659.037
19	GSRAY	1,49	1.772.857	-1.120.899	651.958
20	IHLGM	1,08	4.585.433	-4.059.369	526.064
21	ENKAI	4,81	2.886.186	-2.370.126	516.060
22	YATAS	5,29	2.349.066	-1.959.952	389.114
23	KATMR	6,12	992.568	-623.168	369.400
24	TLMAN	9,23	1.053.533	-723.390	330.143
25	IHLGMR	0,11	1.007.933	-683.840	324.093
26	KERVT	1,73	880.097	-562.642	317.455
27	KAREL	5,80	2.194.219	-1.940.116	254.103
28	BNTAS	1,33	844.569	-592.682	251.887
29	BRSAN	8,34	1.101.008	-850.523	250.485
30	GLYHO	3,80	1.074.434	-824.692	249.742

**UYARI:** Burada yer alan yatırım bilgi, yorum ve tavsiyeleri yatırım danışmanlığı kapsamında değildir. Yatırım danışmanlığı hizmeti; aracı kurumlar, portföy yönetim şirketleri, mevduat kabul etmeyen bankalar ile müşteri arasında imzalanacak yatırım danışmanlığı sözleşmesi çerçevesinde sunulmaktadır. Burada yer alan yorum ve tavsiyeler, yorum ve tavsiyede bulunanların kişisel görüşlerine dayanmaktadır. Bu görüşler mali durumunuz ile risk ve getiri tercihlerinize uygun olmayabilir. Bu nedenle, sadece burada yer alan bilgilere dayanılarak yatırım kararı verilmesi beklentilerinize uygun sonuçlar doğurmayabilir.



## TEKNİK BÜLTEN

PİRAMİT MENKUL KIYMETLER

www.piramitmenkul.com.tr

18.02.2019

## GUNLUK PARA ÇIKIŞI OLAN HİSSELER - İlk 5 Kurum ( TL)

Sıra	Hisse	Kapanış	Alıcılar Hacim	Satıcılar Hacim	Para Çıkışı
1	THYAO	13,69	85.679.920	-134.849.800	-49.169.880
2	PETKM	5,53	21.417.200	-36.854.140	-15.436.940
3	AKBNK	6,72	25.618.160	-33.254.650	-7.636.490
4	GARAN	8,87	48.378.110	-55.504.060	-7.125.950
5	EKGYO	1,40	9.878.570	-15.639.200	-5.760.630
6	YKBNK	2,02	13.374.760	-18.167.190	-4.792.430
7	TTKOM	5,28	10.900.660	-14.812.430	-3.911.770
8	ZOREN	1,47	4.349.725	-6.901.231	-2.551.506
9	TSKB	0,84	8.504.033	-10.687.700	-2.183.667
10	EREGL	8,59	20.438.600	-22.574.680	-2.136.080
11	OZGYO	1,03	3.548.661	-5.635.952	-2.087.291
12	GOZDE	3,47	3.534.012	-5.037.915	-1.503.903
13	TUCLK	2,3	2.141.935	-3.511.503	-1.369.568
14	ISFIN	6,66	10.535.000	-11.877.810	-1.342.810
15	HALKB	7,21	50.427.230	-51.756.950	-1.329.720
16	TAVHL	27,3	7.325.310	-8.461.125	-1.135.815
17	TOASO	19,02	2.846.206	-3.947.988	-1.101.782
18	ULKER	18,75	8.669.715	-9.765.245	-1.095.530
19	SAHOL	9,19	9.706.176	-10.734.910	-1.028.734
20	VESTL	6,35	2.388.352	-3.378.452	-990.100
21	FROTO	53,1	10.686.370	-11.661.530	-975.160
22	FLAP	3,15	2.257.671	-3.197.122	-939.451
23	AEFES	19,79	1.548.114	-2.415.458	-867.344
24	KCHOL	17,65	17.444.110	-18.309.310	-865.200
25	COLLA	33,56	3.179.275	-3.644.347	-465.072
26	TEKTU	0,79	1.063.801	-1.520.826	-457.025
27	ODAS	1,84	3.090.879	-3.546.555	-455.676
28	TKFEN	23,7	4.224.703	-4.659.014	-434.311
29	AYGAZ	10,94	1.698.710	-2.129.533	-430.823
30	TRKCM	3,71	3.653.180	-4.075.418	-422.238

**UYARI:** Burada yer alan yatırım bilgi, yorum ve tavsiyeleri yatırım danışmanlığı kapsamında değildir. Yatırım danışmanlığı hizmeti; aracı kurumlar, portföy yönetim şirketleri, mevduat kabul etmeyen bankalar ile müşteri arasında imzalanacak yatırım danışmanlığı sözleşmesi çerçevesinde sunulmaktadır. Burada yer alan yorum ve tavsiyeler, yorum ve tavsiyede bulunanların kişisel görüşlerine dayanmaktadır. Bu görüşler mali durumunuz ile risk ve getiri tercihlerinize uygun olmayabilir. Bu nedenle, sadece burada yer alan bilgilere dayanarak yatırım kararı verilmesi beklentilerinize uygun sonuçlar doğurmayabilir.



## İNDİKATÖR BİLGİLENDİRMESİ

**RSI:** Göreceli güç indeksi anlamına gelir, 0 ve 100 arasında deęişen deęerler verir. RSI genellikle 70 çizgisi ve üzerindeyse fiyatlar aşırı yüksek, 30 çizgisi ve altındaysa aşırı düşük olarak deęerlendirilir. RSI trend yönünü belirlemede de yardımcıdır. RSI'nın 30 çizgisinin altına düşüp tekrar yükselmeye başlaması durumunda alım sinyali olarak, 70 çizgisinin üzerine çıkıp tepe yaptıktan sonra aşağı dönmesi durumunda satım sinyali olarak deęerlendirilir.

**MOMENTUM:** Göstergede 100 referans çizgisi olarak alınır. Göstergenin referans çizgisinin altında harekete başlaması "SAT", referans çizgisinin üzerine çıkması "AL" sinyali olarak deęerlendirilir. Momentumun aşırı satış bölgesinden dönüş eğiliminde olması kısa vadede düşüşün tamamlandığını, momentumun belirli bir tepe yapıp aşağı doğru dönmesi, fiyatlardaki artış hızının yavaşladığını ve fiyatların bir süre sonra gerilemeye başlayacağını gösterir. Gösterge 115 çizgisinin üzerindeyken aşırı alım bölgesinde, 85 çizgisinin altındayken aşırı satım bölgesinde olarak yorumlanır.

**STOCHASTIC:** Stochastic göstergesi "0" ile "100" rakamları arasında dalgalanma gösterir. Gösterge 80'nin üzerine yükseldiğinde aşırı yüksek fiyatları (SAT sinyali), 20'nin altına gerilediğinde ise aşırı düşük fiyatları (AL sinyali) olarak deęerlendirilir. Stochastic trendlerin yönünün sonlanabileceęi noktaları tahmin etmekte kullanılır. Ayrıca tek başına alım-satım sinyalleri için de kullanılmaktadır.

**MACD:** Orta vadeli göstergelerin en önemlilerinden olan MACD, trend takip edici bir göstergedir. MACD hesaplanırken 12 günlük üssel hareketli ortalamadan 26 günlük üssel hareketli ortalama çıkarılır. Matematiksel olarak iki ayrı hareketli ortalamanın farkını yansıttığından dolayı MACD göstergesinin ortasından 0 (sıfır) eksenini geçmektedir. MACD göstergesinin 9 günlük deęerlerinden oluşan ve TRIGGER adı verilen ikinci hareketli ortalama göstergenin ikinci eğrisini oluşturur ve kesikli çizgiler ile gösterilir. MACD çizgisi kesikli sinyal çizgisini yukarıdan aşağıya doğru kestiğinde "SAT", aşağıdan yukarıya doğru kestiğinde ise "AL" sinyali olarak yorumlanır.

**UYARI:** Burada yer alan yatırım bilgi, yorum ve tavsiyeleri yatırım danışmanlığı kapsamında deęildir. Yatırım danışmanlığı hizmeti; aracı kurumlar, portföy yönetim şirketleri, mevduat kabul etmeyen bankalar ile müşteri arasında imzalanacak yatırım danışmanlığı sözleşmesi çerçevesinde sunulmaktadır. Burada yer alan yorum ve tavsiyeler, yorum ve tavsiyede bulunanların kişisel görüşlerine dayanmaktadır. Bu görüşler mali durumunuz ile risk ve getiri tercihlerinize uygun olmayabilir. Bu nedenle, sadece burada yer alan bilgilere dayanılarak yatırım kararı verilmesi beklentilerinize uygun sonuçlar doğurmayabilir.

**PİRAMİT MENKUL KIYMETLER A.Ő.**

Gümüşsuyu Mah. İnönü Cad. IŐık Apt. No:53 Kat:5 Daire 9-10 Taksim/İstanbul  
Tel: 0212 293 95 00 Faks: 0212 293 95 60

**ŐiŐli Őubesi**

Halaskargazi Cad. No:111 D:4 Kat:1 ŐiŐli/İstanbul  
Tel: 0212 395 32 33 Faks: 0212 230 81 15

**Balıkesir İrtibat Bürosu**

Eski Kuyumcular Mahallesi, Mekik Sokak, Korkmaz İŐ Hanı No: 18 Balıkesir  
Tel: 0266 245 91 21 Faks: 0266 245 23 34

**Sevgöl DÜZGÜN**  
**AraŐtırma Müdürü**  
**212 3953213**

[sevgul.duzgun@piramitmenkul.com.tr](mailto:sevgul.duzgun@piramitmenkul.com.tr)