



TEKNİK BÜLTEN

PİRAMİT MENKUL KIYMETLER

www.piramitmenkul.com.tr

01.02.2019

TEKNİK TAKİP LİSTESİ

Hisse	Kapanış	Dirençler	Stop-loss
ALARK	2,61	2,68-2,76	2,57
ANACM	3,05	3,12-3,20	3,00
VESTL	6,70	6,78-6,91	6,64

İNDİKATÖRLER

Hisse	5 Günlük AO	22 Günlük AO	50 Günlük AO	200 Günlük AO	RSI	MOMENTUM	STOCHASTIC	MACD
ALARK	2,58	2,35	2,20	2,23	77,78	118,64	SAT	SAT
ANACM	2,96	2,79	2,70	2,90	76,48	111,31	AL	AL
VESTL	6,70	6,25	6,54	7,06	74,25	113,37	SAT	AL

UYARI: Burada yer alan yatırım bilgi, yorum ve tavsiyeleri yatırım danışmanlığı kapsamında değildir. Yatırım danışmanlığı hizmeti; aracı kurumlar, portföy yönetim şirketleri, mevduat kabul etmeyen bankalar ile müşteri arasında imzalanacak yatırım danışmanlığı sözleşmesi çerçevesinde sunulmaktadır. Burada yer alan yorum ve tavsiyeler, yorum ve tavsiyede bulunanların kişisel görüşlerine dayanmaktadır. Bu görüşler mali durumunuz ile risk ve getiri tercihlerinize uygun olmayabilir. Bu nedenle, sadece burada yer alan bilgilere dayanarak yatırım kararı verilmesi beklentilerinize uygun sonuçlar doğurmayabilir.



TEKNİK BÜLTEN

PİRAMİT MENKUL KIYMETLER

www.piramitmenkul.com.tr

04.02.2019

BIST-100

	Kapanış	Destek-1	Destek-2	Destek-3	Direnç-1	Direnç-2	Direnç-3
BIST100	102.937	103.600	102.500	101.000	105.000	106.500	108.000

BIST100 endeksi haftalık bazda %1,12 oranında değer kazancı ile Cuma gününü 102.937 puandan tamamladı. Geçtiğimiz hafta genelinde pozitif yönde hareket eden endeks hafta içinde yükselişini 105.930 puana taşıdı. Haftanın son iki işlem gününde kar satışlarının etkisinde olan endeks 102.500 üzerinde dengelenmeye çalıştığını izledik. Yeni haftada endekste 102.500 desteği üzerinde kapanışların devam etmesi satışların hızlanmaması için önem arz etmektedir. Endekste bu seviye altında olası hareketin başlaması halinde ise 22 günlük AO desteğinin de yaklaşmaya başladığı 100.000 ana destek noktası gündeme gelebilir. Cuma günü itibariyle 5 günlük AO seviyesi 103.500 ilk direnç olarak izlenebilir. Olası tepki alımlarında 103.500'ün geçilmesi, kısa vadeli yönün yukarı dönmesi için önemli ve bu seviye üzerinde 105.000 yeniden gündeme gelebilir. Endeks dolar/TL deki hızlı geri çekilmenin de etkisi ile hafta içinde en yüksek 2,05 cent test edildikten sonra hafta 1,97 centten kapandı. Endeksin güne yatay yönde başlayacağını tahmin etmekteyiz.



UYARI: Burada yer alan yatırım bilgi, yorum ve tavsiyeleri yatırım danışmanlığı kapsamında değildir. Yatırım danışmanlığı hizmeti; aracı kurumlar, portföy yönetim şirketleri, mevduat kabul etmeyen bankalar ile müşteri arasında imzalanacak yatırım danışmanlığı sözleşmesi çerçevesinde sunulmaktadır. Burada yer alan yorum ve tavsiyeler, yorum ve tavsiyede bulunanların kişisel görüşlerine dayanmaktadır. Bu görüşler mali durumunuz ile risk ve getiri tercihlerinize uygun olmayabilir. Bu nedenle, sadece burada yer alan bilgilere dayanarak yatırım kararı verilmesi beklentilerinize uygun sonuçlar doğurmayabilir.



VIOP30 Yakın Vade Kontratı

	Kapanış	Destek-1	Destek-2	Destek-3	Direnç-1	Direnç-2	Direnç-3
VIOP30	131.775	131.500	130.000	128.500	132.500	135.000	137.000

VIOP30 yakın vade kontratı geçtiğimiz haftaki işlemlerde yükselişini 136.350 puana kadar taşıdıktan sonra haftayı 131.775 puandan tamamladı. Kontratta haftalık bazda getiri ise %0,40 olarak gerçekleşti. Cuma günü etkili olan satışlarla 5 günlük AO'sı altında harekete başlayan Kontratta, kısa vadeli görüntü zayıfladı. Yeni haftada pozitif görüntünün pozitive dönmesi için ilk etapta 5 günlük AO direncinin yaklaştığı 132.500'ün geçilmesi gerektiğini düşünmekteyiz. Bu seviye üzerinde ise orta vadeli yükselen kanalın üst bandının yaklaştığı 135.000 haftalık bazda önemli direnç konumundadır. Olası kar satışının devam etmesi halinde ise 130.000 haftalık bazda önemli trend desteği konumundadır.



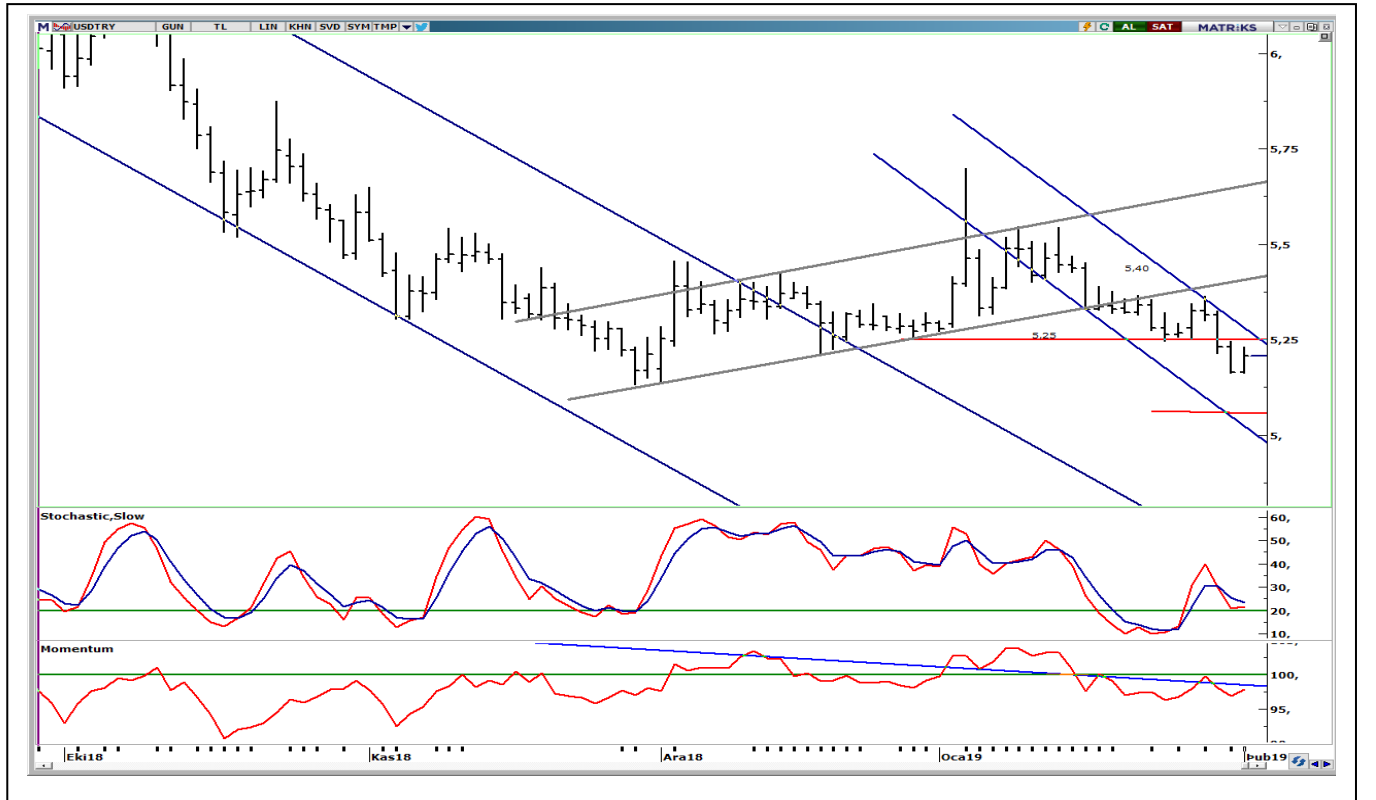
UYARI: Burada yer alan yatırım bilgi, yorum ve tavsiyeleri yatırım danışmanlığı kapsamında değildir. Yatırım danışmanlığı hizmeti; aracı kurumlar, portföy yönetim şirketleri, mevduat kabul etmeyen bankalar ile müşteri arasında imzalanacak yatırım danışmanlığı sözleşmesi çerçevesinde sunulmaktadır. Burada yer alan yorum ve tavsiyeler, yorum ve tavsiyede bulunanların kişisel görüşlerine dayanmaktadır. Bu görüşler mali durumunuz ile risk ve getiri tercihlerinize uygun olmayabilir. Bu nedenle, sadece burada yer alan bilgilere dayanarak yatırım kararı verilmesi beklentilerinize uygun sonuçlar doğurmayabilir.



USDTRY

	Son	Destek-1	Destek-2	Destek-3	Direnç-1	Direnç-2	Direnç-3
USDTRY	5,22	5,16	5,10	5,05	5,224	5,25	5,30

Geçtiğimiz hafta TCMB'nin sıkı duruşu ile yönünü aşağı çeviren kurda Fed'in güvercin açıklamaları ile negatif görüntünün arttığını izledik. Kurda haftanın son üç işlem gününde 5,30 ve 5,22'ye gerileyen 5 günlük AO'sı altında kapanış gerçekleşti. Yeni haftada 5,22 -5,25 kısa vadeli ilk direnç bölgesini oluşturmaktadır. Bu bölgenin olası tepkilerde kırılması halinde ise 5,30 sonraki önemli direnç noktasını oluşturmaktadır. Aşağıda ise son iki işlem gününde destek bulunduğu 5,16 civarı ilk önemli destek konumunda ve kırılması halinde ise negatif görüntü 5,10 ve 5,05 destekleri hedefli devam edebilir. Yurtiçi piyasalarda pazartesi günü ocak ayına ait **TÜFE rakamları** takip edilecek. TÜFE enflasyonunda aylık artışın %1, yıllıkta ise %20,2 civarında olması beklenmektedir. Yurtdışına ise Pazartesi Euro Bölgesi ÜFE, Salı günü Almanya ve Euro Bölgesi Hizmet PMI verileri, ABD ISM İmalat Dışı PMI, Çarşamba ise Almanya Fabrika siparişleri ile ABD 4Ç18 GSYH öne çıkmaktadır. Ayrıca **İngiltere, Brezilya, Rusya ve Hindistan Merkez Bankaları toplantıları** takip edilecek. ABD tarafında Salı günü **Fed Başkanı Powell konuşması ile Trump'ın konuşmaları** da izlenecek



UYARI: Burada yer alan yatırım bilgi, yorum ve tavsiyeleri yatırım danışmanlığı kapsamında değildir. Yatırım danışmanlığı hizmeti; aracı kurumlar, portföy yönetim şirketleri, mevduat kabul etmeyen bankalar ile müşteri arasında imzalanacak yatırım danışmanlığı sözleşmesi çerçevesinde sunulmaktadır. Burada yer alan yorum ve tavsiyeler, yorum ve tavsiyede bulunanların kişisel görüşlerine dayanmaktadır. Bu görüşler mali durumunuz ile risk ve getiri tercihlerinize uygun olmayabilir. Bu nedenle, sadece burada yer alan bilgilere dayanarak yatırım kararı verilmesi beklentilerinize uygun sonuçlar doğurmayabilir.



TEKNİK BÜLTEN

PİRAMİT MENKUL KIYMETLER

www.piramitmenkul.com.tr

04.02.2019

GUNLUK PARA GİRİŞİ OLAN HİSSELER - İlk 5 Kurum (TL)

Sıra	Hisse	Kapanış	Alıcılar Hacim	Satıcılar Hacim	Para Girişi
1	ISCTR	5,84	49.765.970	31.369.070	18.396.900
2	TUPRS	138,30	41.710.400	25.444.000	16.266.400
3	KRDMD	2,54	65.604.520	49.436.660	16.167.860
4	ENJSA	5,72	36.373.920	29.699.330	6.674.590
5	ULKER	19,46	18.659.770	13.660.110	4.999.660
6	HALKB	7,55	22.430.020	17.507.020	4.923.000
7	TCELL	14,55	25.472.770	20.761.740	4.711.030
8	YKBNK	1,96	17.161.930	13.711.480	3.450.450
9	VESTL	6,70	9.061.024	-6.083.692	2.977.332
10	SAHOL	9,13	17.229.710	14.496.060	2.733.650
11	VAKBN	4,67	13.924.590	11.217.740	2.706.850
12	TOASO	20,80	12.748.460	10.440.130	2.308.330
13	SISE	6,76	12.397.540	10.146.310	2.251.230
14	ANACM	3,05	4.907.914	-2.964.852	1.943.062
15	KCHOL	17,00	8.349.859	-6.435.956	1.913.903
16	IEYHO	0,60	7.044.438	-5.635.678	1.408.760
17	TAVHL	27,86	5.296.528	-4.020.823	1.275.705
18	FORMT	2,75	4.150.126	-2.892.821	1.257.305
19	KRSTL	1,04	3.394.725	-2.335.460	1.059.265
20	ZOREN	1,49	7.158.468	-6.131.872	1.026.596
21	MGROS	17,24	12.203.180	11.271.930	931.250
22	KARSN	1,48	3.020.120	-2.107.682	912.438
23	SASA	8,49	5.061.802	-4.179.222	882.580
24	ISFIN	5,66	10.897.170	10.033.010	864.160
25	IHLAS	0,33	2.126.290	-1.351.675	774.615
26	OSTIM	1,28	2.452.387	-1.696.339	756.048
27	MPARK	13,30	5.703.472	-4.976.880	726.592
28	BIMAS	90,80	38.922.270	38.208.930	713.340
29	MAVI	41,26	2.957.648	-2.252.894	704.754
30	HLGYO	0,73	3.084.734	-2.395.499	689.235

UYARI: Burada yer alan yatırım bilgi, yorum ve tavsiyeleri yatırım danışmanlığı kapsamında değildir. Yatırım danışmanlığı hizmeti; aracı kurumlar, portföy yönetim şirketleri, mevduat kabul etmeyen bankalar ile müşteri arasında imzalanacak yatırım danışmanlığı sözleşmesi çerçevesinde sunulmaktadır. Burada yer alan yorum ve tavsiyeler, yorum ve tavsiyede bulunanların kişisel görüşlerine dayanmaktadır. Bu görüşler mali durumunuz ile risk ve getiri tercihlerinize uygun olmayabilir. Bu nedenle, sadece burada yer alan bilgilere dayanılarak yatırım kararı verilmesi beklentilerinize uygun sonuçlar doğurmayabilir.



TEKNİK BÜLTEN

PİRAMİT MENKUL KIYMETLER

www.piramitmenkul.com.tr

04.02.2019

GUNLUK PARA ÇIKIŞI OLAN HİSSELER - İlk 5 Kurum (TL)					
Sıra	Hisse	Kapanış	Alıcılar Hacim	Satıcılar Hacim	Para Çıkışı
1	THYAO	14,76	90.687.310	114.269.800	23.582.490
2	ASELS	24,86	31.325.390	-50.810.380	19.484.990
3	GARAN	9,03	62.535.960	-72.663.800	10.127.840
4	EKGYO	1,54	17.294.020	-27.078.860	-9.784.840
5	KOZAA	6,49	24.673.300	-32.820.670	-8.147.370
6	KOZAL	52,60	23.953.750	-29.442.250	-5.488.500
7	TTKOM	4,98	34.463.860	-38.702.720	-4.238.860
8	ICBCT	4,03	6.459.230	-9.609.844	-3.150.614
9	SODA	6,96	7.555.131	-9.713.293	-2.158.162
10	TRKCM	3,50	6.024.661	-8.094.942	-2.070.281
11	ULUSE	15,75	4.715.026	-6.509.765	-1.794.739
12	ISGSY	2,26	2.635.284	-4.123.095	-1.487.811
13	EREGL	8,28	22.794.510	-23.904.250	-1.109.740
14	MERKO	1,08	2.178.610	-3.283.364	-1.104.754
15	FENER	7,96	2.533.002	-3.571.863	-1.038.861
16	BNTAS	1,32	2.170.125	-3.074.786	-904.661
17	FROTO	58,05	3.521.497	-4.406.572	-885.075
18	OZGYO	0,89	990.317	-1.803.721	-813.404
19	TKFEN	24,00	4.677.591	-5.468.168	-790.577
20	SOKM	11,00	2.722.159	-3.249.273	-527.114
21	CEMAS	0,79	1.163.609	-1.689.939	-526.330
22	TMSN	4,77	1.082.469	-1.502.528	-420.059
23	TUKAS	2,88	1.772.015	-2.170.498	-398.483
24	KFEIN	7,38	1.218.813	-1.611.033	-392.220
25	AVOD	1,90	1.454.473	-1.838.585	-384.112
26	BANVT	10,93	967.728	-1.325.962	-358.234
27	FLAP	2,95	730.358	-1.069.243	-338.885
28	TKNSA	3,22	644.257	-976.498	-332.241
29	TUCLK	2,22	392.342	-722.337	-329.995
30	JANTS	27,00	468.246	-783.395	-315.149

UYARI: Burada yer alan yatırım bilgi, yorum ve tavsiyeleri yatırım danışmanlığı kapsamında değildir. Yatırım danışmanlığı hizmeti; aracı kurumlar, portföy yönetim şirketleri, mevduat kabul etmeyen bankalar ile müşteri arasında imzalanacak yatırım danışmanlığı sözleşmesi çerçevesinde sunulmaktadır. Burada yer alan yorum ve tavsiyeler, yorum ve tavsiyede bulunanların kişisel görüşlerine dayanmaktadır. Bu görüşler mali durumunuz ile risk ve getiri tercihlerinize uygun olmayabilir. Bu nedenle, sadece burada yer alan bilgilere dayanılarak yatırım kararı verilmesi beklentilerinize uygun sonuçlar doğurmayabilir.



İNDİKATÖR BİLGİLENDİRMESİ

RSI: Göreceli güç indeksi anlamına gelir, 0 ve 100 arasında deęişen deęerler verir. RSI genellikle 70 çizgisi ve üzerindeyse fiyatlar aşırı yüksek, 30 çizgisi ve altındaysa aşırı düşük olarak deęerlendirilir. RSI trend yönünü belirlemekte de yardımcıdır. RSI'nın 30 çizgisinin altına düşüp tekrar yükselmeye başlaması durumunda alım sinyali olarak, 70 çizgisinin üzerine çıkıp tepe yaptıktan sonra aşağı dönmesi durumunda satım sinyali olarak deęerlendirilir.

MOMENTUM: Göstergede 100 referans çizgisi olarak alınır. Göstergenin referans çizgisinin altında harekete başlaması "SAT", referans çizgisinin üzerine çıkması "AL" sinyali olarak deęerlendirilir. Momentumun aşırı satış bölgesinden dönüş eğiliminde olması kısa vadede düşüşün tamamlandığını, momentumun belirli bir tepe yapıp aşağı doğru dönmesi, fiyatlardaki artış hızının yavaşladığını ve fiyatların bir süre sonra gerilemeye başlayacağını gösterir. Gösterge 115 çizgisinin üzerindeyken aşırı alım bölgesinde, 85 çizgisinin altındayken aşırı satım bölgesinde olarak yorumlanır.

STOCHASTIC: Stochastic göstergesi "0" ile "100" rakamları arasında dalgalanma gösterir. Gösterge 80'nin üzerine yükseldiğinde aşırı yüksek fiyatları (SAT sinyali), 20'nin altına gerilediğinde ise aşırı düşük fiyatları (AL sinyali) olarak deęerlendirilir. Stochastic trendlerin yönünün sonlanabileceęi noktaları tahmin etmekte kullanılır. Ayrıca tek başına alım-satım sinyalleri için de kullanılmaktadır.

MACD: Orta vadeli göstergelerin en önemlilerinden olan MACD, trend takip edici bir göstergedir. MACD hesaplanırken 12 günlük üssel hareketli ortalamadan 26 günlük üssel hareketli ortalama çıkarılır. Matematiksel olarak iki ayrı hareketli ortalamanın farkını yansıttığından dolayı MACD göstergesinin ortasından 0 (sıfır) eksenini geçmektedir. MACD göstergesinin 9 günlük deęerlerinden oluşan ve TRIGGER adı verilen ikinci hareketli ortalama göstergenin ikinci eğrisini oluşturur ve kesikli çizgiler ile gösterilir. MACD çizgisi kesikli sinyal çizgisini yukarıdan aşağıya doğru kestiğinde "SAT", aşağıdan yukarıya doğru kestiğinde ise "AL" sinyali olarak yorumlanır.

UYARI: Burada yer alan yatırım bilgi, yorum ve tavsiyeleri yatırım danışmanlığı kapsamında deęildir. Yatırım danışmanlığı hizmeti; aracı kurumlar, portföy yönetim şirketleri, mevduat kabul etmeyen bankalar ile müşteri arasında imzalanacak yatırım danışmanlığı sözleşmesi çerçevesinde sunulmaktadır. Burada yer alan yorum ve tavsiyeler, yorum ve tavsiyede bulunanların kişisel görüşlerine dayanmaktadır. Bu görüşler mali durumunuz ile risk ve getiri tercihlerinize uygun olmayabilir. Bu nedenle, sadece burada yer alan bilgilere dayanılarak yatırım kararı verilmesi beklentilerinize uygun sonuçlar doğurmayabilir.

**PİRAMİT MENKUL KIYMETLER A.Ő.**

Gümüşsuyu Mah. İnönü Cad. IŐık Apt. No:53 Kat:5 Daire 9-10 Taksim/İstanbul
Tel: 0212 293 95 00 Faks: 0212 293 95 60

ŐiŐli Őubesi

Halaskargazi Cad. No:111 D:4 Kat:1 ŐiŐli/İstanbul
Tel: 0212 395 32 33 Faks: 0212 230 81 15

Balıkesir İrtibat Bürosu

Eski Kuyumcular Mahallesi, Mekik Sokak, Korkmaz İŐ Hanı No: 18 Balıkesir
Tel: 0266 245 91 21 Faks: 0266 245 23 34

Sevgöl DÜZGÜN
AraŐtırma Müdürü
212 3953213

sevgul.duzgun@piramitmenkul.com.tr