



TEKNİK BÜLTEN

PİRAMİT MENKUL KIYMETLER

www.piramitmenkul.com.tr

23.01.2019

TEKNİK TAKİP LİSTESİ

Hisse	Kapanış	Dirençler	Stop-loss
ENJSA	5,13	5,53-5,65	5,40
KOZAL	56,40	57,00-57,60	56,00
TTKOM	4,22	4,32-4,40	4,17
VAKBN	4,46	4,56-4,65	4,38

İNDİKATÖRLER

Hisse	5 Günlük AO	22 Günlük AO	50 Günlük AO	200 Günlük AO	RSI	MOMENTUM	STOCHASTIC	MACD
ENJSA	5,08	5,00	5,04	5,28	58,53	74,18	AL	AL
KOZAL	55,19	54,26	53,20	49,11	61,11	102,73	AL	AL
TTKOM	4,11	3,88	3,86	4,01	69,60	113,75	AL	AL
VAKBN	4,32	3,98	3,91	3,91	73,27	119,89	AL	AL

UYARI: Burada yer alan yatırım bilgi, yorum ve tavsiyeleri yatırım danışmanlığı kapsamında değildir. Yatırım danışmanlığı hizmeti; aracı kurumlar, portföy yönetim şirketleri, mevduat kabul etmeyen bankalar ile müşteri arasında imzalanacak yatırım danışmanlığı sözleşmesi çerçevesinde sunulmaktadır. Burada yer alan yorum ve tavsiyeler, yorum ve tavsiyede bulunanların kişisel görüşlerine dayanmaktadır. Bu görüşler mali durumunuz ile risk ve getiri tercihlerinize uygun olmayabilir. Bu nedenle, sadece burada yer alan bilgilere dayanılarak yatırım kararı verilmesi beklentilerinize uygun sonuçlar doğurmayabilir.



TEKNİK BÜLTEN

PİRAMİT MENKUL KIYMETLER

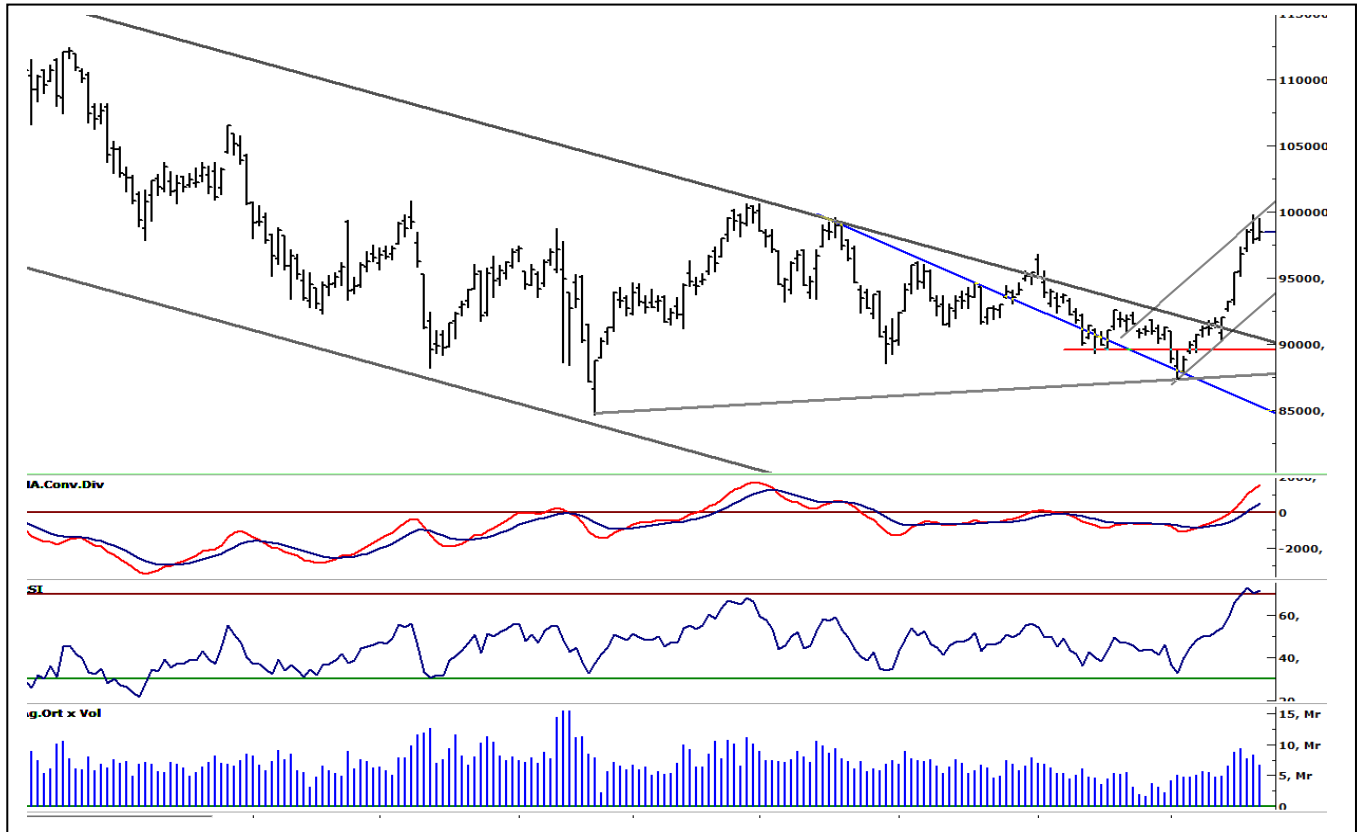
www.piramitmenkul.com.tr

23.01.2019

BIST-100

	Kapanış	Destek-1	Destek-2	Destek-3	Direnç-1	Direnç-2	Direnç-3
BIST100	99.677	98.500	97.000	95.500	100.000	102.500	105.000

BIST100 endeksi dünkü işlemlere pozitif açılış ile başladı. Gün içinde 99.500'ün direnç olarak çalışmasının ardından gelen satışların 98.000 seviyelerinde karşılandığını izledik. Günü %1,76 oranında artı ile 99.677 puandan kapattı. Endeksin 5 günlük AO'nun yaklaştığı 98.500 üzerinde güç kazanması yükseliş trendinin devam etmesi için önemli. Olası kar satışlarında bu seviyenin altında geri çekilme olması halinde 97.000 ve 95.500 desteklerine doğru geri çekilme görülebilir. Orta vadeli teknik görüntünün pozitif olduğu endekste kısa vadeli göstergelerde yorulma olmasına karşın yükseliş eğiliminin devam ettiğini görmekteyiz. Endeksin 98.500 üzerinde güç kazanmaya devam etmesi durumunda 100.000 ve 102.500 dirençleri hedeflenebileceği görüşümüz devam etmektedir. Orta vadeli gösterge MACD sıfır çizgisi üzerinde "AL" konumunu artırdı. Endeks dolar bazında 1,87 cente yükselerek günü kapattı. Dolar bazında orta vadeli önemli direnç 2,00 cent civarında bulunmaktadır. BIST100 endeksinin güne alıcılı başlamasını beklemekteyiz.



UYARI: Burada yer alan yatırım bilgi, yorum ve tavsiyeleri yatırım danışmanlığı kapsamında değildir. Yatırım danışmanlığı hizmeti; aracı kurumlar, portföy yönetim şirketleri, mevduat kabul etmeyen bankalar ile müşteri arasında imzalanacak yatırım danışmanlığı sözleşmesi çerçevesinde sunulmaktadır. Burada yer alan yorum ve tavsiyeler, yorum ve tavsiyede bulunanların kişisel görüşlerine dayanmaktadır. Bu görüşler mali durumunuz ile risk ve getiri tercihlerinize uygun olmayabilir. Bu nedenle, sadece burada yer alan bilgilere dayanarak yatırım kararı verilmesi beklentilerinize uygun sonuçlar doğurmayabilir.



TEKNİK BÜLTEN

PİRAMİT MENKUL KIYMETLER

www.piramitmenkul.com.tr

23.01.2019

VIOP30 Yakın Vade Kontratı

	Kapanış	Destek-1	Destek-2	Destek-3	Direnç-1	Direnç-2	Direnç-3
VIOP30	129.050	128.000	126.500	125.000	130.000	132.000	133.500

VIOP30 yakın vade kontratında güne eksi açılış ile 126.800 puandan başladıktan sonra yükseliş eğilimine girildi. Kontrat %1,41 oranında değer kazancı ile 129.050 puandan günü kapattı. Kontratta orta vadeli yükselen trendin etkisi devam etmektedir. Dünkü işlemlerde en yüksek 129.050 puanı test eden kontratta yönün aşağı dönmemesi için 128.000 desteği üzerinde kapanışların devam etmesinin önemli olduğunu düşünmekteyiz. 128.000 altına geri çekilmelerde ise 126.500 ve 125.000 desteği gündeme gelebilir. Yukarı yönde önemli dirençler olarak 128.500 ve 130.000 izlenebilir.



UYARI: Burada yer alan yatırım bilgi, yorum ve tavsiyeleri yatırım danışmanlığı kapsamında değildir. Yatırım danışmanlığı hizmeti; aracı kurumlar, portföy yönetim şirketleri, mevduat kabul etmeyen bankalar ile müşteri arasında imzalanacak yatırım danışmanlığı sözleşmesi çerçevesinde sunulmaktadır. Burada yer alan yorum ve tavsiyeler, yorum ve tavsiyede bulunanların kişisel görüşlerine dayanmaktadır. Bu görüşler mali durumunuz ile risk ve getiri tercihlerinize uygun olmayabilir. Bu nedenle, sadece burada yer alan bilgilere dayanarak yatırım kararı verilmesi beklentilerinize uygun sonuçlar doğurmayabilir.



TEKNİK BÜLTEN

PİRAMİT MENKUL KIYMETLER

www.piramitmenkul.com.tr

23.01.2019

USDTRY

	Son	Destek-1	Destek-2	Destek-3	Direnç-1	Direnç-2	Direnç-3
USDTRY	5,34	5,32	5,28	5,25	5,35	5,40	5,45

Dolar/TL kuru dünki işlemlerde 5,3154-5,3667 bandında hareket etti. Geçtiğimiz hafta Merkez Bankası PPK toplantısı ardından geri çekilen kurda hafta başından itibaren hareket bandının daraldığı izlenmektedir. Küresel piyasalardaki gelişmelerin takip edildiği kurda dolar endeksindeki yükselişin etkisi ile dün 5,35 direncinin üzerine yükseliş denemeleri yaşandı. Kısa vadeli yukarı ataklarda 5,35 (5 günlük AO) ve 5,38-5,40 (22 günlük AO) önemli dirençleri oluşturmaktadır. Kurun kısa vadeli yönünde 5,35-5,30 bandı dışında hareketin önemli olduğunu düşünmekteyiz. Teknik göstergelerden momentum ve RSI'da aşırı bölgelerinden yukarı dönüş işaretleri gözlenmektedir. Veri gündeminde ise bugün Japonya Merkez Bankası, Perşembe günü Avrupa Merkez Bankası toplantıları izlenecek. Cuma günü de ABD'de dayanıklı mal siparişleri ve Almanya'da IFO endeksi takip edilecek. Yurtiçinde bugün TCMB PPK toplantı özeti, Cuma günü İmalat güveni ile kapasite kullanım oranı izlenecek.



UYARI: Burada yer alan yatırım bilgi, yorum ve tavsiyeleri yatırım danışmanlığı kapsamında değildir. Yatırım danışmanlığı hizmeti; aracı kurumlar, portföy yönetim şirketleri, mevduat kabul etmeyen bankalar ile müşteri arasında imzalanacak yatırım danışmanlığı sözleşmesi çerçevesinde sunulmaktadır. Burada yer alan yorum ve tavsiyeler, yorum ve tavsiyede bulunanların kişisel görüşlerine dayanmaktadır. Bu görüşler mali durumunuz ile risk ve getiri tercihlerinize uygun olmayabilir. Bu nedenle, sadece burada yer alan bilgilere dayanarak yatırım kararı verilmesi beklentilerinize uygun sonuçlar doğurmayabilir.



TEKNİK BÜLTEN

PİRAMİT MENKUL KIYMETLER

www.piramitmenkul.com.tr

23.01.2019

GÜNLÜK PARA GİRİŞİ OLAN HİSSELER - İlk 5 Kurum (TL)

Sıra	Hisse	Kapanış	Alıcılar Hacim	Satıcılar Hacim	Para Girişi
1	YKBNK	1,89	65.724.460	-46.037.290	19.687.160
2	PETKM	5,62	43.537.610	-26.847.120	16.690.490
3	EREGL	8,45	44.230.470	-28.906.590	15.323.870
4	ISCTR	5,33	39.494.920	-29.450.880	10.044.040
5	AKBNK	6,61	37.360.190	-27.872.330	9.487.858
6	VAKBN	4,46	49.889.210	-42.124.300	7.764.908
7	PGSUS	25,90	23.804.840	-16.353.100	7.451.746
8	TTKOM	4,22	27.448.110	-20.098.310	7.349.798
9	KOZAL	56,40	17.298.410	-10.933.320	6.365.088
10	HALKB	8,00	26.970.210	-21.195.770	5.774.444
11	TUPRS	131,70	29.267.710	-25.021.690	4.246.026
12	VKGYO	2,36	7.086.176	-4.403.390	2.682.786
13	TKFEN	23,90	10.508.700	-7.973.381	2.535.322
14	EKGYO	1,54	9.211.923	-6.679.613	2.532.311
15	SODA	7,34	8.331.706	-6.169.988	2.161.718
16	GEREL	3,50	5.012.054	-3.035.809	1.976.245
17	TSKB	0,81	15.520.000	-13.647.670	1.872.334
18	KRDMD	2,43	42.224.040	-40.477.150	1.746.888
19	VESTL	6,02	6.387.340	-4.850.179	1.537.161
20	TUKAS	2,22	2.682.786	-1.319.417	1.363.369
21	TCELL	14,52	66.825.560	-65.554.250	1.271.312
22	FROTO	56,90	6.423.746	-5.163.447	1.260.299
23	TAVHL	25,50	4.644.250	-3.651.347	992.903
24	ENJSA	5,13	7.539.692	-6.554.503	985.189
25	ARCLK	18,00	6.687.842	-5.845.750	842.092
26	IHLGM	1,00	4.006.437	-3.188.434	818.003
27	MGROS	15,42	6.104.064	-5.462.363	641.701
28	GSDHO	0,83	1.815.232	-1.186.007	629.225
29	YATAS	4,74	3.079.426	-2.463.343	616.083
30	GOZDE	3,00	2.611.222	-2.067.648	543.574

UYARI: Burada yer alan yatırım bilgi, yorum ve tavsiyeleri yatırım danışmanlığı kapsamında değildir. Yatırım danışmanlığı hizmeti; aracı kurumlar, portföy yönetim şirketleri, mevduat kabul etmeyen bankalar ile müşteri arasında imzalanacak yatırım danışmanlığı sözleşmesi çerçevesinde sunulmaktadır. Burada yer alan yorum ve tavsiyeler, yorum ve tavsiyede bulunanların kişisel görüşlerine dayanmaktadır. Bu görüşler mali durumunuz ile risk ve getiri tercihlerinize uygun olmayabilir. Bu nedenle, sadece burada yer alan bilgilere dayanılarak yatırım kararı verilmesi beklentilerinize uygun sonuçlar doğurmayabilir.



TEKNİK BÜLTEN

PİRAMİT MENKUL KIYMETLER

www.piramitmenkul.com.tr

23.01.2019

GÜNLÜK PARA ÇIKIŞI OLAN HİSSELER - İlk 5 Kurum (TL)

Sıra	Hisse	Kapanış	Alıcılar Hacim	Satıcılar Hacim	Para Çıkışı
1	THYAO	14,40	57.234.820	-87.724.280	-30.489.460
2	BERA	2,19	5.810.853	-10.389.980	-4.579.127
3	SISE	5,70	5.694.902	-9.537.403	-3.842.501
4	ULKER	16,06	20.501.450	-23.928.450	-3.427.000
5	SAHOL	8,32	30.403.740	-33.808.900	-3.405.160
6	ICBCT	5,74	5.529.778	-8.926.574	-3.396.796
7	BIMAS	91,50	24.963.790	-27.083.670	-2.119.880
8	DGKLB	1,19	3.957.180	-6.013.749	-2.056.569
9	KOZAA	7,39	6.256.524	-7.653.297	-1.396.773
10	AKBNKB	6,39	8.104.494	-9.125.732	-1.021.238
11	ODAS	1,96	2.501.644	-3.485.481	-983.837
12	IEYHO	0,71	1.288.480	-1.892.944	-604.464
13	PARSN	8,54	2.501.134	-3.080.184	-579.050
14	KERVT	1,78	618.919	-1.188.541	-569.622
15	NUHCM	7,20	1.024.491	-1.588.447	-563.956
16	OZGYO	0,86	2.010.997	-2.479.115	-468.118
17	KCHOL	16,19	7.522.769	-7.990.399	-467.630
18	VERUS	15,18	650.361	-1.102.953	-452.592
19	PEKGY	3,55	917.475	-1.337.929	-420.454
20	YAYLA	0,89	1.062.096	-1.461.930	-399.834
21	HEKTS	9,89	998.281	-1.397.235	-398.954
22	CEMTS	5,89	1.139.780	-1.521.631	-381.851
23	MNDRS	0,76	1.398.897	-1.753.506	-354.609
24	GARAN	9,06	95.623.780	-95.970.200	-346.420
25	ZOREN	1,27	2.017.146	-2.362.136	-344.990
26	AKSA	7,90	644.248	-968.371	-324.123
27	NTHOL	1,85	640.858	-950.220	-309.362
28	BRISA	6,37	276.618	-574.094	-297.476
29	DEVA	3,45	623.144	-919.071	-295.927
30	SKBNK	1,17	2.634.946	-2.927.730	-292.784

UYARI: Burada yer alan yatırım bilgi, yorum ve tavsiyeleri yatırım danışmanlığı kapsamında değildir. Yatırım danışmanlığı hizmeti; aracı kurumlar, portföy yönetim şirketleri, mevduat kabul etmeyen bankalar ile müşteri arasında imzalanacak yatırım danışmanlığı sözleşmesi çerçevesinde sunulmaktadır. Burada yer alan yorum ve tavsiyeler, yorum ve tavsiyede bulunanların kişisel görüşlerine dayanmaktadır. Bu görüşler mali durumunuz ile risk ve getiri tercihlerinize uygun olmayabilir. Bu nedenle, sadece burada yer alan bilgilere dayanarak yatırım kararı verilmesi beklentilerinize uygun sonuçlar doğurmayabilir.



TEKNİK BÜLTEN

PİRAMİT MENKUL KIYMETLER

www.piramitmenkul.com.tr

23.01.2019

İNDİKATÖR BİLGİLENDİRMESİ

RSI: Göreceli güç indeksi anlamına gelir, 0 ve 100 arasında değişen değerler verir. RSI genellikle 70 çizgisi ve üzerindeyse fiyatlar aşırı yüksek, 30 çizgisi ve altındaysa aşırı düşük olarak değerlendirilir. RSI trend yönünü belirlemede de yardımcıdır. RSI'nın 30 çizgisinin altına düşüp tekrar yükselmeye başlaması durumunda alım sinyali olarak, 70 çizgisinin üzerine çıkıp tepe yaptıktan sonra aşağı dönmesi durumunda satım sinyali olarak değerlendirilir.

MOMENTUM: Göstergede 100 referans çizgisi olarak alınır. Göstergenin referans çizgisinin altında harekete başlaması "SAT", referans çizgisinin üzerine çıkması "AL" sinyali olarak değerlendirilir. Momentumun aşırı satış bölgesinden dönüş eğiliminde olması kısa vadede düşüşün tamamlandığını, momentumun belirli bir tepe yapıp aşağı doğru dönmesi, fiyatlardaki artış hızının yavaşladığını ve fiyatların bir süre sonra gerilemeye başlayacağını gösterir. Gösterge 115 çizgisinin üzerindeyken aşırı alım bölgesinde, 85 çizgisinin altındayken aşırı satım bölgesinde olarak yorumlanır.

STOCHASTIC: Stochastic göstergesi "0" ile "100" rakamları arasında dalgalanma gösterir. Gösterge 80'nin üzerine yükseldiğinde aşırı yüksek fiyatları (SAT sinyali), 20'nin altına gerilediğinde ise aşırı düşük fiyatları (AL sinyali) olarak değerlendirilir. Stochastic trendlerin yönünün sonlanabileceği noktaları tahmin etmekte kullanılır. Ayrıca tek başına alım-satım sinyalleri için de kullanılmaktadır.

MACD: Orta vadeli göstergelerin en önemlilerinden olan MACD, trend takip edici bir göstergedir. MACD hesaplanırken 12 günlük üssel hareketli ortalamadan 26 günlük üssel hareketli ortalama çıkarılır. Matematiksel olarak iki ayrı hareketli ortalamanın farkını yansıttığından dolayı MACD göstergesinin ortasından 0 (sıfır) eksenini geçmektedir. MACD göstergesinin 9 günlük değerlerinden oluşan ve TRIGGER adı verilen ikinci hareketli ortalama göstergenin ikinci eğrisini oluşturur ve kesikli çizgiler ile gösterilir. MACD çizgisi kesikli sinyal çizgisini yukarıdan aşağıya doğru kestiğinde "SAT", aşağıdan yukarıya doğru kestiğinde ise "AL" sinyali olarak yorumlanır.

UYARI: Burada yer alan yatırım bilgi, yorum ve tavsiyeleri yatırım danışmanlığı kapsamında değildir. Yatırım danışmanlığı hizmeti; aracı kurumlar, portföy yönetim şirketleri, mevduat kabul etmeyen bankalar ile müşteri arasında imzalanacak yatırım danışmanlığı sözleşmesi çerçevesinde sunulmaktadır. Burada yer alan yorum ve tavsiyeler, yorum ve tavsiyede bulunanların kişisel görüşlerine dayanmaktadır. Bu görüşler mali durumunuz ile risk ve getiri tercihlerinize uygun olmayabilir. Bu nedenle, sadece burada yer alan bilgilere dayanarak yatırım kararı verilmesi beklentilerinize uygun sonuçlar doğurmayabilir.



PİRAMİT MENKUL KIYMETLER A.Ő.

Gümüşsuyu Mah. İnönü Cad. IŐık Apt. No:53 Kat:5 Daire 9-10 Taksim/İstanbul
Tel: 0212 293 95 00 Faks: 0212 293 95 60

ŐiŐli Őubesi

Halaskargazi Cad. No:111 D:4 Kat:1 ŐiŐli/İstanbul
Tel: 0212 395 32 33 Faks: 0212 230 81 15

Balıkesir İrtibat Bürosu

Eski Kuyumcular Mahallesi, Mekik Sokak, Korkmaz İŐ Hanı No: 18 Balıkesir
Tel: 0266 245 91 21 Faks: 0266 245 23 34

Sevgöl DÜZGÜN
AraŐtırma Müdürü
212 3953213

sevgul.duzgun@piramitmenkul.com.tr