



TEKNİK BÜLTEN

PİRAMİT MENKUL KIYMETLER

www.piramitmenkul.com.tr

16.11.2018

BIST-100

	Kapanış	Destek-1	Destek-2	Destek-3	Direnç-1	Direnç-2	Direnç-3
BIST100	93.297	92.500	90.500	88.500	93.500	95.000	96.200

BIST100 endeksi güne artı açılış ile başladıktan sonra günün ilk yarısında artan alımlarla 94.000 seviyesini test etti. Endeksin gün içi hareket bandı ise 92.695-94.002 aralığında gerçekleşti. Gün sonunda endeks %0,01 oranında hafif artı ile 93.297 seviyesinden kapanış gerçekleştirdi. Kısa vadeli yönde 22 günlük AO'sının karşılık geldiği 93.500'ün belirleyici olduğunu düşünmekteyiz. 50 ve 100 günlük AO'ların yaklaştığı 94.700-95.000 direnç bölgesi trend yönünde sonraki önemli direnç aralığını oluşturmaktadır. Endeksin 93.500 direncini kıramaması halinde ise aşağı yönde 92.500 ve 90.500 destekleri gündeme gelebilir. BIST100 endeksinin güne pozitif başlangıç yapacağını tahmin etmekteyiz.



UYARI: Burada yer alan yatırım bilgi, yorum ve tavsiyeleri yatırım danışmanlığı kapsamında değildir. Yatırım danışmanlığı hizmeti; aracı kurumlar, portföy yönetim şirketleri, mevduat kabul etmeyen bankalar ile müşteri arasında imzalanacak yatırım danışmanlığı sözleşmesi çerçevesinde sunulmaktadır. Burada yer alan yorum ve tavsiyeler, yorum ve tavsiyede bulunanların kişisel görüşlerine dayanmaktadır. Bu görüşler mali durumunuz ile risk ve getiri tercihlerinize uygun olmayabilir. Bu nedenle, sadece burada yer alan bilgilere dayanarak yatırım kararı verilmesi beklentilerinize uygun sonuçlar doğurmayabilir.



16.11.2018

VIOP30 Yakın Vade Kontratı

	Kapanış	Destek-1	Destek-2	Destek-3	Direnç-1	Direnç-2	Direnç-3
VIOP30	120.125	120.000	117.600	116.000	122.000	124.000	125.000

Açılışta satıcıları seyreden VIOP30 yakın vade kontratı, satışların 119.025 seviyesinden karşılanması ile yönünü yukarı çevirdi. Son iki günlük işlemlerde 121.000 üzerinde satış baskısının arttığını izlemekteyiz. Kontratin gün içi hareket bandı ise 119.025-121.250 aralığında gerçekleşti. Kontratta son iki günlük işlemlerde 120.000 (5 ve 22 günlük AO) üzerinde hareketin başlaması kısa vadeli yön açısından olumlu. Kısa vadeli pozitif görüntüsünün sürmesi için 120.000 üzerinde güç kalınması önemli. Kontratta orta vadeli teknik yönün yukarı dönmesi için ise 122.000 (200 günlük AO) seviyesinin geçilmesi görüşümüz devam etmektedir. Olası geri çekilmelerde ise 120.000 ve 117.600 ilk destekler olarak izlenebilir.



UYARI: Burada yer alan yatırım bilgi, yorum ve tavsiyeleri yatırım danışmanlığı kapsamında değildir. Yatırım danışmanlığı hizmeti; aracı kurumlar, portföy yönetim şirketleri, mevduat kabul etmeyen bankalar ile müşteri arasında imzalanacak yatırım danışmanlığı sözleşmesi çerçevesinde sunulmaktadır. Burada yer alan yorum ve tavsiyeler, yorum ve tavsiyede bulunanların kişisel görüşlerine dayanmaktadır. Bu görüşler mali durumunuz ile risk ve getiri tercihlerinize uygun olmayabilir. Bu nedenle, sadece burada yer alan bilgilere dayanarak yatırım kararı verilmesi beklentilerinize uygun sonuçlar doğurmayabilir.



TEKNİK BÜLTEN

PİRAMİT MENKUL KIYMETLER

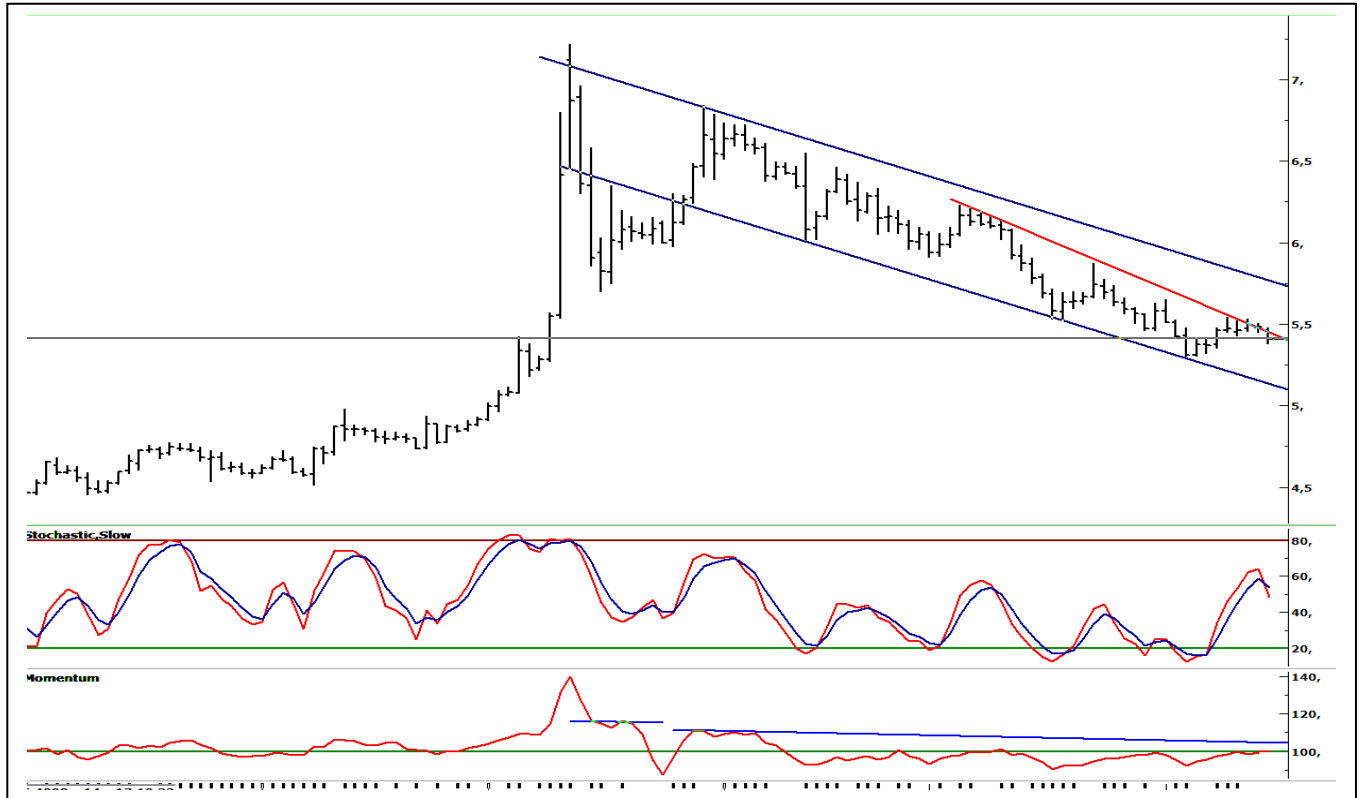
www.piramitmenkul.com.tr

16.11.2018

USDTRY

	Son	Destek-1	Destek-2	Destek-3	Direnç-1	Direnç-2	Direnç-3
USDTRY	5,36	5,33	5,30	5,25	5,40	5,45	5,50

Dolar/TL kurunda 5,45-5,50 aralığındaki kısa vadeli hareket dünkü işlemlerde aşağı yönde geçildi. Kurda son bir haftadır test edilen 5,50 direnci üzerinde artan satış baskısının ardından dünkü işlemlerde kısa vadeli hareket bandının (5,45) aşağı yönde kırılması ile negatif görüntü arttı. Hafta başından itibaren belirttiğimiz 22 günlük AO ve Alçalan trendin direncinin yaklaştığı 5,50 teknik yönde önemli konumda bulunmaktadır. Bu seviye altında hareketin belirginleşmesi ile zayıf görüntü devam edebilir. Ancak 200 günlük AO'nun bugün itibariyle 5,37 civarına yükselmiş olması nedeniyle kısa vadede 5,37-3,35 bandında destek bulma çabası görebiliriz. Olası yükseliş ataklarında ise 5 günlük AO'sının da yaklaştığı 5,40 ilk önemli direnç noktasını oluşturmaktadır. Sonraki dirençler ise 5,45 ve 5,50 seviyelerinde bulunmaktadır. Yurtiçi piyasalarda bugün saat 10:00'da Eylül ayı sanayi üretimi açıklanacak. Küresel borsalarda ise bugün **ABD sanayi üretimi ve** Chicago Fed Başkanı Evans'ın Konuşması takip edilecek.



UYARI: Burada yer alan yatırım bilgi, yorum ve tavsiyeleri yatırım danışmanlığı kapsamında değildir. Yatırım danışmanlığı hizmeti; aracı kurumlar, portföy yönetim şirketleri, mevduat kabul etmeyen bankalar ile müşteri arasında imzalanacak yatırım danışmanlığı sözleşmesi çerçevesinde sunulmaktadır. Burada yer alan yorum ve tavsiyeler, yorum ve tavsiyede bulunanların kişisel görüşlerine dayanmaktadır. Bu görüşler mali durumunuz ile risk ve getiri tercihlerinize uygun olmayabilir. Bu nedenle, sadece burada yer alan bilgilere dayanarak yatırım kararı verilmesi beklentilerinize uygun sonuçlar doğurmayabilir.



İNDİKATÖR BİLGİLENDİRMESİ

RSI: Göreceli güç indeksi anlamına gelir, 0 ve 100 arasında değişen değerler verir. RSI genellikle 70 çizgisi ve üzerindeyse fiyatlar aşırı yüksek, 30 çizgisi ve altındaysa aşırı düşük olarak değerlendirilir. RSI trend yönünü belirlemekte de yardımcıdır. RSI'nın 30 çizgisinin altına düşüp tekrar yükselmeye başlaması durumunda alım sinyali olarak, 70 çizgisinin üzerine çıkıp tepe yaptıktan sonra aşağı dönmesi durumunda satım sinyali olarak değerlendirilir.

MOMENTUM: Göstergede 100 referans çizgisi olarak alınır. Göstergenin referans çizgisinin altında harekete başlaması "SAT", referans çizgisinin üzerine çıkması "AL" sinyali olarak değerlendirilir. Momentumun aşırı satış bölgesinden dönüş eğiliminde olması kısa vadede düşüşün tamamlandığını, momentumun belirli bir tepe yapıp aşağı doğru dönmesi, fiyatlardaki artış hızının yavaşladığını ve fiyatların bir süre sonra gerilemeye başlayacağını gösterir. Gösterge 115 çizgisinin üzerindeyken aşırı alım bölgesinde, 85 çizgisinin altındayken aşırı satım bölgesinde olarak yorumlanır.

STOCHASTIC: Stochastic göstergesi "0" ile "100" rakamları arasında dalgalanma gösterir. Gösterge 80'nin üzerine yükseldiğinde aşırı yüksek fiyatları (SAT sinyali), 20'nin altına gerilediğinde ise aşırı düşük fiyatları (AL sinyali) olarak değerlendirilir. Stochastic trendlerin yönünün sonlanabileceği noktaları tahmin etmekte kullanılır. Ayrıca tek başına alım-satım sinyalleri için de kullanılmaktadır.

MACD: Orta vadeli göstergelerin en önemlilerinden olan MACD, trend takip edici bir göstergedir. MACD hesaplanırken 12 günlük üssel hareketli ortalamadan 26 günlük üssel hareketli ortalama çıkarılır. Matematiksel olarak iki ayrı hareketli ortalamanın farkını yansıttığından dolayı MACD göstergesinin ortasından 0 (sıfır) eksenini geçmektedir. MACD göstergesinin 9 günlük değerlerinden oluşan ve TRIGGER adı verilen ikinci hareketli ortalama göstergenin ikinci eğrisini oluşturur ve kesikli çizgiler ile gösterilir. MACD çizgisi kesikli sinyal çizgisini yukarıdan aşağıya doğru kestiğinde "SAT", aşağıdan yukarıya doğru kestiğinde ise "AL" sinyali olarak yorumlanır.



TEKNİK BÜLTEN

PİRAMİT MENKUL KIYMETLER

www.piramitmenkul.com.tr

16.11.2018

PİRAMİT MENKUL KIYMETLER A.Ő.

Gümüşsuyu Mah. İnönü Cad. Işık Apt. No:53 Kat:5 Daire 9-10 Taksim/İstanbul
Tel: 0212 293 95 00 Faks: 0212 293 95 60

Şişli Şubesi

Halaskargazi Cad. No:111 D:4 Kat:1 Şişli/İstanbul
Tel: 0212 395 32 33 Faks: 0212 230 81 15

Balıkesir İrtibat Bürosu

Eski Kuyumcular Mahallesi, Mekik Sokak, Korkmaz İş Hanı No: 18 Balıkesir
Tel: 0266 245 91 21 Faks: 0266 245 23 34

Sevgül DÜZGÜN
Araştırma Müdürü
212 3953213

sevgul.duzgun@piramitmenkul.com.tr

UYARI: Burada yer alan yatırım bilgi, yorum ve tavsiyeleri yatırım danışmanlığı kapsamında değildir. Yatırım danışmanlığı hizmeti; aracı kurumlar, portföy yönetim şirketleri, mevduat kabul etmeyen bankalar ile müşteri arasında imzalanacak yatırım danışmanlığı sözleşmesi çerçevesinde sunulmaktadır. Burada yer alan yorum ve tavsiyeler, yorum ve tavsiyede bulunanların kişisel görüşlerine dayanmaktadır. Bu görüşler mali durumunuz ile risk ve getiri tercihlerinize uygun olmayabilir. Bu nedenle, sadece burada yer alan bilgilere dayanılarak yatırım kararı verilmesi beklentilerinize uygun sonuçlar doğurmayabilir.