



## TEKNİK BÜLTEN

PİRAMİT MENKUL KIYMETLER

www.piramitmenkul.com.tr

15.11.2018

## BIST-100

	Kapanış	Destek-1	Destek-2	Destek-3	Direnç-1	Direnç-2	Direnç-3
BIST100	93.287	92.500	90.500	88.500	93.500	95.000	96.200

BIST100 endeksi dünki işlem gününde 91.945-93.691 aralığında hareket etti. Gün sonunda %0,62 oranında yükselişle 93.287 seviyesinden kapanış gerçekleşti. Endekste güne zayıf açılış ile başladıktan sonra satışların 92.000 civarından karşılanması ile gün genelinde 93.000 üzerinde kalma çabası görüldü. Endekste tepki alımlarının güç kazanması için 22 günlük AO'sunun karşılık geldiği 93.500 seviyesinin geçilmesi gerektiğini düşünmekteyiz. Bu seviye üzerinde ise 50 ve 100 günlük AO'ların yaklaştığı 94.700-95.000 direnç bölgesi alçalan trendin kırılması için önemli. Özetle 93.500 üzerinde 95.000 direncine doğru yükseliş atakları söz konusu olabilir. Endeksin 93.500 direncinin altında kalması halinde ise görünüm zayıflayabilir ve aşağı yönde 92.500 ve 90.500 destekleri gündeme gelebilir.



**UYARI:** Burada yer alan yatırım bilgi, yorum ve tavsiyeleri yatırım danışmanlığı kapsamında değildir. Yatırım danışmanlığı hizmeti; aracı kurumlar, portföy yönetim şirketleri, mevduat kabul etmeyen bankalar ile müşteri arasında imzalanacak yatırım danışmanlığı sözleşmesi çerçevesinde sunulmaktadır. Burada yer alan yorum ve tavsiyeler, yorum ve tavsiyede bulunanların kişisel görüşlerine dayanmaktadır. Bu görüşler mali durumunuz ile risk ve getiri tercihlerinize uygun olmayabilir. Bu nedenle, sadece burada yer alan bilgilere dayanarak yatırım kararı verilmesi beklentilerinize uygun sonuçlar doğurmayabilir.



15.11.2018

### VIOP30 Yakın Vade Kontratı

	Kapanış	Destek-1	Destek-2	Destek-3	Direnç-1	Direnç-2	Direnç-3
VIOP30	120.825	120.000	117.600	116.000	122.000	124.000	125.000

VIOP30 yakın vade kontratında dünkü işlemlere negatif açılış ile başladıktan sonra gün genelinde pozitif yönde hareket edildi. Kontratın günlük hareket bandı 118.425-121.275 aralığında gerçekleşti. Kontratın açılışın ardından 118.425 seviyesinden destek bulunması ile gelen alımlar, dünkü işlemlerde 5 ve 22 günlük AO'ların 120.000 üzerine taşındı. Kısa vadede 120.000 üzerinde kalınması teknik olarak yükselişin devam etmesi için önemli olacaktır. Kontratın orta vadeli teknik yönün yukarı dönmesi için ise 122.000 (200 günlük AO) seviyesinin geçilmesi görüşümüz devam etmektedir. Sonraki önemli dirençleri ise 124.000 ve 125.000 seviyeleri oluşturmaktadır. Aşağıda 120.000 ve 117.600 ilk destekler olarak izlenebilir.



**UYARI:** Burada yer alan yatırım bilgi, yorum ve tavsiyeleri yatırım danışmanlığı kapsamında değildir. Yatırım danışmanlığı hizmeti; aracı kurumlar, portföy yönetim şirketleri, mevduat kabul etmeyen bankalar ile müşteri arasında imzalanacak yatırım danışmanlığı sözleşmesi çerçevesinde sunulmaktadır. Burada yer alan yorum ve tavsiyeler, yorum ve tavsiyede bulunanların kişisel görüşlerine dayanmaktadır. Bu görüşler mali durumunuz ile risk ve getiri tercihlerinize uygun olmayabilir. Bu nedenle, sadece burada yer alan bilgilere dayanarak yatırım kararı verilmesi beklentilerinize uygun sonuçlar doğurmayabilir.



## TEKNİK BÜLTEN

PİRAMİT MENKUL KIYMETLER

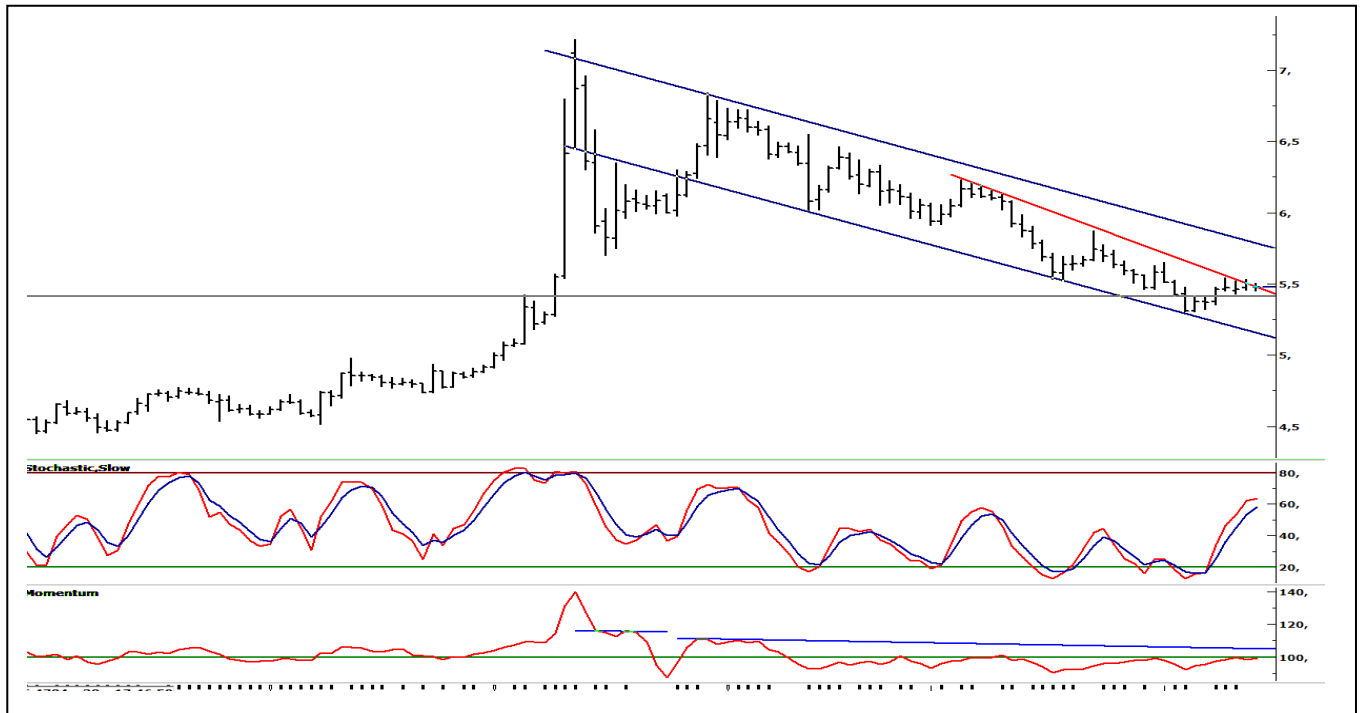
www.piramitmenkul.com.tr

15.11.2018

## USDTRY

	Son	Destek-1	Destek-2	Destek-3	Direnç-1	Direnç-2	Direnç-3
USDTRY	5,47	5,42	5,37	5,32	5,50	5,57	5,65

Dünkü işlemlerde 5,4503-5,5022 bandında hareket eden dolar/TL'de dünkü işlemlerde hareket bandı daraldı. Son dört işlem gününde 5,50 direncini test eden kurda bu seviye üzerinde satış baskısının arttığını izlemekteyiz. Alçalan trendin üst seviyesi ve 22 günlük işlemlerin ağırlıklı ortalamasının 5,50 civarına yaklaşıyor olması nedeniyle, bu seviyenin teknik yönde önemli konumda olduğunu düşünmekteyiz. Kurda 5,50 direncinin kırılması halinde 5,57-5,65 dirençlerine doğru yükseliş atakları görüşümüz devam etmektedir. Aşağı yönde ise 5,45 ve 5,42 ilk destekleri oluşturmaktadır. Yurtiçi piyasalarda bugün ağustos ayı İşsizlik **orani**, **ekim ayı bütçe dengesi** ve TCMB beklenti anketi öne çıkmaktadır. Foreks anketinde 2018 yılı Eylül ayı arındırılmış sanayi üretimi yıllık medyan tahmini %-0,45, arındırılmamış sanayi üretimi medyan tahmini ise %1,50 oldu. Küresel borsalarda bugün **ABD perakende satışlar ve Fed Başkanı Powell'in konuşması**, cuma günü de **ABD Ekim ayı sanayi üretimi ve Chicago Fed Başkanı Evans'ın Konuşması** takip edilecek.



**UYARI:** Burada yer alan yatırım bilgi, yorum ve tavsiyeleri yatırım danışmanlığı kapsamında değildir. Yatırım danışmanlığı hizmeti; aracı kurumlar, portföy yönetim şirketleri, mevduat kabul etmeyen bankalar ile müşteri arasında imzalanacak yatırım danışmanlığı sözleşmesi çerçevesinde sunulmaktadır. Burada yer alan yorum ve tavsiyeler, yorum ve tavsiyede bulunanların kişisel görüşlerine dayanmaktadır. Bu görüşler mali durumunuz ile risk ve getiri tercihlerinize uygun olmayabilir. Bu nedenle, sadece burada yer alan bilgilere dayanılarak yatırım kararı verilmesi beklentilerinize uygun sonuçlar doğurmayabilir.



## TEKNİK BÜLTEN

PİRAMİT MENKUL KIYMETLER

www.piramitmenkul.com.tr

15.11.2018

## GUNLUK PARA GİRİŞİ OLAN HİSSELER - İlk 5 Kurum ( TL)

Sıra	Hisse	Kapanış	Alıcılar Hacim	Satıcılar Hacim	Para Girişi
1	THYAO	16,20	131.401.700	-89.229.650	42.172.030
2	KOZAA	6,40	41.016.360	-23.423.370	17.592.990
3	TTKOM	3,83	34.344.270	-20.978.770	13.365.510
4	PETKM	5,08	27.130.550	-17.301.130	9.829.422
5	GARAN	7,96	55.607.480	-46.803.340	8.804.136
6	HALKB	7,25	29.208.670	-21.770.170	7.438.504
7	TUPRS	121,50	30.120.270	-22.769.280	7.350.996
8	EREGL	9,03	22.180.330	-15.465.430	6.714.896
9	KOZAL	49,68	33.260.060	-26.794.720	6.465.336
10	ASELS	27,60	40.522.400	-35.450.250	5.072.144
11	AKBNK	7,30	26.723.010	-22.510.320	4.212.688
12	KCHOL	15,14	14.642.070	-10.990.720	3.651.353
13	ZOREN	1,24	7.187.746	-4.758.641	2.429.105
14	SAHOL	7,62	27.136.760	-24.807.640	2.329.116
15	TAVHL	23,84	8.044.229	-5.841.773	2.202.456
16	TSKB	0,76	4.698.635	-2.566.006	2.132.629
17	ISFIN	2,91	9.729.834	-7.620.719	2.109.116
18	PGSUS	23,32	15.689.280	-14.074.640	1.614.646
19	GUSGR	1,74	7.730.897	-6.439.987	1.290.910
20	ICBCT	7,70	4.823.656	-3.617.366	1.206.290
21	TCELL	11,70	13.482.150	-12.283.910	1.198.241
22	ARCLK	15,94	13.199.750	-12.092.050	1.107.700
23	SISE	5,13	4.492.659	-3.573.151	919.508
24	GUBRF	2,89	2.196.543	-1.397.092	799.451
25	VKGYO	1,81	2.195.761	-1.420.755	775.006
26	SASA	8,80	3.932.139	-3.216.341	715.798
28	ADNAC	1,44	2.075.881	-1.510.167	565.714
29	MIPAZ	1,58	1.968.355	-1.422.112	546.243
30	TUKAS	1,42	2.410.303	-1.882.809	527.494

**UYARI:** Burada yer alan yatırım bilgi, yorum ve tavsiyeleri yatırım danışmanlığı kapsamında değildir. Yatırım danışmanlığı hizmeti; aracı kurumlar, portföy yönetim şirketleri, mevduat kabul etmeyen bankalar ile müşteri arasında imzalanacak yatırım danışmanlığı sözleşmesi çerçevesinde sunulmaktadır. Burada yer alan yorum ve tavsiyeler, yorum ve tavsiyede bulunanların kişisel görüşlerine dayanmaktadır. Bu görüşler mali durumunuz ile risk ve getiri tercihlerinize uygun olmayabilir. Bu nedenle, sadece burada yer alan bilgilere dayanarak yatırım kararı verilmesi beklentilerinize uygun sonuçlar doğurmayabilir.



## TEKNİK BÜLTEN

PİRAMİT MENKUL KIYMETLER

www.piramitmenkul.com.tr

15.11.2018

## GUNLUK PARA ÇIKIŐI OLAN HİSSELER - İlk 5 Kurum ( TL )

Sıra	Hisse	Kapanıő	Alıcılar Hacim	Satıcılar Hacim	Para Çıkıőı
1	YKBNK	1,65	43.900.740	-60.547.350	-16.646.610
2	BIMAS	80,00	34.326.780	-42.465.310	-8.138.536
3	KRDMD	2,76	18.946.000	-25.555.650	-6.609.654
4	TOASO	17,40	16.399.700	-22.153.840	-5.754.140
5	VAKBN	3,65	35.830.770	-41.368.860	-5.538.096
6	SODA	7,07	9.647.018	-14.477.430	-4.830.416
7	TKFEN	22,66	9.839.789	-14.236.180	-4.396.394
8	ULKER	14,60	13.382.420	-17.707.050	-4.324.636
9	CEMAS	2,36	15.129.860	-19.360.970	-4.231.110
10	ENJSA	4,84	4.528.216	-6.948.675	-2.420.459
11	TRKCM	3,15	1.674.590	-3.487.407	-1.812.818
12	FROTO	53,15	5.505.291	-7.282.179	-1.776.888
13	OSTIM	0,81	4.009.874	-5.783.592	-1.773.718
14	POLHO	6,24	2.943.040	-4.695.252	-1.752.211
15	MGROS	14,58	8.134.368	-9.604.192	-1.469.824
16	GOZDE	2,84	4.619.835	-6.043.297	-1.423.462
17	VESTL	6,40	4.108.518	-5.439.043	-1.330.526
18	ISCTR	4,05	21.318.260	-22.630.640	-1.312.380
19	ISGSY	1,80	1.979.826	-2.908.433	-928.607
20	SOKM	9,95	7.653.542	-8.513.023	-859.482
21	DOHOL	1,15	17.937.770	-18.720.340	-782.568
22	ALGYO	52,50	1.733.390	-2.467.878	-734.488
23	EKGYO	1,68	14.498.250	-15.217.410	-719.157
24	ECILC	2,95	1.677.936	-2.238.175	-560.239
25	EGEEN	376,00	1.475.350	-2.026.535	-551.185
26	VAKKO	3,05	975.755	-1.444.660	-468.905
27	KLGYO	1,96	973.690	-1.393.118	-419.428
28	IPEKE	4,95	5.771.173	-6.182.357	-411.185
29	ALARK	1,94	1.228.006	-1.629.980	-401.975
30	ADESE	12,50	5.576.188	-5.958.628	-382.440

**UYARI:** Burada yer alan yatırım bilgi, yorum ve tavsiyeleri yatırım danışmanlığı kapsamında değildir. Yatırım danışmanlığı hizmeti; aracı kurumlar, portföy yönetim şirketleri, mevduat kabul etmeyen bankalar ile müşteri arasında imzalanacak yatırım danışmanlığı sözleşmesi çerçevesinde sunulmaktadır. Burada yer alan yorum ve tavsiyeler, yorum ve tavsiyede bulunanların kişisel görüşlerine dayanmaktadır. Bu görüşler mali durumunuz ile risk ve getiri tercihlerinize uygun olmayabilir. Bu nedenle, sadece burada yer alan bilgilere dayanılarak yatırım kararı verilmesi beklentilerinize uygun sonuçlar doğurmayabilir.



## İNDİKATÖR BİLGİLENDİRMESİ

**RSI:** Göreceli güç indeksi anlamına gelir, 0 ve 100 arasında değişen değerler verir. RSI genellikle 70 çizgisi ve üzerindeyse fiyatlar aşırı yüksek, 30 çizgisi ve altındaysa aşırı düşük olarak değerlendirilir. RSI trend yönünü belirlemekte de yardımcıdır. RSI'nın 30 çizgisinin altına düşüp tekrar yükselmeye başlaması durumunda alım sinyali olarak, 70 çizgisinin üzerine çıkıp tepe yaptıktan sonra aşağı dönmesi durumunda satım sinyali olarak değerlendirilir.

**MOMENTUM:** Göstergede 100 referans çizgisi olarak alınır. Göstergenin referans çizgisinin altında harekete başlaması "SAT", referans çizgisinin üzerine çıkması "AL" sinyali olarak değerlendirilir. Momentumun aşırı satış bölgesinden dönüş eğiliminde olması kısa vadede düşüşün tamamlandığını, momentumun belirli bir tepe yapıp aşağı doğru dönmesi, fiyatlardaki artış hızının yavaşladığını ve fiyatların bir süre sonra gerilemeye başlayacağını gösterir. Gösterge 115 çizgisinin üzerindeyken aşırı alım bölgesinde, 85 çizgisinin altındayken aşırı satım bölgesinde olarak yorumlanır.

**STOCHASTIC:** Stochastic göstergesi "0" ile "100" rakamları arasında dalgalanma gösterir. Gösterge 80'nin üzerine yükseldiğinde aşırı yüksek fiyatları (SAT sinyali), 20'nin altına gerilediğinde ise aşırı düşük fiyatları (AL sinyali) olarak değerlendirilir. Stochastic trendlerin yönünün sonlanabileceği noktaları tahmin etmekte kullanılır. Ayrıca tek başına alım-satım sinyalleri için de kullanılmaktadır.

**MACD:** Orta vadeli göstergelerin en önemlilerinden olan MACD, trend takip edici bir göstergedir. MACD hesaplanırken 12 günlük üssel hareketli ortalamadan 26 günlük üssel hareketli ortalama çıkarılır. Matematiksel olarak iki ayrı hareketli ortalamanın farkını yansıttığından dolayı MACD göstergesinin ortasından 0 (sıfır) eksenini geçmektedir. MACD göstergesinin 9 günlük değerlerinden oluşan ve TRIGGER adı verilen ikinci hareketli ortalama göstergenin ikinci eğrisini oluşturur ve kesikli çizgiler ile gösterilir. MACD çizgisi kesikli sinyal çizgisini yukarıdan aşağıya doğru kestiğinde "SAT", aşağıdan yukarıya doğru kestiğinde ise "AL" sinyali olarak yorumlanır.



## TEKNİK BÜLTEN

PİRAMİT MENKUL KIYMETLER

[www.piramitmenkul.com.tr](http://www.piramitmenkul.com.tr)

15.11.2018

## PİRAMİT MENKUL KIYMETLER A.Ő.

Gümüşsuyu Mah. İnönü Cad. Işık Apt. No:53 Kat:5 Daire 9-10 Taksim/İstanbul  
Tel: 0212 293 95 00 Faks: 0212 293 95 60

**Şişli Şubesi**

Halaskargazi Cad. No:111 D:4 Kat:1 Şişli/İstanbul  
Tel: 0212 395 32 33 Faks: 0212 230 81 15

**Balıkesir İrtibat Bürosu**

Eski Kuyumcular Mahallesi, Mekik Sokak, Korkmaz İş Hanı No: 18 Balıkesir  
Tel: 0266 245 91 21 Faks: 0266 245 23 34

**Sevgül DÜZGÜN**  
**Araştırma Müdürü**  
**212 3953213**

[sevgul.duzgun@piramitmenkul.com.tr](mailto:sevgul.duzgun@piramitmenkul.com.tr)

**UYARI:** Burada yer alan yatırım bilgi, yorum ve tavsiyeleri yatırım danışmanlığı kapsamında değildir. Yatırım danışmanlığı hizmeti; aracı kurumlar, portföy yönetim şirketleri, mevduat kabul etmeyen bankalar ile müşteri arasında imzalanacak yatırım danışmanlığı sözleşmesi çerçevesinde sunulmaktadır. Burada yer alan yorum ve tavsiyeler, yorum ve tavsiyede bulunanların kişisel görüşlerine dayanmaktadır. Bu görüşler mali durumunuz ile risk ve getiri tercihlerinize uygun olmayabilir. Bu nedenle, sadece burada yer alan bilgilere dayanılarak yatırım kararı verilmesi beklentilerinize uygun sonuçlar doğurmayabilir.