



TEKNİK BÜLTEN

PİRAMİT MENKUL KIYMETLER

www.piramitmenkul.com.tr

13.07.2018

BIST-100

	Kapanış	Destek-1	Destek-2	Destek-3	Direnç-1	Direnç-2	Direnç-3
BIST100	89.571	88.500	86.000	85.000	91.200	92.288	94.000

BIST100 endeksinde yoğun satış baskısı dünkü işlemlerde etkisini sürdürdü. Endeks dün 88.168-92.466 aralığında hareket ederek günü %1,88 oranında değer kaybı ile 89.571 puandan tamamladı. Dünkü işlemlerde 19 Haziran 2018'de 92.288 dip noktası altına geri çekilen endekste, satışlar 88.168 puandan karşılandı. Endekste kısa vadede satış baskısının sona ermesi için ilk etapta bir önceki günkü en düşük seviye 91.215 ve 92.288 puan üzerinde kapanışlar önem arz etmektedir. Kısa vadede bu iki seviye altında kalınması halinde 88.500, 86.000 ve 85.000 destekleri gündeme gelebilir. Dünkü işlemler sonunda 5 günlük AO 93.271, 22 günlük AO 95.593 seviyelerine gerilerken, endeks kısa vadeli bu ağırlıklı ortalamaların uzağında kaldı. Orta vadeli göstergesi MACD sıfır çizgisi altında son üç gündür SAT konumunda bulunmaktadır. USD bazında endeksin hareket aralığı 1,81-1,90 aralığında gerçekleşirken endeks kapanışı 1,84 centten oldu. USD bazında uzun vadeli destek noktası olan 2,00 cent altında 1,75 ve 1,50 cent destekleri gündeme gelebilir. Son üç gündür satış baskısı altına olan endekste bugün açılışın pozitif olmasını beklemekteyiz. Açılışın ardından 90.000 ara direnç olmak üzere, 91.200 kısa vadeli sonraki direnç olabilir.



UYARI: Burada yer alan yatırım bilgi, yorum ve tavsiyeleri yatırım danışmanlığı kapsamında değildir. Yatırım danışmanlığı hizmeti; aracı kurumlar, portföy yönetim şirketleri, mevduat kabul etmeyen bankalar ile müşteri arasında imzalanacak yatırım danışmanlığı sözleşmesi çerçevesinde sunulmaktadır. Burada yer alan yorum ve tavsiyeler, yorum ve tavsiyede bulunanların kişisel görüşlerine dayanmaktadır. Bu görüşler mali durumunuz ile risk ve getiri tercihlerinize uygun olmayabilir. Bu nedenle, sadece burada yer alan bilgilere dayanarak yatırım kararı verilmesi beklentilerinize uygun sonuçlar doğurmayabilir.



TEKNİK BÜLTEN

PİRAMİT MENKUL KIYMETLER

www.piramitmenkul.com.tr

13.07.2018

VIOP30 Yakın Vade Kontratı

	Kapanış	Destek-1	Destek-2	Destek-3	Direnç-1	Direnç-2	Direnç-3
VIOP30	112.850	111.000	109.500	108.000	113.525	114.600	117.000

VIOP30 yakın vade kontratında geri çekilme dünkü işlemlerde etkisini sürdürerek üçüncü güne taşındı. Kontrat dünkü işlemlerde 110.950-116.300 aralığından hareket ettikten sonra günü 112.850 uzlaşma fiyatından tamamladı. Kontratta haftanın ilk işlem gününde 127.000'nin geçilememesi ile başlayan yoğun satışlar dünkü işlemlerde 110.950'ye (ora vadeli alçalan kanal alt bandı) kadar devam etti. Böylelikle 19 Haziran'da gördüğü dip noktası olan 113.525'in altında yeni bir dip noktası görülmüş oldu. Kısa vadeli tepki hareketlerinde 113.525 ve 114.600 önemli direnç noktalarını oluşturmaktadır. Orta vadeli gösterge MACD satım konumda hareketini belirginleştirdi.



UYARI: Burada yer alan yatırım bilgi, yorum ve tavsiyeleri yatırım danışmanlığı kapsamında değildir. Yatırım danışmanlığı hizmeti; aracı kurumlar, portföy yönetim şirketleri, mevduat kabul etmeyen bankalar ile müşteri arasında imzalanacak yatırım danışmanlığı sözleşmesi çerçevesinde sunulmaktadır. Burada yer alan yorum ve tavsiyeler, yorum ve tavsiyede bulunanların kişisel görüşlerine dayanmaktadır. Bu görüşler mali durumunuz ile risk ve getiri tercihlerinize uygun olmayabilir. Bu nedenle, sadece burada yer alan bilgilere dayanılarak yatırım kararı verilmesi beklentilerinize uygun sonuçlar doğurmayabilir.



TEKNİK BÜLTEN

PİRAMİT MENKUL KIYMETLER

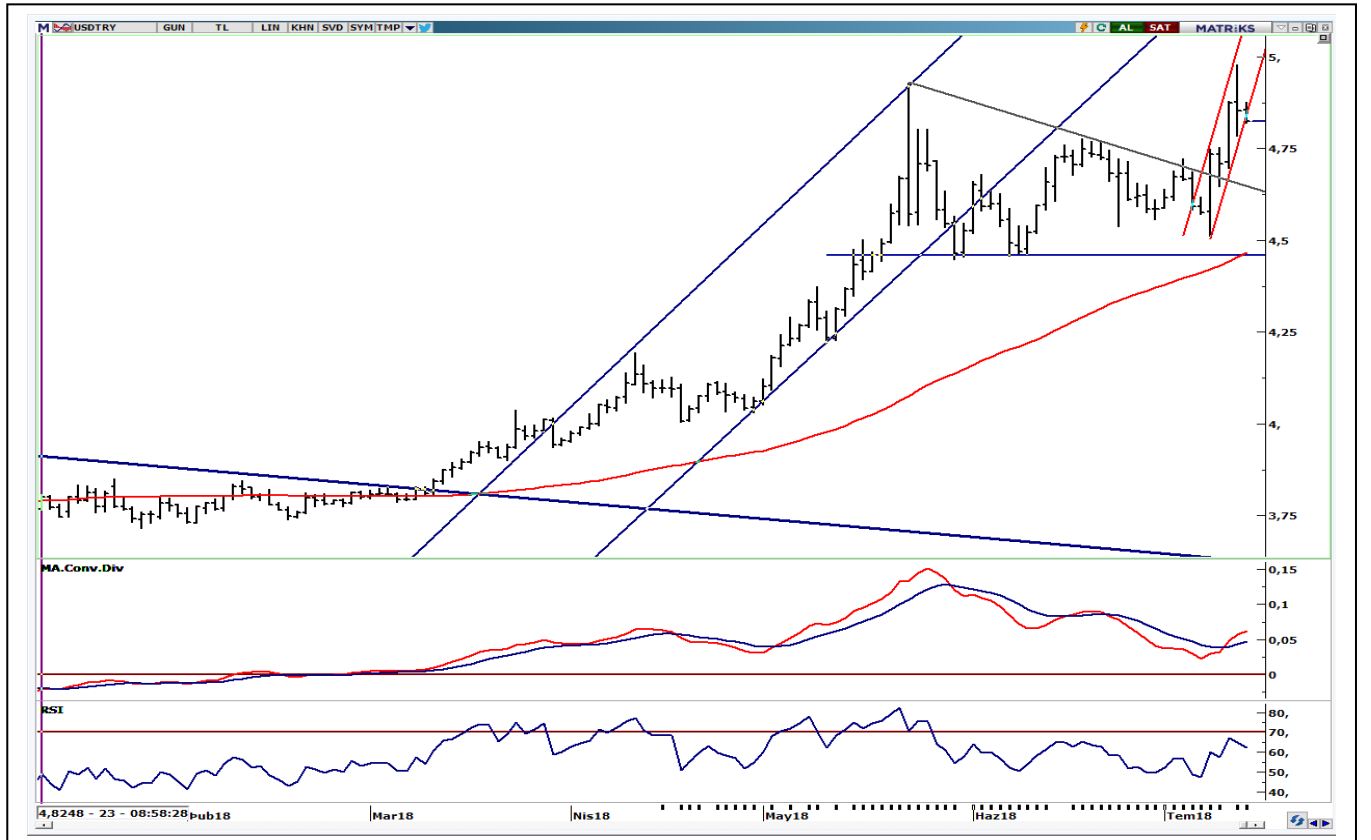
www.piramitmenkul.com.tr

13.07.2018

USDTRY

	Son	Destek-1	Destek-2	Destek-3	Direnç-1	Direnç-2	Direnç-3
USDTRY	4,82	4,80	4,75	4,72	4,88	4,92	4,977

Dünkü işlemlerde 4,7843-4,9776 aralığında hareket eden dolar /TL kurunda hareket bandı genişledi. Son iki işlem gününde 4,75'in geçilmesi ile artan yukarı hareket dünkü işlemlerde 4,9776'ya taşındı. Kısa vadeli yönde takip ettiğimiz 5 günlük ağırlıklı ortalaması 4,80 üzerinde kalınması halinde yükseliş devam edebilir. Kurda 4,80 desteği üzerinde ise 4,88 ve 4,92 ilk dirençler olmak üzere 4,9776-5,00 sonraki önemli direnç bölgesini oluşturmaktadır. Bu sabah 4,82'lerde %0,58 oranında eksi yönde hareket etmektedir. Orta vadeli gösterge MACD son üç gündür alım konumunda bulunuyor. Dolar endeksinde dün 5 haftalık AO noktası 94,50 üzerinde hareket başlaması ile teknik yön yukarı döndü. DXY'de son iki aydır direnç olarak 95,00'in geçilmesi halinde ise yeni bir yükseliş trendine girilebilir ve 97,50-100,00 direnç seviyeleri gündeme gelebilir.



UYARI: Burada yer alan yatırım bilgi, yorum ve tavsiyeleri yatırım danışmanlığı kapsamında değildir. Yatırım danışmanlığı hizmeti; aracı kurumlar, portföy yönetim şirketleri, mevduat kabul etmeyen bankalar ile müşteri arasında imzalanacak yatırım danışmanlığı sözleşmesi çerçevesinde sunulmaktadır. Burada yer alan yorum ve tavsiyeler, yorum ve tavsiyede bulunanların kişisel görüşlerine dayanmaktadır. Bu görüşler mali durumunuz ile risk ve getiri tercihlerinize uygun olmayabilir. Bu nedenle, sadece burada yer alan bilgilere dayanarak yatırım kararı verilmesi beklentilerinize uygun sonuçlar doğurmayabilir.



İNDİKATÖR BİLGİLENDİRMESİ

RSI: Göreceli güç indeksi anlamına gelir, 0 ve 100 arasında değişen değerler verir. RSI genellikle 70 çizgisi ve üzerindeyse fiyatlar aşırı yüksek, 30 çizgisi ve altındaysa aşırı düşük olarak değerlendirilir. RSI trend yönünü belirlemekte de yardımcıdır. RSI'nın 30 çizgisinin altına düşüp tekrar yükselmeye başlaması durumunda alım sinyali olarak, 70 çizgisinin üzerine çıkıp tepe yaptıktan sonra aşağı dönmesi durumunda satım sinyali olarak değerlendirilir.

MOMENTUM: Göstergede 100 referans çizgisi olarak alınır. Göstergenin referans çizgisinin altında harekete başlaması "SAT", referans çizgisinin üzerine çıkması "AL" sinyali olarak değerlendirilir. Momentumun aşırı satış bölgesinden dönüş eğiliminde olması kısa vadede düşüşün tamamlandığını, momentumun belirli bir tepe yapıp aşağı doğru dönmesi, fiyatlardaki artış hızının yavaşladığını ve fiyatların bir süre sonra gerilemeye başlayacağını gösterir. Gösterge 115 çizgisinin üzerindeyken aşırı alım bölgesinde, 85 çizgisinin altındayken aşırı satım bölgesinde olarak yorumlanır.

STOCHASTIC: Stochastic göstergesi "0" ile "100" rakamları arasında dalgalanma gösterir. Gösterge 80'nin üzerine yükseldiğinde aşırı yüksek fiyatları (SAT sinyali), 20'nin altına gerilediğinde ise aşırı düşük fiyatları (AL sinyali) olarak değerlendirilir. Stochastic trendlerin yönünün sonlanabileceği noktaları tahmin etmekte kullanılır. Ayrıca tek başına alım-satım sinyalleri için de kullanılmaktadır.

MACD: Orta vadeli göstergelerin en önemlilerinden olan MACD, trend takip edici bir göstergedir. MACD hesaplanırken 12 günlük üssel hareketli ortalamadan 26 günlük üssel hareketli ortalama çıkarılır. Matematiksel olarak iki ayrı hareketli ortalamanın farkını yansıttığından dolayı MACD göstergesinin ortasından 0 (sıfır) eksenini geçmektedir. MACD göstergesinin 9 günlük değerlerinden oluşan ve TRIGGER adı verilen ikinci hareketli ortalama göstergenin ikinci eğrisini oluşturur ve kesikli çizgiler ile gösterilir. MACD çizgisi kesikli sinyal çizgisini yukarıdan aşağıya doğru kestiğinde "SAT", aşağıdan yukarıya doğru kestiğinde ise "AL" sinyali olarak yorumlanır



TEKNİK BÜLTEN

PİRAMİT MENKUL KIYMETLER

www.piramitmenkul.com.tr

13.07.2018

PİRAMİT MENKUL KIYMETLER A.Ő.

Gümüşsuyu Mah. İnönü Cad. Işık Apt. No:53 Kat:5 Daire 9-10 Taksim/İstanbul
Tel: 0212 293 95 00 Faks: 0212 293 95 60

Web: www.piramitmenkul.com.tr
Email: piramit@piramitmenkul.com

ŐiŐli Őubesi

Halaskargazi Cad. No:111 D:4 Kat:1 ŐiŐli/İstanbul
Tel: 0212 395 32 33 Faks: 0212 230 81 15

Balıkesir İrtibat Bürosu

Eski Kuyumcular Mahallesi, Mekik Sokak, Korkmaz İş Hanı No: 18 Balıkesir
Tel: 0266 245 91 21 Faks: 0266 245 23 34

Sevgül DÜZGÜN
Araştırma Müdürü
212 3953213

sevgul.duzgun@piramitmenkul.com.tr

UYARI: Burada yer alan yatırım bilgi, yorum ve tavsiyeleri yatırım danışmanlığı kapsamında değildir. Yatırım danışmanlığı hizmeti; aracı kurumlar, portföy yönetim şirketleri, mevduat kabul etmeyen bankalar ile müşteri arasında imzalanacak yatırım danışmanlığı sözleşmesi çerçevesinde sunulmaktadır. Burada yer alan yorum ve tavsiyeler, yorum ve tavsiyede bulunanların kişisel görüşlerine dayanmaktadır. Bu görüşler mali durumunuz ile risk ve getiri tercihlerinize uygun olmayabilir. Bu nedenle, sadece burada yer alan bilgilere dayanılarak yatırım kararı verilmesi beklentilerinize uygun sonuçlar doğurmayabilir.